

## Kompleks mieszkaniowy w Relleu z wspólnym basenem i otwartymi widokami

Apartament - Rynek pierwotny

165 000 euro

  
78 m<sup>2</sup>

  
3 pokoje

  
2024

  
14 km

### SZCZEGÓŁY OFERTY:

- Nr oferty: SP0671
- Typ oferty: Na sprzedaż
- Rok budowy: 2024
- Ilość pięter: 1
- Ilość łazienek: 1
- Ilość toalet: 1

### UDOGODNIENIA:

- Klimatyzacja
- Osiedle zamknięte
- Siłownia
- Winda

---

## CHARAKTERYSTYKA INWESTYCJI:

Jest to całkowita renowacja budynku wybudowanego kilka lat temu, który pozostał niedokończony. Jest to idealne miejsce dla osób poszukujących wysokiej jakości domu w pięknej okolicy, z wszystkimi udogodnieniami w pobliżu.

Budynek ma 7 pięter z 2 klatkami schodowymi i 2 windami. W piwnicy znajduje się 69 miejsc parkingowych i 42 pomieszczenia magazynowe. Na parterze znajduje się kryty basen z podgrzewaną wodą, duża sala do użytku wszystkich właścicieli oraz dwa lokale użytkowe. Na tarasie na dachu znajduje się odkryty basen z tarasami.

Ciesz się gotowaniem w nowoczesnej kuchni i salonach z przepięknym widokiem oraz relaksuj się na przestronnym tarasie z widokiem na imponującą przyrodę Relleu.

Z tarasów rozciąga się spektakularny i całkowicie niezakłócony widok. Góry, nowe jezioro i tereny sportowe wioski są przepiękne. Orientacja południowo-wschodnia sprawia, że wszystkie tarasy są nasłonecznione od wczesnego rana do wczesnego popołudnia. Oglądanie wschodu słońca z tarasu może być wspaniałym doświadczeniem.

Możliwość wykupienia miejsca parkingowego w garażu podziemnym i pomieszczenia gospodarczego za dodatkową opłatą.

### Relaks

- W basenie: Zanurz się w oazie spokoju i zapomnij o codziennym stresie, pływając w naszym orzeźwiający basenie.
- Sauna: Uwolnij się od napięcia i rozkoszuj się naszą luksusową sauną. Kojące ciepło rozluźnia mięśnie i oczyszcza umysł, pozostawiając Cię całkowicie odmłodzonym po każdej sesji.

### Ćwiczenia

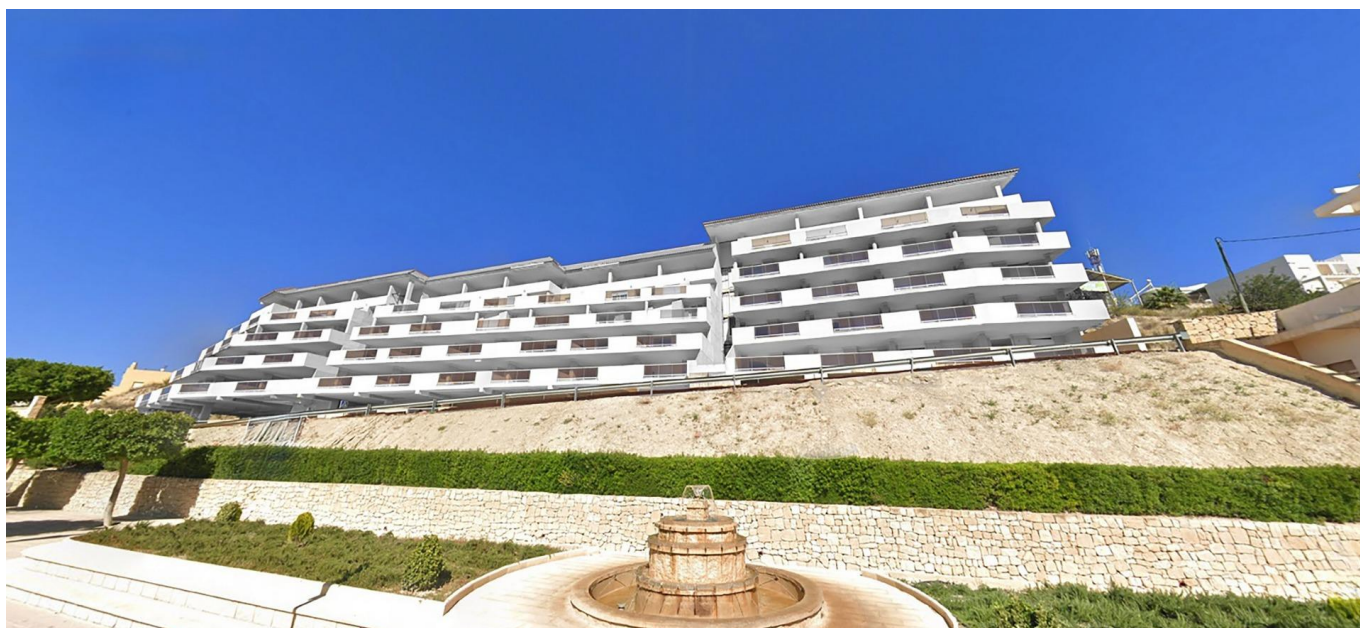
- Siłownia: Osiągnij swoje cele fitness bez opuszczania komfortu własnego domu. Nasza nowoczesna siłownia jest wyposażona w najnowszy sprzęt, dzięki czemu możesz trenować we własnym tempie i na swój własny sposób.

Niezależnie od tego, czy szukasz intensywnego treningu, relaksującej kąpieli, czy po prostu chwili spokoju i refleksji, nasz kompleks apartamentów oferuje wszystko, czego potrzebujesz do zrównoważonego stylu życia.

Relleu to piękna i spokojna góraska wioska, w której mieszkają ludzie różnych narodowości. Relleu znajduje się 15 km od autostrady śródziemnomorskiej, 18 km od plaży Villajoyosa i 25 km od plaży Benidorm.

Wioska Relleu jest idealnym miejscem dla miłośników gór, jazdy na rowerze, wędrówek, canyoningu i innych sportów. Trasa prowadząca do zbiornika wodnego ze słynnym mostem dla pieszych prowadzi bezpośrednio do wioski. Góry te są idealnym miejscem do jazdy na motocyklu lub rowerze.

752











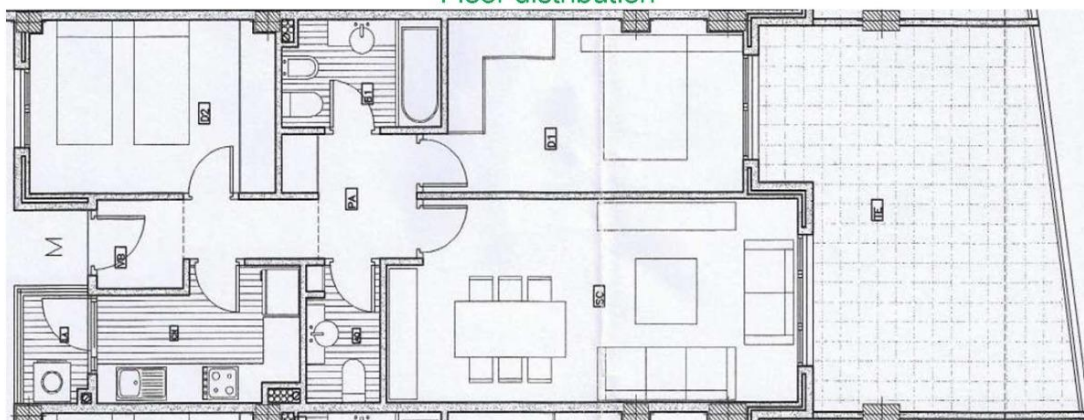




**1M**



**Floor distribution**



**Table of housing surfaces**

Cuadro de superficies de viviendas Bajo M (primera planta escalera 2)		
Table of housing surfaces Low M (first floor staircase 2)		
Nr	Posicion -- Position	m2
1	Vestibulo -- Lobby	1,89
2	Cocina -- Kitchen	6,06
3	Salon -- Living room	20,17
4	Pasillo -- Hall	5,56
5	Dormitorio 1 -- Bedroom 1	13,02
6	Dormitorio 2 -- Bedroom 2	10,48
7	Aseo -- Toilet	2,49
8	Baño 2 -- Bathroom 2	4,17
9	Lavadero -- Laundry	1,69
10	Terrazas cubiertas y descubiertas -- Covered and uncovered terraces	25,17
	<b>Superficie util total -- Total usable area</b>	<b>90,70</b>
	<b>Superficie total construida -- Vivienda Total built area - Housing</b>	<b>95,80</b>
	ZC. Zonas comunes -- CA. Common areas	19,30
	<b>Total Vivienda + terrazas + ZC -- Total Housing + terraces + CA</b>	<b>115,10</b>
	Total computable legalmente -- Total legally computable	103,30

