

## Kompleks mieszkaniowy w Relleu z wspólnym basenem i otwartymi widokami

Apartament - Rynek pierwotny

185 000 euro

  
70 m<sup>2</sup>

  
2 pokoje

  
2025

  
14 km

### SZCZEGÓŁY OFERTY:

- Nr oferty: SP1421
- Typ oferty: Na sprzedaż
- Rok budowy: 2025
- Ilość pięter: 1
- Ilość łazienek: 1
- Ilość toalet: 0

### UDOGODNIENIA:

- Klimatyzacja
- Osiedle zamknięte
- Siłownia
- Winda

---

## CHARAKTERYSTYKA INWESTYCJI:

Jest to całkowita renowacja budynku wybudowanego kilka lat temu, który pozostał niedokończony. Jest to idealne miejsce dla osób poszukujących wysokiej jakości domu w pięknej okolicy, z wszystkimi udogodnieniami w pobliżu.

Budynek ma 7 pięter z 2 klatkami schodowymi i 2 windami. W piwnicy znajduje się 69 miejsc parkingowych i 42 pomieszczenia magazynowe. Na parterze znajduje się kryty basen z podgrzewaną wodą, duża sala do użytku wszystkich właścicieli oraz dwa lokale użytkowe. Na tarasie na dachu znajduje się odkryty basen z tarasami.

Ciesz się gotowaniem w nowoczesnej kuchni i salonach z przepięknymi widokami oraz relaksuj się na przestronnym tarasie z widokiem na imponującą przyrodę Rellu.

Z tarasów rozciąga się spektakularny i całkowicie niezakłócony widok. Góry, nowe jezioro i tereny sportowe wioski są przepiękne. Orientacja południowo-wschodnia sprawia, że wszystkie tarasy są nasłonecznione od wczesnego rana do wczesnego popołudnia. Oglądanie wschodu słońca z tarasu może być wspaniałym doświadczeniem.

Możliwość wykupienia miejsca parkingowego w garażu podziemnym i pomieszczenia gospodarczego za dodatkową opłatą.

### Relaks

- W basenie: Zanurz się w oazie spokoju i zapomnij o codziennym stresie, pływając w naszym orzeźwiający basenie.
- Sauna: Uwolnij się od napięcia i rozkoszuj się naszą luksusową sauną. Kojące ciepło rozluźnia mięśnie i oczyszcza umysł, pozostawiając Cię całkowicie odmłodzonym po każdej sesji.

### Ćwiczenia

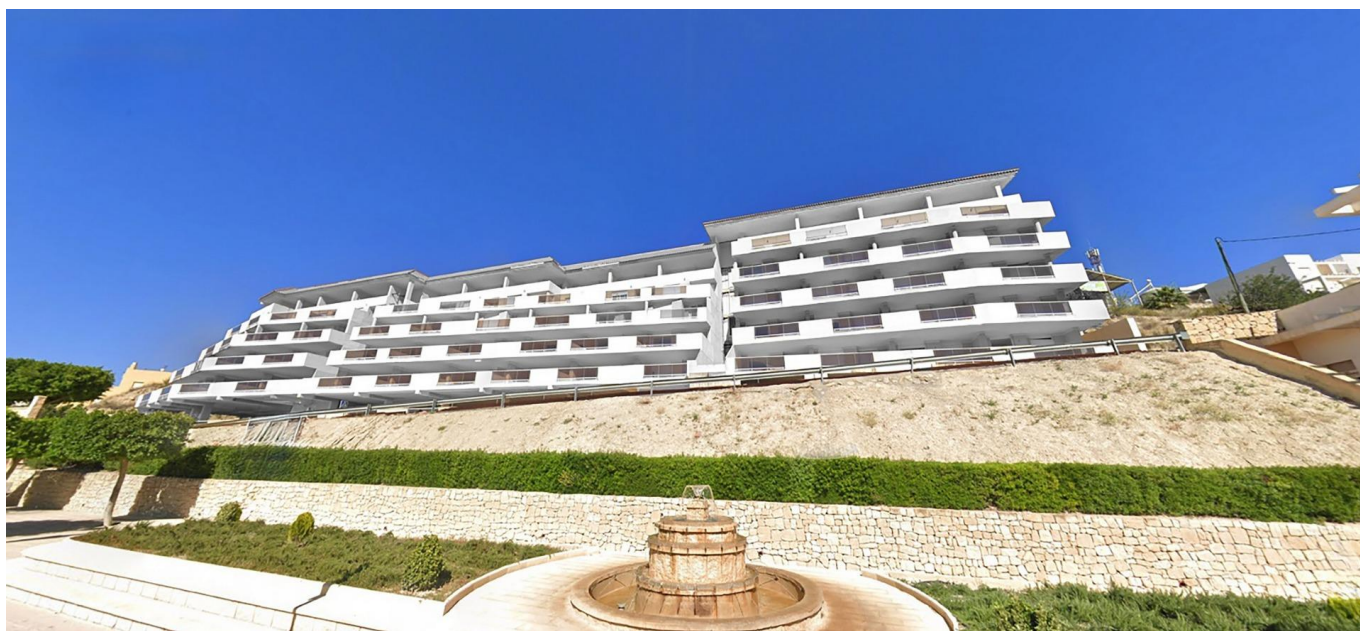
- Siłownia: Osiągnij swoje cele fitness bez opuszczania komfortu własnego domu. Nasza nowoczesna siłownia jest wyposażona w najnowszy sprzęt, dzięki czemu możesz trenować we własnym tempie i na swój własny sposób.

Niezależnie od tego, czy szukasz intensywnego treningu, relaksującej kąpieli, czy po prostu chwili spokoju i refleksji, nasz kompleks apartamentów oferuje wszystko, czego potrzebujesz do zrównoważonego stylu życia.

Rellu to piękna i spokojna góraska wioska, w której mieszkają ludzie różnych narodowości. Rellu znajduje się 15 km od autostrady śródziemnomorskiej, 18 km od plaży Villajoyosa i 25 km od plaży Benidorm.

Wioska Rellu jest idealnym miejscem dla miłośników gór, jazdy na rowerze, wędrówek, canyoningu i innych sportów. Trasa prowadząca do zbiornika wodnego ze słynnym mostem dla pieszych prowadzi bezpośrednio do wioski. Góry te są idealnym miejscem do jazdy na motocyklu lub rowerze.

752















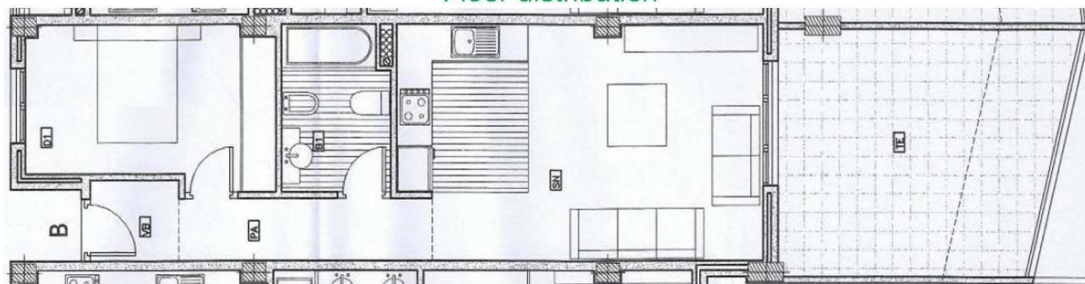
## 2ºB



Plano distribución orientativo, no constituye documento contractual. Sujeto a pequeñas modificaciones por necesidades constructivas o de diseño derivadas de la Dirección Facultativa.

An indicative distribution plan does not constitute a contractual document. Subject to small modifications due to construction or design needs derived from the Project Management.

### Floor distribution



### Table of housing surfaces

Cuadro de superficies de viviendas 2ºB		
Table of housing surfaces 2ºB		
Nr	Posicion -- Position	m2
1	Vestibulo -- Lobby	1,95
2	Salon -- Comedor -- Living-Dining room	22,76
3	Pasillo -- Hall	4,30
4	Dormitorio -- Bedroom	10,44
5	Baño -- Bathroom	4,82
6	Terrazas cubiertas y descubiertas -- Covered and uncovered terraces	18,35
	<b>Superficie util total -- Total usable area</b>	<b>62,62</b>
	<b>Superficie total construida -- Vivienda Total built area - Housing</b>	<b>66,12</b>
	ZC. Zonas comunes -- CA. Common areas	14,97
	<b>Total Vivienda + terrazas + ZC -- Total Housing + terraces + CA</b>	<b>81,09</b>
	Total computable legalmente -- Total legally computable	70,71

# 2<sup>o</sup>B

## Dimensions and surfaces

