



Luksusowe apartamenty turystyczne i wille z prywatną plażą w Vera Playa-Almería

Bliźniak - Rynek pierwotny

370 000 euro


56 m²


3 pokoje


2027


20 m

SZCZEGÓŁY OFERTY:

- Nr oferty: SP1590
- Typ oferty: Na sprzedaż
- Rok budowy: 2027
- Ilość pięter: 1
- Ilość łazienek: 1
- Ilość toalet: 0

UDOGODNIENIA:

- Ogród
- Osiedle zamknięte
- Pokój gier
- Siłownia

CHARAKTERYSTYKA INWESTYCJI:

Ekskluzywny śródziemnomorski kurort w Vera Playa

Odkryj wyjątkowy, luksusowy kurort mieszkaniowy w Vera Playa, jednym z najbardziej atrakcyjnych nadmorskich obszarów Almerii. Ta wyjątkowa inwestycja wyznacza nowy standard śródziemnomorskiego luksusu, łącząc współczesną architekturę, naturalne światło i bezpośrednią bliskość morza. Zaprojektowany z myślą o prywatności, komforcie i wyrafinowaniu, kompleks zapewnia niezrównany styl życia w uprzywilejowanej lokalizacji nad brzegiem morza. Vera Playa słynie z szerokich, piaszczystych plaż, swobodnej atmosfery i doskonałego klimatu, co czyni ją idealnym miejscem zarówno do inwestycji, jak i na wakacje.

Eleganckie apartamenty i prywatne wille nad morzem

Projekt składa się ze 156 apartamentów turystycznych oraz 44 willi bliźniaczych i wolnostojących, starannie rozmieszczonych w otoczeniu zadbanych terenów zielonych. Apartamenty znajdują się w nowoczesnych niskich budynkach i oferują układy z 1 lub 2 sypialniami. Lokale na parterze posiadają przestronne tarasy, a w wybranych przypadkach opcjonalnie prywatne jacuzzi; apartamenty na środkowych piętrach obejmują obszerne przestrzenie zewnętrzne z widokiem na morze, a penthouse'y szczytą się tarasami i prywatnymi solarium z zapierającymi dech w piersiach widokami na morze.

Wille reprezentują najwyższy poziom ekskluzywności w ramach ośrodka. Położone w najbardziej uprzywilejowanej strefie przy plaży, domy te oferują 2 sypialnie, 1 łazienkę, prywatne baseny i miejsca do grillowania, pozwalając mieszkańcom cieszyć się niezależnością i komfortem zaledwie kilka kroków od plaży.

Prywatna plaża i udogodnienia kurortu klasy premium

Jedną z najbardziej wyróżniających się cech tej inwestycji jest prywatna piaszczysta plaża na terenie kompleksu, oferująca bezpieczne otoczenie z bezpośrednim dostępem do plaży Vera Playa. Mieszkańcy mogą również korzystać z szerokiej gamy udogodnień w stylu kurortowym, w tym dwóch wspólnych basenów, z których jeden jest podgrzewany, klubu plażowego z kuchnią międzynarodową oraz klubu towarzyskiego z siłownią, sauną, centrum biznesowym, klubem dla dzieci i strefą gier.

Każda nieruchomość posiada miejsce parkingowe na zewnątrz, a cały kompleks został zaprojektowany zgodnie z normami dostępności, w tym z mieszkaniem przystosowanymi dla osób o ograniczonej sprawności ruchowej.

Doskonała lokalizacja z doskonałą komunikacją

Centrum miasta Vera 6 km

Bezpośredni dostęp do plaży Vera Playa

Marina Garrucha 5 km

Mojacar 10 km

Pole golfowe Desert Springs 8 km

Pole golfowe Valle del Este 6 km

Lotnisko w Almerii 85 km

W pobliżu powstaje stacja pociągu dużych prędkości AVE

Obszar ten oferuje łatwy dojazd autostradami AP 7 i A 7, zapewniając wygodne podróże wzdłuż wybrzeża oraz do głównych miast.

Okazja inwestycyjna o wysokim zwrocie

Są to nieruchomości turystyczne z pełną licencją, zarządzane przez profesjonalnego operatora hotelarskiego, co pozwala właścicielom na korzystanie z nich na własny użytek, a jednocześnie generowanie dochodu z wynajmu, gdy nie są użytkowane. Dodatkowo podatek VAT podlega odliczeniu, co zapewnia znaczne oszczędności przy zakupie i zwiększa potencjał inwestycyjny.

Zabezpiecz swoją luksusową nieruchomość w Vera Playa

Niezależnie od tego, czy szukasz ekskluzywnego domu wakacyjnego, czy inwestycji o wysokim zysku na wybrzeżu Morza Śródziemnego, ten ekskluzywny kurort oferuje rzadką okazję. Skontaktuj się z nami już dziś, aby uzyskać więcej informacji lub umówić się na oglądanie i zabezpieczyć swoje miejsce w tej wyjątkowej inwestycji.

752



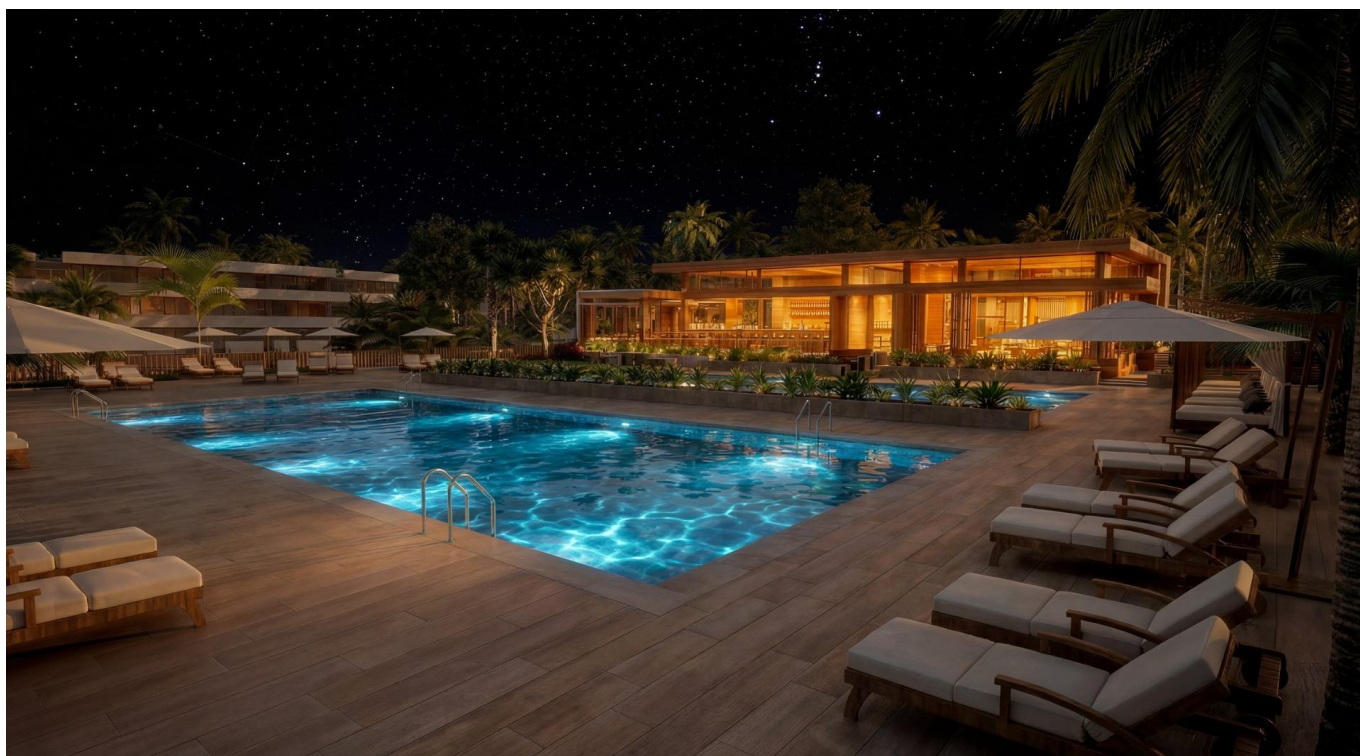










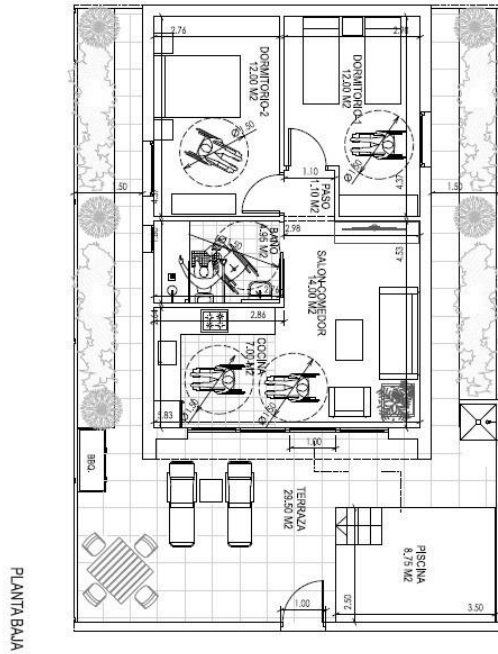










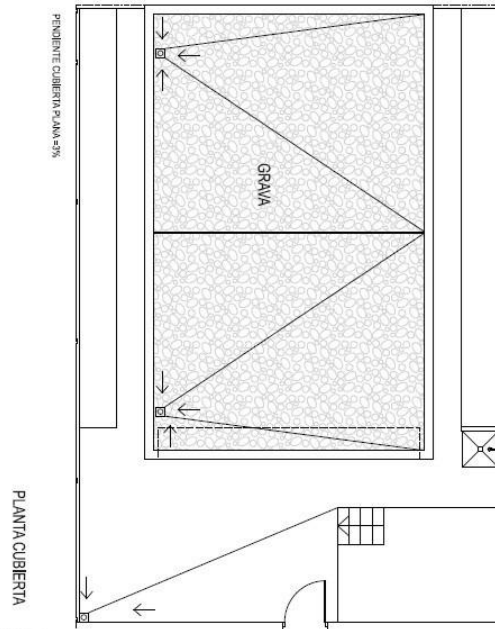


VIVIENDA TIPO D-2

VIVIENDA TIPO D-2

DEPENDENCIA	SUP. UTIL. (M2)
DORMITORIO-1	12,00
DORMITORIO-2	12,00
BAÑO	4,95
COCINA	7,00
SALON-COMEDOR	14,00
PASEO	1,10
TOTAL	51,05 M2

SUPERFICIE CONSTRUIDA = 58,52 M2



Vivienda Tipo D2





