



## Luksusowe apartamenty w Esteponie z pięknym widokiem na morze

Penthouse - Rynek pierwotny

945 000 euro

  
186 m<sup>2</sup>

  
4 pokoje

  
2024

  
3 km

### SZCZEGÓŁY OFERTY:

- Nr oferty: N8412
- Typ oferty: Na sprzedaż
- Rok budowy: 2024
- Ilość pięter: 1
- Ilość łazienek: 2
- Ilość toalet: 0

### UDOGODNIENIA:

- Jacuzzi
- Ogród
- Osiedle zamknięte
- Pomieszczenie gospodarcze
- Siłownia
- Solarium
- Winda

---

## CHARAKTERYSTYKA INWESTYCJI:

Odkryj ekskluzywny kompleks 72 luksusowych apartamentów zlokalizowanych w popularnej dzielnicy La Resina w Esteponie. Ten prestiżowy kompleks oferuje wysokiej klasy wykończenia, światowej klasy udogodnienia i zapierające dech w piersiach widoki na morze, zaprojektowane tak, aby sprostać wymaganiom najbardziej wymagających nabywców.

Doskonała lokalizacja w La Resina, Estepona

Położona w szybko rozwijającym się obszarze La Resina, ta urbanizacja znajduje się zaledwie 10 minut jazdy od tętniącego życiem centrum Estepony, znanego z uroczego starego miasta, plaż i przystani. Kosmopolityczne hotspoty Marbella i Puerto Banús, słynące z tętniącej życiem międzynarodowej atmosfery, znajdują się w niewielkiej odległości. Entuzjaści golfa będą zachwyceni, ponieważ kilka renomowanych pól golfowych znajduje się zaledwie 5 minut od osiedla, a najlepsze restauracje, kluby plażowe i centra handlowe są również w zasięgu ręki.

Życie w stylu kurortu z wyjątkowymi udogodnieniami

Inwestycja położona jest na wzgórzu, z orientacją południową i południowo-zachodnią, dzięki czemu mieszkańcy mogą podziwiać wspaniałe widoki na morze i okoliczne góry. Rozciągająca się na 100 hektarach spokojnych, zielonych krajobrazów społeczność oferuje spokojne otoczenie w połowie drogi między wsią a górami.

Ośrodek został zaprojektowany z myślą o poprawie stylu życia dzięki imponującej gamie udogodnień, w tym dwóm odkrytym basenom, najnowocześniejszej siłowni, luksusowemu spa i pięknie zaprojektowanym ogrodom. Dla miłośników golfa dostępny jest putting green, oferujący spektakularne panoramiczne widoki.

Znakomity projekt i najwyższa jakość

Inwestycja składa się z siedmiu eleganckich budynków, każdy z trzema piętrami, starannie rozmieszczonych, aby zmaksymalizować widoki na morze i naturalne światło. Apartamenty są dostępne w konfiguracjach z 2, 3 i 4 sypialniami, z pięknie wykonanymi wnętrzami i wysokiej jakości wykończeniami. Jednostki na parterze oferują przestronne prywatne ogrody, podczas gdy penthousy wyposażone są w prywatne solaria i baseny. Wszystkie apartamenty wyposażone są w nowoczesne kuchnie Modulnova, oferujące połączenie stylu i funkcjonalności.

Bezpieczne i wygodne życie

Mieszkańcy będą cieszyć się spokojem dzięki całodobowej ochronie przy głównym wejściu, a także czterem strategicznie rozmieszczonym punktami dostępu dla pojazdów prowadzącym do podziemnego parkingu, gdzie każdy apartament ma wyznaczone miejsce parkingowe.

Kluczowe odległości do interesujących miejsc

Estepona: 10 km

Marbella: 20 km

Puerto Banús: 15 km

Klub golfowy La Resina: 2 km

Lotnisko Malaga: 75 km

Lotnisko Gibraltar: 55 km

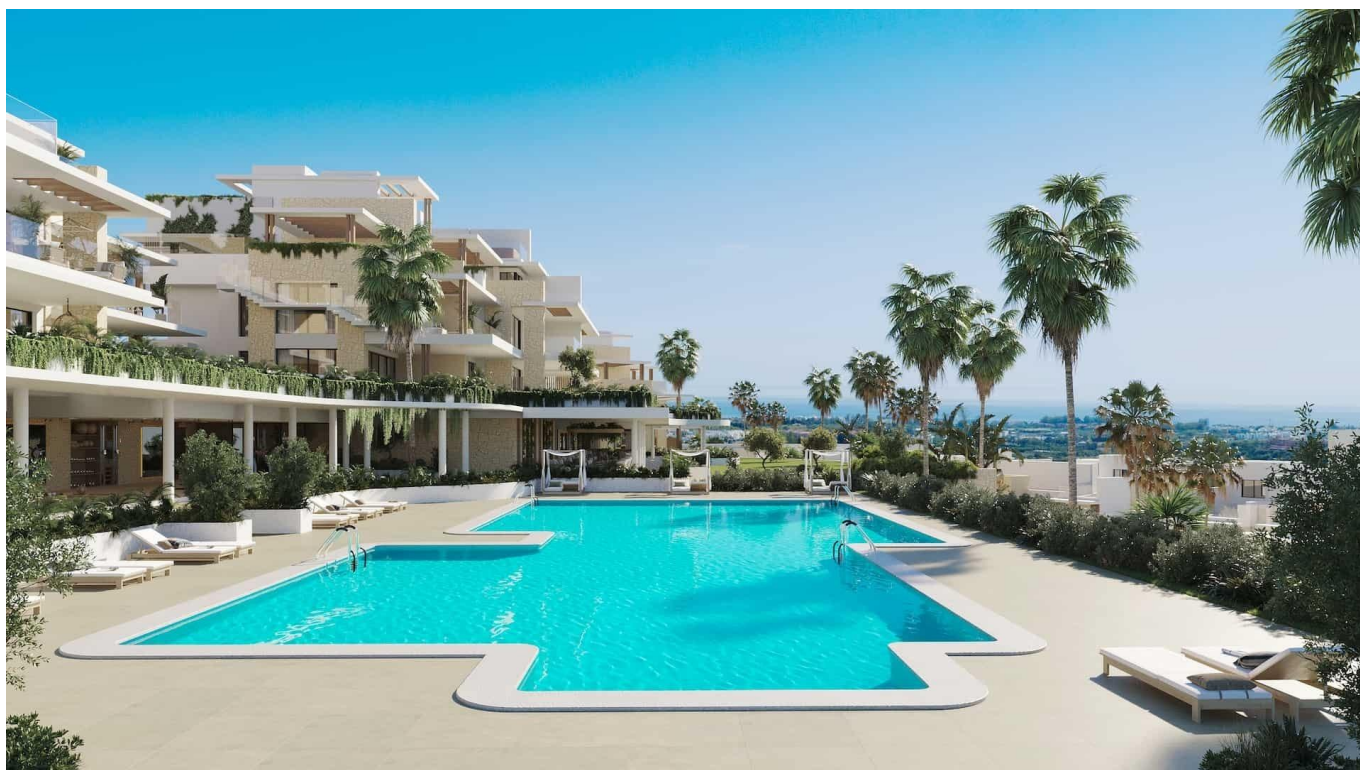
Port Estepona: 10 km

Centra handlowe: 7 km

Ta inwestycja to wyjątkowa okazja, aby doświadczyć najlepszego życia na Costa del Sol, z każdym szczegółem zaprojektowanym tak, aby oferować luksusowy i relaksujący styl życia w jednym z najbardziej pożądanym obszarów Estepony.

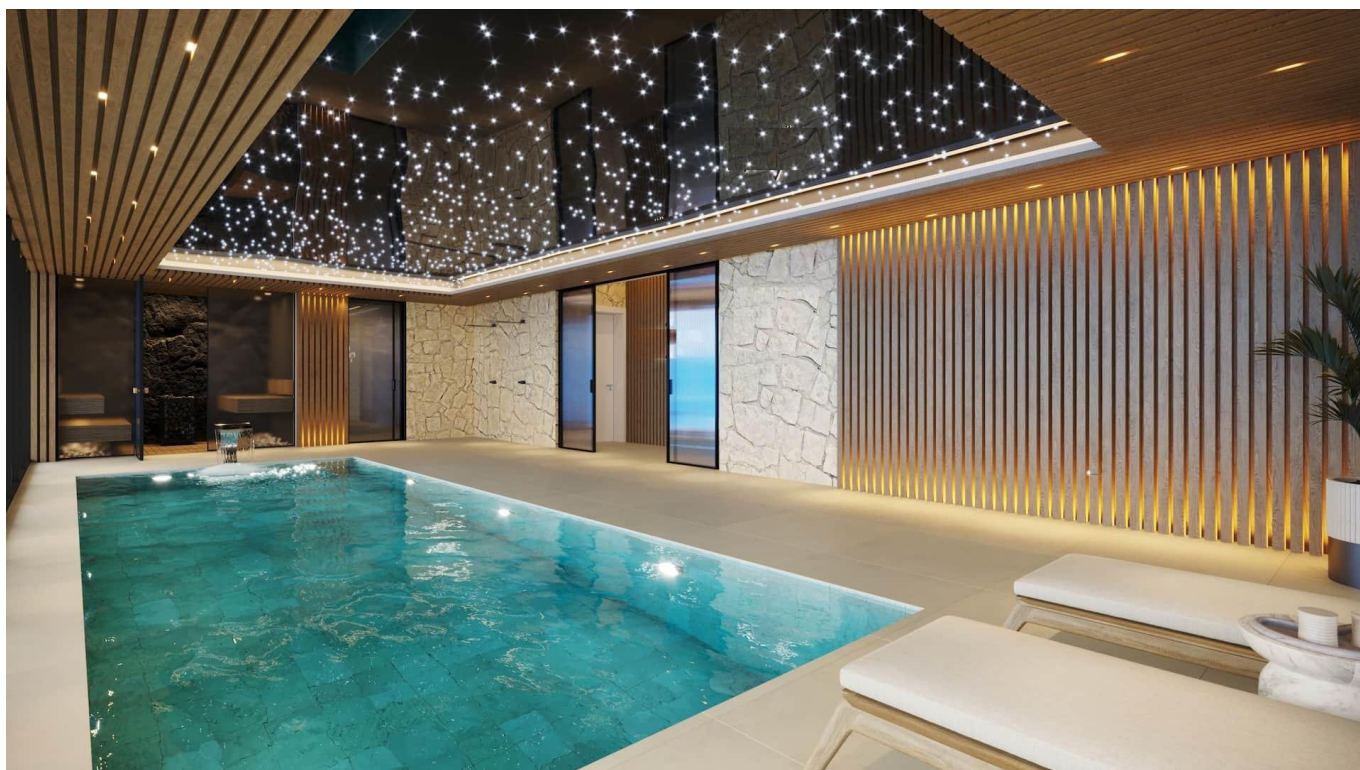
752

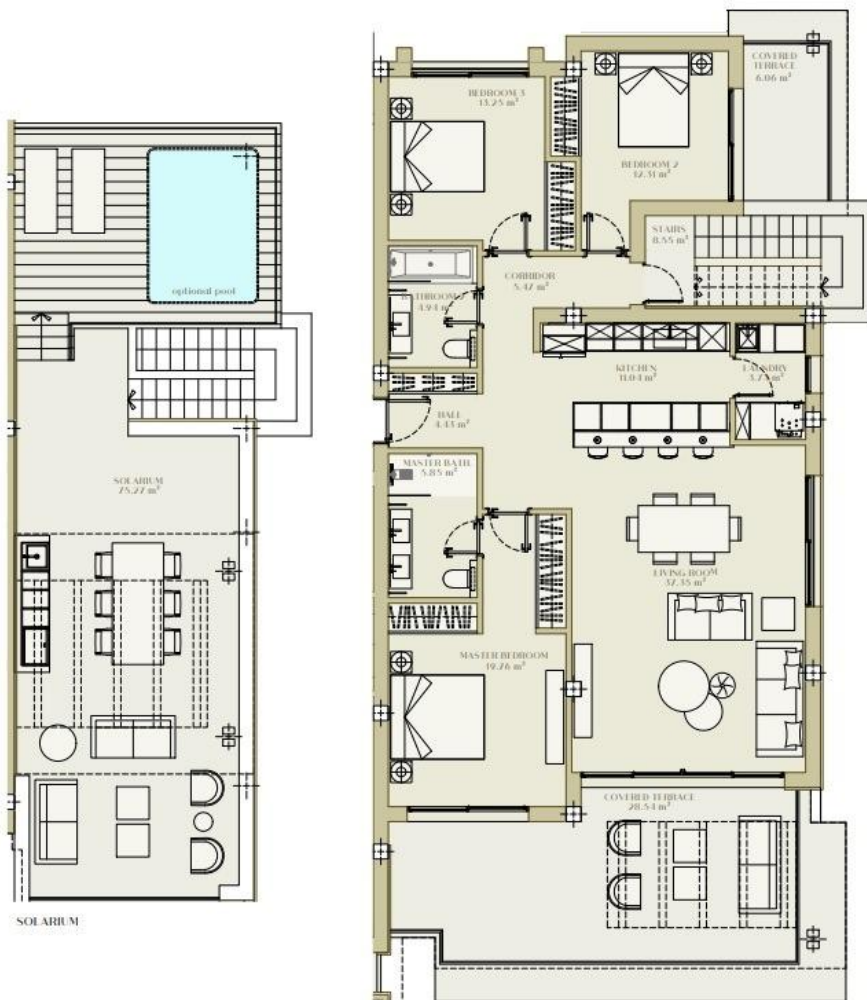












## APARTMENT 7.1.A

3 BEDROOMS - 1 PARKING - 1 STORAGE

### Usable Area

Indoor Area	118,13 m <sup>2</sup>
Covered Terrace	34,60 m <sup>2</sup>
Uncovered Terrace	8,55 m <sup>2</sup>
<b>TOTAL USABLE AREA (Indoor+Terrace)</b>	<b>161,28 m<sup>2</sup></b>

Solarium 75,27 m<sup>2</sup>

### Constructed Area

Indoor Area	139,65 m <sup>2</sup>
Covered Terrace	35,81 m <sup>2</sup>
Uncovered Terrace	11,20 m <sup>2</sup>
<b>TOTAL BUILT AREA (Indoor+Terrace)</b>	<b>186,66 m<sup>2</sup></b>

Solarium 82,33 m<sup>2</sup>

