

Luksusowe apartamenty z nowej inwestycji na sprzedaż w Calpe, w pobliżu plaży

Apartament - Rynek pierwotny

676 000 euro



90 m²



4 pokoje



2025



100 m

SZCZEGÓŁY OFERTY:

- Nr oferty: SP1512
- Typ oferty: Na sprzedaż
- Rok budowy: 2025
- Ilość pięter: 1
- Ilość łazienek: 2
- Ilość toalet: 0

UDOGODNIENIA:

- Osiedle zamknięte
- Pralnia
- Winda

CHARAKTERYSTYKA INWESTYCJI:

Doskonała lokalizacja nadmorska w Calpe na Costa Blanca

Odkryj ekskluzywną inwestycję mieszkaniową składającą się z luksusowych apartamentów, położoną w jednej z najbardziej pożądaných dzielnic Calpe na Costa Blanca. Ten nowoczesny budynek, idealnie usytuowany pomiędzy dwiema głównymi piaszczystymi plażami miasta, oferuje wyjątkową lokalizację zaledwie 100 metrów od morza oraz w odległości spacerowej od przystani jachtowej, centrum miasta i wszystkich niezbędnych udogodnień.

Calpe jest jednym z najpopularniejszych miejsc na północnym wybrzeżu Costa Blanca dzięki pięknym plażom, śródziemnomorskiemu klimatowi i tętniącemu życiu nadmorskiemu stylowi życia. Miasto słynie z kultowego Parku Przyrodniczego Penon de Ifach, imponującej skały wapiennej, która dramatycznie wznosi się z morza i stanowi symbol tego regionu. Mieszkańcy mogą cieszyć się tętniącą życiem promenadą, doskonałymi restauracjami specjalizującymi się w świeżych owocach morza oraz szeroką gamą zajęć rekreacyjnych i żeglarskich.

W okolicy znajdują się również malownicze słone laguny Las Salinas de Calpe, gdzie często można zobaczyć flamingi i inne gatunki ptaków, tworząc wyjątkowy krajobraz naturalny w pobliżu centrum miasta.

Nowoczesny budynek z widokiem na morze i przestronnymi apartamentami

Inwestycja składa się z nowoczesnego budynku o 16 kondygnacjach i łącznie 17 apartamentów zaprojektowanych z myślą o komfortowym życiu w stylu śródziemnomorskim. Projekt oferuje kilka typów apartamentów, w tym mieszkania z jedną sypialnią, apartamenty z trzema sypialniami oraz ekskluzywny dwupoziomowy penthouse z prywatną strefą relaksacyjną na dachu.

Wszystkie mieszkania posiadają duże tarasy od strony południowej, z których rozciąga się piękny widok na morze i które zapewniają mnóstwo naturalnego światła słonecznego przez cały dzień. Penthouse oferuje dodatkową przestrzeń na świeżym powietrzu z własnym prywatnym solarium, tworząc idealne miejsce do relaksu i rozrywki przy podziwianiu panoramicznych widoków na wybrzeże.

W budynku znajduje się również winda, wspólny basen oraz podziemny garaż z opcjonalnymi miejscami parkingowymi i pomieszczeniami gospodarczymi.

Wysoka jakość wykonania i nowoczesne udogodnienia

Apartamenty te zostały zbudowane z wysokiej jakości materiałów i wyposażone w nowoczesne wykończenia, zaprojektowane z myślą o komforcie i stylu.

W pełni zainstalowany system klimatyzacji kanałowej z systemem sterowania Airzone

Nowoczesna kuchnia z wbudowanym sprzętem AGD marki Balay

Oświetlenie wewnętrzne w całym obiekcie

Łazienki z szafkami pod umywalkę, podświetlanymi lustrami i kabinami prysznicowymi

Duże tarasy zaprojektowane tak, aby maksymalnie wykorzystać naturalne światło i widoki na morze

Staranny projekt i wysokie standardy wykonania sprawiają, że te mieszkania idealnie nadają się zarówno na stałe miejsce zamieszkania, jak i na dom wakacyjny na Costa Blanca.

Doskonała lokalizacja w pobliżu plaż i udogodnień

Plaża Cantal Roig 0,2 km

Plaża La Fossa 0,8 km

Park przyrodniczy Penon de Ifach 1 km

Marina i port w Calpe 1 km

Klub golfowy Ifach 9 km

Lotnisko Alicante Elche 75 km

Supermarkety, restauracje, sklepy i środki transportu publicznego znajdują się w odległości krótkiego spaceru, co pozwala mieszkańcom cieszyć się spokojnym stylem życia bez konieczności korzystania z samochodu.

Zarezerwuj swoje mieszkanie w Calpe już dziś

Te nowo wybudowane apartamenty łączą w sobie doskonałą lokalizację nadmorską, nowoczesny design i wspaniałe widoki na morze w jednej z najbardziej atrakcyjnych części Costa Blanca. Skontaktuj się z nami już dziś, aby otrzymać więcej informacji lub umówić się na wizytę i zapewnić sobie nowy dom w Calpe.

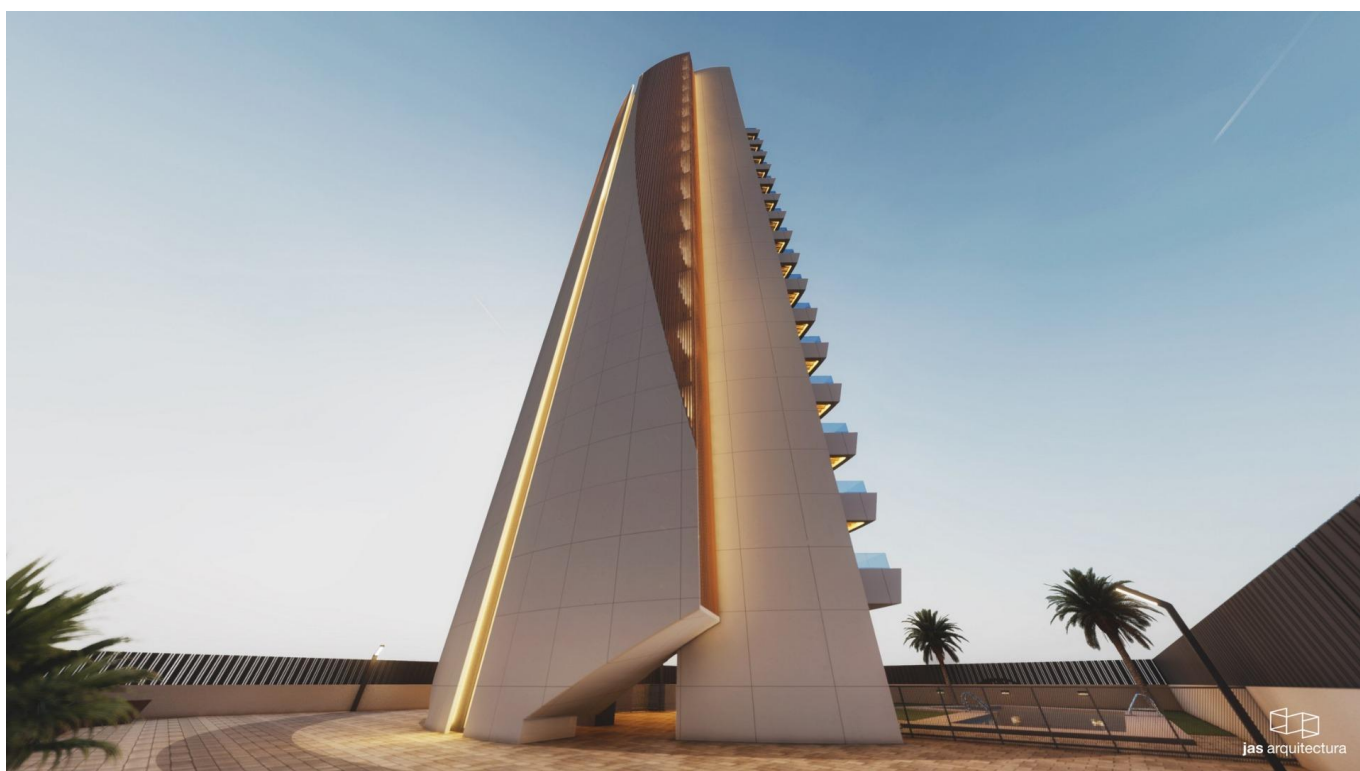
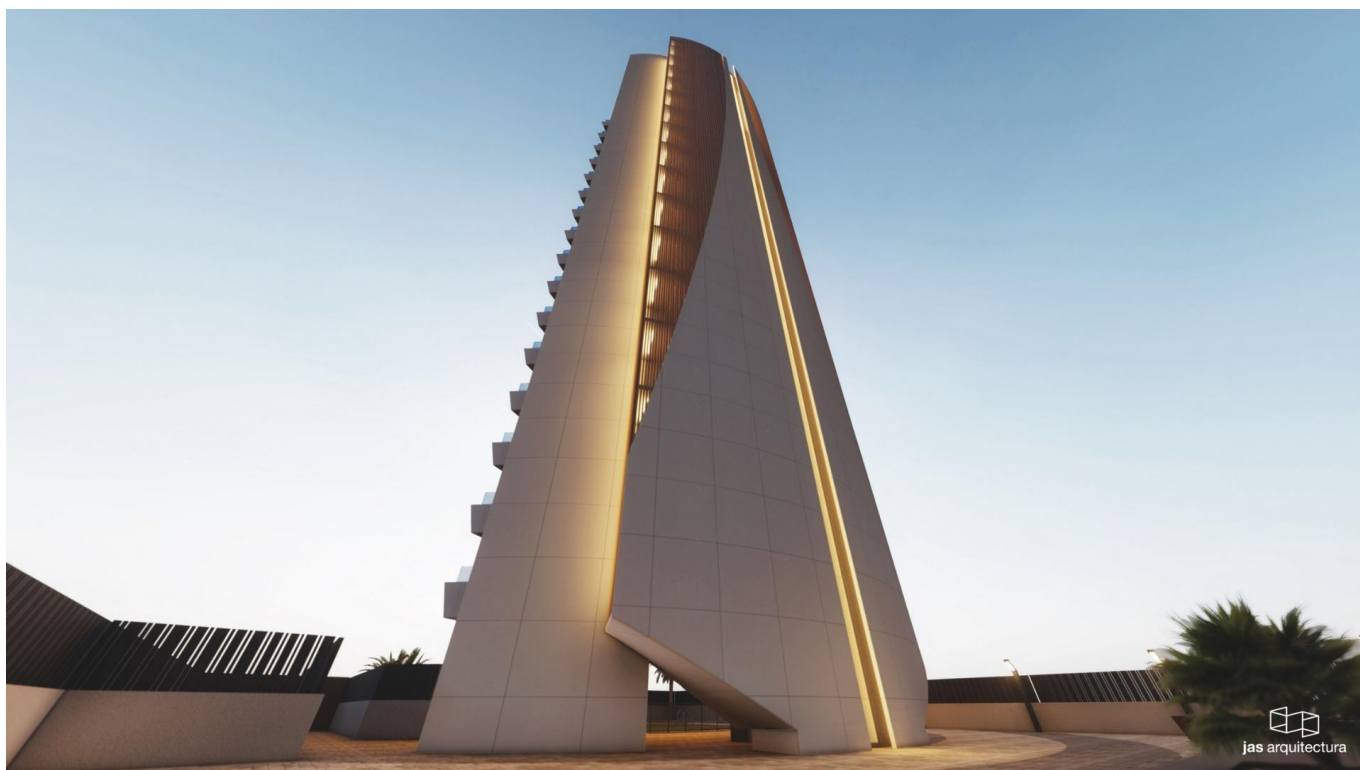
752

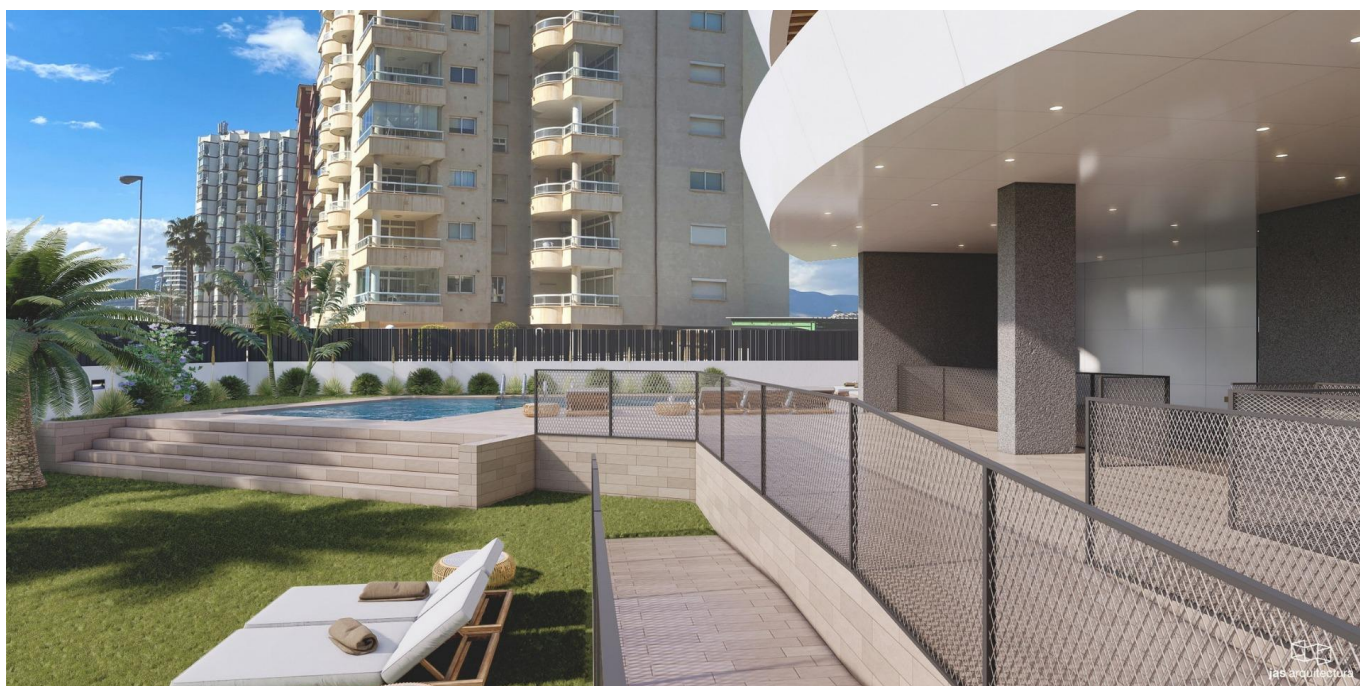


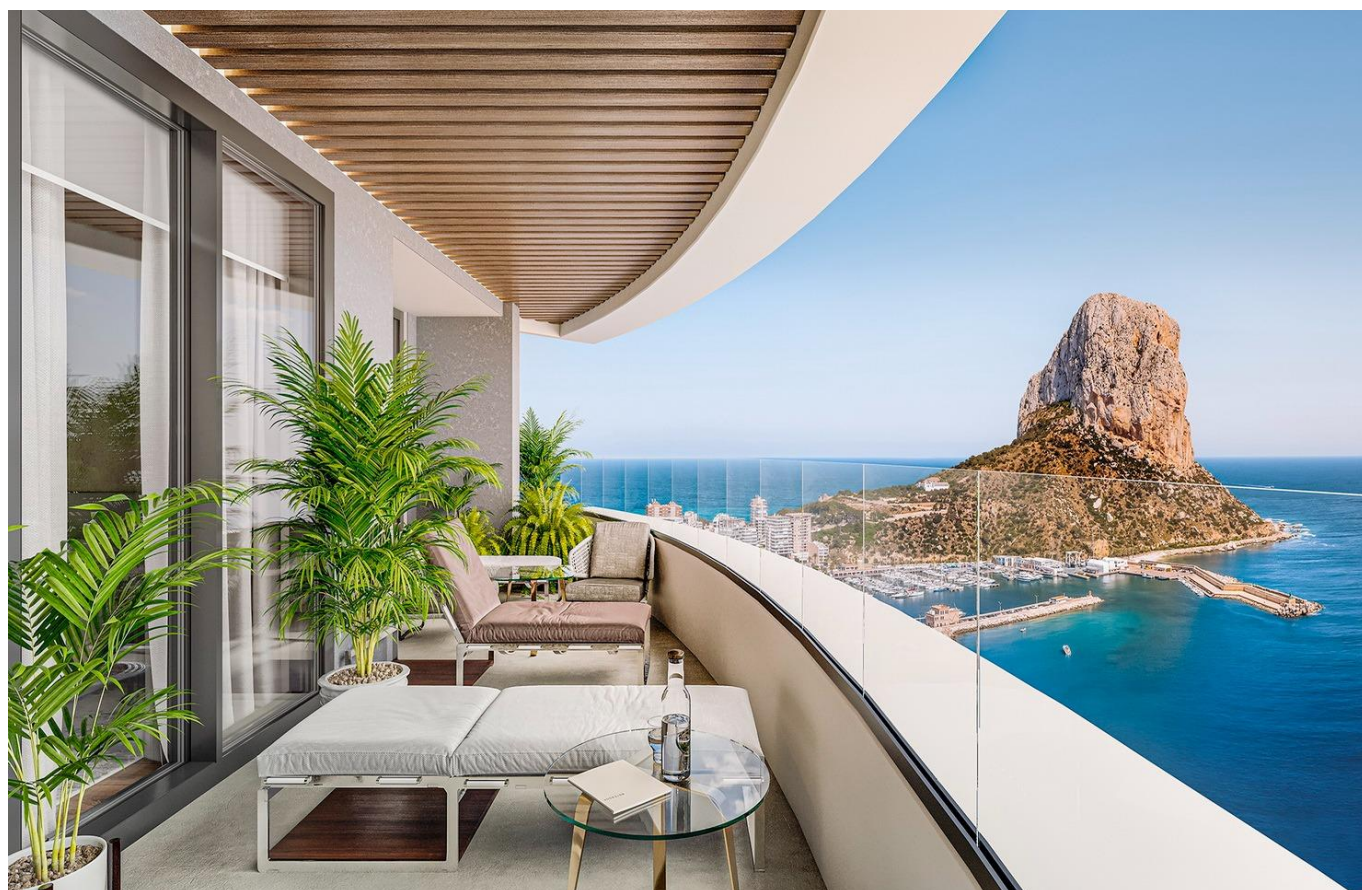




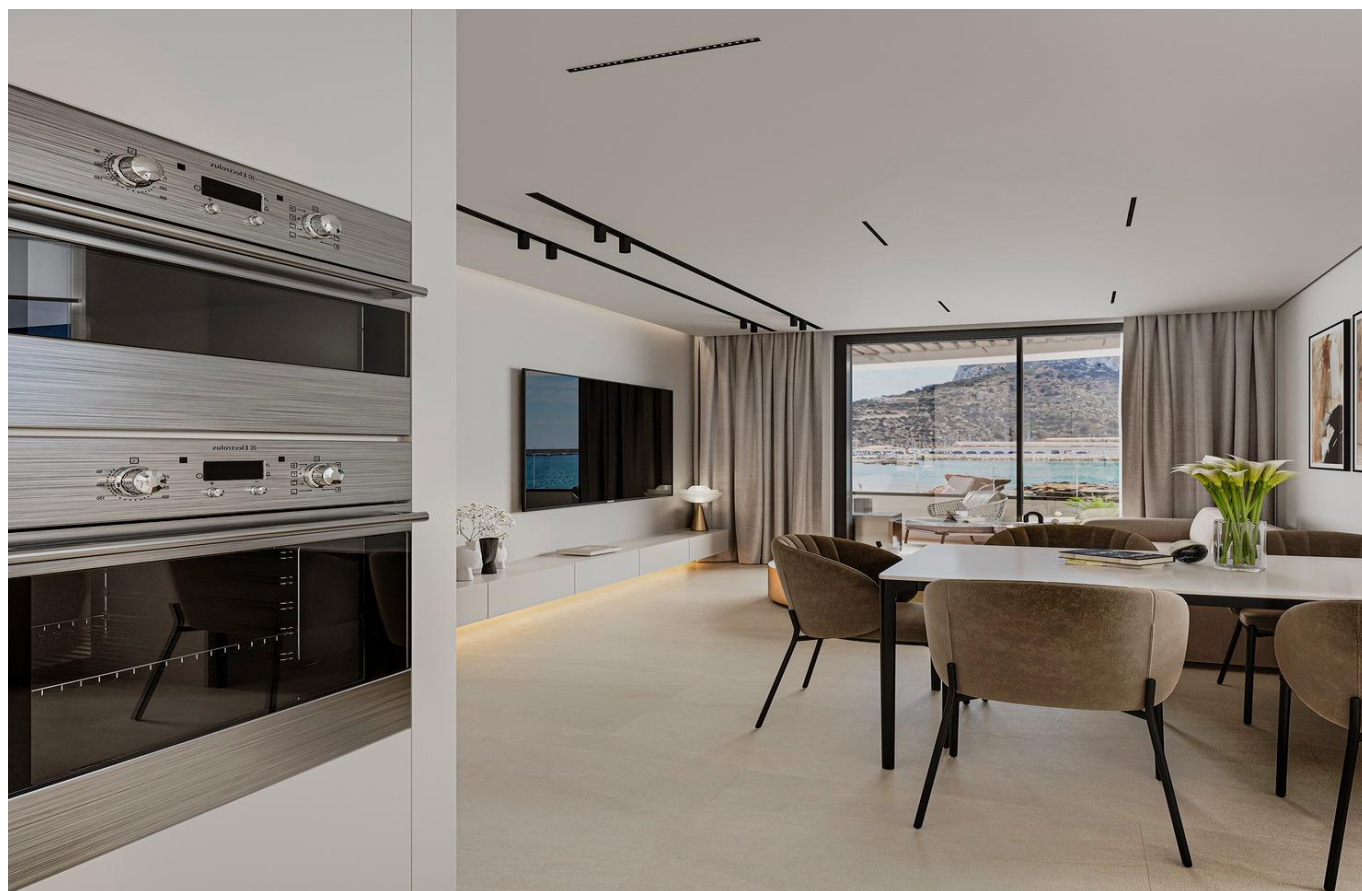














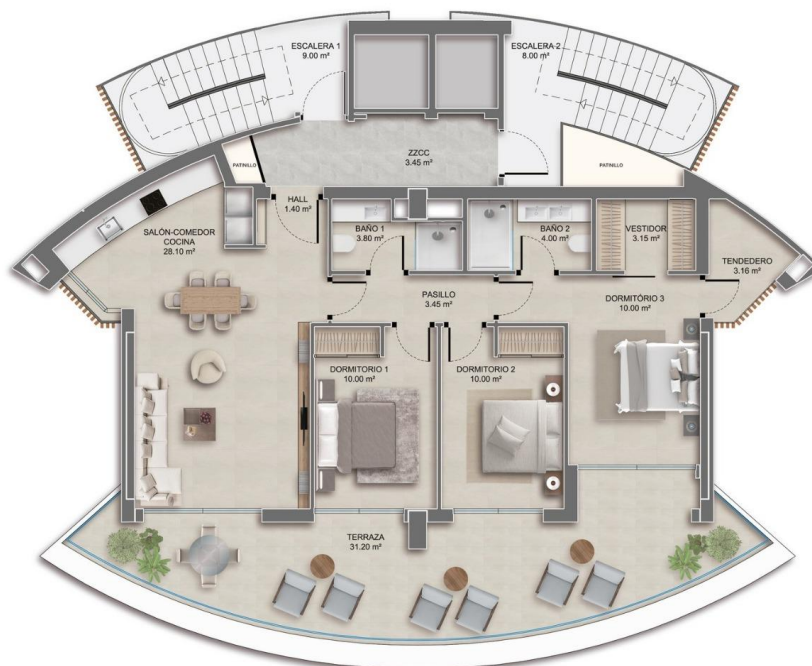












Planta Tipo B
(3 Dormitorios)

Superficie Construida: 90.60m² | Superficie Útil: 76.72m²
Tenedero: 3.16m² | Terraza Cubierta: 31.20m²

Documento de carácter informativo, no contractual. Las superficies referidas en este plano son orientativas y pueden sufrir variaciones por razones de índole técnicas y/o legales.

