



## LUKSUSOWE MIESZKANIA W SAN PEDRO DE ALCÁNTARA

Penthouse - Rynek pierwotny

1 495 000 euro

  
173 m<sup>2</sup>

  
5 pokojów

  
2024



### SZCZEGÓŁY OFERTY:

- Nr oferty: SP0417
- Typ oferty: Na sprzedaż
- Rok budowy: 2024
- Ilość pięter: 1
- Ilość łazienek: 2
- Ilość toalet: 1

### UDOGODNIENIA:

- Klimatyzacja
- Ogrzewanie
- Osiedle zamknięte
- Pomieszczenie gospodarcze
- Siłownia

---

## CHARAKTERYSTYKA INWESTYCJI:

Ekscyzywny kompleks luksusowych mieszkań. Mieszkania i penthouse'y z 2 do 4 sypialniami, z przestronnymi wnętrzami o powierzchni do 195 m<sup>2</sup> i wspaniałymi tarasami o powierzchni do 189 m<sup>2</sup>. Klimatyzacja z ogrzewaniem aerotermalnym, wyposażone kuchnie, wbudowane szafy, obszerne garderoby, przestronne sypialnie z oknami sięgającymi od podłogi do sufitu prowadzącymi na tarasy, dzięki czemu Twój nowy dom będzie zalany śródziemnomorskim światłem. Domy łączą w sobie luksus i funkcjonalność, stanowiąc przykład doskonałości i zdrowego, zrelaksowanego stylu życia.

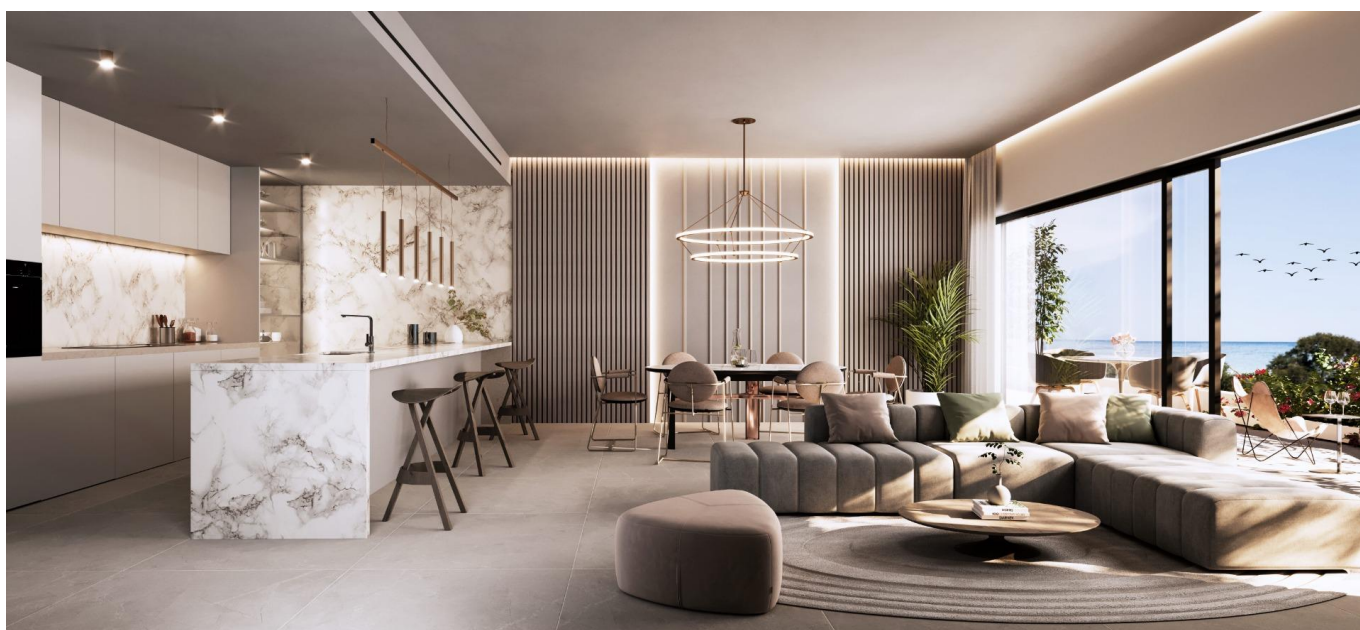
Przestrzenie wspólne są radością dla duszy: bujne ogrody, przestrzeń coworkingowa, punkty ładowania pojazdów elektrycznych, kryty basen z podgrzewaną wodą, odkryty basen ze słoną wodą oraz w pełni wyposażona siłownia i spa. W pełni ogrodzony kompleks z wejściem bezpieczeństwa i punktem kontrolnym.

Godna pozazdroszczenia lokalizacja obok wysadzonej palmami promenady, w odległości spaceru od nadmorskiego miasta San Pedro de Alcántara i jego szerokiej gamy udogodnień. Bardzo blisko Puerto Banús i Złotej Mili Marbelli. Łatwy dostęp do autostrady, a lotnisko w Maladze oddalone jest o zaledwie 40 minut.

Wyobraź sobie, że budzisz się rano i wybierasz się na spokojny spacer, aby podziwiać wschód słońca nad Morzem Śródziemnym. Średnia temperatura 20°C i ponad 300 słonecznych dni w roku. Budzenie się w ciepłym śródziemnomorskim słońcu prawie każdego dnia w roku... Czego chcesz więcej?

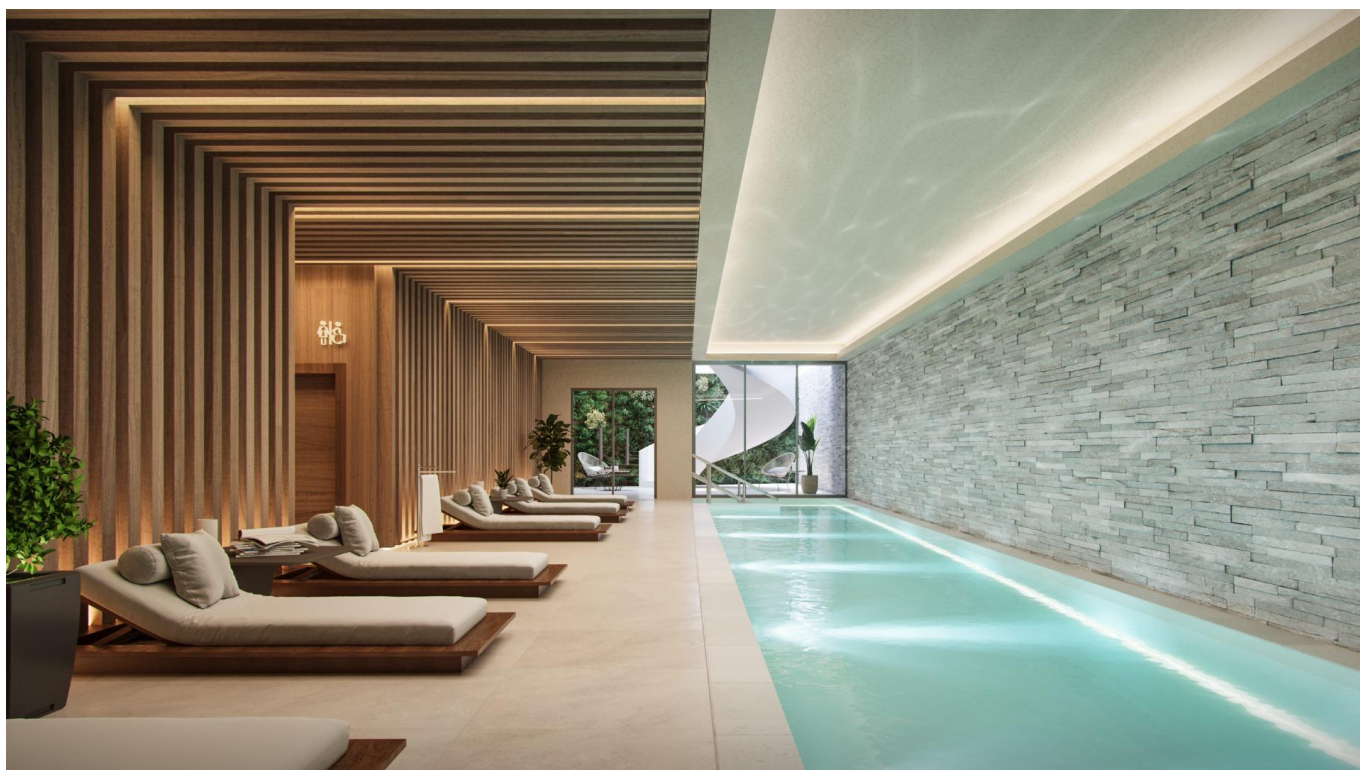
752

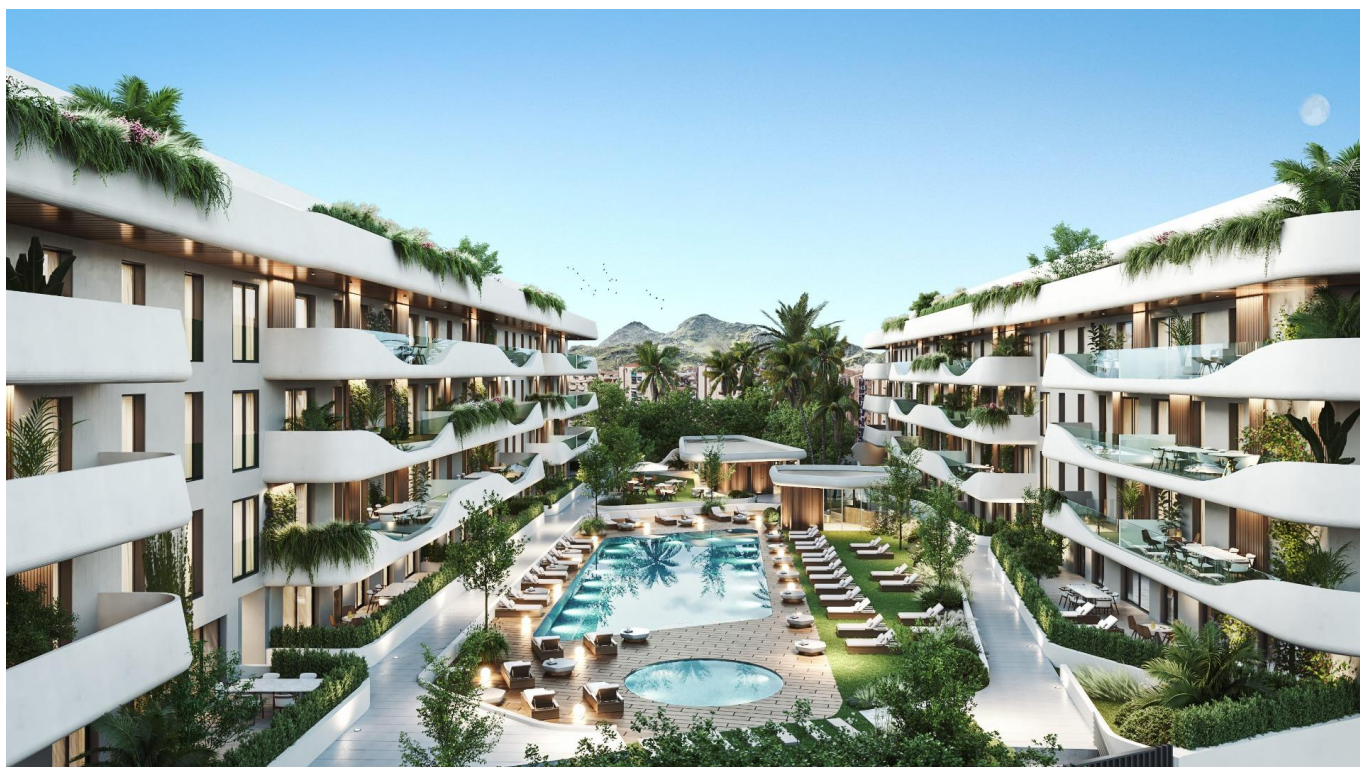




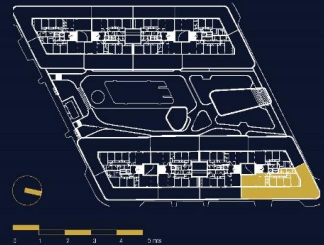
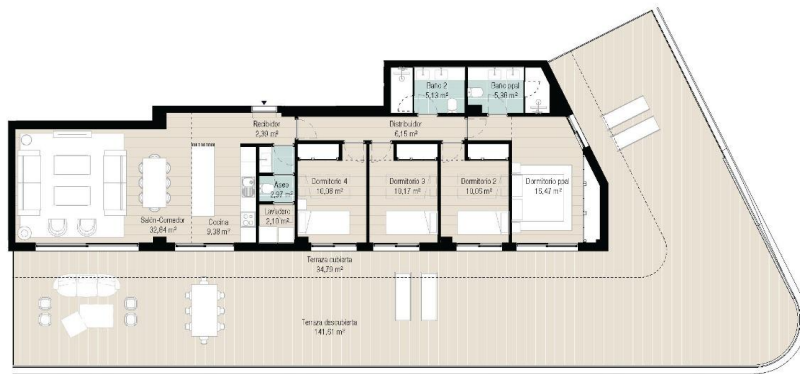












**BLOQUE 1 - PORTAL 1 - VIVIENDA ÁTICO B**

**SUPERFICIES ÚTILES Y CONSTRUIDAS**

- Sup. Útil Interior Vivienda	115,13 m <sup>2</sup>
- Sup. Útil Terraza Cubierta	34,79 m <sup>2</sup>
- Sup. Útil Terraza Descubierta	141,61 m <sup>2</sup>
- Sup. Útil Total Vivienda	289,53 m <sup>2</sup>
- Sup. Cores Int. Vivienda + z000	160,76 m <sup>2</sup>
- Superficie Construida Total (interior + exterior + z000)	332,21 m <sup>2</sup>

**CUADRO DE SUPERFICIES 218/2005**

- Superficie Útil Decreto 218/2005	124,45 m <sup>2</sup>
- Superficie Construida Decreto 218/2005	173,95 m <sup>2</sup>



■ **AVISO:**  
El presente documento es de carácter informativo, no contractual. Las superficies referidas en este plano son orientativas y pueden sufrir variaciones por razones técnicas, legales o de ejecución.  
El mobiliario que figura en este plano es orientativo y no forma parte del producto vendido.



