



Luksusowe nowe wille w Bel Air, Estepona – ekskluzywne życie na nowej Złotej Mili

Villa - Rynek pierwotny

2 400 000 euro


581 m²


5 pokoiów


2025



SZCZEGÓŁY OFERTY:

- Nr oferty: SP1318
- Typ oferty: Na sprzedaż
- Rok budowy: 2025
- Ilość pięter: 2
- Ilość łazienek: 4
- Ilość toalet: 1

UDOGODNIENIA:

- Ogród
- Ogrzewanie
- Osiedle zamknięte
- Pomieszczenie gospodarcze
- Pralnia

CHARAKTERYSTYKA INWESTYCJI:

Prestiżowy styl życia na Costa del Sol

Odkryj niezwykłą kolekcję 15 luksusowych willi w bardzo poszukiwanej okolicy Bel Air w Esteponie, położonej na prestiżowej nowej Złotej Mili. Ta zamknięta społeczność mieszkaniowa oferuje wyjątkowe połączenie wyrafinowania, prywatności i nowoczesnego stylu życia w stylu śródziemnomorskim, zaledwie 1 km od wybrzeża i w otoczeniu najwyższej klasy udogodnień, złotych plaż i słynnych na całym świecie ośrodków golfowych.

Nowoczesny design i funkcje premium

Każda willa została zaprojektowana na dwóch przestronnych piętrach z możliwością dodania piwnicy i prywatnego solarium, co pozwala na idealne dostosowanie domu do własnych potrzeb. Dzięki południowo-wschodniej orientacji nieruchomości cieszą się obfitym naturalnym światłem i wspaniałymi widokami na morze z wyższych poziomów.

Domy te posiadają prywatne baseny, pięknie zaprojektowane ogrody i duże tarasy stworzone z myślą o spędzaniu czasu na świeżym powietrzu. Każda willa posiada prywatny parking na dwa samochody oraz stację ładowania samochodów elektrycznych, zapewniając wygodę i zrównoważony rozwój.

Wnętrza łączą elegancję i funkcjonalność z wysokiej klasy wykończeniem, w tym:

- Вронированные входные двери
- Technal aluminiowe stolarki z przegrodą termiczną i podwójnymi szybami
- Santos meble kuchenne z urządzeniami Miele
- Klimatyzacja kanałowa z niezależną regulacją w każdym pomieszczeniu za pomocą Airzone
- Ogrzewanie podłogowe na parterze i pierwszym piętrze z systemem aerotermicznym
- Inteligentny system automatyki domowej z KNX do sterowania klimatyzacją i oświetleniem

Doskonała lokalizacja w Golden Mile

Bel Air słynie z spokojnej atmosfery mieszkalnej i bliskości luksusowych kurortów, pól golfowych i ekskluzywnych klubów plażowych. Renomowane Anantara Villa Padierna Palace i METT Hotel & Beach Resort znajdują się zaledwie kilka minut drogi stąd i oferują usługi spa, wyśmienitą kuchnię i eleganckie kluby plażowe.

W ciągu 5 minut można dotrzeć do supermarketów, restauracji, szkół i placówek medycznych, a piaszczyste plaże Costa del Sol znajdują się w odległości spaceru.

Odległości do najważniejszych atrakcji:

- Plaża: 1 km
- Centrum Estepony: 10 km
- Puerto Banus: 20 km
- Marbella: 20 km
- Lotnisko w Gibraltarze: 60 km

- Lotnisko w Maladze: 70 km

W pobliżu znajdują się pola golfowe, w tym Los Flamingos Golf i Atalaya Golf.

Twoja ekskluzywna willa czeka

Doświadcz wyrafinowanego stylu życia w jednej z najbardziej pożądanых lokalizacji na Costa del Sol. Skontaktuj się z nami już dziś, aby umówić się na oglądanie nieruchomości i zrobić pierwszy krok w kierunku posiadania wymarzonej willi w Bel Air w Esteponie.

752



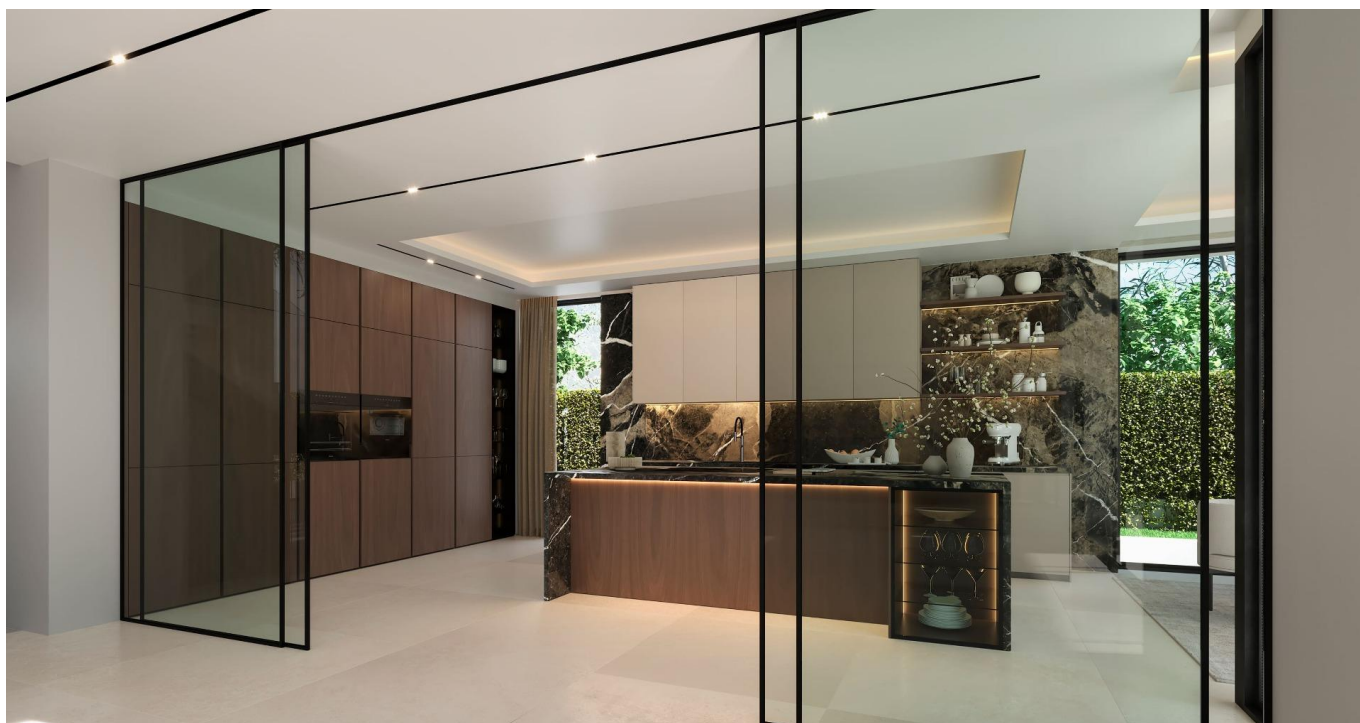










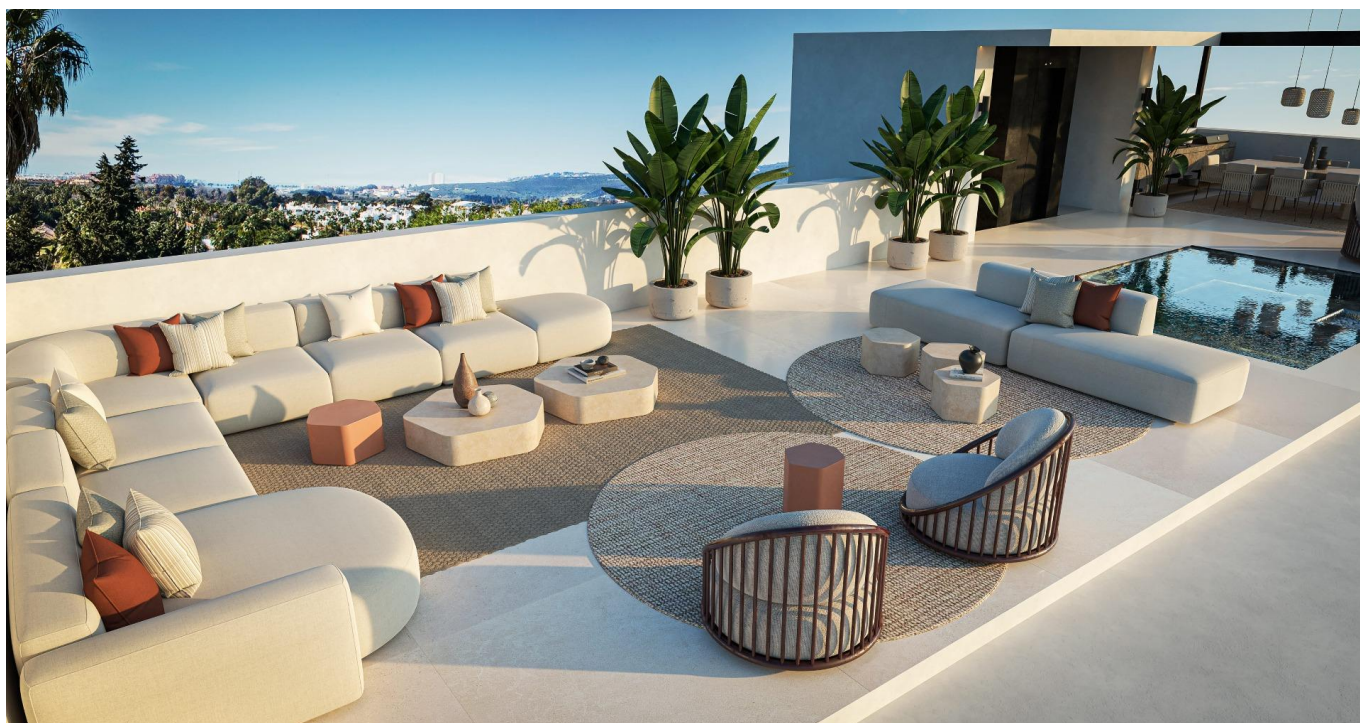










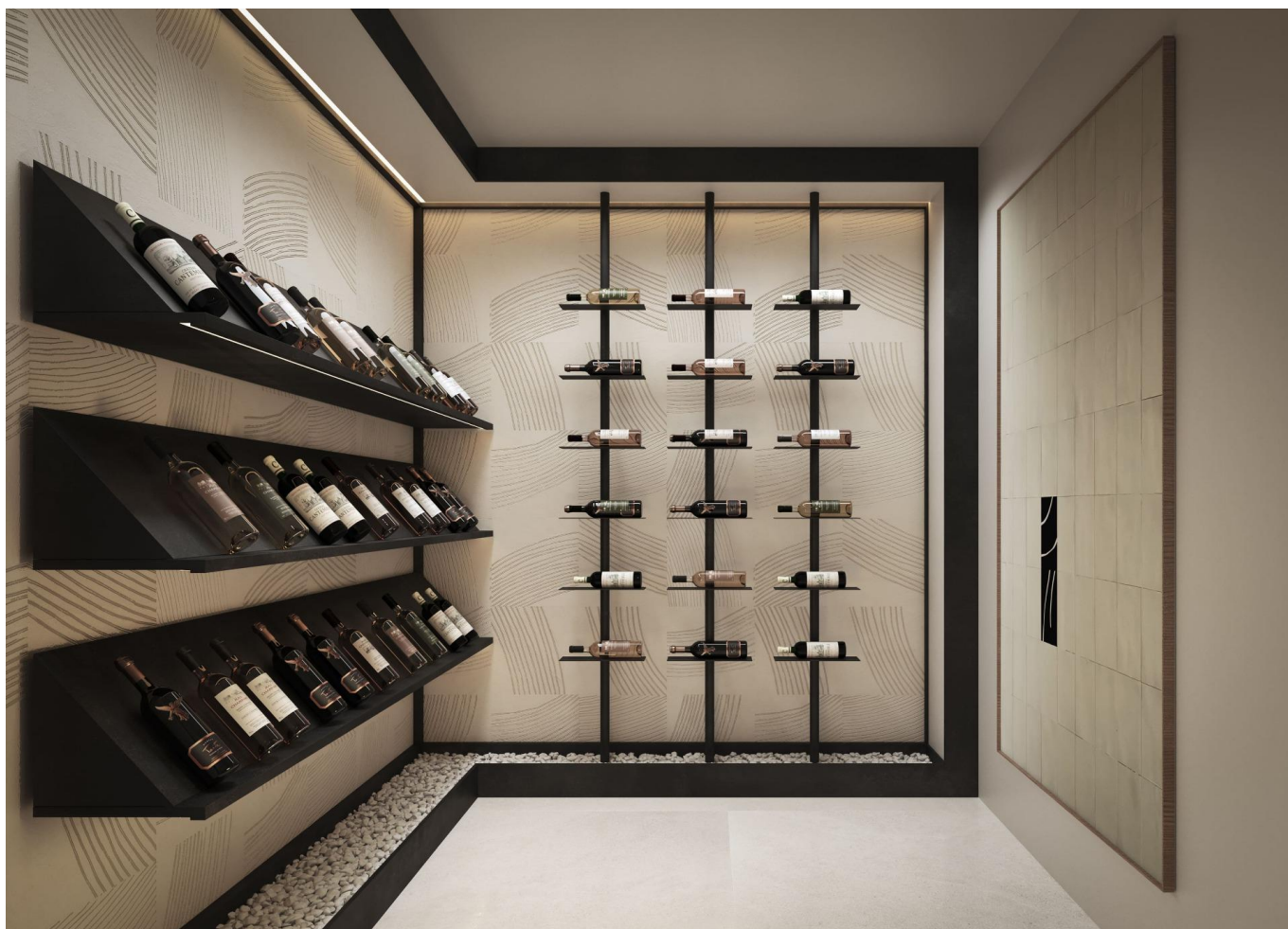


















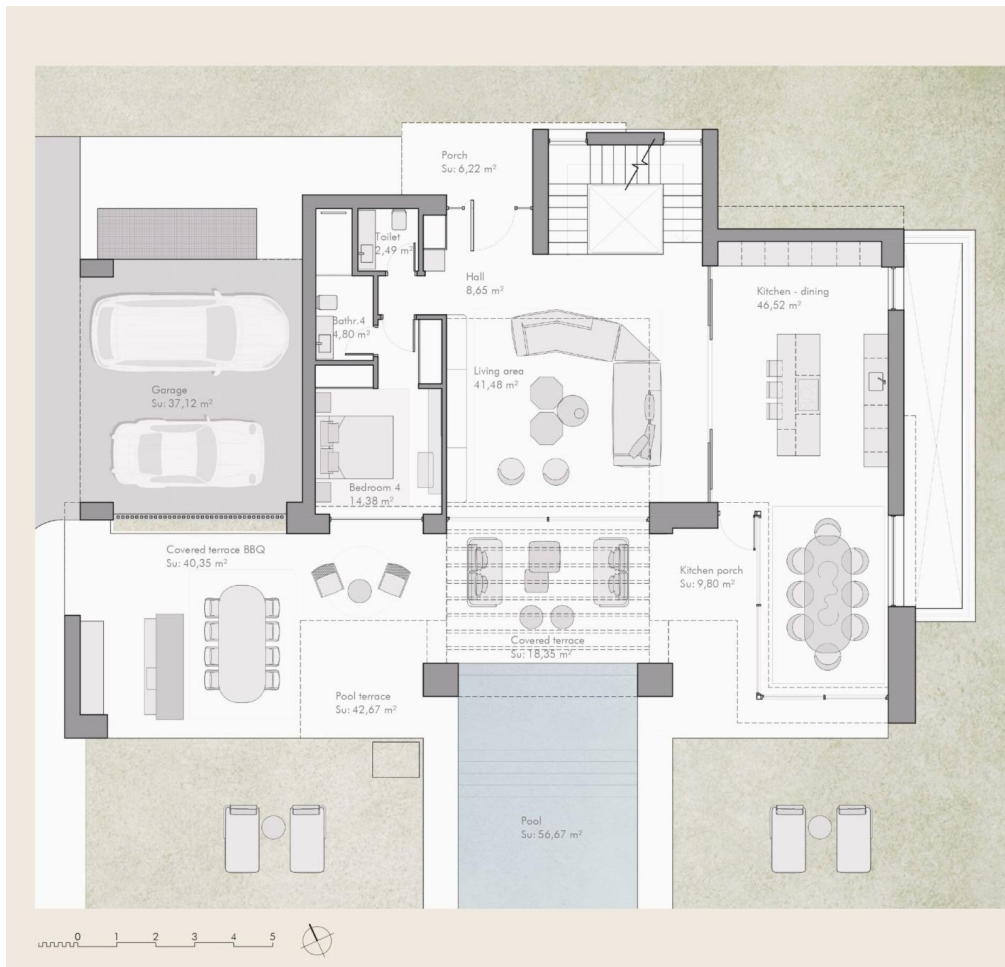
VILLA 7

PLOT - 988,11m²

BUILT AREA

GROUND FLOOR	373,79	m²
ENCLOSED AREA	154,52	m ²
COVERED AREA	82,05	m ²
COVERED GARAGE	37,88	m ²
TERRACES	42,67	m ²
POOL	56,67	m ²
FIRST FLOOR	207,93	m²
ENCLOSED AREA	127,37	m ²
COVERED AREA	47,44	m ²
TERRACES	33,12	m ²
TOTAL	581,72	m²
GARDEN	407,35	m ²
WALK AND CAR ACCESS	164,36	m ²
BASEMENT (Optional)	236,64	m²
ENCLOSED AREA	210,93	m ²
PATIOS	25,71	m ²
SOLARIUM (Optional)	147,14	m²
ENCLOSED AREA	12,74	m ²
COVERED AREA	29,66	m ²
TERRACES	90,26	m ²
POOL	14,48	m ²

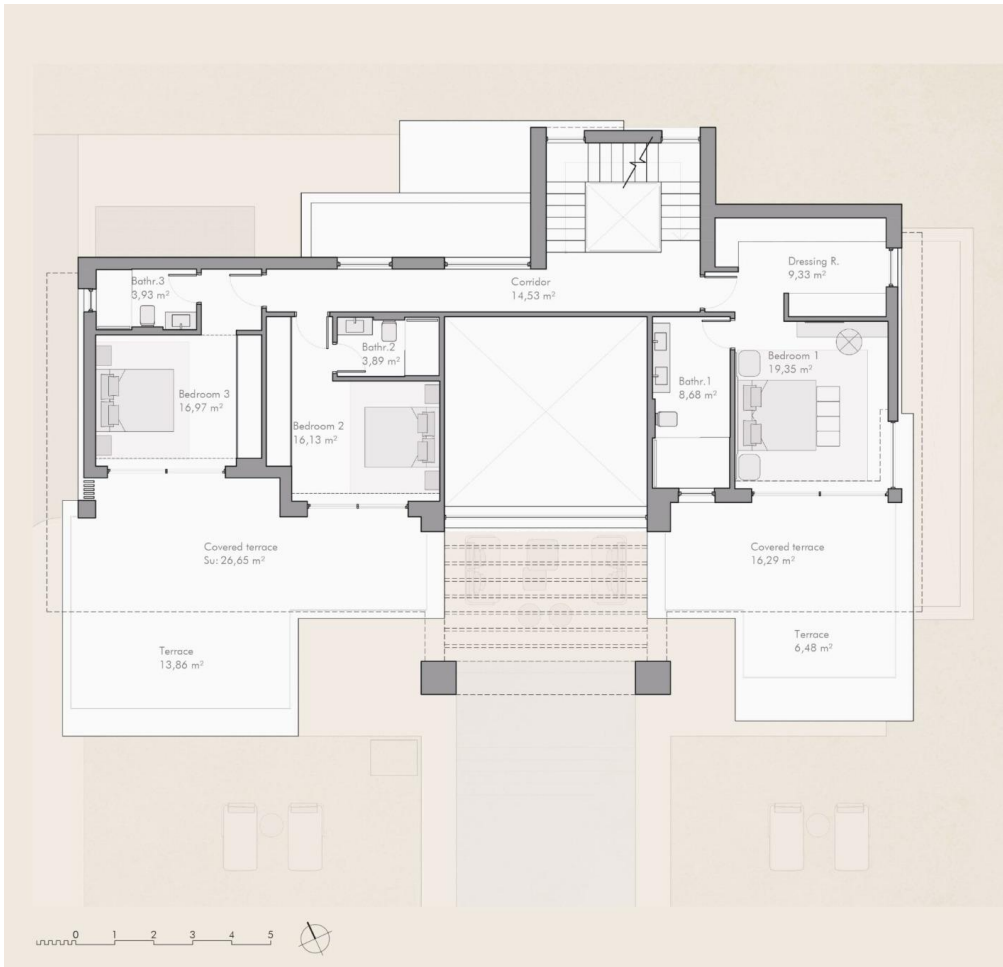




VILLA 7 PLOT - 988,11m²

BUILT AREA	
GROUND FLOOR	373,79 m ²
ENCLOSED AREA	154,52 m ²
COVERED AREA	82,05 m ²
COVERED GARAGE	37,88 m ²
TERRACES	42,67 m ²
POOL	56,67 m ²
FIRST FLOOR	207,93 m ²
ENCLOSED AREA	127,37 m ²
COVERED AREA	47,44 m ²
TERRACES	33,12 m ²
TOTAL	581,72 m ²
GARDEN	407,35 m ²
WALK AND CAR ACCESS	164,36 m ²
BASEMENT (Optional)	236,64 m ²
ENCLOSED AREA	210,93 m ²
PATIOS	25,71 m ²
SOLARIUM (Optional)	147,14 m ²
ENCLOSED AREA	12,74 m ²
COVERED AREA	29,66 m ²
TERRACES	90,26 m ²
POOL	14,48 m ²





VILLA 7

PLOT - 988,11m²

BUILT AREA

GROUND FLOOR	373,79 m ²
ENCLOSED AREA	154,52 m ²
COVERED AREA	82,05 m ²
COVERED GARAGE	37,88 m ²
TERRACES	42,67 m ²
POOL	56,67 m ²
FIRST FLOOR	207,93 m ²
ENCLOSED AREA	127,37 m ²
COVERED AREA	47,44 m ²
TERRACES	33,12 m ²
TOTAL	581,72 m ²
GARDEN	407,35 m ²
WALK AND CAR ACCESS	164,36 m ²
BASEMENT (Optional)	236,64 m ²
ENCLOSED AREA	210,93 m ²
PATIOS	25,71 m ²
SOLARIUM (Optional)	147,14 m ²
ENCLOSED AREA	12,74 m ²
COVERED AREA	29,66 m ²
TERRACES	90,26 m ²
POOL	14,48 m ²



