



Luksusowe, nowo wybudowane kamienice na sprzedaż w Las Lomas del Higuerón z widokiem na morze i prywatnymi basenami

Dom szeregowy - Rynek pierwotny

1 133 000 euro


250 m²


5 pokoiów


2026


2.5 km

SZCZEGÓŁY OFERTY:

- Nr oferty: SP1611
- Typ oferty: Na sprzedaż
- Rok budowy: 2026
- Ilość pięter: 2
- Ilość łazienek: 3
- Ilość toalet: 1

UDOGODNIENIA:

- Osiedle zamknięte
- Pomieszczenie gospodarcze
- Siłownia
- Solarium
- Winda

CHARAKTERYSTYKA INWESTYCJI:

Doskonała lokalizacja w Las Lomas del Higuerón na Costa del Sol

Odkryj ekskluzywną, butikową inwestycję położoną w Las Lomas del Higuerón, jednej z najbardziej prestiżowych dzielnic mieszkaniowych na Costa del Sol. Położona na wzniesieniu, zaledwie 1,5 km od plaży, ta uprzywilejowana enklawa oferuje wspaniałe panoramiczne widoki na morze oraz łatwy dostęp do wszystkich niezbędnych usług. Okolica znana jest z bliskości renomowanego hotelu Higueron, oferującego luksusowe zaplecze wellness, wyśmienitą kuchnię oraz kluby sportowe. Dzięki doskonałym połączeniom z Fuengirolą, Benalmadena i Malagą, lokalizacja ta idealnie łączy prywatność, naturę i wygodę.

Nowoczesne kamienice zaprojektowane z myślą o współczesnym stylu życia

Ta ekskluzywna inwestycja składa się z zaledwie 25 nowoczesnych domów z 3 lub 4 sypialniami, starannie rozmieszczonych na dwóch poziomach. Każda nieruchomość została zaprojektowana tak, aby maksymalnie wykorzystać przestrzeń, naturalne światło i komfort, wyposażona w duże okna i otwarte przestrzenie mieszkalne, które płynnie łączą wnętrza z otoczeniem zewnętrznym.

W zależności od lokalu właściciele mogą cieszyć się prywatnymi ogrodami na niższym poziomie lub przestronnymi tarasami na dachu, idealnymi do relaksu w śródziemnomorskim słońcu przy zachwycających widokach na morze.

Prywatne baseny i ekskluzywne życie na świeżym powietrzu

Każdy dom posiada własny prywatny basen, tworząc osobistą oazę relaksu i rozrywki przez cały rok. Inwestycja oferuje również pięknie zaprojektowane przestrzenie wspólne, w tym basen zewnętrzny z miejscami do opalania, w pełni wyposażoną siłownię oraz wielofunkcyjne przestrzenie do pracy lub wypoczynku, zapewniające kompleksowe doświadczenie stylu życia.

Wysokiej jakości wykończenia i zrównoważone rozwiązania

Domy te wyróżniają się wyjątkową jakością i dbałością o szczegóły. Wnętrza wyposażone są w wielkoformatowe podłogi porcelanowe, w pełni wyposażone nowoczesne kuchnie z urządzeniami oraz eleganckie łazienki z meblami, lustrami i kabinami prysznicowymi.

Komfort gwarantują ogrzewanie podłogowe, systemy aerotermiczne oraz zaawansowana technologia automatyki domowej, umożliwiająca efektywne sterowanie oświetleniem i klimatyzacją. Projekt posiada klasę energetyczną A i obejmuje rozwiązania fotowoltaiczne zwiększające zrównoważony charakter oraz zmniejszające zużycie energii.

Dodatkowe udogodnienia obejmują elektryczne rolety w sypialniach, wzmocnione drzwi wejściowe oraz najnowocześniejsze instalacje zaprojektowane z myślą o nowoczesnym stylu życia.

Odległości do kluczowych punktów zainteresowania

Plaża: 1,5 km

Centrum Fuengirolí: 5 km

Benalmadena: 8 km

Miasto Malaga: 25 km

Lotnisko w Maladze: 20 km

Najbliższe pola golfowe: 5–10 km

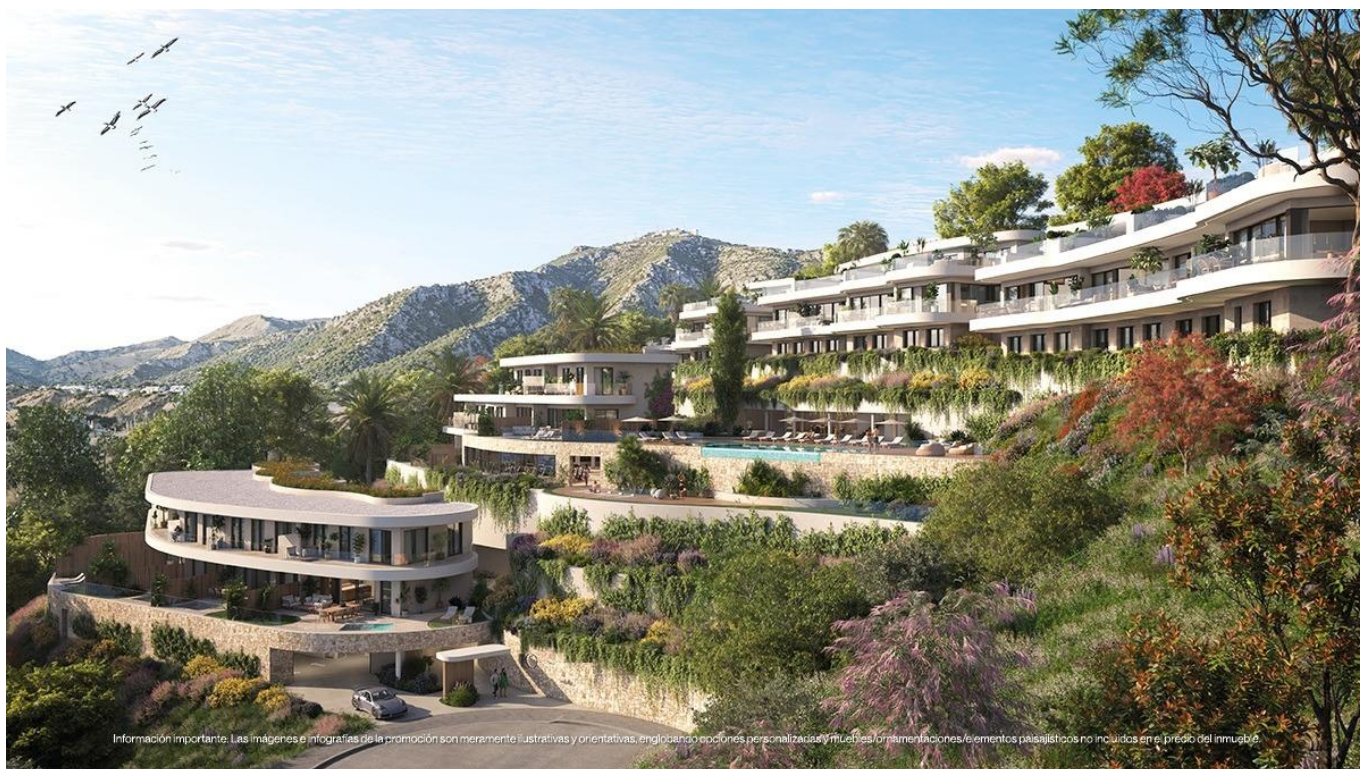
Puerto Marina Benalmadena: 10 km

Ekskluzywny styl życia na Costa del Sol

Te nowo wybudowane kamienice w Las Lomas del Higueron oferują wyjątkową okazję do cieszenia się luksusem, prywatnością i nowoczesnym designem w jednej z najbardziej pożądanых lokalizacji na Costa del Sol. Niezależnie od tego, czy szukasz stałego miejsca zamieszkania, domu wakacyjnego, czy inwestycji, jest to nieruchomość, która naprawdę się wyróżnia. Skontaktuj się z nami już dziś, aby uzyskać więcej informacji lub umówić się na prywatną wizytę i zapewnić sobie wymarzony dom nad Morzem Śródziemnym.

752













Información importante: Las imágenes e infografías de la promoción son meramente ilustrativas y orientativas, englobando opciones personalizadas y muebles/ornamentaciones/elementos paisajísticos no incluidos en el precio del inmueble.



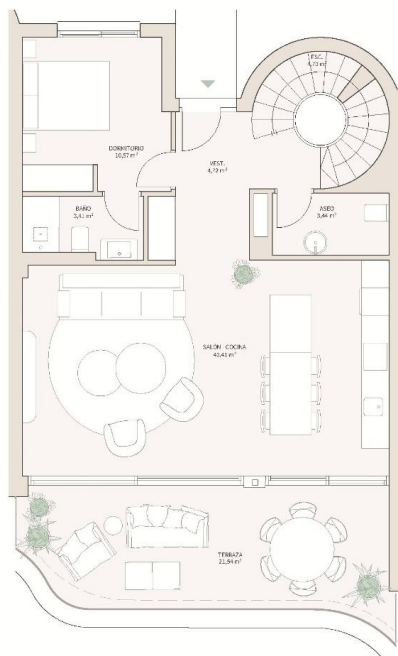












ESCALA GRÁFICA



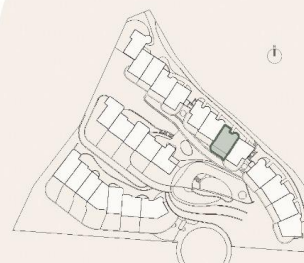
VIVIENDA D3 | PLANTA SALÓN

SUPERFICIES CONSTRUIDAS:

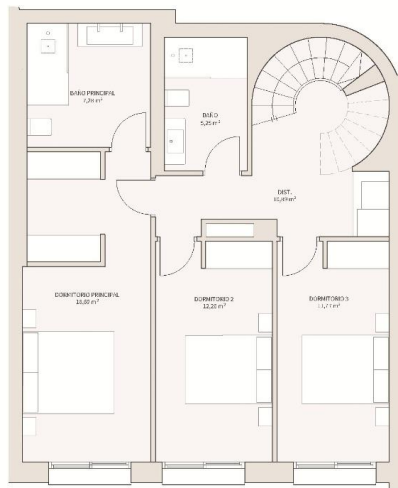
Sup. Construida interior vivienda	179,44 m ²
Sup. Construida con zonas comunes	227,54 m ²
Sup. Construida exterior	108,18 m ²
- Sup. Terrazas	24,50 m ²
- Sup. Solarium	83,68 m ²

DECRETO 218/2005:

Sup. Util	154,87 m ²
Sup. Construida	250,29 m ²



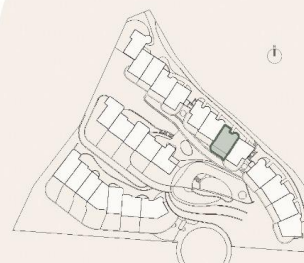
© 2014 INVERSA, S.L. Todos los derechos reservados. No se permite la explotación económica ni la transformación de esta obra. Queda permitida la impresión en su totalidad. Reservados todos los derechos que no estén expresamente prohibidos.



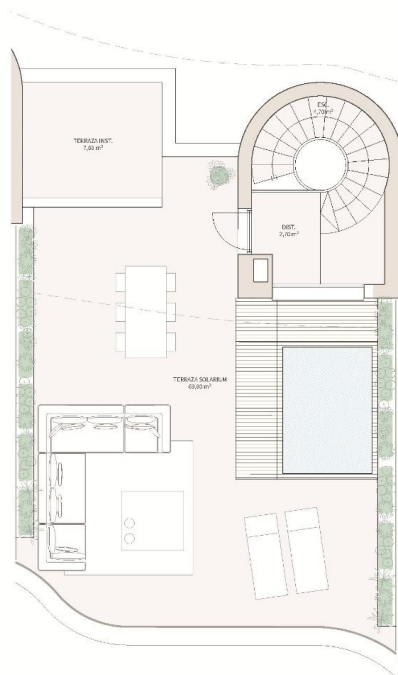
VIVIENDA D3 | PLANTA DORMITORIOS

SUPERFICIES CONSTRUIDAS:	
Sup. Construida interior vivienda	179,44 m ²
Sup. Construida con zonas comunes	227,54 m ²
Sup. Construida exterior	108,18 m ²
- Sup. Terrazas	24,50 m ²
- Sup. Solarium	83,68 m ²

DECRETO 218/2005:	
Sup. Util	154,87 m ²
Sup. Construida	250,29 m ²



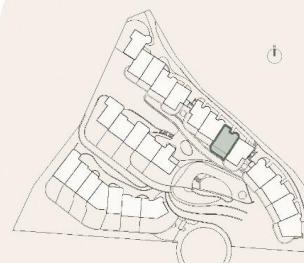
© 2014 INVERSA, S.L. Todos los derechos reservados. No se permite la explotación económica ni la transformación de esta obra. Queda permitida la impresión en su totalidad. Reservados todos los derechos que no estén expresamente mencionados en este documento.



VIVIENDA D3 | PLANTA SOLARIUM

SUPERFICIES CONSTRUIDAS:	
Sup. Construida interior vivienda	179,44 m ²
Sup. Construida con zonas comunes	227,54 m ²
Sup. Construida exterior	108,18 m ²
- Sup. Terrazas	24,50 m ²
- Sup. Solarium	83,68 m ²

DECRETO 218/2005:	
Sup. Util	154,87 m ²
Sup. Construida	250,29 m ²



© 2024 Investinspain. Todos los derechos reservados. Este documento es una representación gráfica de un proyecto arquitectónico y no debe ser utilizado para fines de construcción o venta sin la autorización expresa de Investinspain. Se permite la impresión y el uso personal de este documento.



