

Luksusowe życie w Cabopino, Marbella: Ekskluzywne apartamenty z niezrównanymi udogodnieniami

Mieszkanie na parterze - Rynek pierwotny

1 350 000 euro


159 m²


4 pokoje


2025


2.5 km

SZCZEGÓŁY OFERTY:

- Nr oferty: SP0801
- Typ oferty: Na sprzedaż
- Rok budowy: 2025
- Ilość pięter: 1
- Ilość łazienek: 3
- Ilość toalet: 0

UDOGODNIENIA:

- Klimatyzacja
- Ogród
- Ogrzewanie
- Osiedle zamknięte
- Pomieszczenie gospodarcze
- Siłownia
- Winda

CHARAKTERYSTYKA INWESTYCJI:

Doskonała lokalizacja w Cabopino, ukrytym klejnocie Marbelli.

Ten luksusowy kompleks położony jest w Cabopino w Marbelli, okolicy słynącej ze spokojnej atmosfery, pięknych naturalnych plaż i malowniczych lasów sosnowych. Zaledwie 15 km od centrum Marbelli i 35 km od lotniska w Maladze, lokalizacja ta oferuje doskonałą łączność i szybki dostęp do niezbędnych usług. Klub golfowy Cabopino znajduje się zaledwie dwie minuty spacerem od hotelu, a popularne kluby plażowe, takie jak Nikki Beach i La Plage Casanis, znajdują się w odległości 5 minut jazdy samochodem, co dodatkowo zwiększa atrakcyjność okolicy pod względem relaksu i rozrywki.

Oszałamiające apartamenty i penthouse'y z panoramicznym widokiem.

Kompleks obejmuje 12 najnowocześniejszych apartamentów i penthouse'ów, z których każdy oferuje 3 lub 4 sypialnie, a większość posiada łazienkę. Starannie rozmieszczone w dwóch budynkach rezydencje zostały zaprojektowane tak, aby zmaksymalizować zapierające dech w piersiach widoki na Morze Śródziemne i pobliskie góry. Penthouse'y i jednostki na parterze posiadają prywatne baseny, zapewniając mieszkańcom ekskluzywną przestrzeń do relaksu w zaciszu własnego domu.

Wysokiej klasy udogodnienia i bezpieczna ogrodzona społeczność.

Ta prywatna, zamknięta społeczność oferuje bogate udogodnienia, w tym siłownię, przestrzeń coworkingową, saunę i wspólny basen ze słoną wodą. Bezpieczne ogrodzenie i ogrody krajobrazowe tworzą spokojne otoczenie, idealne do relaksu. Mieszkańcy mogą korzystać z ekskluzywnych przestrzeni zewnętrznych z dużymi antypoślizgowymi porcelanowymi tarasami i prywatnymi ogrodami, zaprojektowanymi z myślą o bezpieczeństwie i stylu.

Bliskość najlepszych plaż i pól golfowych w Marbelli.

Cabopino jest domem dla jednych z najlepszych naturalnych plaż w Marbelli, w tym plaży Artola-Cabopino i ekologicznie ważnych wydm Artola, w odległości krótkiego spaceru. Miłośnicy golfa docenią pobliskie pola golfowe, w tym Santa Clara Golf, Santa María Golf Club i Rio Real Golf, wszystkie w odległości 5-10 minut jazdy samochodem. Ponadto kompleks znajduje się zaledwie 1,5 km od uroczej przystani Cabopino, gdzie mieszkańcy mogą cieszyć się żeglarstwem i innymi aktywnościami morskimi.

Zrównoważony projekt z zaawansowaną efektywnością energetyczną.

Każdy apartament został zaprojektowany z myślą o zrównoważonym rozwoju, z ogrzewaniem podłogowym i zaawansowanymi systemami aerotermalnymi w celu zmniejszenia zużycia energii. Domy mają ocenę energetyczną A i wszystkie zawierają systemy automatyki domowej dla większego komfortu i kontroli. W pełni wyposażone kuchnie wyposażone są w wysokiej klasy urządzenia, nowoczesne szafki i trwałe porcelanowe blaty.

Bliskość usług premium i szkół międzynarodowych.

Okolica oferuje łatwy dostęp do wysokiej klasy udogodnień i usług. W pobliżu znajdują się

międzynarodowe szkoły, takie jak The English International College i German School, dzięki czemu jest to idealna lokalizacja dla rodzin. Centra handlowe i rozrywkowe, takie jak centrum handlowe La Cañada, znajdują się w odległości zaledwie 12 km, co zwiększa wygodę luksusowego życia w tej poszukiwanej enklawie na Costa del Sol.

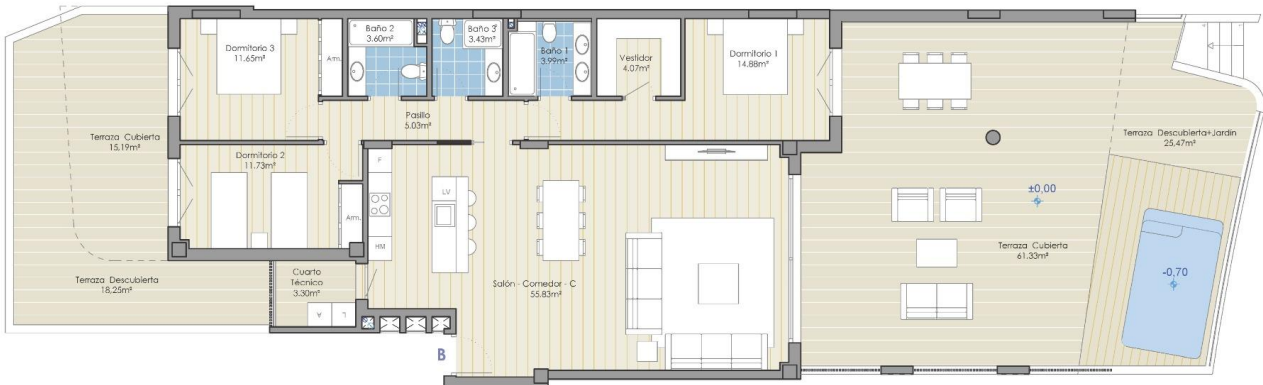
Dziedzictwo doskonałości w rozwoju nieruchomości.

Opracowany przez doświadczonego i zaufanego budowniczego o reputacji doskonałości w całej Hiszpanii, projekt ten reprezentuje szczyt luksusu i zrównoważonego rozwoju.

752







	SUP. ÚTIL USABLE AREAS	SUP. CONSTRUIDA BUILT AREA		
Vivienda / Apartment	114,21 m ²	129,7 m ²	Superficie Construida total (interior + exterior + zccc)	280,03 m ²
Terraza cubierta / Covered terrace	79,82 m ²	82,73 m ²	Sup. útil según Decreto 218/2005 Decree 218/2005	125,63 m ²
Terraza descubierta / Terrace uncovered	43,72 m ²	49,1 m ²	Sup. Construida según Decreto 218/2005 Decree 218/2005	159,62 m ²
Total	237,75 m²	261,53 m²		









