



Luksusowy ośrodek golfowy w Casares, Costa del Sol

Mieszkanie na parterze - Rynek pierwotny

490 000 euro



99 m²



3 pokoje



2024



2.5 km

SZCZEGÓŁY OFERTY:

- Nr oferty: N8444
- Typ oferty: Na sprzedaż
- Rok budowy: 2024
- Ilość pięter: 1
- Ilość łazienek: 2
- Ilość toalet: 0

UDOGODNIENIA:

- Ogród
- Osiedle zamknięte
- Pomieszczenie gospodarcze
- Winda

CHARAKTERYSTYKA INWESTYCJI:

Doświadcz wyjątkowego stylu życia w tym ekskluzywnym ośrodku mieszkalnym położonym na pierwszej linii Casares Costa Golf, spokojnej oazie z zaledwie 74 apartamentami i 17 penthouse'ami. Z 2 i 3 sypialniami, ta niska zabudowa oferuje spokojne otoczenie i wspaniałe widoki na pole golfowe, Morze Śródziemne i okoliczne góry.

Doskonała lokalizacja w Casares, Costa del Sol

Położony w malowniczym miasteczku Casares, ośrodek ten znajduje się zaledwie 10 minut od przystani Sotogrande, 30 minut od Puerto Banús i 35 minut od Marbelli. Znajduje się on również w niewielkiej odległości od dziewiczych plaż Tarify i prowincji Kadyks. Miłośnicy golfa docenią bliskość jednych z najlepszych pól golfowych w Europie, oddalonych o zaledwie 10 minut. Ośrodek jest dobrze skomunikowany, z łatwym dostępem do autostrady N340 i autostrady AP-7, i znajduje się około 1 godziny od międzynarodowego lotniska w Maladze i 25 minut od lotniska w Gibraltarze.

Przestronne domy z oszałamiającymi widokami

Każda rezydencja posiada przestronne tarasy lub duże ogrody, które płynnie łączą się ze śródziemnomorskim klimatem i wspaniałymi widokami na pole golfowe, morze i góry. Otwarte przestrzenie mieszkalne zwiększają poczucie przestrzeni i zachęcają do rodzinnych interakcji. Kuchnie w stylu włoskim są w pełni wyposażone w wysokiej klasy sprzęt AGD, tworząc elegancką, ale funkcjonalną przestrzeń.

Światowej klasy udogodnienia

Ośrodek oferuje dwa duże baseny otoczone bujnymi ogrodami, z zapierającymi dech w piersiach widokami na pole golfowe i morze. Dla entuzjastów fitnessu przygotowano w pełni wyposażoną siłownię i symulator golfa. Salon dla smakoszy i strefy relaksu zapewniają przestrzeń do relaksu i interakcji ze społecznością, a miejsce do grillowania na świeżym powietrzu jest idealne na niezapomniane chwile z rodziną i przyjaciółmi.

Kluczowe odległości

Lotnisko w Maladze: 91 km

Lotnisko Gibraltar: 37 km

Przystań Sotogrande: 12 km

Puerto Banús: 43 km

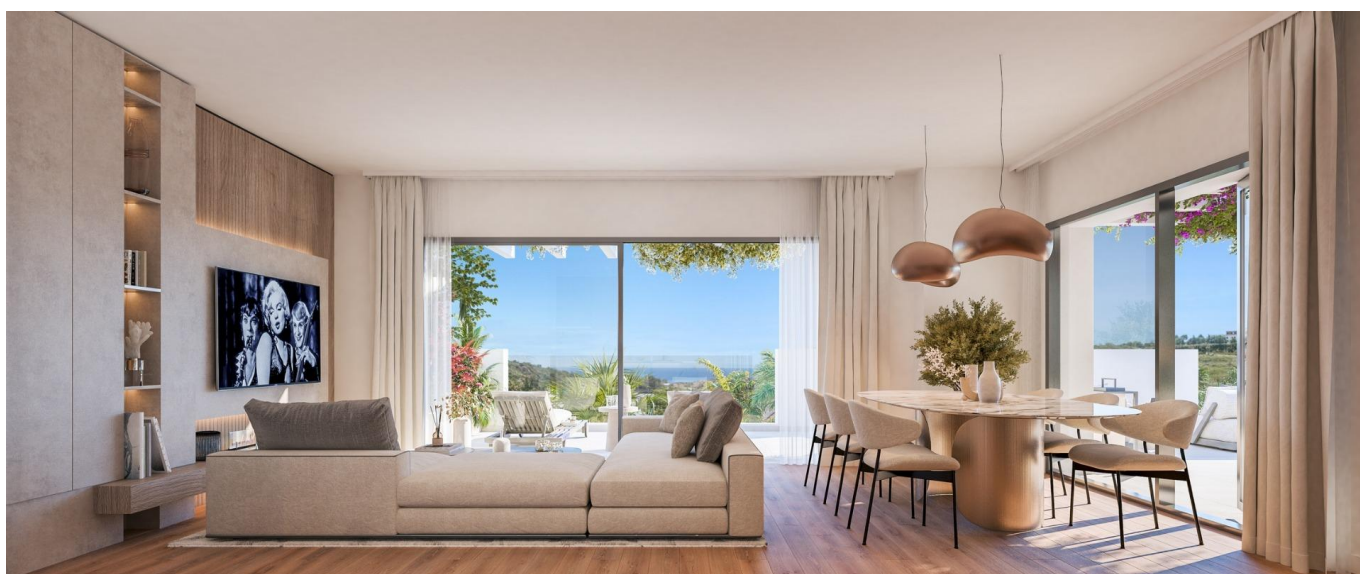
Marbella: 50 km

Ten ośrodek to idealne połączenie rozrywki i relaksu, oferujące luksusowy i zdrowy styl życia w niezrównanym otoczeniu na wybrzeżu Costa del Sol.

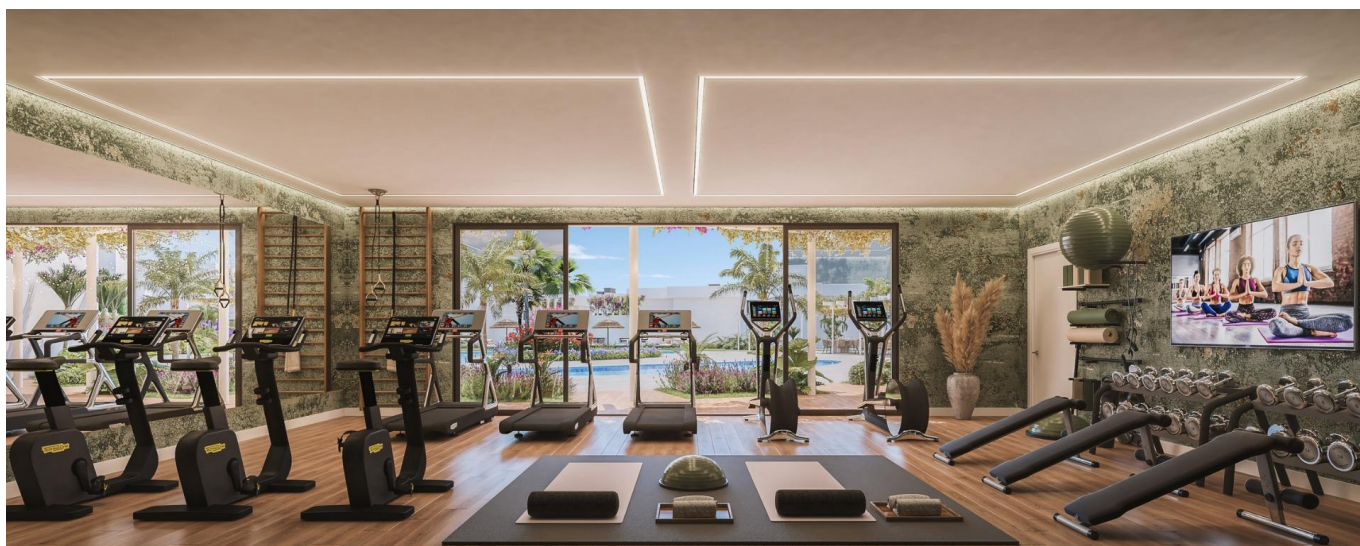
752

















VIVIENDA 5.0.3
BLOQUE 5
2 DORMITORIOS

SUPERFICIES

Superficie Construida Vivienda	78,15 m ²
Superficie Construida Terrazas	31,76 m ²
Superficie Construida + I.I.C.C.	91,99 m ²
Superficie Construida Total	123,75 m²
Superficie Útil Vivienda	67,39 m ²
Superficie Útil Terrazas	31,76 m ²
Superficie Útil Total	99,15 m²

Jardín 81,67 m²

Según DECRETO 218 / 2005 del BOJA

Superficie Útil	74,13 m ²
Superficie Construida	99,80 m ²

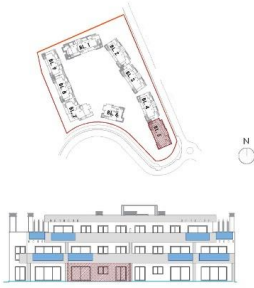


ESCALA GRÁFICA



Documento no Contractual ni Vinculante. La información y material gráfico que aparece en este documento son meramente indicativos, no tienen valor contractual y por lo tanto podrán experimentar modificaciones por circunstancias, base como expresión gráfica legible a los efectos de la Dirección, cualquier otro proyecto de la vivienda, decoración y mobiliario, integrado en el cuadro de superficies gráficas se han introducido con una función meramente decorativa y por lo tanto no vinculante. El resto de la información referida al Decreto 218/2005 de la Junta de Andalucía está a completa disposición en nuestras oficinas para su consulta.

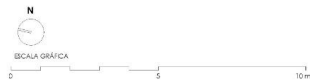
Foglio Tecnológico: L'informazione grafica contenuta nel presente documento non appare in nessun modo contrattuale, non ha alcun valore vincolante e può essere modificata in qualsiasi momento per esigenze tecniche o esigenze di gestione. Le planimetrie, decorazioni e furniture sono meramente decorative e non vincolanti. Il resto delle informazioni riferite al Decreto 218/2005 della Junta de Andalucía è disponibile in tutte le nostre uffici per la consultazione.



VIVIENDA 5.0.3
BLOQUE 5
2 DORMITORIOS

SUPERFICIES

Superficie Construida Vivienda	78,15 m ²
Superficie Construida Terrazas	31,76 m ²
Superficie Construida + S.I.C.C.	91,99 m ²
Superficie Construida Total	123,75 m²
Superficie Útil Vivienda	67,39 m ²
Superficie Útil Terrazas	31,76 m ²
Superficie Útil Total	99,15 m²
Jardín	81,67 m²
Según DECRETO 218 / 2005 del BOJA	
Superficie Útil	74,13 m ²
Superficie Construida	99,80 m ²



Documento no Contractual ni Vinculante. La información y material gráfico que aparece en este documento son meramente indicativos, no tienen valor contractual y por lo tanto podrán experimentarse modificaciones por circunstancias, base como expresión gráfica legible a efectos de la Dirección, arquitecto del proyecto, la jardinería, decoración y mobiliario, integrado ya o no en otros planos gráficos de mayor precisión con una función meramente decorativa y por lo tanto no vinculante. El resto de la información referida al Decreto 218/2005 de la Junta de Andalucía está a completa disposición en nuestras oficinas para su consulta.

Faithful+Gould: information, computer graphics and all the graphic documentation that appears in this brochure are merely indicative, however, they do not have contractual value and are non-binding due to its technical, legal or installative requirements of the Project Management. The gardening, decorations and furniture are merely decorative and not binding. The other information referred to in 25. 278/2005 of the Junta de Andalucía, is available in our offices for consultation.

V.03 - OCTUBRE 2024 (A3E 2)

