

## Luksusowy ośrodek golfowy w Casares, Costa del Sol

Mieszkanie na parterze - Rynek pierwotny

648 000 euro



137 m<sup>2</sup>



4 pokoje



2024



2.5 km

### SZCZEGÓŁY OFERTY:

- Nr oferty: N8445
- Typ oferty: Na sprzedaż
- Rok budowy: 2024
- Ilość pięter: 1
- Ilość łazienek: 2
- Ilość toalet: 0

### UDOGODNIENIA:

- Ogród
- Osiedle zamknięte
- Pomieszczenie gospodarcze
- Winda

---

## CHARAKTERYSTYKA INWESTYCJI:

Doświadcz wyjątkowego stylu życia w tym ekskluzywnym ośrodku mieszkalnym położonym na pierwszej linii Casares Costa Golf, spokojnej oazie z zaledwie 74 apartamentami i 17 penthouse'ami. Z 2 i 3 sypialniami, ta niska zabudowa oferuje spokojne otoczenie i wspaniałe widoki na pole golfowe, Morze Śródziemne i okoliczne góry.

Doskonała lokalizacja w Casares, Costa del Sol

Położony w malowniczym miasteczku Casares, ośrodek ten znajduje się zaledwie 10 minut od przystani Sotogrande, 30 minut od Puerto Banús i 35 minut od Marbelli. Znajduje się on również w niewielkiej odległości od dziewiczych plaż Tarify i prowincji Kadyks. Miłośnicy golfa docenią bliskość jednych z najlepszych pól golfowych w Europie, oddalonych o zaledwie 10 minut. Ośrodek jest dobrze skomunikowany, z łatwym dostępem do autostrady N340 i autostrady AP-7, i znajduje się około 1 godziny od międzynarodowego lotniska w Maladze i 25 minut od lotniska w Gibraltarze.

Przestronne domy z oszałamiającymi widokami

Każda rezydencja posiada przestronne tarasy lub duże ogrody, które płynnie łączą się ze śródziemnomorskim klimatem i wspaniałymi widokami na pole golfowe, morze i góry. Otwarte przestrzenie mieszkalne zwiększają poczucie przestrzeni i zachęcają do rodzinnych interakcji. Kuchnie w stylu włoskim są w pełni wyposażone w wysokiej klasy sprzęt AGD, tworząc elegancką, ale funkcjonalną przestrzeń.

Światowej klasy udogodnienia

Ośrodek oferuje dwa duże baseny otoczone bujnymi ogrodami, z zapierającymi dech w piersiach widokami na pole golfowe i morze. Dla entuzjastów fitnessu przygotowano w pełni wyposażoną siłownię i symulator golfa. Salon dla smakoszy i strefy relaksu zapewniają przestrzeń do relaksu i interakcji ze społecznością, a miejsce do grillowania na świeżym powietrzu jest idealne na niezapomniane chwile z rodziną i przyjaciółmi.

Kluczowe odległości

Lotnisko w Maladze: 91 km

Lotnisko Gibraltar: 37 km

Przystań Sotogrande: 12 km

Puerto Banús: 43 km

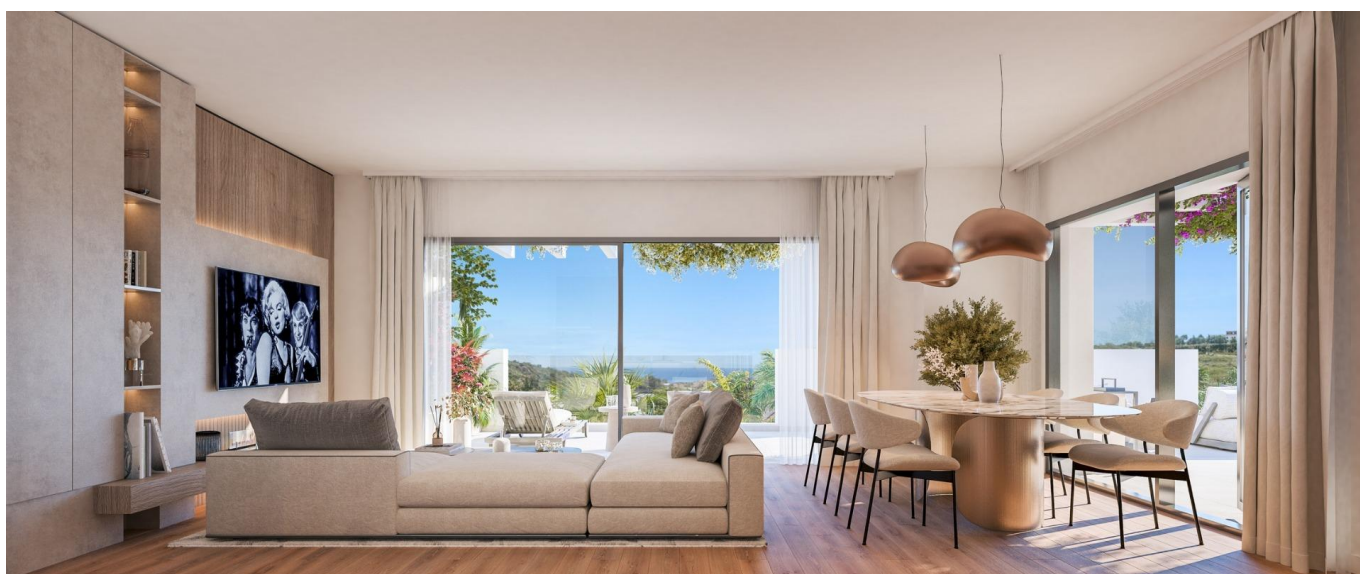
Marbella: 50 km

Ten ośrodek to idealne połączenie rozrywki i relaksu, oferujące luksusowy i zdrowy styl życia w niezrównanym otoczeniu na wybrzeżu Costa del Sol.

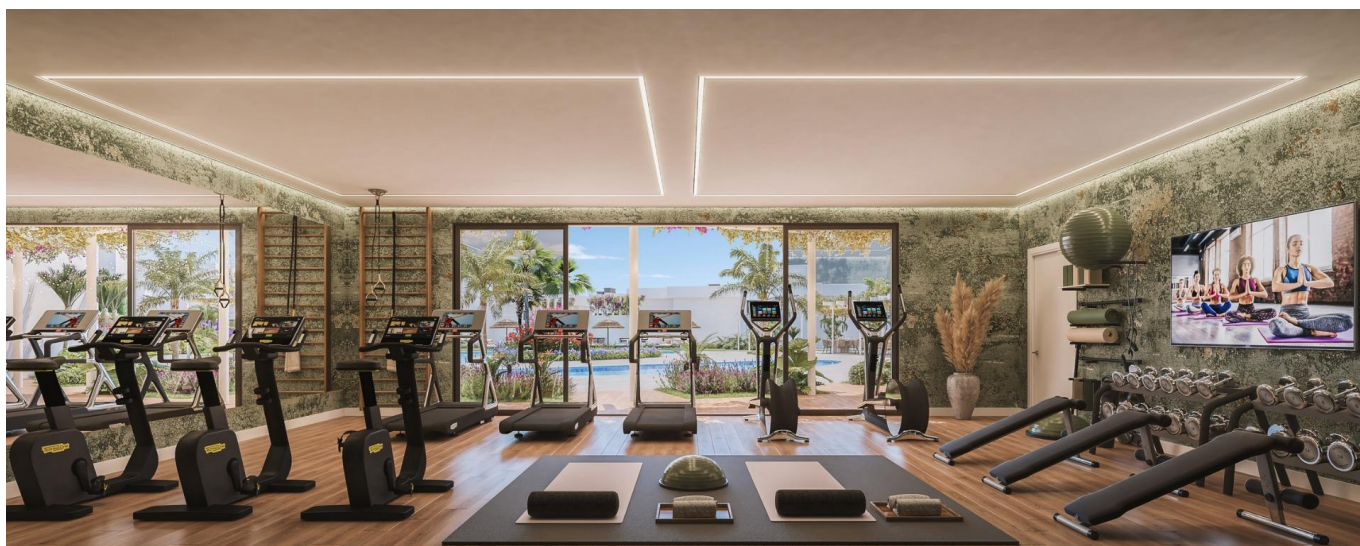
752





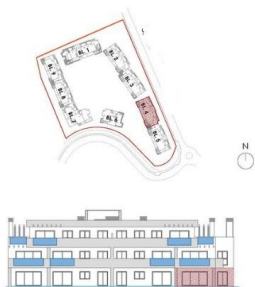












**VIVIENDA 4.0.4**  
BLOQUE 4  
3 DORMITORIOS

SUPERFICIES

Superficie Construida Vivienda	105,15 m <sup>2</sup>
Superficie Construida Terrazas	71,81 m <sup>2</sup>
Superficie Construida + Z.C.C.	127,43 m <sup>2</sup>
<b>Superficie Construida Total</b>	<b>199,24 m<sup>2</sup></b>
Superficie Útil Vivienda	84,86 m <sup>2</sup>
Superficie Útil Terrazas	71,81 m <sup>2</sup>
<b>Superficie Útil Total</b>	<b>156,67 m<sup>2</sup></b>

Jardín 66,93 m<sup>2</sup>

Según DECRETO 218 / 2005 del BOJA

Superficie Útil	93,35 m <sup>2</sup>
Superficie Construida	137,95 m <sup>2</sup>



**Documento no Contractual ni Vinculante.** La información y material gráfico que aparecen en este documento son meramente indicativos, no tienen valor contractual y por lo tanto podrán experimentarse modificaciones por diversos motivos, tales como exigencias técnicas, legales o iniciativas de la Dirección Ejecutiva del proyecto. La jardinería, decoración y mobiliario, integrados en este documento gráfico se han introducido con una función meramente decorativa y por lo tanto no vinculante. El resto de la información referida al Decreto 218/2005 de la Junta de Andalucía está a completa disposición en nuestras oficinas para su consulta.

**Rough Rendition:** information, computer graphics and all the graphic documentation that appear in this brochure are merely indicative, have no contractual value and are experimental due to technical, legal or initiative requirements of the Project Management. The gardening, decoration and furniture are merely decorative and not binding. The other information referred to in D. 218/2005 of the Junta de Andalucía, is available in our offices for consultation.



**VIVIENDA 4.0.4**  
BLOQUE 4  
3 DORMITORIOS

**SUPERFICIES**

Superficie Construida Vivienda	105,15 m <sup>2</sup>
Superficie Construida Terrazas	71,81 m <sup>2</sup>
Superficie Construida + S.C.C.C.	127,43 m <sup>2</sup>
<b>Superficie Construida Total</b>	<b>199,24 m<sup>2</sup></b>
Superficie Útil Vivienda	84,86 m <sup>2</sup>
Superficie Útil Terrazas	71,81 m <sup>2</sup>
<b>Superficie Útil Total</b>	<b>156,67 m<sup>2</sup></b>
<b>Jardín</b>	<b>66,93 m<sup>2</sup></b>
<b>Según DECRETO 218 / 2005 del BOJA</b>	
Superficie Útil	93,35 m <sup>2</sup>
Superficie Construida	137,95 m <sup>2</sup>



**Documento no Contractual ni Vinculante.** La información y material gráfico que aparecen en este documento son meramente indicativos, no tienen valor contractual y por lo tanto pueden experimentarse modificaciones por diversos motivos, tales como exigencias técnicas, legales o a iniciativa de la Dirección Ejecutiva del proyecto. La jardinería, decoración y mobiliario, integrados en cualquier otra información gráfica se han introducido con una función meramente decorativa y por lo tanto no vinculante. El resto de la información referida al Decreto 218/2005 de la Junta de Andalucía está a completa disposición en nuestras oficinas para su consulta.

**Range Not Contractual Information.** Information, computer graphics and all the graphic documentation that appear in this brochure are merely indicative, have no contractual value and are experimental due to technical, legal or indicative requirements of the Project Management. The gardening, decoration and furniture are merely decorative and not binding. The other information referred to in D. 218/2005 of the Junta de Andalucía, is available in our offices for consultation.

