



## MIESZKANIE W LUKSUSOWEJ URBANIZACJI W ODLEGŁOŚCI SPACERU OD MARBELLI

Apartament - Rynek pierwotny

650 000 euro



103 m<sup>2</sup>



3 pokoje



2025



2.6 km

### SZCZEGÓŁY OFERTY:

- Nr oferty: SP0963
- Typ oferty: Na sprzedaż
- Rok budowy: 2025
- Ilość pięter: 1
- Ilość łazienek: 2
- Ilość toalet: 0

### UDOGODNIENIA:

- Klimatyzacja
- Ogrzewanie
- Osiedle zamknięte
- Siłownia
- Winda

## CHARAKTERYSTYKA INWESTYCJI:

Spektakularny projekt 34 mieszkań i penthouse'ów z 2, 3 i 4 sypialniami. Każda nieruchomość zapewnia komfort i elegancję dzięki dużym oknom, wspinałym tarasom i widokom na pole golfowe Guadalmina. Kuchnie wyposażone w najwyższej klasy sprzęt AGD. Spokojna i bezpieczna okolica pozwala cieszyć się śródziemnomorskim stylem życia. Na terenie osiedla znajdą się baseny, ogrody, przestrzeń coworkingowa i siłownia. W pełni ogrodzony kompleks ze stałymi kamerami monitorującymi i usługami konsjerża.

Znajduje się w Złotym Trójkącie Marbelli, jednym z najbardziej uprzywilejowanych obszarów wybrzeża Malagi: 18-dołkowe pole golfowe na wyciągnięcie ręki, sklepy odzieżowe, supermarkety i centrum handlowe z mnóstwem restauracji i barów tapas.

Ponadto ten wspinały projekt znajduje się w odległości krótkiego spaceru od San Pedro de Alcántara, pięknej wioski rybackiej, która stała się modnym miejscem do życia, z pięknym bulwarem, promenadą i szerokimi piaszczystymi plażami. Załedwie 10 minut jazdy samochodem znajduje się Puerto Banús, najbardziej luksusowa i najważniejsza marina na świecie, ze słynną przystanią jachtową.

Z ponad 70 polami golfowymi, ponad 320 słonecznymi dniami w roku, średnią roczną temperaturą 20°C i bliskością kultury, sportu, plaż, rekreacji, zakupów i gastronomii, będziesz cieszyć się łagodnymi zimami oraz ciepłą wiosną i latem, ze wszystkimi wygodami na wyciągnięcie ręki.

752





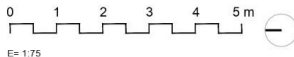
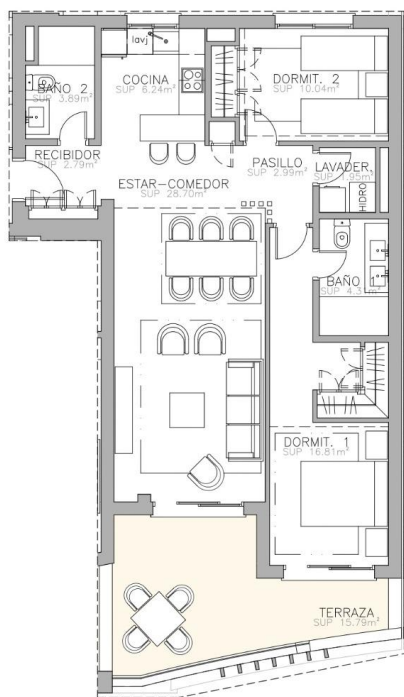












E= 1/75



**VIVIENDA 421**

|  | SUPERFICIES   |                |
|--|---------------|----------------|
|  | ÚTILES        | M <sup>2</sup> |
| PLANTA SEGUNDA   | 77,72         |                |
| TERRAZA CUBIERTA   | 15,79         |                |
| TERRAZA DESCUBIERTA                                      | 0,00          |                |
| PATIO INGLÉS   | 15,79         |                |
| <b>TOTAL ÚTILES</b>                                      | <b>93,51</b>  |                |
| <b>TOTAL SUP. ÚTIL SEGUN DECRETO BOJA 218/2005</b>       | <b>85,49</b>  |                |
| <b>SUP. CONSTRUIDA (i.p.p.z.c.)</b>                      | <b>107,16</b> |                |
| <b>TOTAL SUP. CONSTRUIDA SEGUN DECRETO BOJA 218/2005</b> | <b>103,00</b> |                |

EL PRESENTE DOCUMENTO ES DE CARÁCTER INFORMATIVO Y NO SE ENTENDERÁ VALIDADO POR NINGUNA TÉCNICA DE PROYECTO. TODAS LAS MEDIDAS, INCLUIDO EL DE LA COCINA, SE ENTENDERÁN APROXIMADAS. LAS SUPERFICIES DE TERRAZAS, CUBIERTAS O DESCUBIERTAS SON MEDIDAS DE BANDA TÉCNICA EN SU ENTORNO Y EN LA FICCIÓN DE LAS OBRAS. LAS SUPERFICIES DE TERRAZAS SON MEDIDAS DE BANDA TÉCNICA CONSIDERANDO EL PROYECTO EN SU ENTORNO Y EN LA FICCIÓN DE LAS OBRAS. LAS SUPERFICIES DE TERRAZAS SON MEDIDAS DE BANDA TÉCNICA CONSIDERANDO EL PROYECTO EN SU ENTORNO Y EN LA FICCIÓN DE LAS OBRAS.



24/01/2022

