

## NOWA WYBUDOWANA WILLA W PLAYA HONDA

Villa - Rynek pierwotny

742 000 euro



178 m<sup>2</sup>



5 pokojów



2024



### SZCZEGÓŁY OFERTY:

- Nr oferty: N5903
- Typ oferty: Na sprzedaż
- Rok budowy: 2024
- Ilość pięter: 2
- Ilość łazienek: 3

### UDOGODNIENIA:

- Klimatyzacja
- Ogród
- Osiedle zamknięte
- Solarium



### CHARAKTERYSTYKA INWESTYCJI:

Willa z piwnicą, garażem, prywatnym basenem i solarium, w pełni wykończona i gotowa do zamieszkania.

Znajduje się na działce o powierzchni ponad 400 m<sup>2</sup> i 1 km od plaży Mar Menor w Playa Honda, ze wszystkimi usługami wokół.

W pobliżu słynnego pola golfowego La Manga i parku przyrody Calblanque.

752





















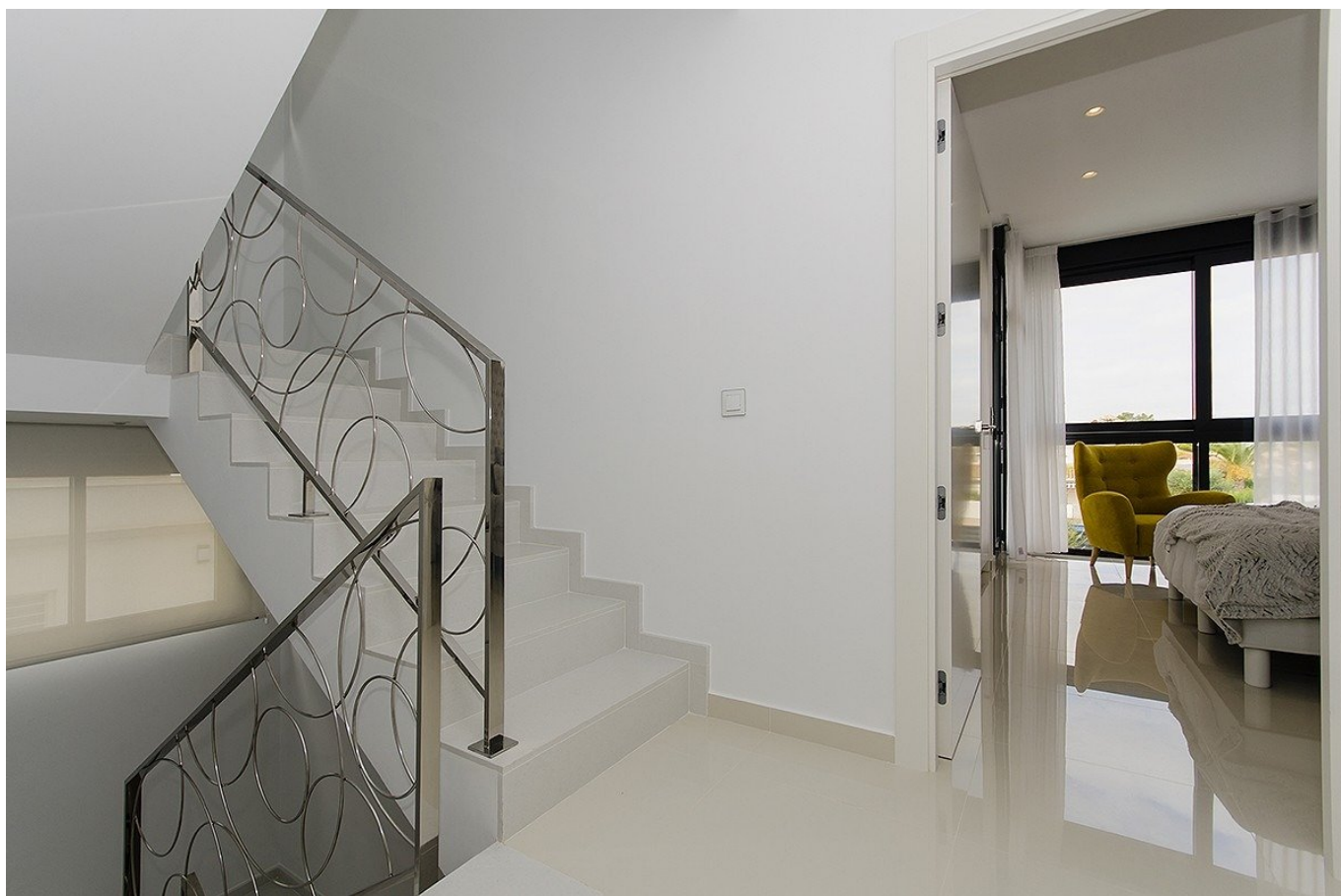




























**CUADRO DE SUPERFICIES**  
SUPERFICIES ÚTILES

RECIBIDOR	= 2,80 m <sup>2</sup>
ESTAR-COMEDOR-COCINA	= 37,20 m <sup>2</sup>
DISTRIBUIDOR-ESCALERA PB	= 3,00 m <sup>2</sup>
DORMITORIO 1 (D1)	= 10,00 m <sup>2</sup>
BAÑO (B1)	= 3,55 m <sup>2</sup>
DISTRIBUIDOR-ESCALERA P1	= 7,10 m <sup>2</sup>
DORMITORIO 2 (D2)	= 10,00 m <sup>2</sup>
DORMITORIO 3 (D3)	= 10,30 m <sup>2</sup>
BAÑO 2 (B2)	= 3,15 m <sup>2</sup>
DORMITORIO 4 (D4)	= 17,60 m <sup>2</sup>
BAÑO 3 (B3)	= 5,50 m <sup>2</sup>
TORREÓN-CUARTO INSTALACIONES	= 5,80 m <sup>2</sup>

SUP. TOTAL ÚTIL = 116,00 m<sup>2</sup>

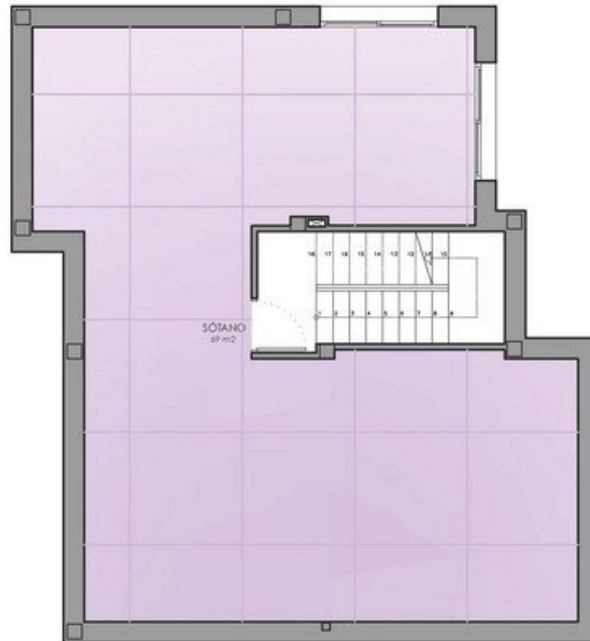
PLANTA PRIMERA  
ESCALA: 1/100

**4 DORMITORIOS**

**CUADRO DE SUPERFICIES**  
SUPERFICIES CONSTRUIDAS

SUPERFICIE CONSTRUIDA P.BAJA	= 77,80 m <sup>2</sup>
SUP. CONST. PORCHE PB 50%	= 3,80 m <sup>2</sup>
SUPERFICIE CONSTRUIDA P.PRIMERA	= 72,15 m <sup>2</sup>
SUPERFICIE CONSTRUIDA CASTILLETE	= 14,25 m <sup>2</sup>
<b>TOTAL CONSTRUIDA VIVIENDA</b>	<b>= 153,75 m<sup>2</sup></b>

TOTAL CONSTRUIDA PISCINA = 32,00 m<sup>2</sup>  
SOLARIUM = 51,90 m<sup>2</sup>



**CUADRO DE SUPERFICIES**  
SUPERFICIES ÚTILES

RECIBIDOR	= 2,80 m <sup>2</sup>
ESTAR-COMEDOR-COCINA	= 37,20 m <sup>2</sup>
DISTRIBUIDOR-ESCALERA PB	= 3,00 m <sup>2</sup>
DORMITORIO 1 (D1)	= 10,00 m <sup>2</sup>
BAÑO (B1)	= 3,55 m <sup>2</sup>
DISTRIBUIDOR-ESCALERA P1	= 7,10 m <sup>2</sup>
DORMITORIO 2 (D2)	= 10,00 m <sup>2</sup>
DORMITORIO 3 (D3)	= 10,30 m <sup>2</sup>
BAÑO 2 (B2)	= 3,15 m <sup>2</sup>
DORMITORIO 4 (D4)	= 17,60 m <sup>2</sup>
BAÑO 3 (B3)	= 5,50 m <sup>2</sup>
TORREÓN-CUARTO INSTALACIONES	= 5,80 m <sup>2</sup>

SUP. TOTAL ÚTIL = 116,00 m<sup>2</sup>

PLANTA CUBIERTA  
ESCALA: 1/100

**4 DORMITORIOS**

**CUADRO DE SUPERFICIES**  
SUPERFICIES CONSTRUIDAS

SUPERFICIE CONSTRUIDA P.BAJA	= 77,80 m <sup>2</sup>
SUP. CONST. PORCHE PB 50%	= 3,80 m <sup>2</sup>
SUPERFICIE CONSTRUIDA P.PRIMERA	= 72,15 m <sup>2</sup>
SUPERFICIE CONSTRUIDA CASTILLETE	= 14,25 m <sup>2</sup>
<b>TOTAL CONSTRUIDA VIVIENDA</b>	<b>= 153,75 m<sup>2</sup></b>

TOTAL CONSTRUIDA PISCINA = 32,00 m<sup>2</sup>  
SOLARIUM = 51,90 m<sup>2</sup>



**CUADRO DE SUPERFICIES**  
SUPERFICIES ÚTILES

RECIBIDOR	= 2,80 m <sup>2</sup>
ESTAR-COMEDOR-COCINA	= 37,20 m <sup>2</sup>
DISTRIBUIDOR-ESCALERA PB	= 3,00 m <sup>2</sup>
DORMITORIO 1 (D1)	= 10,00 m <sup>2</sup>
BAÑO (B1)	= 3,55 m <sup>2</sup>
DISTRIBUIDOR-ESCALERA P1	= 7,10 m <sup>2</sup>
DORMITORIO 2 (D2)	= 10,00 m <sup>2</sup>
DORMITORIO 3 (D3)	= 10,30 m <sup>2</sup>
BAÑO 2 (B2)	= 3,15 m <sup>2</sup>
DORMITORIO 4 (D4)	= 17,60 m <sup>2</sup>
BAÑO 3 (B3)	= 5,50 m <sup>2</sup>
TORREÓN-CUARTO INSTALACIONES	= 5,80 m <sup>2</sup>

SUP. TOTAL ÚTIL = 116,00 m<sup>2</sup>

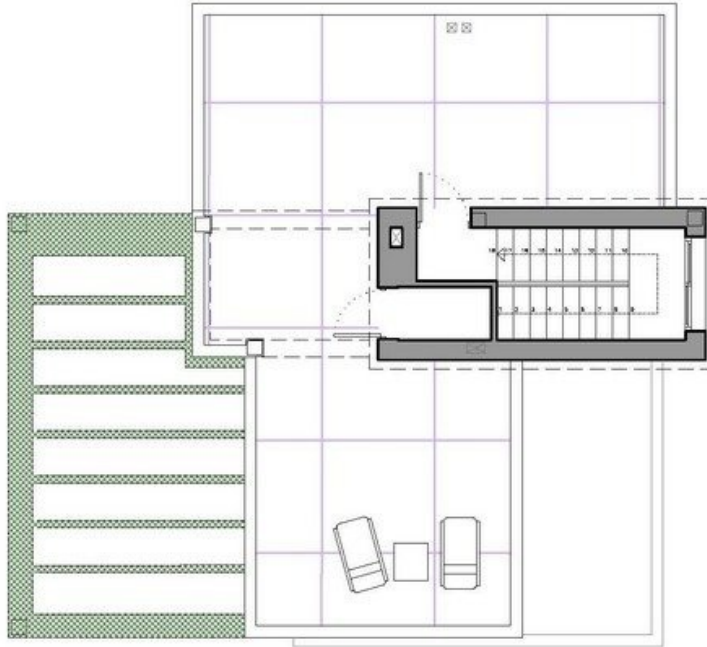
PLANTA BAJA  
ESCALA: 1/100

**4 DORMITORIOS**

**CUADRO DE SUPERFICIES**  
SUPERFICIES CONSTRUIDAS

SUPERFICIE CONSTRUIDA P.BAJA	= 77,80 m <sup>2</sup>
SUP. CONST. PORCHE PB 50%	= 3,80 m <sup>2</sup>
SUPERFICIE CONSTRUIDA P.PRIMERA	= 72,15 m <sup>2</sup>
SUPERFICIE CONSTRUIDA CASTILLETE	= 14,25 m <sup>2</sup>
<b>TOTAL CONSTRUIDA VIVIENDA</b>	<b>= 153,75 m<sup>2</sup></b>

TOTAL CONSTRUIDA PISCINA = 32,00 m<sup>2</sup>  
SOLARIUM = 51,90 m<sup>2</sup>



**CUADRO DE SUPERFICIES**  
SUPERFICIES ÚTILES

RECIBIDOR	= 2,80 m <sup>2</sup>
ESTAR-COMEDOR-COCINA	= 37,20 m <sup>2</sup>
DISTRIBUIDOR-ESCALERA PB	= 3,00 m <sup>2</sup>
DORMITORIO 1 (D1)	= 10,00 m <sup>2</sup>
BAÑO (B1)	= 3,55 m <sup>2</sup>
DISTRIBUIDOR-ESCALERA P1	= 7,10 m <sup>2</sup>
DORMITORIO 2 (D2)	= 10,00 m <sup>2</sup>
DORMITORIO 3 (D3)	= 10,30 m <sup>2</sup>
BAÑO 2 (B2)	= 3,15 m <sup>2</sup>
DORMITORIO 4 (D4)	= 17,60 m <sup>2</sup>
BAÑO 3 (B3)	= 5,50 m <sup>2</sup>
TORREÓN-CUARTO INSTALACIONES	= 5,80 m <sup>2</sup>

SUP. TOTAL ÚTIL = 116,00 m<sup>2</sup>

PLANTA CUBIERTA  
ESCALA: 1/100

**4 DORMITORIOS**

**CUADRO DE SUPERFICIES**  
SUPERFICIES CONSTRUIDAS

SUPERFICIE CONSTRUIDA P.BAJA	= 77,80 m <sup>2</sup>
SUP. CONST. PORCHE PB 50%	= 3,80 m <sup>2</sup>
SUPERFICIE CONSTRUIDA P.PRIMERA	= 72,15 m <sup>2</sup>
SUPERFICIE CONSTRUIDA CASTILLETE	= 14,25 m <sup>2</sup>
<b>TOTAL CONSTRUIDA VIVIENDA</b>	<b>= 153,75 m<sup>2</sup></b>

TOTAL CONSTRUIDA PISCINA = 32,00 m<sup>2</sup>  
SOLARIUM = 51,90 m<sup>2</sup>

