



## NOWA WYBUDOWANA WILLA W PLAYA HONDA

Villa - Rynek pierwotny

550 000 euro



126 m<sup>2</sup>



4 pokoje



2024



### SZCZEGÓŁY OFERTY:

- Nr oferty: N5904
- Typ oferty: Na sprzedaż
- Rok budowy: 2024
- Ilość pięter: 2
- Ilość łazienek: 2
- Ilość toalet: 0

### UDOGODNIENIA:

- Klimatyzacja
- Ogród
- Osiedle zamknięte
- Solarium

## CHARAKTERYSTYKA INWESTYCJI:

NOWE WILLE ZBUDOWANE W PLAYA HONDA !!!

Wille z prywatnym basenem i solarium, z opcjonalną piwnicą i garażem za dodatkową opłatą.

Znajduje się na działkach o powierzchni ponad 400 m<sup>2</sup> i 1 km od plaży Mar Menor w Playa Honda, ze wszystkimi usługami dookoła.

W pobliżu słynnego pola golfowego La Manga i parku przyrody Calblanque.

Dostawa 20 miesięcy od podpisania umowy.

752

















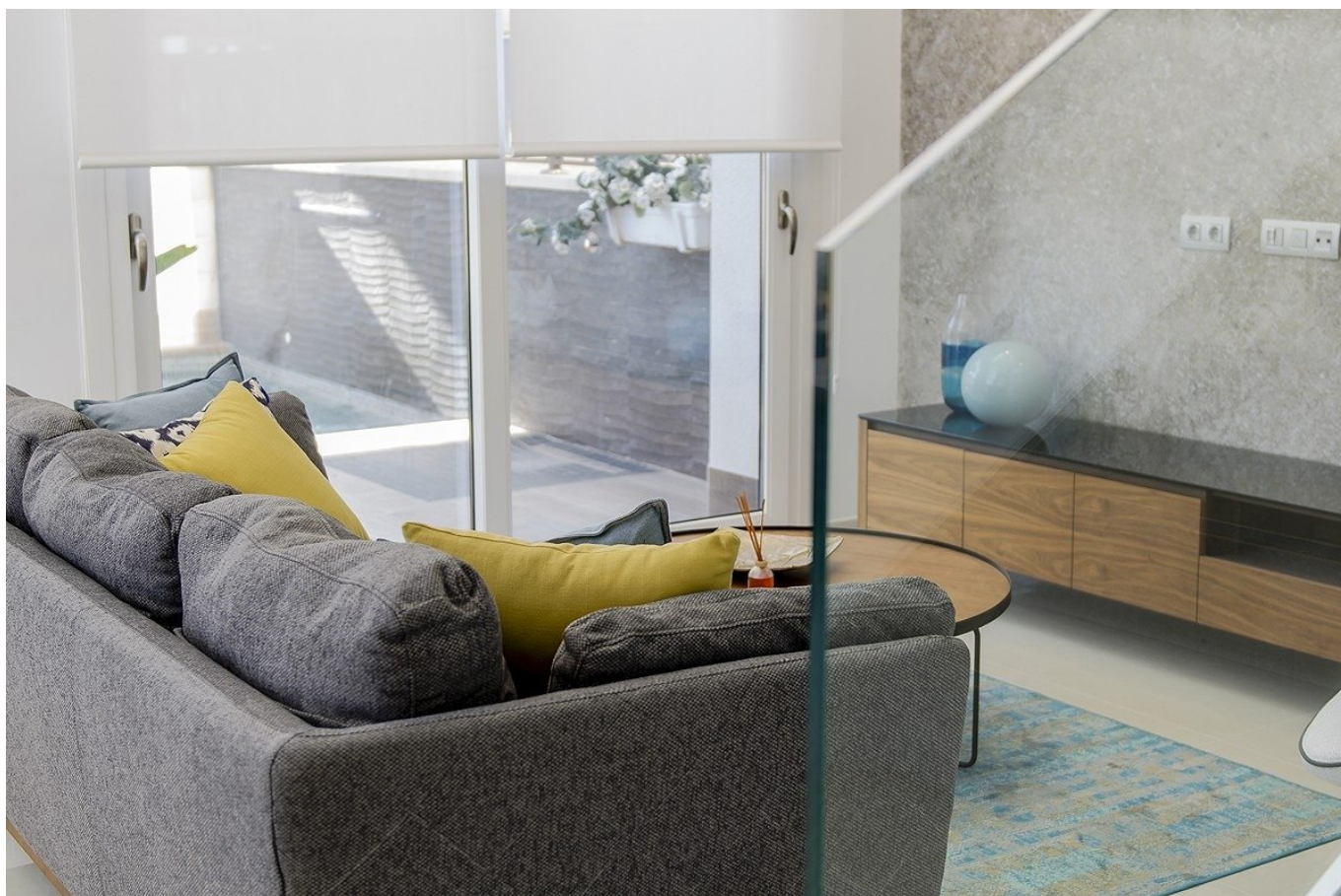




















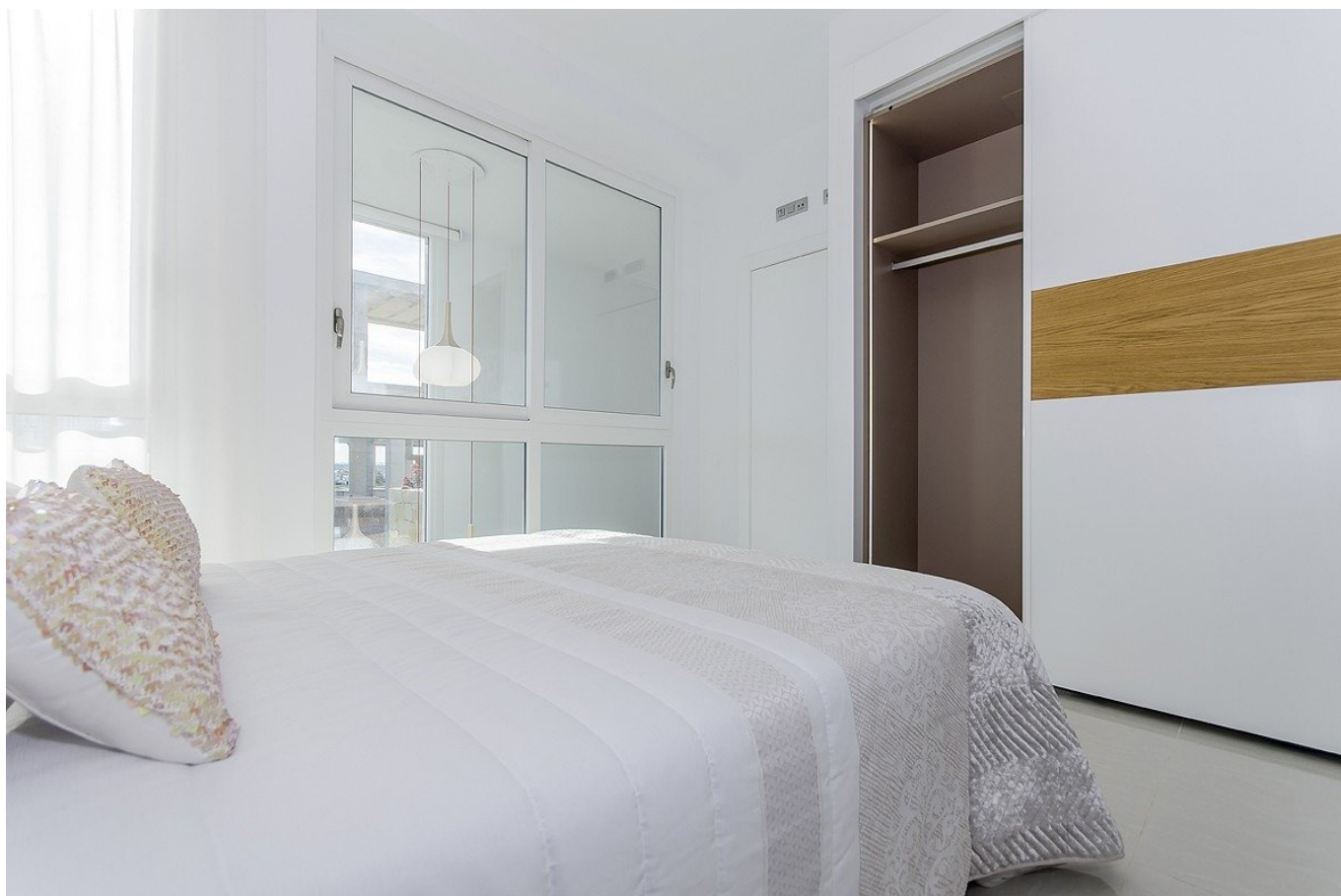




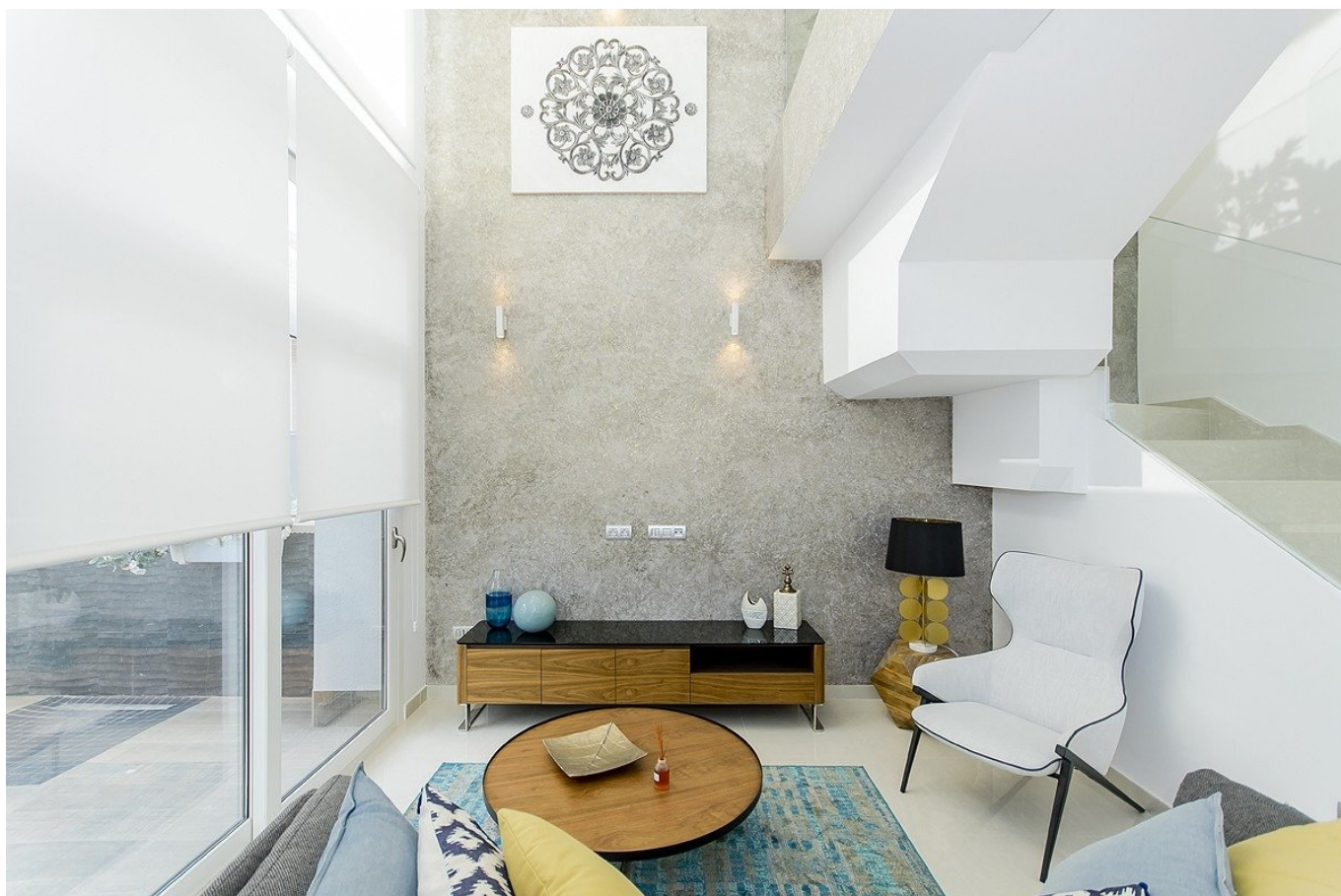










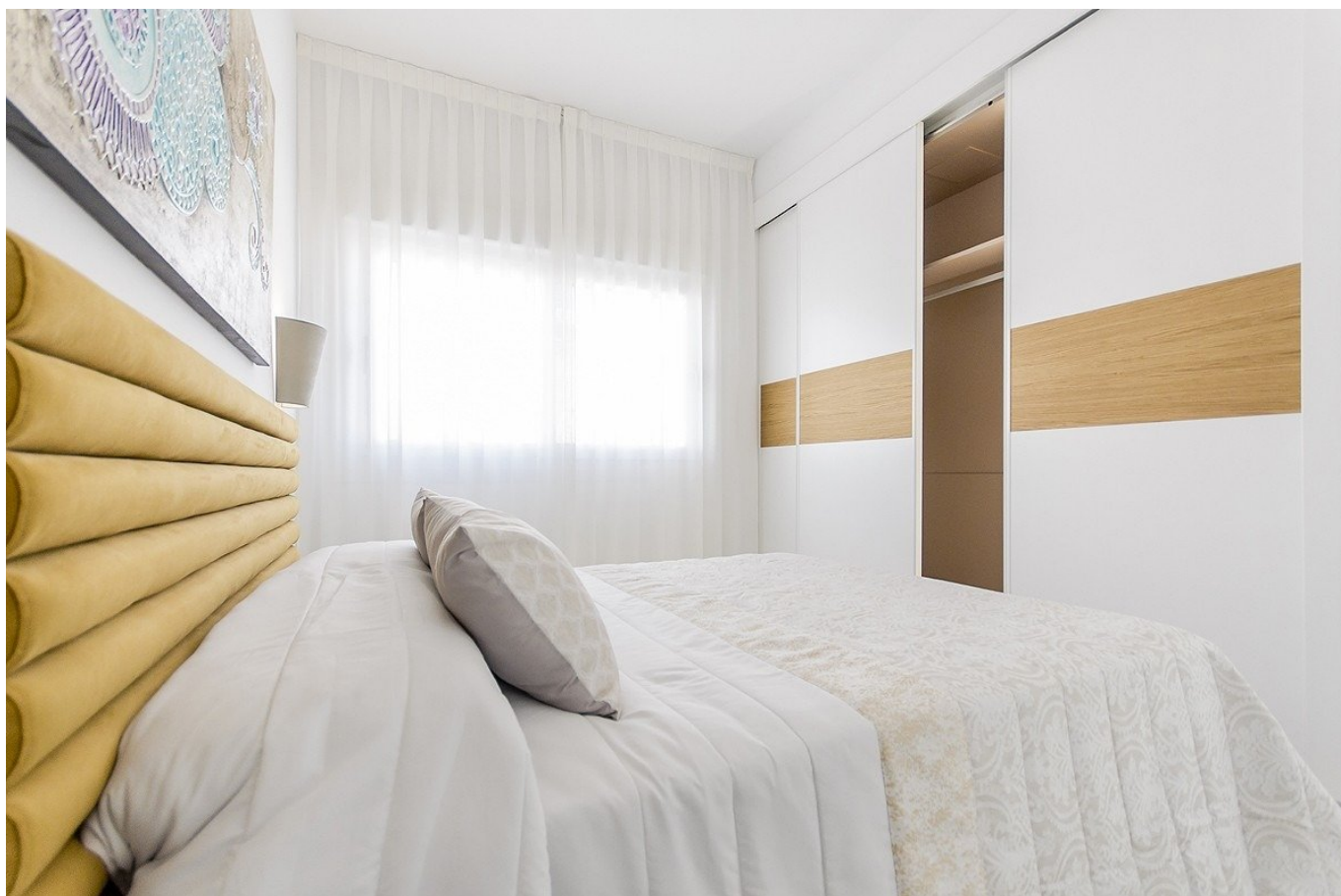










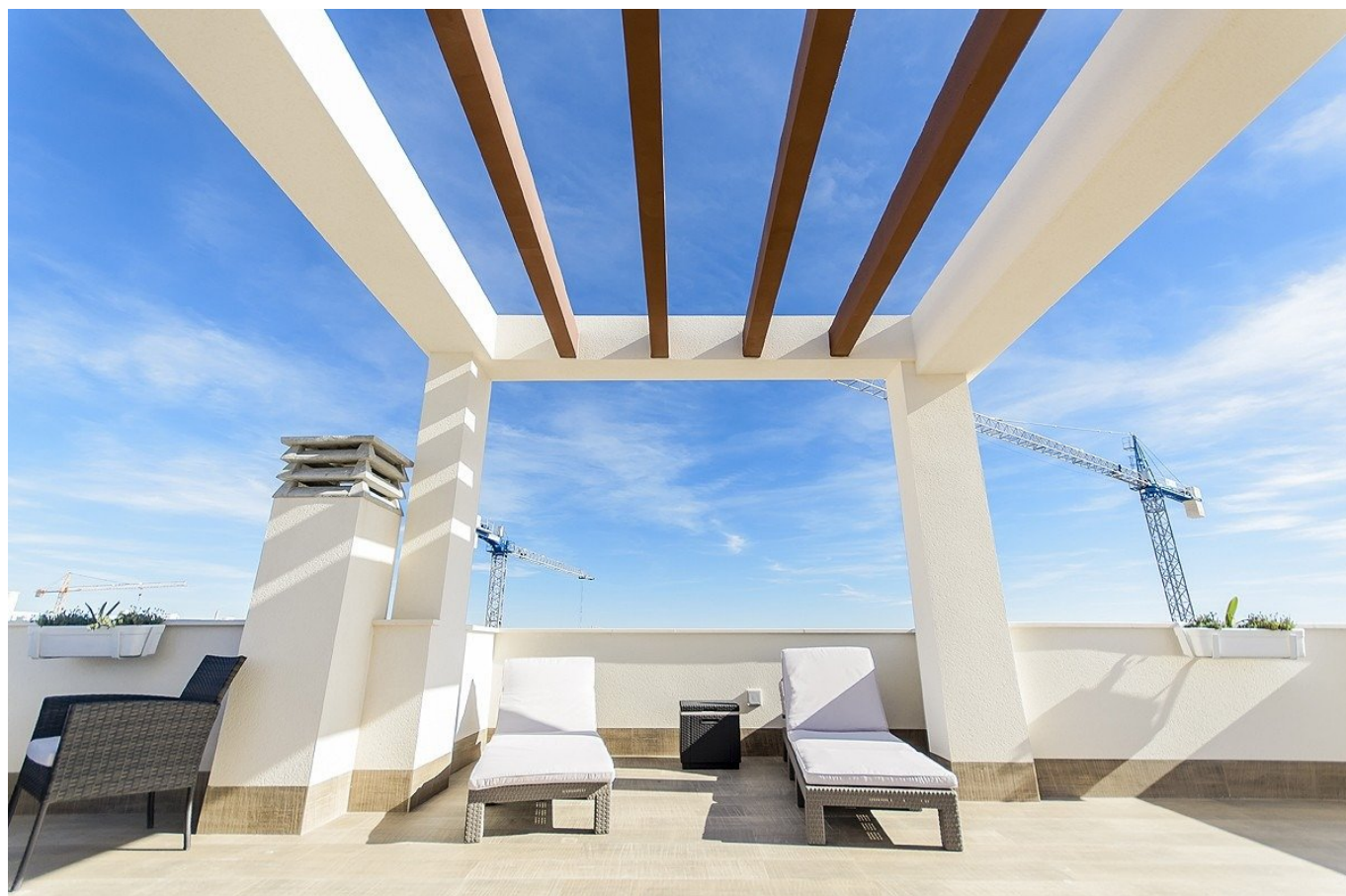


















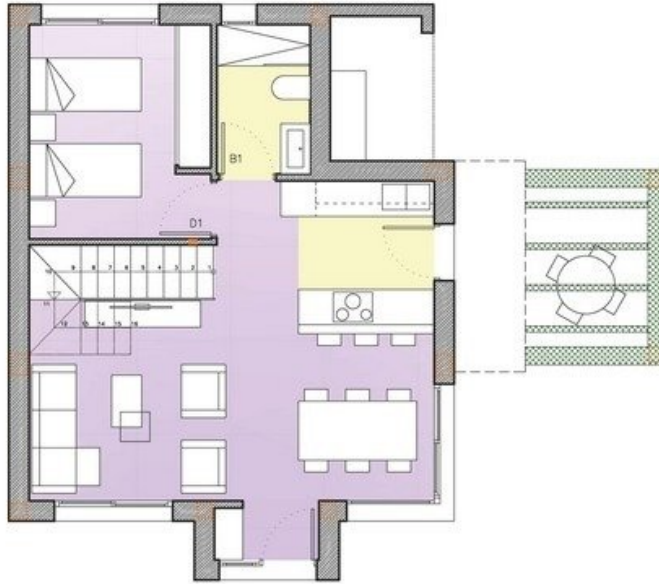












**CUADRO DE SUPERFICIES**  
SUPERFICIES ÚTILES

RECIBIDOR	= 1,75 m <sup>2</sup>
ESTAR-COMEDOR-COCINA	= 28,50 m <sup>2</sup>
DISTRIBUIDOR-ESCALERA PB	= 5,15 m <sup>2</sup>
DORMITORIO 1 (D1)	= 11,15 m <sup>2</sup>
BAÑO (B1)	= 4,00 m <sup>2</sup>
GALERÍA-INSTALACIONES	= 4,20 m <sup>2</sup>
DISTRIBUIDOR-ESCALERA P1	= 7,70 m <sup>2</sup>
DORMITORIO 2 (D2)	= 11,10 m <sup>2</sup>
BAÑO 2 (B2)	= 4,00 m <sup>2</sup>
DORMITORIO 3 (D3)	= 12,25 m <sup>2</sup>
BAÑO 2 (B3)	= 3,85 m <sup>2</sup>
TORREÓN	= 9,10 m <sup>2</sup>

SUP. TOTAL ÚTIL = 102,75 m<sup>2</sup>

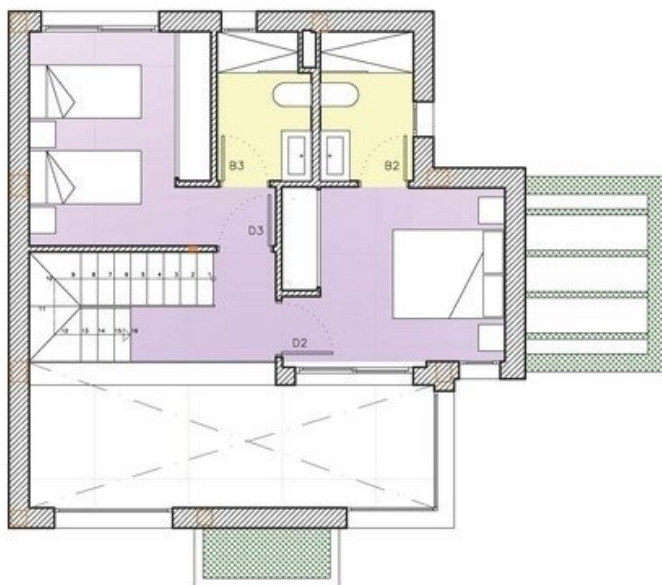
PLANTA BAJA  
ESCALA: 1/100

**3 DORMITORIOS**

**CUADRO DE SUPERFICIES**  
SUPERFICIES CONSTRUIDAS

SUPERFICIE CONSTRUIDA P.BAJA	= 69,55 m <sup>2</sup>
SUP. CONST. PORCHE PB 50%	= 2,10 m <sup>2</sup>
SUPERFICIE CONSTRUIDA P.PRIMERA	= 51,35 m <sup>2</sup>
SUPERFICIE CONSTRUIDA CASTILLETE	= 5,75 m <sup>2</sup>
<b>TOTAL CONSTRUIDA VIVIENDA</b>	<b>= 126,65 m<sup>2</sup></b>

TOTAL CONSTRUIDA PISCINA = 32,00 m<sup>2</sup>  
SOLARIUM = 45,40 m<sup>2</sup>



**CUADRO DE SUPERFICIES**  
SUPERFICIES ÚTILES

RECIBIDOR	= 1,75 m <sup>2</sup>
ESTAR-COMEDOR-COCINA	= 28,50 m <sup>2</sup>
DISTRIBUIDOR-ESCALERA PB	= 5,15 m <sup>2</sup>
DORMITORIO 1 (D1)	= 11,15 m <sup>2</sup>
BAÑO (B1)	= 4,00 m <sup>2</sup>
GALERÍA-INSTALACIONES	= 4,20 m <sup>2</sup>
DISTRIBUIDOR-ESCALERA P1	= 7,70 m <sup>2</sup>
DORMITORIO 2 (D2)	= 11,10 m <sup>2</sup>
BAÑO 2 (B2)	= 4,00 m <sup>2</sup>
DORMITORIO 3 (D3)	= 12,25 m <sup>2</sup>
BAÑO 2 (B3)	= 3,85 m <sup>2</sup>
TORREÓN	= 9,10 m <sup>2</sup>

SUP. TOTAL ÚTIL = 102,75 m<sup>2</sup>

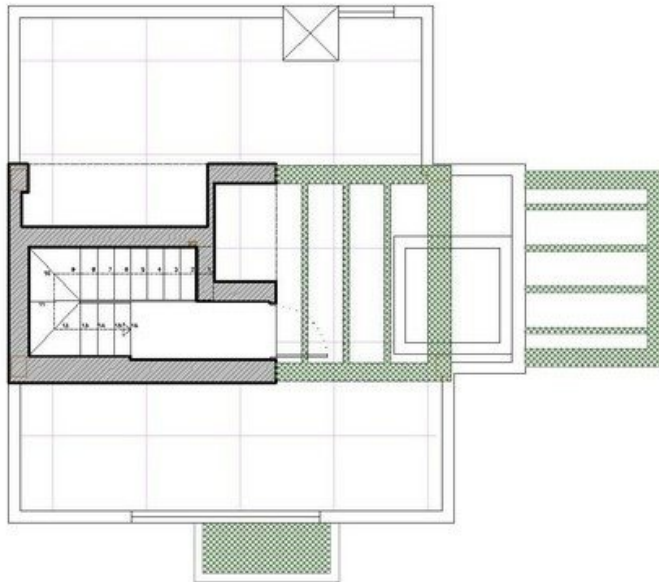
PLANTA PRIMERA  
ESCALA: 1/100

**3 DORMITORIOS**

**CUADRO DE SUPERFICIES**  
SUPERFICIES CONSTRUIDAS

SUPERFICIE CONSTRUIDA P.BAJA	= 69,55 m <sup>2</sup>
SUP. CONST. PORCHE PB 50%	= 2,10 m <sup>2</sup>
SUPERFICIE CONSTRUIDA P.PRIMERA	= 51,35 m <sup>2</sup>
SUPERFICIE CONSTRUIDA CASTILLETE	= 5,75 m <sup>2</sup>
<b>TOTAL CONSTRUIDA VIVIENDA</b>	<b>= 126,65 m<sup>2</sup></b>

TOTAL CONSTRUIDA PISCINA = 32,00 m<sup>2</sup>  
SOLARIUM = 45,40 m<sup>2</sup>



**CUADRO DE SUPERFICIES**  
SUPERFICIES ÚTILES

RECIBIDOR	= 1,75 m <sup>2</sup>
ESTAR-COMEDOR-COCINA	= 28,50 m <sup>2</sup>
DISTRIBUIDOR-ESCALERA PB	= 5,15 m <sup>2</sup>
DORMITORIO 1 (D1)	= 11,15 m <sup>2</sup>
BAÑO (B1)	= 4,00 m <sup>2</sup>
GALERÍA-INSTALACIONES	= 4,20 m <sup>2</sup>
DISTRIBUIDOR-ESCALERA P1	= 7,70 m <sup>2</sup>
DORMITORIO 2 (D2)	= 11,10 m <sup>2</sup>
BAÑO 2 (B2)	= 4,00 m <sup>2</sup>
DORMITORIO 3 (D3)	= 12,25 m <sup>2</sup>
BAÑO 2 (B3)	= 3,85 m <sup>2</sup>
TORREÓN	= 9,10 m <sup>2</sup>

SUP. TOTAL ÚTIL = 102,75 m<sup>2</sup>

PLANTA CUBIERTA  
ESCALA: 1/100

**3 DORMITORIOS**

**CUADRO DE SUPERFICIES**  
SUPERFICIES CONSTRUIDAS

SUPERFICIE CONSTRUIDA P.BAJA	= 69,55 m <sup>2</sup>
SUP. CONST. PORCHE PB 50%	= 2,10 m <sup>2</sup>
SUPERFICIE CONSTRUIDA P.PRIMERA	= 51,35 m <sup>2</sup>
SUPERFICIE CONSTRUIDA CASTILLETE	= 5,75 m <sup>2</sup>
<b>TOTAL CONSTRUIDA VIVIENDA</b>	<b>= 126,65 m<sup>2</sup></b>

TOTAL CONSTRUIDA PISCINA = 32,00 m<sup>2</sup>  
SOLARIUM = 45,40 m<sup>2</sup>

