



## Nowe apartamenty z widokiem na morze na sprzedaż w Torremolinos, Costa del Sol

Apartament - Rynek pierwotny

532 000 euro



117 m<sup>2</sup>



4 pokoje



2025



2.5 km

### SZCZEGÓŁY OFERTY:

- Nr oferty: SP1343
- Typ oferty: Na sprzedaż
- Rok budowy: 2025
- Ilość pięter: 1
- Ilość łazienek: 2
- Ilość toalet: 0

### UDOGODNIENIA:

- Osiedle zamknięte
- Pomieszczenie gospodarcze
- Siłownia
- Winda

---

## CHARAKTERYSTYKA INWESTYCJI:

Ekskluzywne, nowoczesne rezydencje w doskonałej lokalizacji

Odkryj tę wyjątkową nową inwestycję w Torremolinos, położoną w jednym z najbardziej dynamicznych i poszukiwanych miast na Costa del Sol. Kompleks położony jest na wzniesieniu, z widokiem na piękny śródziemnomorski las sosnowy, a większość mieszkań oferuje wspaniałe widoki na morze. Zaledwie 1500 metrów od plaży i kilka minut spacerem od centrum miasta, ten projekt mieszkaniowy łączy w sobie spokój, wygodę i nadmorski styl życia.

Nowoczesne domy z przestronnymi tarasami

Inwestycja obejmuje nowoczesne apartamenty z 2 lub 3 sypialniami i 2 łazienkami, w tym jedną łazienką przy sypialni. Każdy dom został zaprojektowany tak, aby zapewnić maksymalny komfort, jasność i styl, z dużymi tarasami, które płynnie rozszerzają przestrzeń mieszkalną i pozwalają mieszkańcom cieszyć się łagodnym klimatem Andaluzji przez cały rok.

Zbudowane z najwyższej jakości materiałów, te apartamenty i penthouse'y stanowią idealne połączenie elegancji i funkcjonalności. Są idealne, niezależnie od tego, czy szukasz głównego miejsca zamieszkania, domu wakacyjnego, czy bezpiecznej inwestycji w nieruchomości na Costa del Sol.

Wyjątkowe udogodnienia wspólne

Mieszkańcy będą mogli korzystać z najwyższej klasy udogodnień zaprojektowanych z myślą o relaksie, dobrym samopoczuciu i produktywności.

Kryte spa z podgrzewanym basenem, sauną i strefą prysznicową

W pełni wyposażona designerska siłownia

Pomieszczenie coworkingowe z kuchnią w stylu biurowym i toaletami

Prywatne miejsce parkingowe i schowek w cenie

Udogodnienia te tworzą kompletne doświadczenie mieszkaniowe, które zwiększa komfort i sprzyja budowaniu społeczności.

Mieszkaj w jednym z najbardziej tętniących życiem miast na Costa del Sol

Torremolinos słynie z kosmopolitycznej atmosfery, pięknych plaż, doskonałych restauracji i bogatej oferty rekreacyjnej. Jego strategiczne położenie zapewnia doskonałe połączenia komunikacyjne z miastem Malaga i całym regionem, co czyni je jednym z najlepszych miejsc do życia lub inwestowania na Costa del Sol.

Odległości do najważniejszych punktów

Plaża Torremolinos: 1,5 km

Lotnisko Malaga-Costa del Sol: 7 km

Centrum Malagi: 14 km

Pola golfowe: 5–8 km

Puerto Marina w Benalmádena: 6 km

Twoje nowe życie na Costa del Sol czeka

Ciesz się komfortem, designem i śródziemnomorskim stylem życia w niezrównanej okolicy.

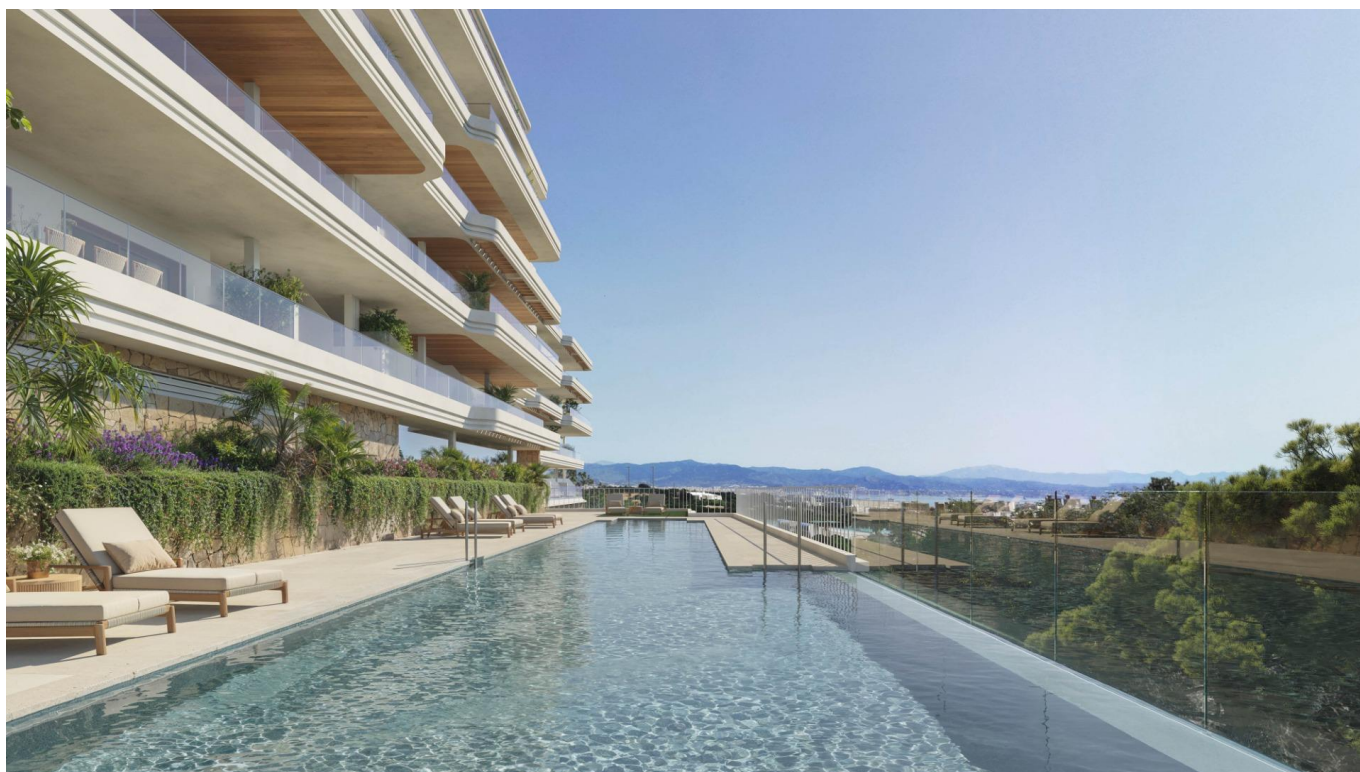
Skontaktuj się z nami już dziś, aby umówić się na wizytę i zapewnić sobie nowy dom z widokiem na morze w Torremolinos.

752

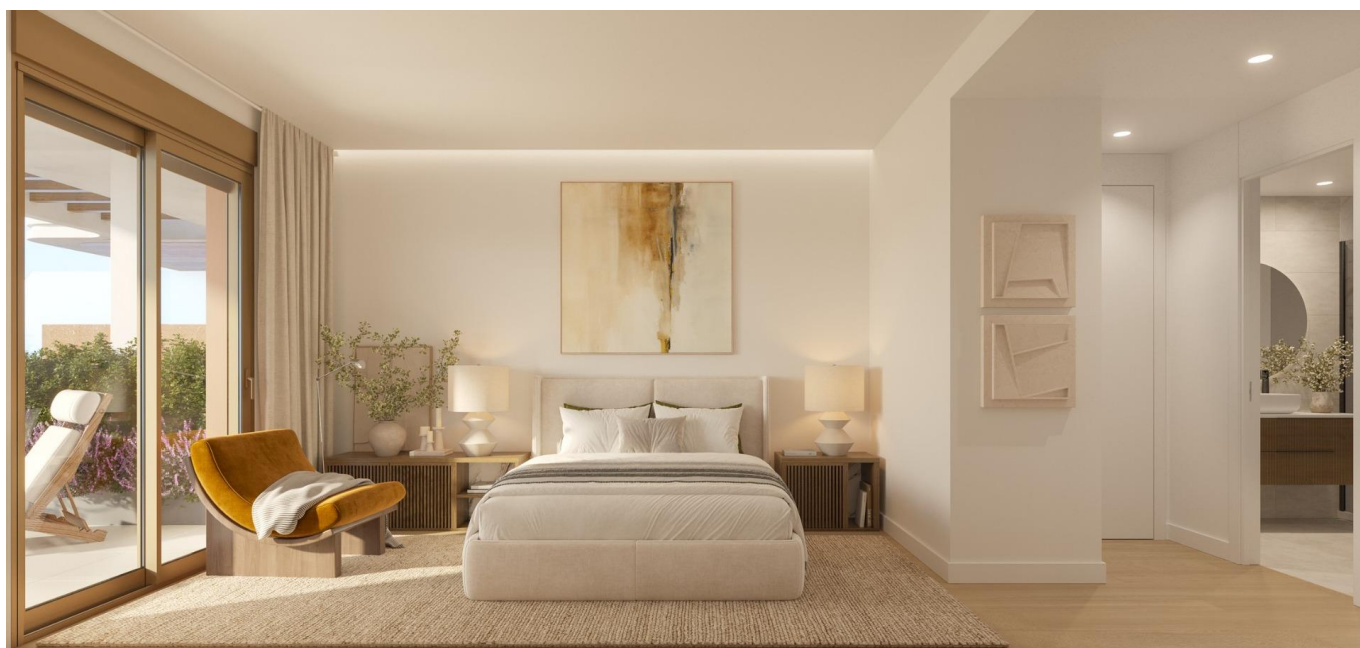


















**01-C** 3 Dormitorios/  
2 Baños/s  
1 Terraza/s  
Superficie útil:  
111,26m<sup>2</sup>

**PORTAL 5**

**SUPERFICIES APROXIMADAS:**

	SUP. DE PROYECTO	DECRETO 218/2005
Superficie útil interior	93,35m <sup>2</sup>	
Superficie de terraza	17,91m <sup>2</sup>	
<b>Total superficie útil</b>	<b>111,26m<sup>2</sup></b>	<b>102,86m<sup>2</sup></b>
<small>*Incluye útil interior y útil terrazas.</small>		
<b>Total superficie construida</b>	<b>128,88m<sup>2</sup></b>	<b>117,83m<sup>2</sup></b>
<small>*Incluye construida interior, de terraza y zona común proporcional.</small>		



\*El presente plano es un avance de proyecto y es orientativo, no constituye documento contractual, sujeto a modificaciones por exigencias técnicas, jurídicas o administrativas derivadas de la obtención de todos los permisos y licencias reglamentarias, así como las necesidades constructivas o de diseño derivadas del desarrollo del proyecto y la Dirección de Obra. Las superficies útiles tienen carácter provisional hasta la obtención de la correspondiente Licencia de Obra. La superficie útil tiene carácter provisional hasta la obtención de la correspondiente Licencia de Obra. La superficie útil tiene carácter provisional hasta la obtención de la correspondiente Licencia de Obra. El mobiliario urbano y el amueblamiento es ficticio, teniendo validez únicamente a efectos decorativos.



