

Nowe apartamenty z widokiem na morze w pobliżu parku Selwo, Estepona

Penthouse - Rynek pierwotny

565 000 euro


145 m²


4 pokoje


2026



SZCZEGÓŁY OFERTY:

- Nr oferty: SP1593
- Typ oferty: Na sprzedaż
- Rok budowy: 2026
- Ilość pięter: 1
- Ilość łazienek: 2
- Ilość toalet: 0

UDOGODNIENIA:

- Osiedle zamknięte
- Pomieszczenie gospodarcze
- Siłownia
- Solarium
- Winda

CHARAKTERYSTYKA INWESTYCJI:

Nowoczesne mieszkania w wyjątkowym otoczeniu przyrody

Położona w ekskluzywnej okolicy Selwo, między Esteponą a San Pedro de Alcántara, ta nowa inwestycja mieszkaniowa na Costa del Sol znajduje się na wzgórzu, z którego roztacza się niezrównany panoramiczny widok na Morze Śródziemne, góry i otaczającą przyrodę. Dzięki południowo-zachodniej ekspozycji wszystkie mieszkania są nasłonecznione przez cały dzień i oferują spektakularne zachody słońca.

Współczesna architektura i wysokiej jakości design

Projekt składa się z 50 apartamentów z 2 i 3 sypialniami, zaprojektowanych w nowoczesnym i eleganckim stylu architektonicznym. Mieszkania wyróżniają się dużymi oknami, słonecznymi tarasami i najwyższej jakości wykończeniem. Do ich głównych cech należą:

- Umeblowane kuchnie z wyposażeniem AGD
- W pełni zainstalowana klimatyzacja kanałowa
- Elektryczne rolety w sypialniach
- Miejsce parkingowe i schowek w cenie
- Opcje personalizacji dostosowane do każdego stylu życia

Usługi premium zapewniające wygodne i aktywne życie

Kompleks oferuje pełen zakres udogodnień zaprojektowanych z myślą o komforcie i dobrym samopoczuciu mieszkańców:

- Wspólny basen dla dorosłych
- W pełni wyposażona siłownia
- Sala wspólna i przestrzeń do coworkingu

Parking dla rowerów.

Niepowtarzalne otoczenie przyrody w pobliżu Selwo Aventura

Jedną z najbardziej ekskluzywnych cech tej inwestycji jest jej położenie nad parkiem Selwo Aventura, wyjątkowym obszarem przyrodniczym na Costa del Sol, w którym żyje ponad 1000 zwierząt na wolności. Otoczenie to gwarantuje niezakłócone widoki i bezpośredni kontakt z naturą.

Doskonała komunikacja i bliskość głównych atrakcji

Najbliższa plaża: 1 km

Park Selwo Aventura: 500 m

Puerto Banús (Marbella): 13 km

Centrum Estepony: 9 km

Lotnisko w Maladze: 71 km

Lotnisko w Gibraltarze: 49 km

La Resina Golf: 2 km

Los Flamingos Golf: 5 km

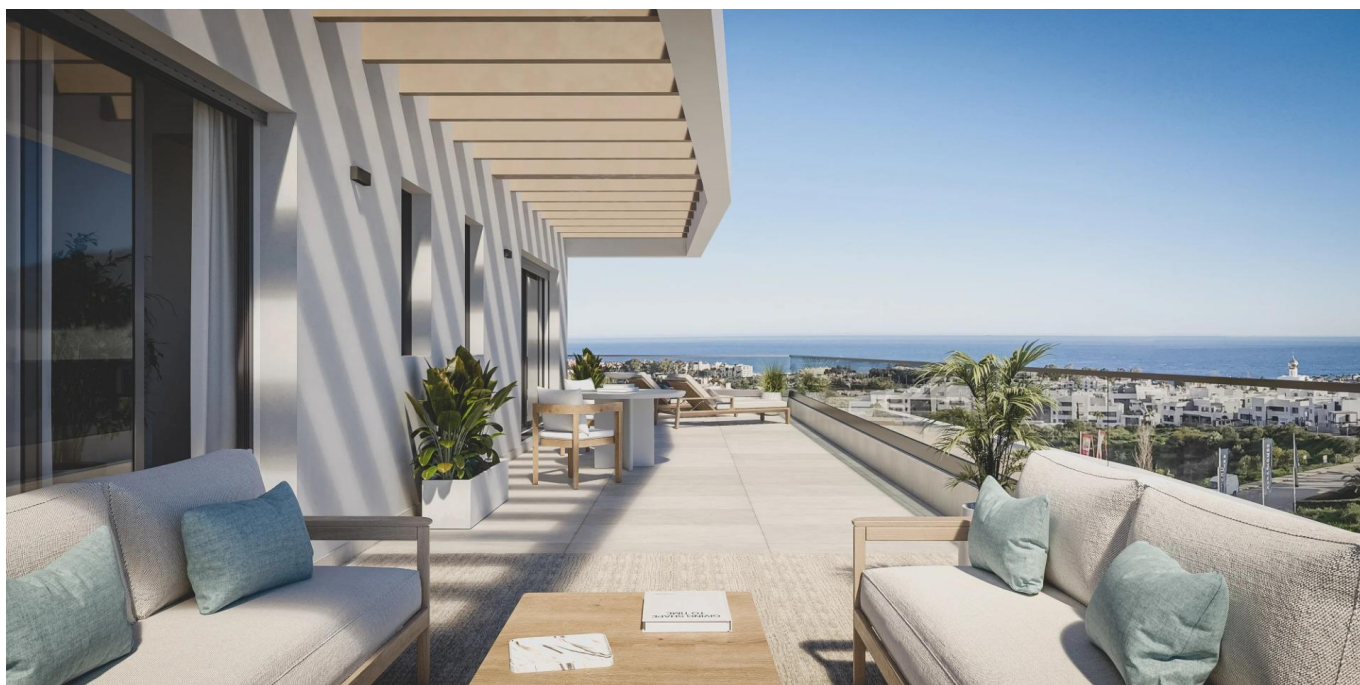
Valle Romano Golf: 10 km

Poczuj autentyczny śródziemnomorski styl życia w Esteponie

Ta inwestycja mieszkaniowa oferuje idealną równowagę między naturą, komfortem i bliskością najlepszych usług na Costa del Sol. Idealna jako dom stałego zamieszkania, druga rezydencja lub inwestycja.

Skontaktuj się z nami już dziś, aby uzyskać więcej informacji lub umówić się na wizytę w swoim przyszłym domu w Esteponie.

752









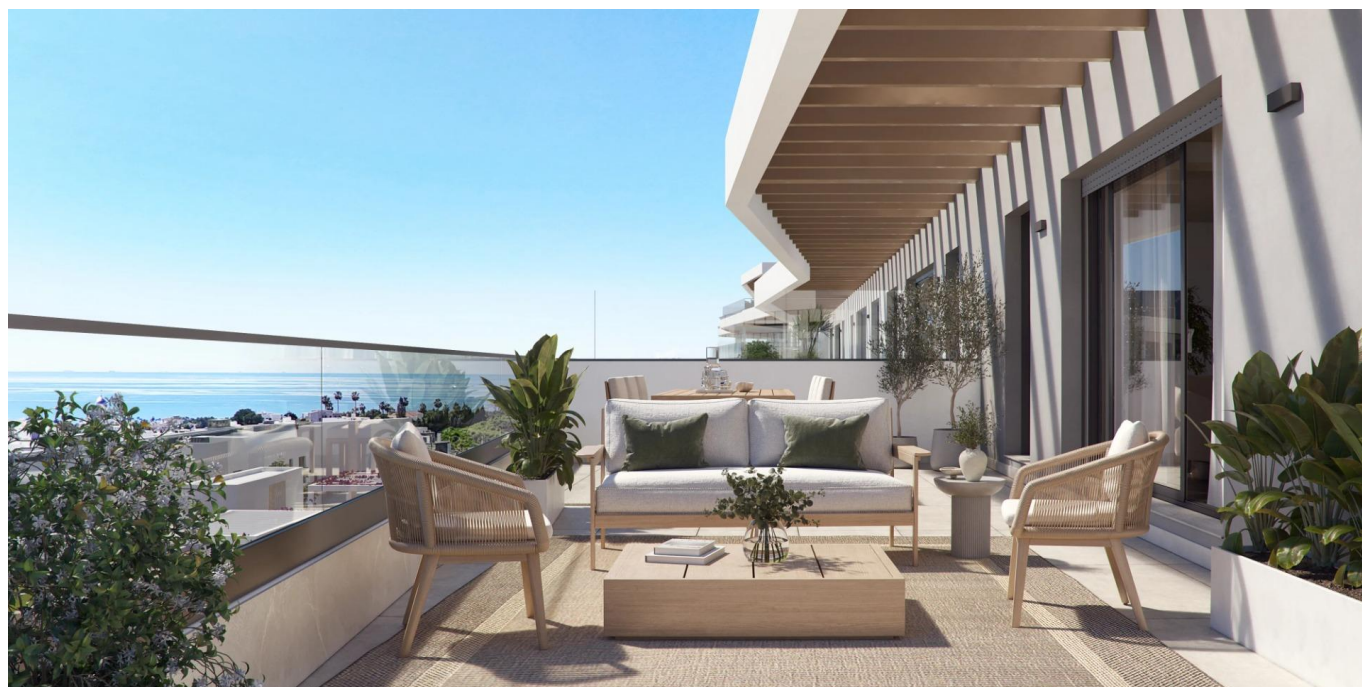


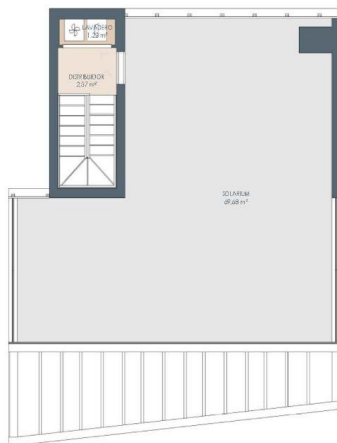
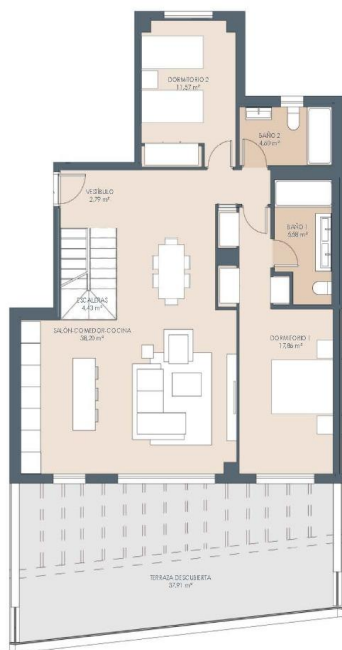










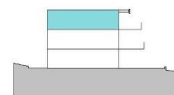


2-3-2-A



Superficies Vivienda 2D

Superficie útil interior	93,06 m ²
Superficie construida interior	114,98 m ²
Superficie construida exterior	117,64 m ²
Superficie construida ppZC	250,90 m ²
Superficie Jardín	0,00 m ²
Terraza	37,91 m ²
DECRETO 218/2005	
Superficie útil	102,37 m ²
Superficie construida	145,25 m ²



El presente plano comercial, que incluye una parte gráfica y datos relativos a superficies, puede ser objeto de modificaciones ordenadas por los organismos públicos competentes y/o exigencias técnicas o jurídicas, siempre y cuando estén justificadas y no supongan alteraciones sustanciales. El mobiliario mostrado no está incluido y el equipamiento del inmueble será el indicado en la correspondiente memoria de calidades.



**PLANO DE
URBANIZACIÓN**



ACCESO
PEATONAL
PRINCIPAL

0% 0%

ACCESO
RODADO

ACCESO
RODADO

LEYENDA DE URBANIZACIÓN

-  **Piscina de Adulto**
-  **Zonas verdes o A Jardinadas**
-  **Club Social**
-  **Aparcamientos bicicletas**
-  **Solarium**



El presente plano comercial, que incluye una parte gráfica y datos relativos a superficies, puede ser objeto de modificaciones ordenadas por los organismos públicos competentes y/o exigencias técnicas o jurídicas, siempre y cuando estén justificadas y no supongan alteraciones sustanciales. El mobiliario mostrado no está incluido y el equipamiento del inmueble será el indicado en la correspondiente memoria de calidades.





