



Nowe domy szeregowe z 4 sypialniami w Torre del Mar, zaledwie 800 m od plaży

Dom szeregowy - Rynek pierwotny

630 000 euro


144 m²


5 pokoiów


2026


800 m

SZCZEGÓŁY OFERTY:

- Nr oferty: SP1485
- Typ oferty: Na sprzedaż
- Rok budowy: 2026
- Ilość pięter: 3
- Ilość łazienek: 3
- Ilość toalet: 1

UDOGODNIENIA:

- Ogród
- Osiedle zamknięte
- Pomieszczenie gospodarcze
- Winda

CHARAKTERYSTYKA INWESTYCJI:

Nowoczesne domy rodzinne na Costa del Sol

Ta ekskluzywna inwestycja mieszkaniowa składa się z 21 nowoczesnych domów szeregowych z 4 sypialniami, położonych w Torre del Mar, jednym z najbardziej pożądanym nadmorskich obszarów regionu Axarquia na Costa del Sol. Te przestronne domy, położone zaledwie 800 metrów od plaży, są idealnym rozwiązaniem dla rodzin poszukujących komfortu, możliwości spędzania czasu na świeżym powietrzu i bliskości morza.

Torre del Mar słynie z długich piaszczystych plaż, tętniącej życiem promenady, doskonałej gastronomii i całorocznych usług. Miasto oferuje idealną równowagę między spokojnym życiem nad morzem a nowoczesną infrastrukturą, z łatwo dostępnymi szkołami, ośrodkami zdrowia, centrami handlowymi i obiektami sportowymi.

Przestronny układ na czterech poziomach z prywatnym solarium

Każdy dom szeregowy ma trzy główne piętra oraz prywatne solarium na dachu o powierzchni około 48 m², oferujące przestronne wnętrza i powierzchnie zewnętrzne.

W piwnicy znajduje się prywatny parking na dwa samochody, wielofunkcyjne pomieszczenie z naturalnym oświetleniem, które może służyć jako pokój gier, gabinet lub dodatkowa sypialnia, pralnia i toaleta dla gości.

Na parterze otwarta część dzienna z kuchnią łączy się bezpośrednio z frontowym tarasem i prywatnym ogrodem. Na tym poziomie znajduje się również jedna sypialnia i w pełni wyposażona łazienka, co czyni go idealnym miejscem dla gości lub wielopokoleniowego życia. Dodatkowy tylny taras zapewnia dodatkową przestrzeń zewnętrzną.

Na pierwszym piętrze znajdują się trzy dodatkowe sypialnie i dwie łazienki, z których jedna jest łazienką przy sypialni, a także dwa tarasy z przodu i z tyłu nieruchomości.

Specyfikacje jakościowe i efektywność energetyczna

Te nowo wybudowane domy są dostarczane z wysokiej jakości wykończeniami i nowoczesnymi instalacjami, w tym:

- Wyposażona kuchnia z ceramiczną płytą grzejącą, zlewem i okapem
- W pełni zainstalowana klimatyzacja kanałowa
- System aerotermiczny do podgrzewania wody
- Łazienki z meblami, lustrami i kabinami prysznicowymi
- Elektryczne rolety w salonie i sypialniach
- System wideodomofonowy

Kompleks mieszkaniowy posiada również ogrody krajobrazowe i wspólny basen dla mieszkańców.

Doskonała lokalizacja w pobliżu plaży, pola golfowego i miasta Malaga

Osiedle znajduje się zaledwie 4 km od pola golfowego Baviera Golf i 30 km od centrum miasta Malaga, z bezpośrednim dostępem do autostrady A7.

Odległości do najważniejszych punktów

Plaża 0,8 km

Baviera Golf 4 km

Miasto Malaga 30 km

Lotnisko w Maladze 45 km

Vélez Málaga 5 km

Twój idealny dom nad morzem w Torre del Mar

Te nowoczesne kamienice oferują przestrzeń, jakość i bezkonkurencyjną lokalizację w pobliżu plaży. Skontaktuj się z nami już dziś, aby uzyskać więcej informacji lub umówić się na oglądanie tej wyjątkowej nowej inwestycji w Torre del Mar.

752

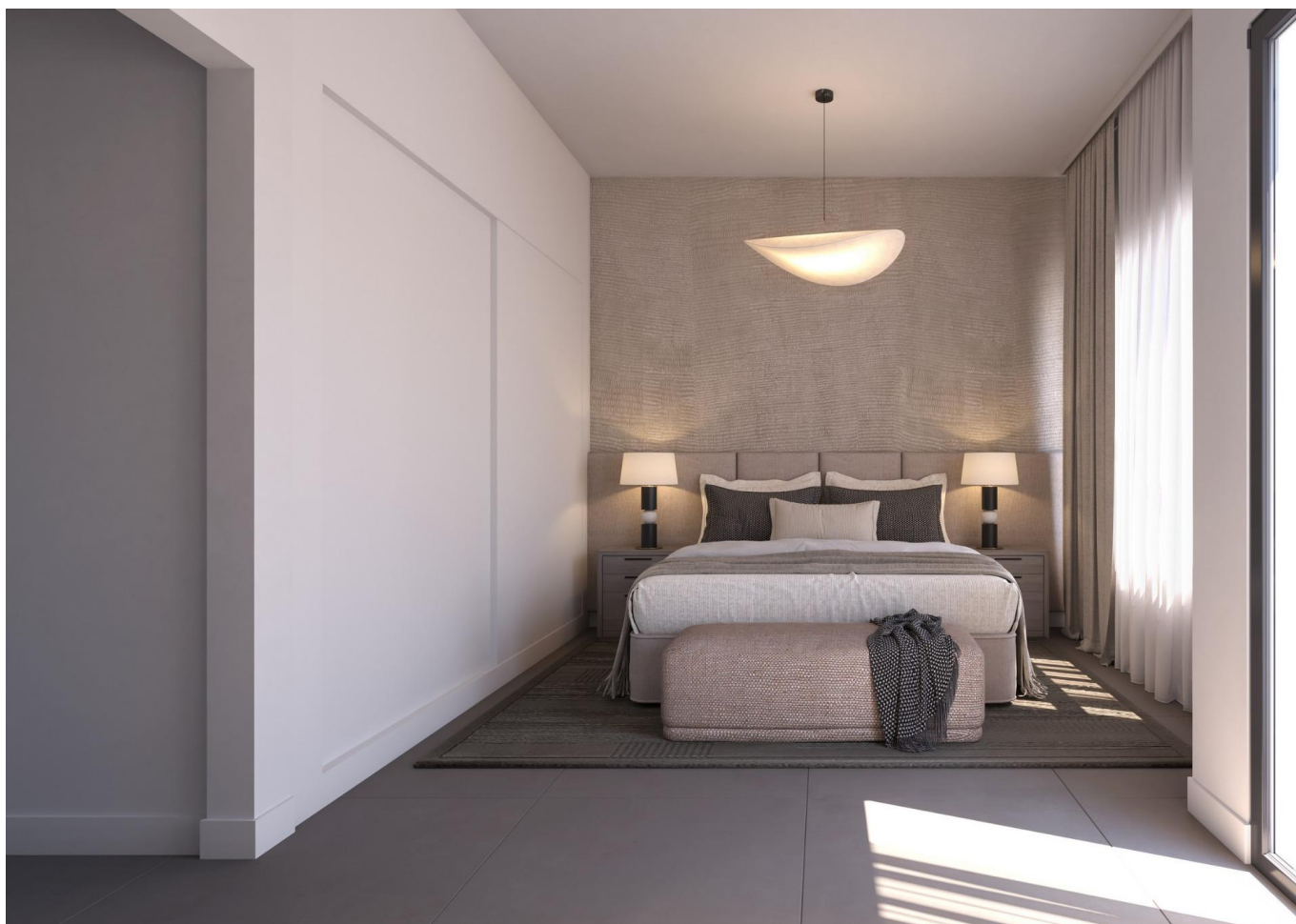




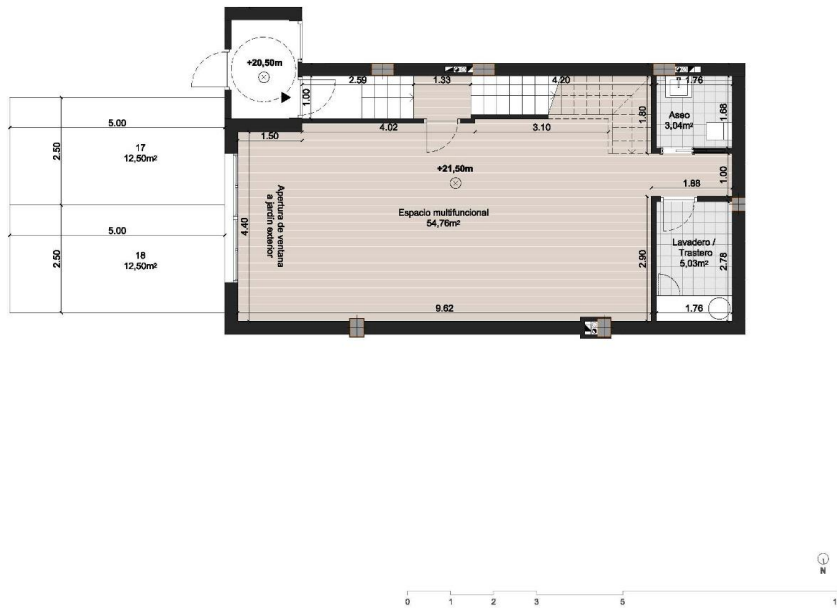












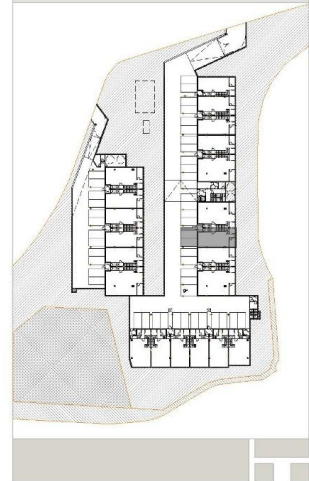
El presente documento es de carácter informativo, y podrá experimentar variaciones por exigencias técnicas del proyecto. Todo mobiliario, incluido el de la cocina, es meramente informativo, los giros de puertas y la distribución de aparatos sanitarios no son vinculantes. Las superficies expresadas son aproximadas, pudiendo experimentar modificaciones por razones de índole técnica en el desarrollo de la ejecución de las obras.

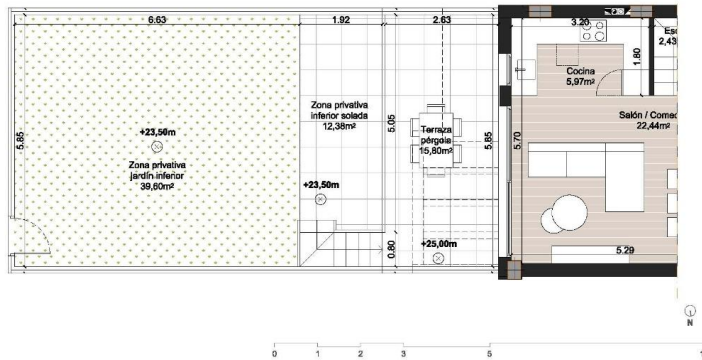
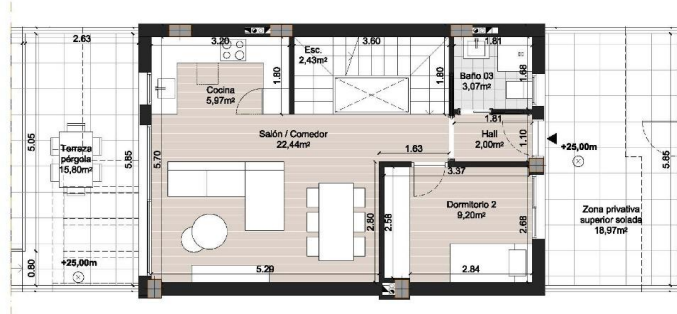
7 VIVIENDA 7 PLANTA SÓTANO

CUADRO DE SUPERFICIES

Nº de dormitorios:	4
Nº de baños:	3
Nº de aseos:	1
Sup. útil vvida.:	96,73 m ²
Sup. útil altillo vinculado:	62,63 m ²
Sup. útil porche y terrazas:	38,50 m ²
SUP ÚTIL TOTAL:	169,86 m ²
Sup. const. total vvida.:	131,43 m ²
Sup. const. útil vinculado:	71,42 m ²
SUP CONST. TOTAL:	202,85 m ²
Sup. útil según R.D.*:	106,40 m ²
Sup. const. según R.D.*:	144,57 m ²
Sup. útil apar. 17 p.p. roda.:	27,23 m ²
Sup. útil apar. 18 p.p. roda.:	27,23 m ²
Sup. útil solarium:	48,46 m ²
Sup. privada superior:	19,97 m ²
Sup. privada inferior:	61,98 m ²
Sup. parcela:	143,62 m ²

LOCALIZACIÓN





El presente documento es de carácter informativo, y podrá experimentar variaciones por exigencias técnicas del proyecto. Todo mobiliario, incluido el de la cocina, es meramente informativo, los giros de puertas y la distribución de aparatos sanitarios no son vinculantes. Las superficies expresadas son aproximadas, pudiendo experimentar modificaciones por razones de índole técnica en el desarrollo de la ejecución de las obras.

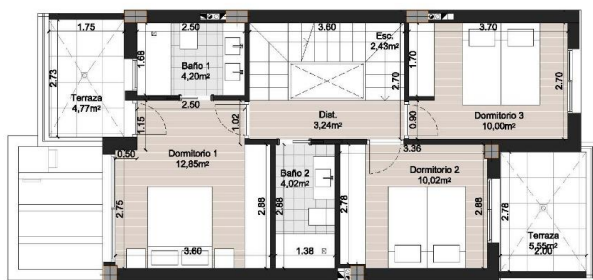
7 VIVIENDA 7 PLANTA BAJA

CUADRO DE SUPERFICIES

Nº de dormitorios:	4
Nº de baños:	3
Nº de aseos:	1
Sup. útil vvida:	96,73 m ²
Sup. útil sótano vinculado:	62,63 m ²
Sup. útil porche y terrazas:	38,50 m ²
SUP ÚTIL TOTAL:	169,86 m ²
Sup. const. total vvida:	131,43 m ²
Sup. const. sót. vinculado:	71,42 m ²
SUP CONST. TOTAL:	202,85 m ²
Sup. útil según R.D.*:	106,40 m ²
Sup. const. según R.D.*:	144,57 m ²
Sup. útil apar. 17 p.p. roda.:	27,23 m ²
Sup. útil apar. 18 p.p. roda.:	27,23 m ²
Sup. útil solarium:	48,46 m ²
Sup. privada superior:	18,97 m ²
Sup. privada inferior:	61,96 m ²
Sup. parcela:	143,62 m ²

LOCALIZACIÓN





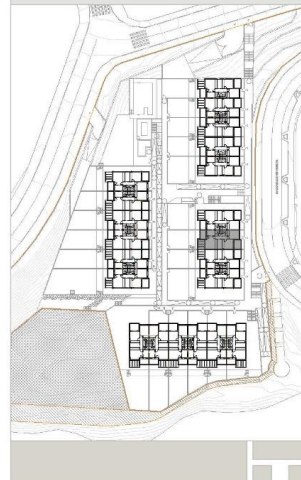
El presente documento es de carácter informativo, y podrá experimentar variaciones por exigencias técnicas del proyecto. Todo mobiliario, incluido el de la cocina, es meramente informativo, los giros de puertas y la distribución de aparatos sanitarios no son vinculantes. Las superficies expresadas son aproximadas, pudiendo experimentar modificaciones por razones de índole técnica en el desarrollo de la ejecución de las obras.

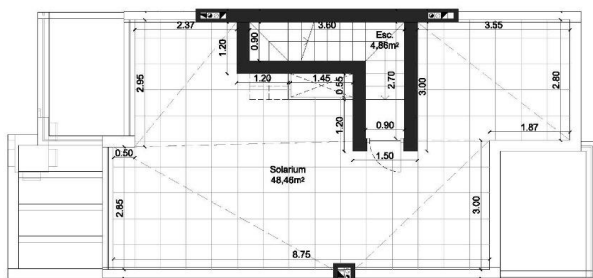
7 VIVIENDA 7 PLANTA PRIMERA

CUADRO DE SUPERFICIES

Nº de dormitorios:	4
Nº de baños:	3
Nº de aseos:	1
Sup. útil vvida.:	96,73 m ²
Sup. útil adiano vinculado:	62,63 m ²
Sup. útil porche y terrazas:	38,50 m ²
SUP ÚTIL TOTAL:	169,86 m ²
Sup. const. total vvida.:	131,43 m ²
Sup. const. adt. vinculado:	71,42 m ²
SUP CONST. TOTAL:	202,85 m ²
Sup. útil según R.D.*:	106,40 m ²
Sup. const. según R.D.*:	144,57 m ²
Sup. útil aparac 17 p.p. roda.:	27,23 m ²
Sup. útil aparac 18 p.p. roda.:	27,23 m ²
Sup. útil solarium:	48,46 m ²
Sup. privada superior:	18,97 m ²
Sup. privada inferior:	61,98 m ²
Sup. parcela:	143,62 m ²

LOCALIZACIÓN





El presente documento es de carácter informativo, y podrá experimentar variaciones por exigencias técnicas del proyecto. Todo mobiliario, incluido el de la cocina, es meramente informativo, los giros de puertas y la distribución de aparatos sanitarios no son vinculantes. Las superficies expresadas son aproximadas, pudiendo experimentar modificaciones por razones de índole técnica en el desarrollo de la ejecución de las obras.

7 VIVIENDA 7 PLANTA SOLARIUM

CUADRO DE SUPERFICIES

Nº de dormitorios:	4
Nº de baños:	3
Nº de aseos:	1
Sup. útil vvida.:	96,73 m ²
Sup. útil adiano vinculado:	62,63 m ²
Sup. útil porche y terrazas:	38,50 m ²
SUP ÚTIL TOTAL:	169,86 m ²
Sup. const. total vvida.:	131,43 m ²
Sup. const. ad. vinculado:	71,42 m ²
SUP CONST. TOTAL:	202,85 m ²
Sup. útil según R.D.*:	106,40 m ²
Sup. const. según R.D.*:	144,57 m ²
Sup. útil aparac 17 p.p. roda.:	27,23 m ²
Sup. útil aparac 18 p.p. roda.:	27,23 m ²
Sup. útil solarium:	48,46 m ²
Sup. privada superior:	18,97 m ²
Sup. privada inferior:	61,98 m ²
Sup. parcela:	143,62 m ²

LOCALIZACIÓN



