



Nowe domy w ekskluzywnej dzielnicy New Golden Mile w Esteponie

Penthouse - Rynek pierwotny

616 000 euro


125 m²


3 pokoje


2026


2.8 km

SZCZEGÓŁY OFERTY:

- Nr oferty: SP1221
- Typ oferty: Na sprzedaż
- Rok budowy: 2026
- Ilość pięter: 1
- Ilość łazienek: 2
- Ilość toalet: 0

UDOGODNIENIA:

- Osiedle zamknięte
- Pomieszczenie gospodarcze
- Siłownia
- Solarium
- Winda

CHARAKTERYSTYKA INWESTYCJI:

Doskonała lokalizacja w Cancelada, Estepona

Odkryj wyjątkową inwestycję mieszkaniową w Cancelada, położoną w prestiżowej dzielnicy New Golden Mile w Esteponie, jednym z najbardziej pożądanym obszarów na Costa del Sol. Znana ze spokoju, naturalnego piękna i bliskości najwyższej klasy udogodnień, Cancelada oferuje idealne warunki do cieszenia się śródziemnomorskim stylem życia, gdzie morze i góry spotykają się w harmonii.

Odległości do najważniejszych atrakcji:

- Plaża: 2 km
- Puerto Banús: 12 km
- Marbella: 20 km
- Centrum miasta Estepona: 10 km
- Międzynarodowe lotnisko w Maladze: 65 km
- Pola golfowe: Flamingos, El Campanario, Atalaya i inne w odległości 2–5 km

Nowoczesne domy o przestronnym rozkładzie

Ta ekskluzywna inwestycja oferuje różnorodne typy nieruchomości, które zaspokoją wszystkie potrzeby:

- Rezydencje z 2, 3 i 4 sypialniami
- Apartamenty na parterze i środkowych piętrach z dużymi tarasami
- Penthouse'y z prywatnymi solarium i panoramicznymi widokami
- Kamienice z wieloma tarasami

Wszystkie domy mają otwarte wnętrza, duże tarasy od strony południowo-zachodniej i wysokiej jakości wykończenia. Naturalne światło wpada do każdego pokoju, tworząc jasne i przytulne przestrzenie idealne do zamieszkania przez cały rok.

Wysokiej jakości wyposażenie i energooszczędność

Każda rezydencja została zaprojektowana z myślą o komforcie i zrównoważonym rozwoju, w tym:

- Aerotermiczna instalacja ciepłej wody i klimatyzacja
- Łazienki z meblami, lustrami i kabinami prysznicowymi
- Elektryczne ogrzewanie podłogowe w łazienkach
- Prywatne miejsce parkingowe i schowek w cenie

Ekskluzywne udogodnienia wspólne

Projekt inwestycji poprawia jakość życia mieszkańców, oferując wyjątkowe przestrzenie wspólne, takie jak:

- Krajobrazowe ogrody śródziemnomorskie i ścieżki spacerowe

- Strefy relaksacyjne i salon wspólny
- Basen
- W pełni wyposażona siłownia i spa

Styl życia w nowej Złotej Mili Estepony

Cancelada to raj dla miłośników golfa, z kilkoma najbardziej prestiżowymi polami golfowymi w Andaluzji w odległości zaledwie kilku minut. Costa del Sol, znane również jako „Costa del Golf”, szczyci się ponad 70 polami golfowymi, co czyni je wymarzoną miejscem dla miłośników golfa.

Mieszkańcy mają również łatwy dostęp do międzynarodowych szkół, nowoczesnych szpitali, centrów handlowych, ekskluzywnych butików, obiektów kulturalnych i światowej klasy restauracji. Dzięki ponad 320 słonecznym dniom w roku i średniej temperaturze 20°C Estepona jest idealnym miejscem do cieszenia się śródziemnomorskim stylem życia.

Zabezpiecz swój wymarzony dom w Esteponie

Nie przegap okazji, aby zamieszkać w jednej z najbardziej pożądanym lokalizacji na Costa del Sol. Skontaktuj się z nami już dziś, aby umówić się na wizytę i odkryć swój przyszły dom w Nowej Złotej Mili Estepony.

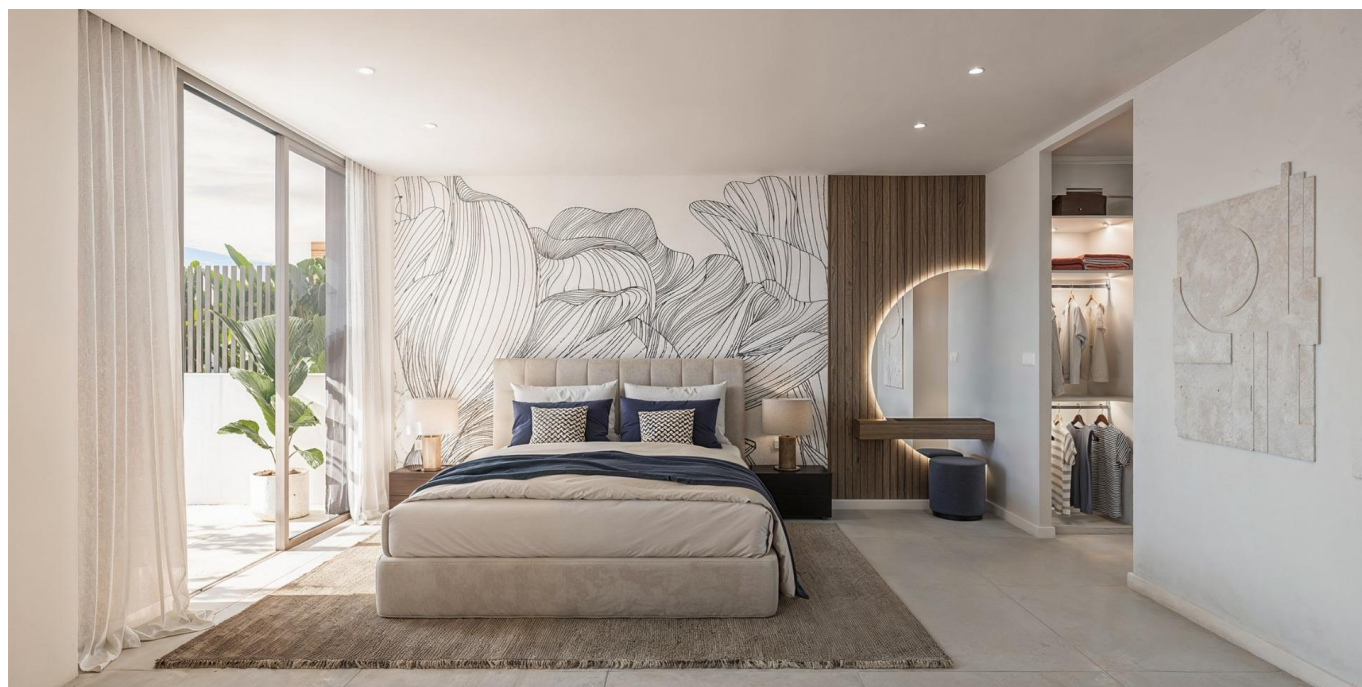
752



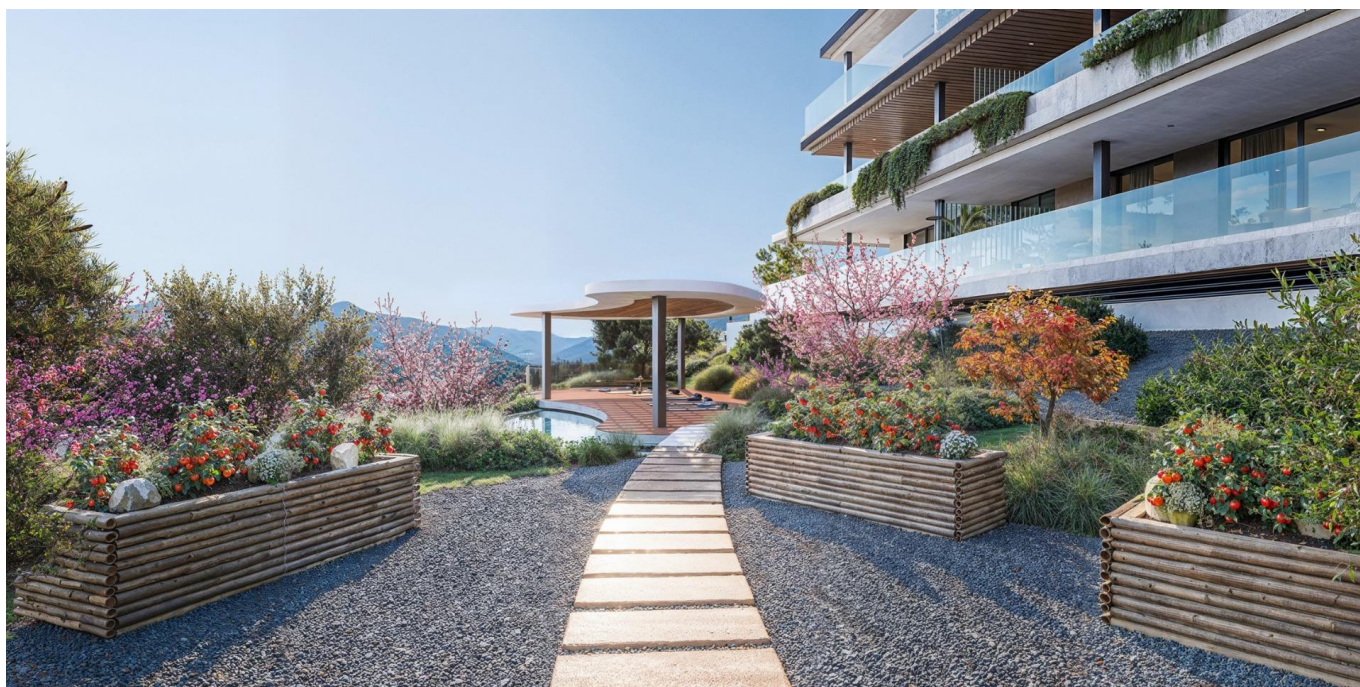


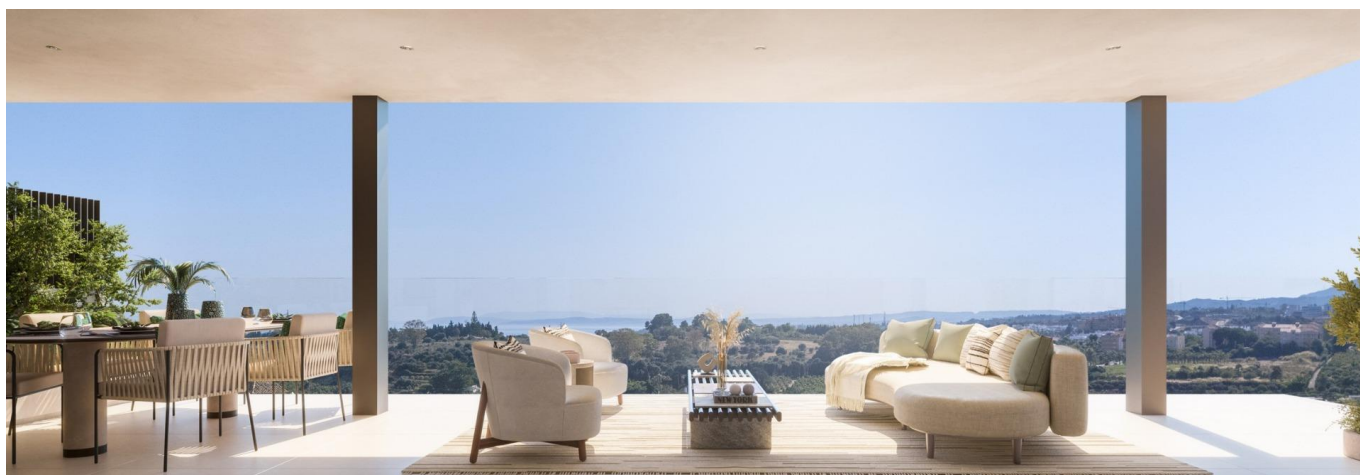






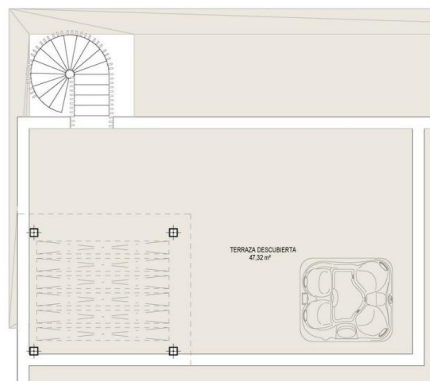






VIVIENDA 8 - SUITES 1

| SUPERFICIES | |
|---|--------|
| SUPERFICIE ÚTIL VIVIENDA | 81,14 |
| SUPERFICIE ÚTIL TERRAZA | 73,08 |
| SUPERFICIE ÚTIL JARDÍN | 0 |
| | |
| SUPERFICIE CONSTRUIDA VIVIENDA | 94,86 |
| SUPERFICIE CONSTRUIDA VIVIENDA p.p.ZDCC | 123,89 |
| SEGÚN DECRETO JUNTA ANDALUCÍA | |
| SUPERFICIE ÚTIL VIVIENDA | 89,28 |
| SUPERFICIE CONSTRUIDA VIVIENDA | 132,01 |



VIVIENDA 8 - SUITES 1

| SUPERFICIES | |
|--------------------------|-------|
| SUPERFICIE ÚTIL VIVIENDA | 81,14 |
| SUPERFICIE ÚTIL TERRAZA | 73,86 |
| SUPERFICIE ÚTIL JARDÍN | 0 |

| | |
|--|--------|
| SUPERFICIE CONSTRUIDA VIVIENDA | 94,86 |
| SUPERFICIE CONSTRUIDA VIVIENDA pp.ZZCZ | 123,89 |

BLOQUE DE REPTES JUNTA ARADALUCIA

| | |
|--------------------------------|--------|
| SUPERFICIE ÚTIL VIVIENDA | 85,23 |
| SUPERFICIE CONSTRUIDA VIVIENDA | 132,01 |



