



Nowe mieszkania na sprzedaż w Estepona Golf z widokiem na morze i pole golfowe

Apartament - Rynek pierwotny

485 000 euro



137 m²



4 pokoje



2027



2 km

SZCZEGÓŁY OFERTY:

- Nr oferty: SP1605
- Typ oferty: Na sprzedaż
- Rok budowy: 2027
- Ilość pięter: 1
- Ilość łazienek: 2
- Ilość toalet: 0

UDOGODNIENIA:

- Osiedle zamknięte
- Pomieszczenie gospodarcze
- Siłownia
- Winda

CHARAKTERYSTYKA INWESTYCJI:

Doskonała lokalizacja w Estepona Golf na Costa del Sol

Odkryj ekskluzywną nową inwestycję mieszkaniową położoną w Esteponie, jednym z najbardziej pożądanym miejsc na Costa del Sol. Położona w prestiżowej dzielnicy Estepona Golf, inwestycja ta cieszy się spokojnym, naturalnym otoczeniem wśród falistych wzgórz i bujnej zieleni, zaledwie 2 km od wybrzeża Morza Śródziemnego. Estepona oferuje idealne połączenie tradycyjnego andaluzyjskiego uroku i nowoczesnego stylu życia, z tętniącym życiem centrum miasta, mariną, restauracjami i atrakcjami kulturalnymi w zasięgu krótkiej przejażdżki samochodem.

Nowoczesne apartamenty zaprojektowane z myślą o świetle i komforcie

Ten wyjątkowy projekt składa się ze 111 nowoczesnych mieszkań z 1, 2 i 3 sypialniami, zaprojektowanych tak, aby maksymalnie wykorzystać naturalne światło i orientację. Nabywcy mogą wybierać spośród apartamentów na parterze z prywatnymi ogrodami, przestronnych mieszkań na środkowych piętrach z dużymi tarasami lub penthouse'ów z panoramicznymi widokami, a niektóre wybrane lokale posiadają solarium.

Każda nieruchomość charakteryzuje się otwartym i funkcjonalnym rozkładem pomieszczeń oraz przestronnymi tarasami, które rozszerzają przestrzeń mieszkalną na zewnątrz. Wiele mieszkań oferuje wspaniałe widoki na pole golfowe i Morze Śródziemne, tworząc wyjątkowe poczucie przestrzeni i więzi z naturą.

Życie w stylu kurortowym z udogodnieniami klasy premium

Kompleks został zaprojektowany tak, aby oferować prawdziwy styl życia w kurorcie bez konieczności opuszczania domu. Mieszkańcy mogą korzystać z szerokiej gamy wysokiej jakości udogodnień wspólnych, w tym odkrytego basenu, basenu na dachu z strefami relaksu, podgrzewanego basenu krytego i sauny, a także w pełni wyposażonej siłowni.

Ponadto w kompleksie znajduje się klub towarzyski z przestrzenią coworkingową i pięknie zaprojektowanymi ogrodami. Wyznaczone miejsca parkingowe dla wózków golfowych wzmacniają połączenie z polem golfowym, co czyni je idealnym miejscem dla miłośników golfa.

Wysokiej jakości wykończenia i energooszczędność

Wszystkie mieszkania są zbudowane zgodnie z wysokimi standardami i wyposażone w w pełni zainstalowaną klimatyzację kanałową, kuchnie z urządzeniami AGD oraz system aerotermiczny do podgrzewania wody. Bezpieczeństwo zapewniają wzmocnione drzwi wejściowe, a panele fotowoltaiczne przyczyniają się do zmniejszenia zużycia energii w osiedlu.

Każda nieruchomość posiada również prywatne miejsce parkingowe i schowek, co zwiększa jej praktyczność i wygodę.

Odległości do kluczowych punktów zainteresowania

Estepona Golf: 0 km

Plaże w Esteponie: 2 km

Centrum miasta Estepona: 5 km

Marina w Esteponie: 6 km

Puerto Banús: 25 km

Marbella: 30 km

Lotnisko w Maladze: 85 km

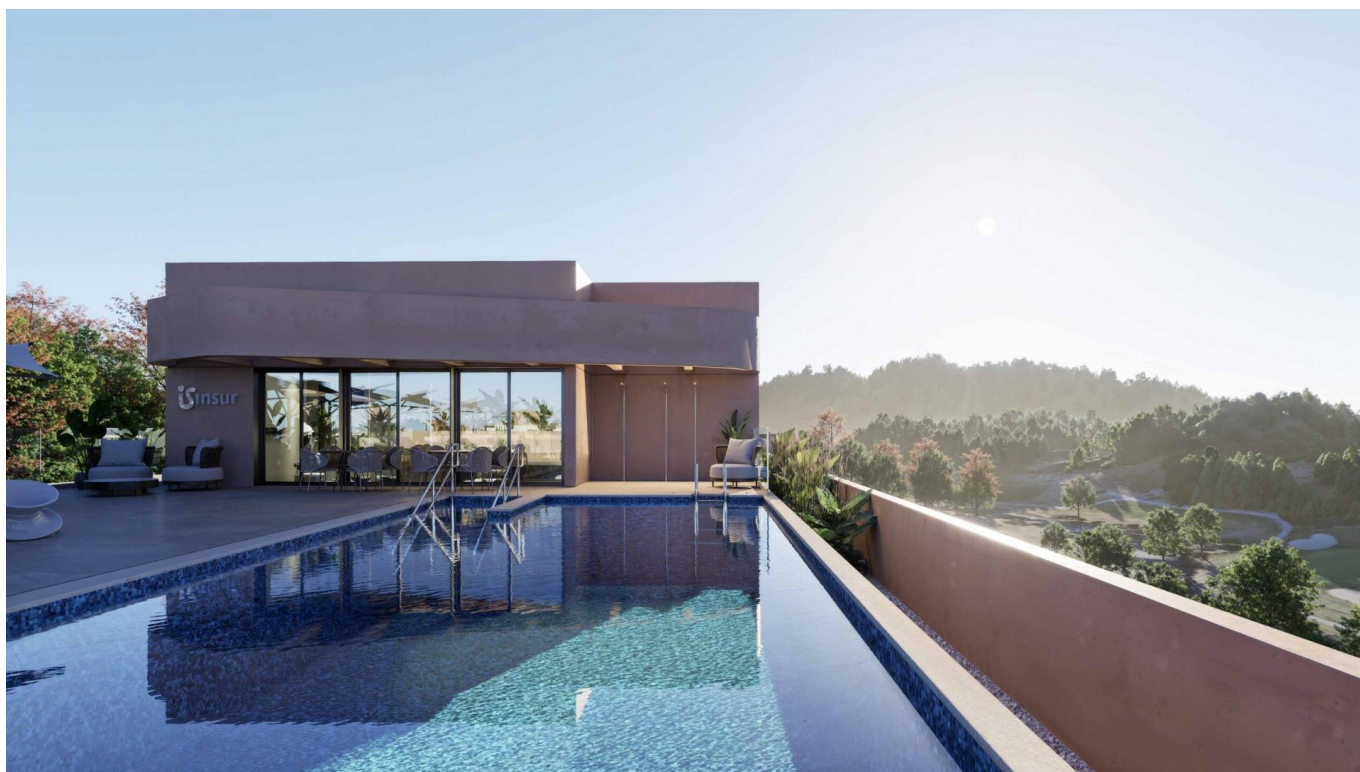
Lotnisko w Gibraltarze: 40 km

Wyjątkowa okazja na Costa del Sol

Niezależnie od tego, czy szukasz stałego miejsca zamieszkania, domu wakacyjnego, czy też chcesz dokonać mądrej inwestycji, te nowo wybudowane apartamenty w Estepona Golf oferują nowoczesny design, wspaniałe widoki i niezrównany styl życia. Skontaktuj się z nami już dziś, aby uzyskać więcej informacji lub umówić się na wizytę i zapewnić sobie nowy dom na Costa del Sol.

752

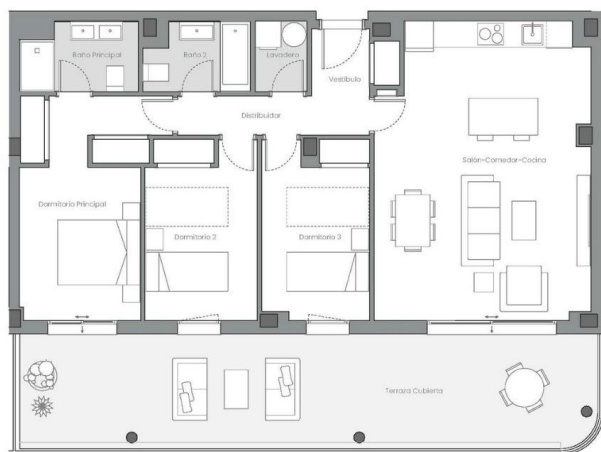




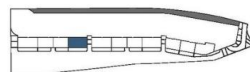








EMPLAZAMIENTO



CUADRO DE SUPERFICIES

Vestíbulo	2,81 m ²
Salón-Comedor-Cocina	33,10 m ²
Distribuidor	4,00 m ²
Dormitorio Principal	15,04 m ²
Dormitorio 2	10,71 m ²
Dormitorio 3	10,05 m ²
Baño Principal	4,11 m ²
Baño 2	3,85 m ²
Lavadero	1,95 m ²
Total Sup. Útil interior	85,44 m²
Terraza Cubierta	35,28 m ²
Total Sup. Útil exterior	35,28 m²

Superficie construida propia	100,40 m²
Superficie construida con ZZCC*	124,83 m²

Según Decreto BOJA 218/2005	
Superficie útil total	93,98 m²
Superficie construida con ZZCC	137,31 m²

*No se incluyen terrazas

DEPARTAMENTO TÉCNICO
Revisión CO
Fecha: 19/03/2025

Vivienda 005 - Bloque 01 - Planta P01 - Puerta A

La información aquí contenida puede ser modificada durante el transcurso de la ejecución de la obra por exigencias técnicas y jurídicas, sin que ello implique menoscabo en el nivel global de calidades. El mobiliario, incluido el de cocina, se refleja a efectos meramente decorativos, sin que se incluya en la oferta. Los detalles de acceso a la vivienda y salidas a patios, puede alterarse en función de la rasante de los calles y corresponde a la D.F. fijar el criterio.

0 1 2 3 4 5 m

