

## Nowe mieszkania na sprzedaż w Estepona Golf z widokiem na morze i pole golfowe

Penthouse - Rynek pierwotny

465 000 euro

  
109 m<sup>2</sup>

  
3 pokoje

  
2027

  
2 km

### SZCZEGÓŁY OFERTY:

- Nr oferty: SP1607
- Typ oferty: Na sprzedaż
- Rok budowy: 2027
- Ilość pięter: 1
- Ilość łazienek: 2
- Ilość toalet: 0

### UDOGODNIENIA:

- Osiedle zamknięte
- Pomieszczenie gospodarcze
- Siłownia
- Winda

---

## CHARAKTERYSTYKA INWESTYCJI:

Doskonała lokalizacja w Estepona Golf na Costa del Sol

Odkryj ekskluzywną nową inwestycję mieszkaniową położoną w Esteponie, jednym z najbardziej pożądanym miejsc na Costa del Sol. Położona w prestiżowej dzielnicy Estepona Golf, inwestycja ta cieszy się spokojnym, naturalnym otoczeniem wśród falistych wzgórz i bujnej zieleni, zaledwie 2 km od wybrzeża Morza Śródziemnego. Estepona oferuje idealne połączenie tradycyjnego andaluzyjskiego uroku i nowoczesnego stylu życia, z tętniącym życiem centrum miasta, mariną, restauracjami i atrakcjami kulturalnymi w zasięgu krótkiej przejażdżki samochodem.

Nowoczesne apartamenty zaprojektowane z myślą o świetle i komforcie

Ten wyjątkowy projekt składa się ze 111 nowoczesnych mieszkań z 1, 2 i 3 sypialniami, zaprojektowanych tak, aby maksymalnie wykorzystać naturalne światło i orientację. Nabywcy mogą wybierać spośród apartamentów na parterze z prywatnymi ogrodami, przestronnych mieszkań na środkowych piętrach z dużymi tarasami lub penthouse'ów z panoramicznymi widokami, a niektóre wybrane lokale posiadają solarium.

Każda nieruchomość charakteryzuje się otwartym i funkcjonalnym rozkładem pomieszczeń oraz przestronnymi tarasami, które rozszerzają przestrzeń mieszkalną na zewnątrz. Wiele mieszkań oferuje wspaniałe widoki na pole golfowe i Morze Śródziemne, tworząc wyjątkowe poczucie przestrzeni i więzi z naturą.

Życie w stylu kurortowym z udogodnieniami klasy premium

Kompleks został zaprojektowany tak, aby oferować prawdziwy styl życia w kurorcie bez konieczności opuszczania domu. Mieszkańcy mogą korzystać z szerokiej gamy wysokiej jakości udogodnień wspólnych, w tym odkrytego basenu, basenu na dachu z strefami relaksu, podgrzewanego basenu krytego i sauny, a także w pełni wyposażonej siłowni.

Ponadto w kompleksie znajduje się klub towarzyski z przestrzenią coworkingową i pięknie zaprojektowanymi ogrodami. Wyznaczone miejsca parkingowe dla wózków golfowych wzmacniają połączenie z polem golfowym, co czyni je idealnym miejscem dla miłośników golfa.

Wysokiej jakości wykończenia i energooszczędność

Wszystkie mieszkania są zbudowane zgodnie z wysokimi standardami i wyposażone w w pełni zainstalowaną klimatyzację kanałową, kuchnie z urządzeniami AGD oraz system aerotermiczny do podgrzewania wody. Bezpieczeństwo zapewniają wzmocnione drzwi wejściowe, a panele fotowoltaiczne przyczyniają się do zmniejszenia zużycia energii w osiedlu.

Każda nieruchomość posiada również prywatne miejsce parkingowe i schowek, co zwiększa jej praktyczność i wygodę.

Odległości do kluczowych punktów zainteresowania

Estepona Golf: 0 km

Plaże w Esteponie: 2 km

Centrum miasta Estepona: 5 km

Marina w Esteponie: 6 km

Puerto Banús: 25 km

Marbella: 30 km

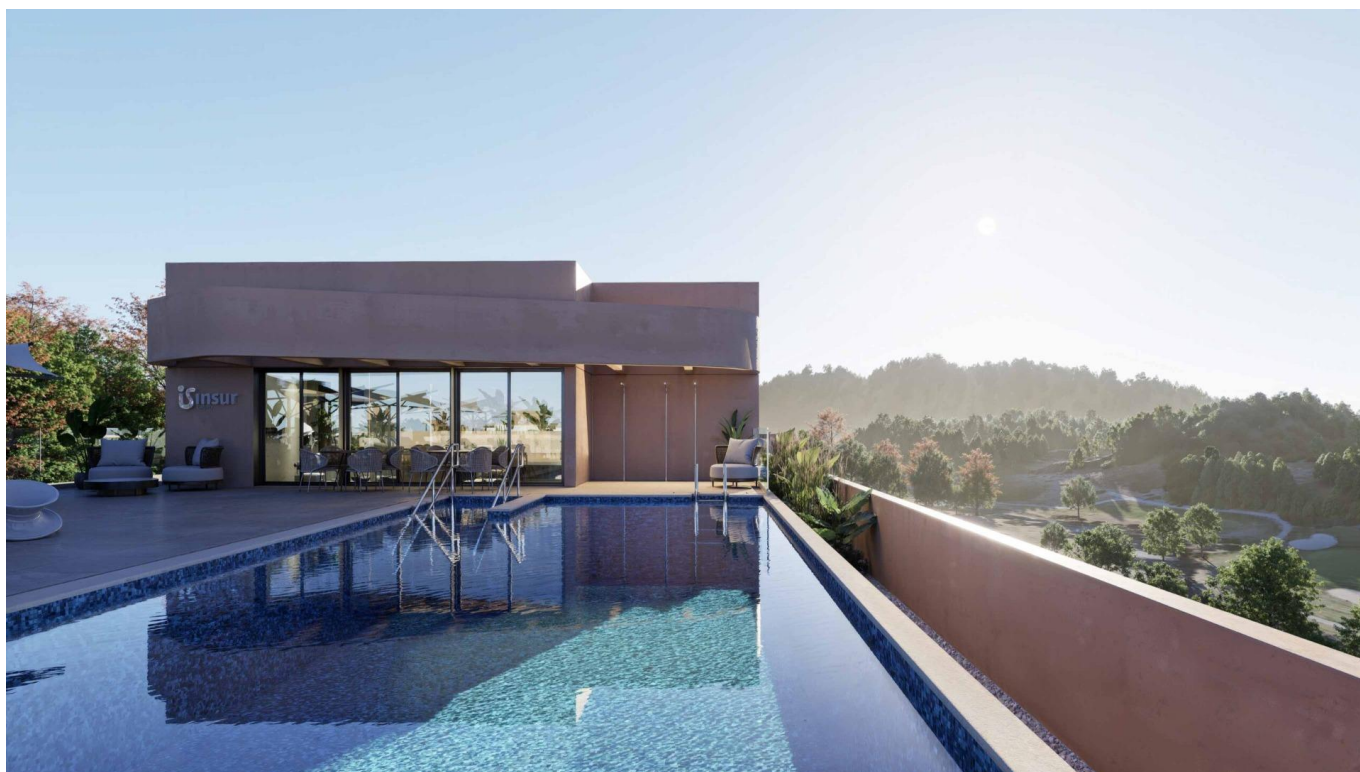
Lotnisko w Maladze: 85 km

Lotnisko w Gibraltarze: 40 km

Wyjątkowa okazja na Costa del Sol

Niezależnie od tego, czy szukasz stałego miejsca zamieszkania, domu wakacyjnego, czy też chcesz dokonać mądrej inwestycji, te nowo wybudowane apartamenty w Estepona Golf oferują nowoczesny design, wspaniałe widoki i niezrównany styl życia. Skontaktuj się z nami już dziś, aby uzyskać więcej informacji lub umówić się na wizytę i zapewnić sobie nowy dom na Costa del Sol.

752

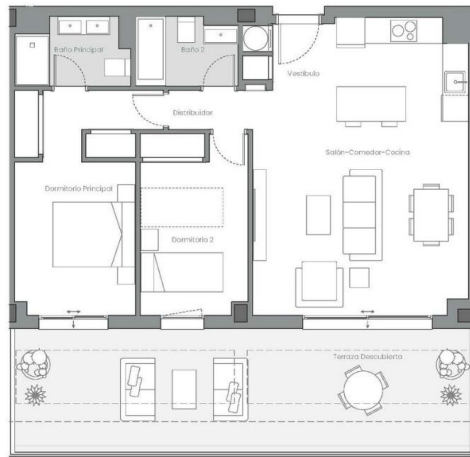




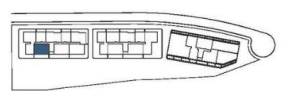








EMPLAZAMIENTO 



**CUADRO DE SUPERFICIES**

Vestibulo	2,54 m <sup>2</sup>
Salón-Comedor-Cocina	30,54 m <sup>2</sup>
Distribuidor	2,27 m <sup>2</sup>
Dormitorio Principal	14,83 m <sup>2</sup>
Dormitorio 2	10,32 m <sup>2</sup>
Baño Principal	3,78 m <sup>2</sup>
Baño 2	3,88 m <sup>2</sup>
<b>Total Sup. Útil Interior</b>	<b>68,14 m<sup>2</sup></b>
Terraza Descubierta	30,17 m <sup>2</sup>
<b>Total Sup. Útil Exterior</b>	<b>30,17 m<sup>2</sup></b>

<b>Superficie construida propia</b>	<b>79,66 m<sup>2</sup></b>
<b>Superficie construida con ZZCC*</b>	<b>99,55 m<sup>2</sup></b>

Según Decreto BOJA 218/2005

<b>Superficie útil total</b>	<b>74,95 m<sup>2</sup></b>
<b>Superficie construida con ZZCC</b>	<b>109,81 m<sup>2</sup></b>

\*No se incluyen terrazas

DEPARTAMENTO TÉCNICO  
Proyecto LO  
Fecha: 19/03/2025

**Vivienda 033 – Bloque 01 – Planta P05 – Puerta C**

La información aquí contenida puede ser modificada durante el transcurso de la ejecución de la obra por exigencias técnicas y jurídicas, sin que ello implique menoscabo en el nivel global de calidades. El mobiliario, incluido el de cocina, se refleja a efectos meramente decorativos, sin que se incluya en la oferta. Los peñales de acceso a la vivienda y salidas a patios, puede alterarse en función de la rasante de las calles y corresponde a la D.F. fijar el criterio.



