



## Nowe mieszkania w La Nucía – nowoczesne życie w Ciudad del Deporte niedaleko Benidormu

Mieszkanie na parterze - Rynek pierwotny

367 900 euro



73 m<sup>2</sup>



3 pokoje



2026



7 km

### SZCZEGÓŁY OFERTY:

- Nr oferty: SP1581
- Typ oferty: Na sprzedaż
- Rok budowy: 2026
- Ilość pięter: 1
- Ilość łazienek: 2
- Ilość toalet: 0

### UDOGODNIENIA:

- Ogród
- Osiedle zamknięte
- Pomieszczenie gospodarcze
- Siłownia
- Winda

---

## CHARAKTERYSTYKA INWESTYCJI:

Doskonała lokalizacja w La Nucía na Costa Blanca

Odkryj tę wyjątkową nową inwestycję mieszkaniową położoną w La Nucía, jednej z najbardziej pożądanых lokalizacji na Costa Blanca. Położona w nowatorskiej dzielnicy Ciudad del Deporte, oferuje ona wyjątkowe połączenie nowoczesnej infrastruktury, naturalnego otoczenia i codziennych udogodnień. Zaledwie 7 km od plaż w Benidormie i Altea, La Nucía znana jest ze spokojnej atmosfery, doskonałych obiektów sportowych i wysokiej jakości życia. W okolicy znajdują się również międzynarodowe szkoły, centra handlowe i wszystkie niezbędne usługi w zasięgu ręki, co czyni ją idealnym miejscem zarówno do stałego zamieszkania, jak i na wakacyjne pobyty.

Nowoczesne apartamenty zaprojektowane z myślą o śródziemnomorskim stylu życia

Pierwsza faza obejmuje 64 stylowe apartamenty z układem 2 i 3 sypialni. Nabywcy mogą wybierać spośród mieszkań na parterze z prywatnymi ogrodami, apartamentów na środkowych piętrach z przestronnymi tarasami lub penthouse'ów z prywatnymi solarium. Większość nieruchomości posiada dwa duże tarasy wychodzące na wschód i południowy zachód, co pozwala cieszyć się słońcem przez cały dzień i w pełni wykorzystać śródziemnomorski klimat.

Wnętrza zaprojektowano na planie otwartym, maksymalizując dostęp naturalnego światła i tworząc płynne połączenie między przestrzenią wewnętrzną a zewnętrzną. W pełni wyposażone kuchnie z urządzeniami marki Bosch idealnie integrują się z częścią dzienną, a łazienki wyposażono w ogrzewanie podłogowe, nowoczesne meble, lustra i kabiny prysznicowe.

Wysokiej jakości wykończenia i efektywność energetyczna

Każdy dom jest zbudowany z materiałów najwyższej jakości i przy użyciu nowoczesnych technologii, aby zapewnić komfort i zrównoważony rozwój. Wyposażenie obejmuje okna z podwójnymi szybami i izolacją termiczną, rolety z napędem elektrycznym, wzmocnione drzwi antywłamaniowe oraz system aerotermiczny do ogrzewania wody i klimatyzacji. Każdy apartament posiada również prywatne miejsce parkingowe i schowek w podziemnym garażu.

Ekskluzywne strefy wspólne sprzyjające stylowi życia i dobremu samopoczuciu

Kompleks oferuje wyjątkowe udogodnienia wspólne zaprojektowane z myślą o relaksie, wypoczynku i produktywności. Mieszkańcy mogą korzystać z dużego basenu otoczonego ogrodami krajobrazowymi, w pełni wyposażonej siłowni oraz spa o powierzchni ponad 200 m<sup>2</sup> z jacuzzi, sauną i łaźnią turecką. Dodatkowe udogodnienia obejmują klub towarzyski z przestrzeniami coworkingowymi oraz plac zabaw dla dzieci, tworząc tętniące życiem i komfortowe środowisko społecznościowe.

Doskonała komunikacja i pobliskie atrakcje

Plaże w Benidormie 7 km

Altea 8 km

Centrum miasta La Nucía 3 km

Lotnisko w Alicante 60 km

Pole golfowe Villaitana 6 km

Port w Altea 10 km

Okazja inwestycyjna i śródziemnomorski styl życia

Ta inwestycja oferuje nie tylko nowoczesne mieszkanie, ale także doskonałą okazję inwestycyjną, z opcjonalnymi usługami zarządzania wynajmem, zaprojektowanymi w celu maksymalizacji zwrotu z inwestycji, gdy nieruchomość nie jest użytkowana. Skontaktuj się z nami już dziś, aby otrzymać więcej informacji lub umówić się na oglądanie i zabezpieczyć swoją nową nieruchomość w La Nucía.

752



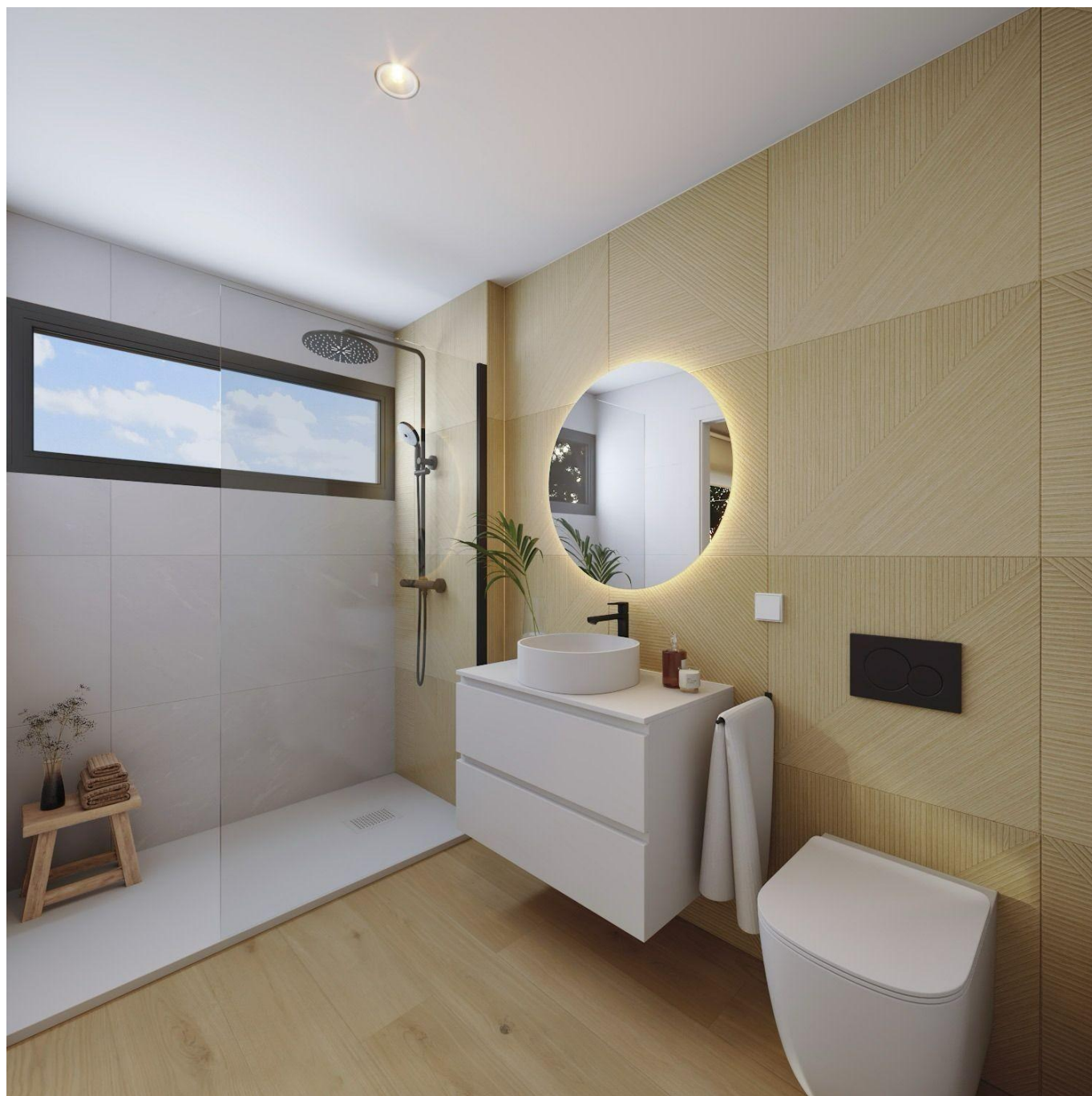




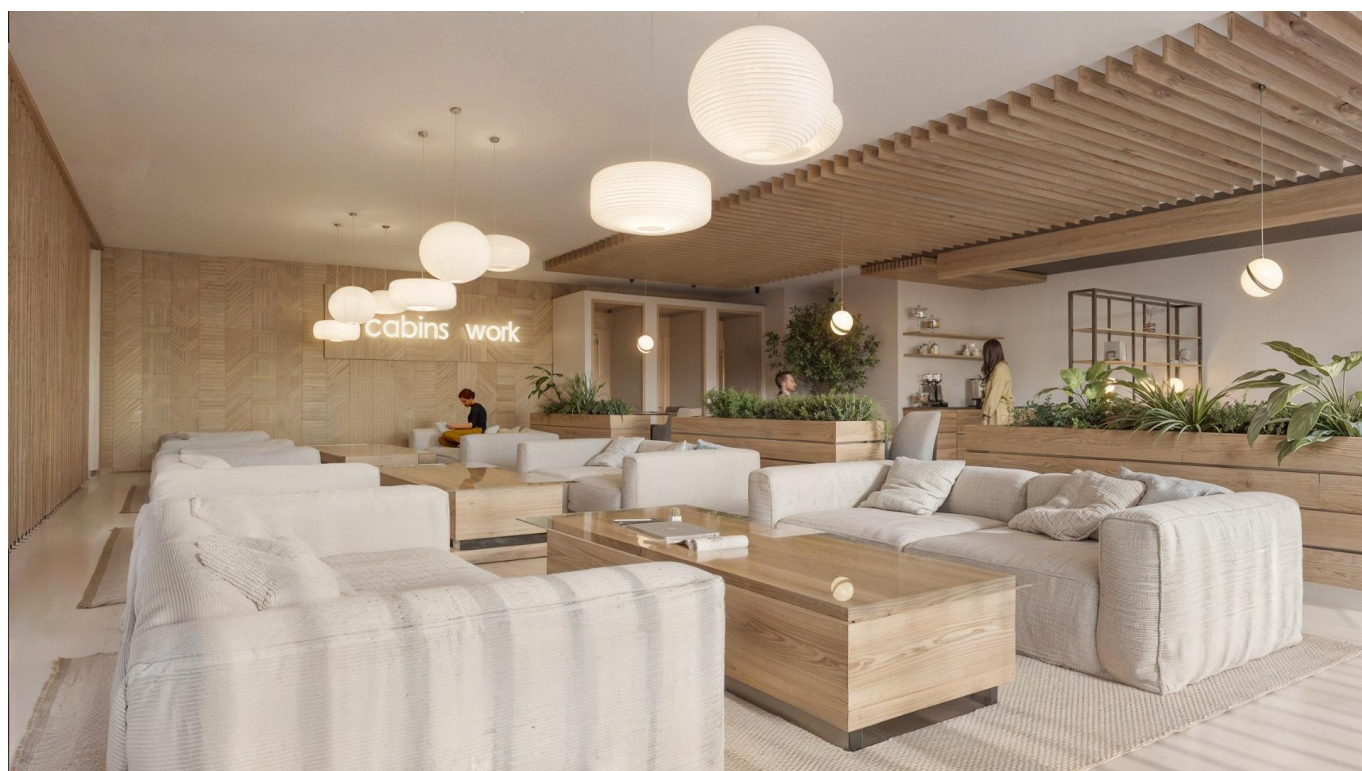




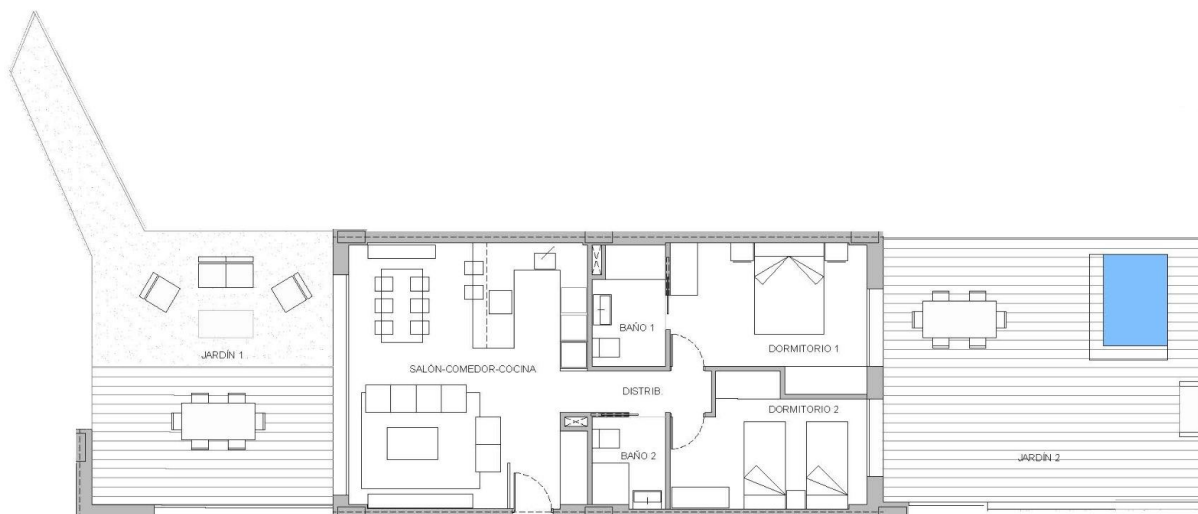












**BLOQUE B PLANTA 0 NÚMERO 01**

Uti.	Espacio	útiles	const.
m <sup>2</sup>	Salón-comedor-cocina	29,17	
m <sup>2</sup>	Distribuidor	2,97	
m <sup>2</sup>	Dormitorio 1	12,67	
m <sup>2</sup>	Dormitorio 2	10,72	
m <sup>2</sup>	Baño 1	4,02	
m <sup>2</sup>	Baño 2	3,12	
m <sup>2</sup>	<b>Total vivint.</b>	<b>62,67</b>	<b>73,62</b>
m <sup>2</sup>	Jardín 1	36,47	36,55
m <sup>2</sup>	Jardín 2	40,64	40,96
m <sup>2</sup>	<b>Total jardín</b>	<b>77,11</b>	<b>77,51</b>
m <sup>2</sup>	<b>Total Vivienda</b>	<b>139,78</b>	<b>151,13</b>
m <sup>2</sup>	<b>Total incluyendo pp EECC</b>		<b>169,75</b>



Escala Gráfica: 1/100  
0 1 2 3 4 5 Metros

Las dimensiones y las superficies que aparecen en este documento son aproximadas y podrán ser objeto de modificación durante la redacción de los proyectos básico y de ejecución.

