



## Nowe mieszkania w La Nucía – nowoczesne życie w Ciudad del Deporte niedaleko Benidormu

Apartament - Rynek pierwotny

349 900 euro



99 m<sup>2</sup>



4 pokoje



2026



7 km

### SZCZEGÓŁY OFERTY:

- Nr oferty: SP1584
- Typ oferty: Na sprzedaż
- Rok budowy: 2026
- Ilość pięter: 1
- Ilość łazienek: 2
- Ilość toalet: 0

### UDOGODNIENIA:

- Osiedle zamknięte
- Pomieszczenie gospodarcze
- Siłownia
- Winda

---

## CHARAKTERYSTYKA INWESTYCJI:

Doskonała lokalizacja w La Nucía na Costa Blanca

Odkryj tę wyjątkową nową inwestycję mieszkaniową położoną w La Nucía, jednej z najbardziej pożądanых lokalizacji na Costa Blanca. Położona w nowatorskiej dzielnicy Ciudad del Deporte, oferuje ona wyjątkowe połączenie nowoczesnej infrastruktury, naturalnego otoczenia i codziennych udogodnień. Zaledwie 7 km od plaż w Benidormie i Altea, La Nucía znana jest ze spokojnej atmosfery, doskonałych obiektów sportowych i wysokiej jakości życia. W okolicy znajdują się również międzynarodowe szkoły, centra handlowe i wszystkie niezbędne usługi w zasięgu ręki, co czyni ją idealnym miejscem zarówno do stałego zamieszkania, jak i na wakacyjne pobyty.

Nowoczesne apartamenty zaprojektowane z myślą o śródziemnomorskim stylu życia

Pierwsza faza obejmuje 64 stylowe apartamenty z układem 2 i 3 sypialni. Nabywcy mogą wybierać spośród mieszkań na parterze z prywatnymi ogrodami, apartamentów na środkowych piętrach z przestronnymi tarasami lub penthouse'ów z prywatnymi solarium. Większość nieruchomości posiada dwa duże tarasy wychodzące na wschód i południowy zachód, co pozwala cieszyć się słońcem przez cały dzień i w pełni wykorzystać śródziemnomorski klimat.

Wnętrza zaprojektowano na planie otwartym, maksymalizując dostęp naturalnego światła i tworząc płynne połączenie między przestrzenią wewnętrzną a zewnętrzną. W pełni wyposażone kuchnie z urządzeniami marki Bosch idealnie integrują się z częścią dzienną, a łazienki wyposażono w ogrzewanie podłogowe, nowoczesne meble, lustra i kabiny prysznicowe.

Wysokiej jakości wykończenia i efektywność energetyczna

Każdy dom jest zbudowany z materiałów najwyższej jakości i przy użyciu nowoczesnych technologii, aby zapewnić komfort i zrównoważony rozwój. Wyposażenie obejmuje okna z podwójnymi szybami i izolacją termiczną, rolety z napędem elektrycznym, wzmocnione drzwi antywłamaniowe oraz system aerotermiczny do ogrzewania wody i klimatyzacji. Każdy apartament posiada również prywatne miejsce parkingowe i schowek w podziemnym garażu.

Ekskluzywne strefy wspólne sprzyjające stylowi życia i dobremu samopoczuciu

Kompleks oferuje wyjątkowe udogodnienia wspólne zaprojektowane z myślą o relaksie, wypoczynku i produktywności. Mieszkańcy mogą korzystać z dużego basenu otoczonego ogrodami krajobrazowymi, w pełni wyposażonej siłowni oraz spa o powierzchni ponad 200 m<sup>2</sup> z jacuzzi, sauną i łaźnią turecką. Dodatkowe udogodnienia obejmują klub towarzyski z przestrzeniami coworkingowymi oraz plac zabaw dla dzieci, tworząc tętniące życiem i komfortowe środowisko społecznościowe.

Doskonała komunikacja i pobliskie atrakcje

Plaże w Benidormie 7 km

Altea 8 km

Centrum miasta La Nucía 3 km

Lotnisko w Alicante 60 km

Pole golfowe Villaitana 6 km

Port w Altea 10 km

Okazja inwestycyjna i śródziemnomorski styl życia

Ta inwestycja oferuje nie tylko nowoczesne mieszkanie, ale także doskonałą okazję inwestycyjną, z opcjonalnymi usługami zarządzania wynajmem, zaprojektowanymi w celu maksymalizacji zwrotu z inwestycji, gdy nieruchomość nie jest użytkowana. Skontaktuj się z nami już dziś, aby otrzymać więcej informacji lub umówić się na oglądanie i zabezpieczyć swoją nową nieruchomość w La Nucía.

752



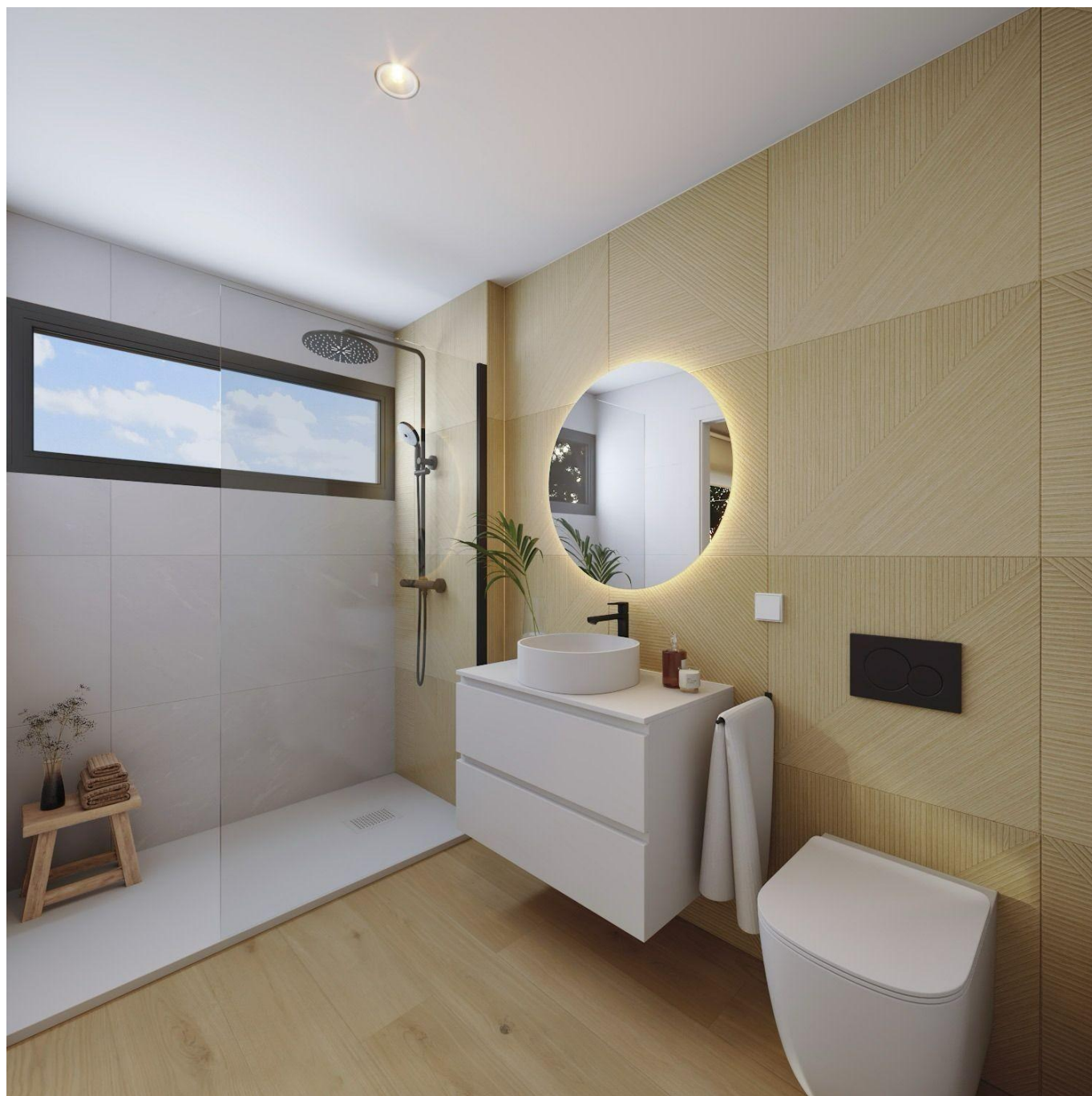




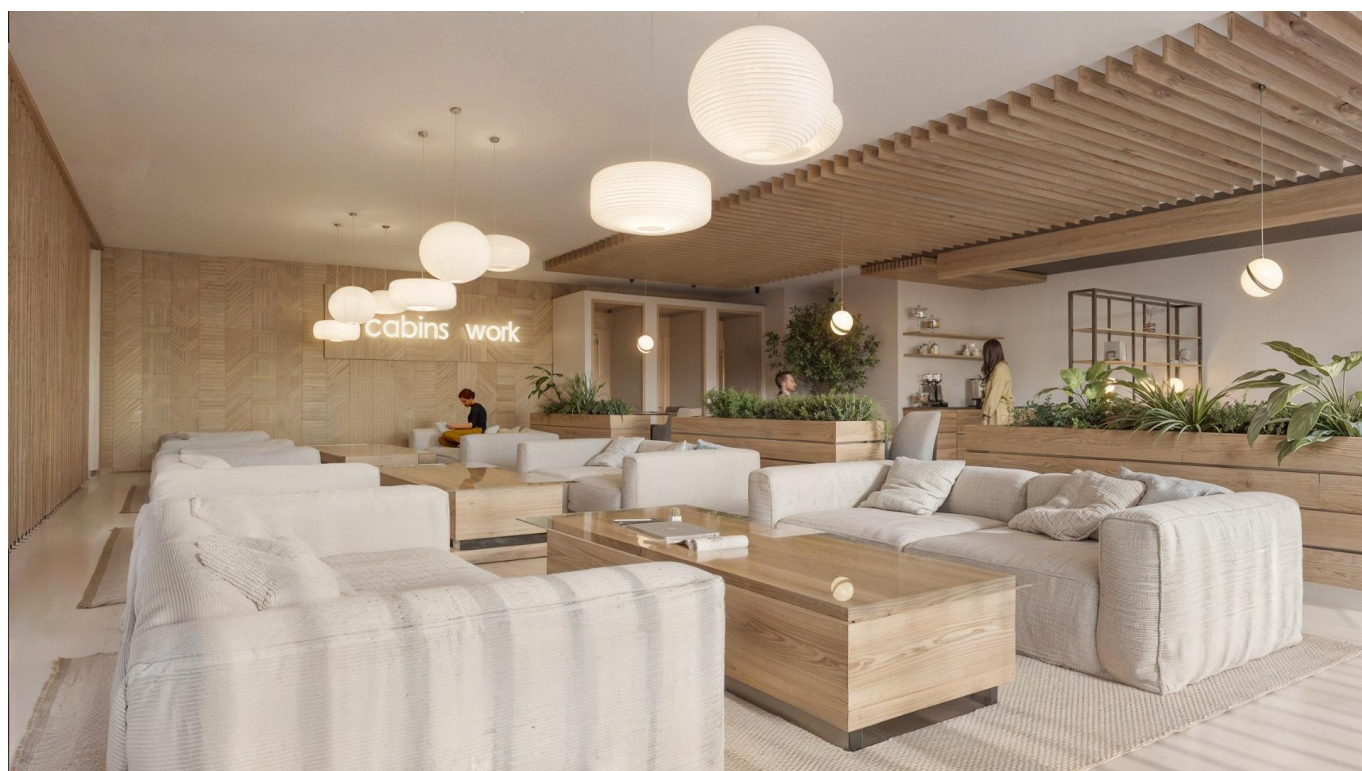




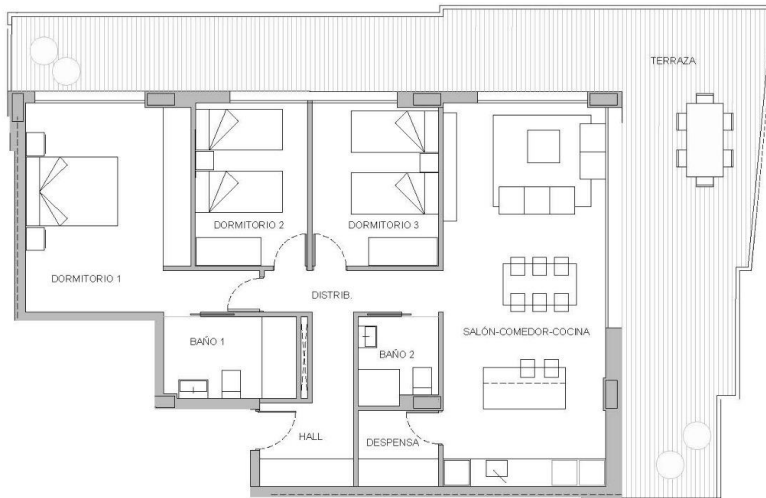












**BLOQUE B PLANTA 1 NÚMERO 06**

Utd.	Espacio	útiles	const.
m²	Hall	3,73	
m²	Salón-comedor-cocina	29,60	
m²	Despensa	2,90	
m²	Distribuidor	5,29	
m²	Dormitorio 1	17,57	
m²	Dormitorio 2	8,71	
m²	Dormitorio 3	9,78	
m²	Baño 1	5,11	
m²	Baño 2	3,19	
m²	<b>Total vivint.</b>	<b>85,88</b>	<b>99,99</b>
m²	Terraza	50,49	53,33
m²	<b>Total terraza</b>	<b>50,49</b>	<b>53,33</b>
m²	<b>Total Vivienda</b>	<b>136,37</b>	<b>153,32</b>
m²	<b>Total incluyendo pp/EECC</b>		<b>178,61</b>



Escala Gráfica: 1/100  
0 1 2 3 4 5 Metros

Las dimensiones y las superficies que aparecen en este documento son aproximadas y podrán ser objeto de modificación durante la redacción de los proyectos básico y de ejecución.

