



Nowe wille i bungalowy zaledwie 250 metrów od plaży w Mar de Pulpí

Villa - Rynek pierwotny

485 000 euro


253 m²


4 pokoje


2025


250 m

SZCZEGÓŁY OFERTY:

- Nr oferty: N9222
- Typ oferty: Na sprzedaż
- Rok budowy: 2025
- Ilość pięter: 2
- Ilość łazienek: 3
- Ilość toalet: 0

UDOGODNIENIA:

- Ogród
- Ogrzewanie
- Osiedle zamknięte
- Pomieszczenie gospodarcze

CHARAKTERYSTYKA INWESTYCJI:

Ekskluzywny projekt mieszkaniowy z willami i bungalowami blisko morza

Odkryj wyjątkową nową inwestycję położoną zaledwie 250 metrów od plaży La Entrevista w Mar de Pulpí w prowincji Almería. Ten ekskluzywny kompleks mieszkaniowy oferuje dwie różne opcje mieszkaniowe: 10 niezależnych willi i 8 bungalowów, z których każdy został zaprojektowany tak, aby zapewnić przestronne wnętrza i wysokiej jakości powierzchnie zewnętrzne.

Położony w jednej z najspokojniejszych i najbardziej malowniczych okolicy Costa de Almería, projekt ten jest idealny dla osób poszukujących nowoczesnego i komfortowego domu blisko morza, w otoczeniu piękna natury i niezbędnych udogodnień.

Luksusowe wille z garażami w piwnicy i prywatnymi tarasami

Wille posiadają trzy przestronne sypialnie, każda z własną łazienką. Na parterze znajduje się przestronna sypialnia, a na piętrze dwie kolejne sypialnie z dostępem do prywatnych tarasów. Podziemny garaż, bezpośrednio połączony z willą, oferuje miejsce na co najmniej dwa samochody i rowery, z naturalnym oświetleniem i wentylacją, a także dużą przestrzeń do przechowywania.

Stylowe bungalowy z prywatnymi ogrodami lub solarium

Do wyboru są bungalowy na parterze z prywatnymi ogrodami lub na najwyższym piętrze z prywatnymi solarium. Każdy bungalow posiada dwie sypialnie, dwie łazienki oraz prywatny basen lub jacuzzi. Wyposażone są również w windy, które zwiększają dostępność i komfort.

Główne sypialnie posiadają garderoby i duże szafy wnękowe, a rozległe tarasy z barem sprawiają, że wypoczynek i relaks są prawdziwą przyjemnością.

Komfort, styl i wyposażenie premium

Wszystkie domy w inwestycji są wyposażone w:

- Okna z podwójnymi szybami z ochroną przeciwsłoneczną i przegrodą termiczną
- Elektryczne ogrzewanie podłogowe we wszystkich łazienkach
- Klimatyzację (ciepła i zimna)
- Zastony z napędem elektrycznym
- Nowoczesne łazienki z meblami wiszącymi, lustrami i parawanami prysznicowymi
- Energooszczędne ogrzewanie wody za pomocą systemów aerotermicznych

Na terenie osiedla znajduje się również wielopoziomowy basen wspólny, oferujący przestrzeń do relaksu i zabawy.

Doskonała lokalizacja na wybrzeżu Costa de Almería

Dzięki położeniu zaledwie 250 m od piaszczystej plaży i tylko 3 km od San Juan de los Terreros, mieszkańcy mają do dyspozycji szeroki wachlarz udogodnień, w tym supermarkety, restauracje, sklepy i niezbędne usługi.

Odległości do najważniejszych atrakcji:

- Plaże La Entrevista – 0,25 km
- San Juan de los Terreros – 3 km
- Pole golfowe Aguilón – 7 km
- Centrum miasta Águilas i marina – 12 km
- Lotnisko Murcia-Corvera – 95 km
- Lotnisko Almería – 115 km

Zabezpiecz swój wymarzony dom nad morzem

Niezależnie od tego, czy wybierzesz willę, czy bungalow, ta inwestycja mieszkaniowa oferuje idealne połączenie jakości, lokalizacji i stylu życia. Skontaktuj się z nami już dziś, aby uzyskać więcej informacji lub umówić się na oglądanie – Twój idealny dom nad morzem czeka na Ciebie w Mar de Pulpí.

752











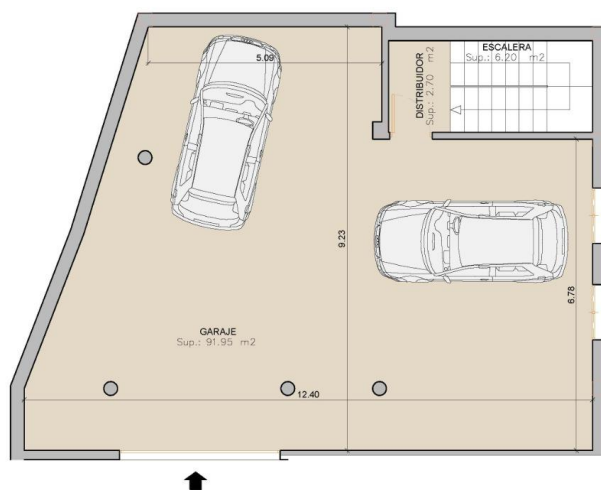








PLANTA SOTANO

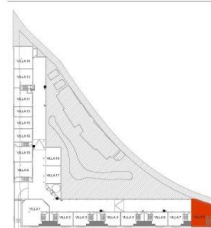


VILLA 8

CUADRO DE SUPERFICIES (m²)		
	UTIL.	CONSTRUIDA
PLANTA SOTANO	100.85	110.25
PLANTA BAJA	76.90	88.00
PLANTA PRIMERA	45.50	55.35
TOTAL	223.25	253.60

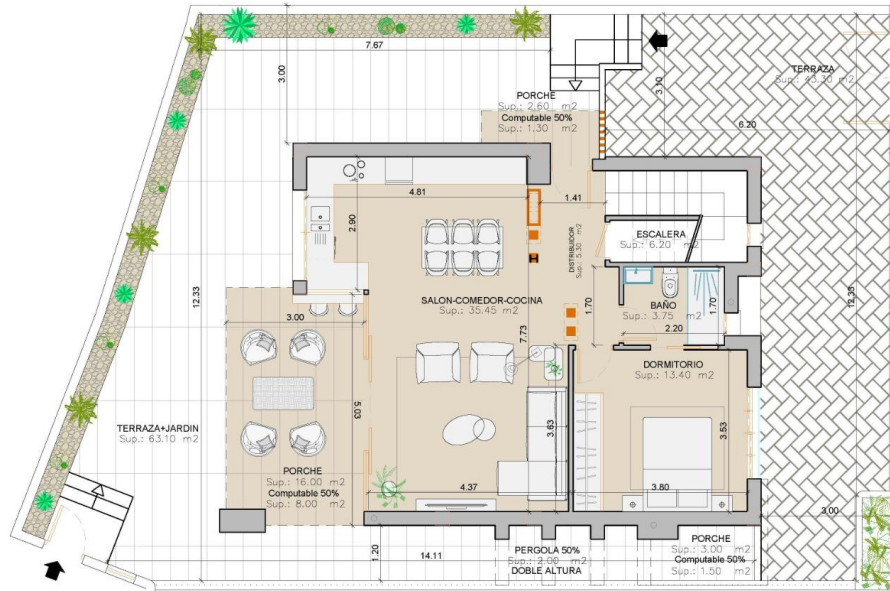
TERRAZA DESCUBIERTA PL. BAJA	106.40m²
TERRAZA DESCUBIERTA PL. PRIMERA	18.55m²
TOTAL DE TERRAZAS DESCUBIERTAS	124.95m²
SUPERFICIE DE SUB. PARCELA VILLA 8	219.00 m²

PLANTA GENERAL



NOTA: Planos sujetos a posibles modificaciones por criterios técnicos y/o normativa sectorial

PLANTA BAJA



VILLA 8

CUADRO DE SUPERFICIES (m ²)		
	UTIL.	CONSTRUIDA
PLANTA SOTANO	100,85	110,25
PLANTA BAJA	76,90	88,00
PLANTA PRIMERA	45,50	55,35
TOTAL	223,25	253,60

TERRAZA DESCUBIERTA PL. BAJA	106,40m ²
TERRAZA DESCUBIERTA PL. PRIMERA	18,55m ²
TOTAL DE TERRAZAS DESCUBIERTAS	124,95m ²

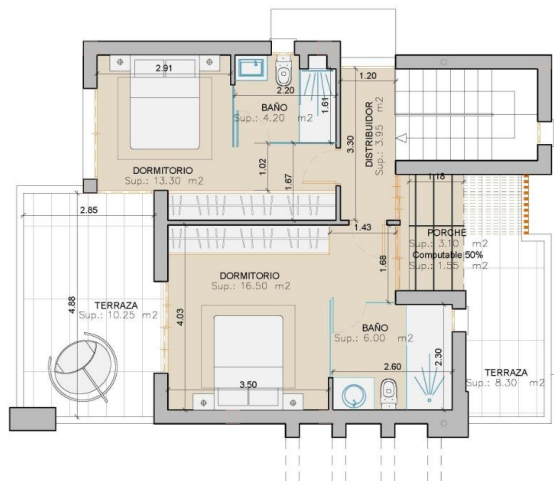
SUPERFICIE DE SUB. PARCELA VILLA 8 219,00 m²

PLANTA GENERAL



NOTA: Planos sujetos a posibles modificaciones por criterios técnicos y/o normativa sectorial

PLANTA PRIMERA



VILLA 8

CUADRO DE SUPERFICIES (m²)		
	UTIL.	CONSTRUIDA
PLANTA SOTANO	100,85	110,25
PLANTA BAJA	76,90	88,00
PLANTA PRIMERA	45,50	55,35
TOTAL	223,25	253,60

TERRAZA DESCUBIERTA PL. BAJA	106,40m²
TERRAZA DESCUBIERTA PL. PRIMERA	18,55m²
TOTAL DE TERRAZAS DESCUBIERTAS	124,95m²

SUPERFICIE DE SUB. PARCELA VILLA 8 219,00 m²

PLANTA GENERAL



NOTA: Planos sujetos a posibles modificaciones por criterios técnicos y/o normativa sectorial.

