



## Nowe wille i bungalowy zaledwie 250 metrów od plaży w Mar de Pulpí

Bungalow na ostatnim piętrze - Rynek pierwotny

385 000 euro



171 m<sup>2</sup>



3 pokoje



2025



250 m

### SZCZEGÓŁY OFERTY:

- Nr oferty: N9224
- Typ oferty: Na sprzedaż
- Rok budowy: 2025
- Ilość pięter: 1
- Ilość łazienek: 2
- Ilość toalet: 1

### UDOGODNIENIA:

- Jacuzzi
- Ogrzewanie
- Osiedle zamknięte
- Pomieszczenie gospodarcze
- Solarium
- Winda

---

## CHARAKTERYSTYKA INWESTYCJI:

Ekskluzywny projekt mieszkaniowy z willami i bungalowami blisko morza

Odkryj wyjątkową nową inwestycję położoną zaledwie 250 metrów od plaży La Entrevista w Mar de Pulpí w prowincji Almería. Ten ekskluzywny kompleks mieszkaniowy oferuje dwie różne opcje mieszkaniowe: 10 niezależnych willi i 8 bungalowów, z których każdy został zaprojektowany tak, aby zapewnić przestronne wnętrza i wysokiej jakości powierzchnie zewnętrzne.

Położony w jednej z najspokojniejszych i najbardziej malowniczych okolicy Costa de Almería, projekt ten jest idealny dla osób poszukujących nowoczesnego i komfortowego domu blisko morza, w otoczeniu piękna natury i niezbędnych udogodnień.

Luksusowe wille z garażami w piwnicy i prywatnymi tarasami

Wille posiadają trzy przestronne sypialnie, każda z własną łazienką. Na parterze znajduje się przestronna sypialnia, a na piętrze dwie kolejne sypialnie z dostępem do prywatnych tarasów. Podziemny garaż, bezpośrednio połączony z willą, oferuje miejsce na co najmniej dwa samochody i rowery, z naturalnym oświetleniem i wentylacją, a także dużą przestrzeń do przechowywania.

Stylowe bungalowy z prywatnymi ogrodami lub solarium

Do wyboru są bungalowy na parterze z prywatnymi ogrodami lub na najwyższym piętrze z prywatnymi solarium. Każdy bungalow posiada dwie sypialnie, dwie łazienki oraz prywatny basen lub jacuzzi. Wyposażone są również w windy, które zwiększają dostępność i komfort.

Główne sypialnie posiadają garderoby i duże szafy wnękowe, a rozległe tarasy z barem sprawiają, że wypoczynek i relaks są prawdziwą przyjemnością.

Komfort, styl i wyposażenie premium

Wszystkie domy w inwestycji są wyposażone w:

- Okna z podwójnymi szybami z ochroną przeciwsłoneczną i przegrodą termiczną
- Elektryczne ogrzewanie podłogowe we wszystkich łazienkach
- Klimatyzację (ciepła i zimna)
- Zastony z napędem elektrycznym
- Nowoczesne łazienki z meblami wiszącymi, lustrami i parawanami prysznicowymi
- Energooszczędne ogrzewanie wody za pomocą systemów aerotermicznych

Na terenie osiedla znajduje się również wielopoziomowy basen wspólny, oferujący przestrzeń do relaksu i zabawy.

Doskonała lokalizacja na wybrzeżu Costa de Almería

Dzięki położeniu zaledwie 250 m od piaszczystej plaży i tylko 3 km od San Juan de los Terreros, mieszkańcy mają do dyspozycji szeroki wachlarz udogodnień, w tym supermarkety, restauracje, sklepy i niezbędne usługi.

Odległości do najważniejszych atrakcji:

- Plaże La Entrevista – 0,25 km
- San Juan de los Terreros – 3 km
- Pole golfowe Aguilón – 7 km
- Centrum miasta Águilas i marina – 12 km
- Lotnisko Murcia-Corvera – 95 km
- Lotnisko Almería – 115 km

Zabezpiecz swój wymarzony dom nad morzem

Niezależnie od tego, czy wybierzesz willę, czy bungalow, ta inwestycja mieszkaniowa oferuje idealne połączenie jakości, lokalizacji i stylu życia. Skontaktuj się z nami już dziś, aby uzyskać więcej informacji lub umówić się na oglądanie – Twój idealny dom nad morzem czeka na Ciebie w Mar de Pulpí.

752













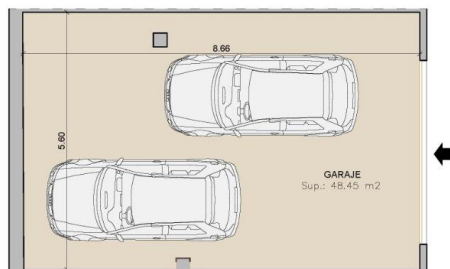








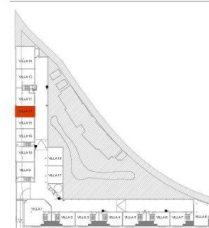
PLANTA SOTANO



VILLA VERTICAL 13

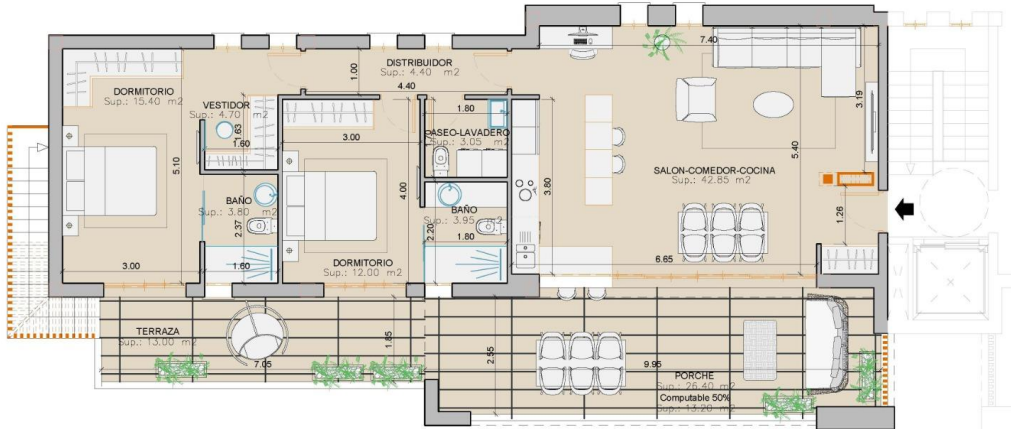
CUADRO DE SUPERFICIES (m <sup>2</sup> )		
	UTIL.	CONSTRUIDA
PLANTA SOTANO	48,45	51,85
PLANTA PRIMERA	103,35	119,95
TOTAL	151,80	171,80
TERRAZA DESCUBIERTA PL. PRIMERA	13,00m <sup>2</sup>	
TERRAZA DESCUBIERTA PL. SOLARIUM	21,80m <sup>2</sup>	
TOTAL DE TERRAZAS DESCUBIERTAS	134,80m <sup>2</sup>	

PLANTA GENERAL



NOTA: Planos sujetos a posibles modificaciones por criterios técnicos y/o normativa sectorial

PLANTA PRIMERA



VILLA VERTICAL 13

CUADRO DE SUPERFICIES (m <sup>2</sup> )		
	UTIL.	CONSTRUIDA
PLANTA SOTANO	48,45	51,85
PLANTA PRIMERA	103,35	119,95
TOTAL	151,80	171,80

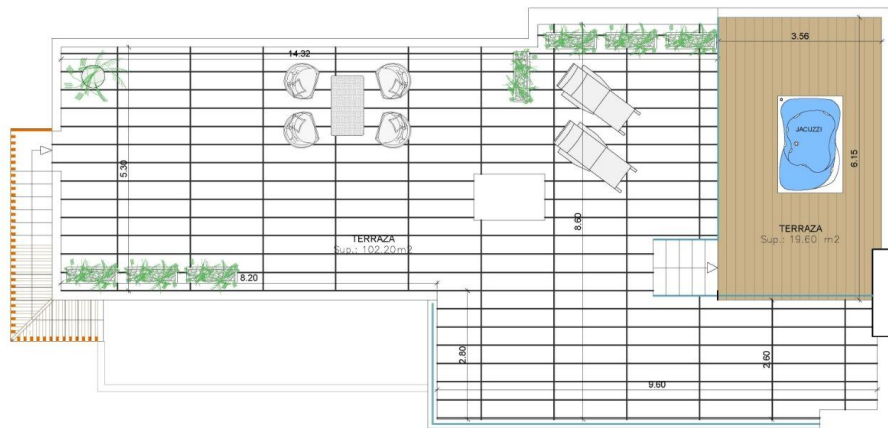
TERRAZA DESCUBIERTA PL. PRIMERA	13,00m <sup>2</sup>
TERRAZA DESCUBIERTA PL. SOLARIUM	21,80m <sup>2</sup>
TOTAL DE TERRAZAS DESCUBIERTAS	134,80m <sup>2</sup>

PLANTA GENERAL



NOTA: Planos sujetos a posibles modificaciones por criterios técnicos y/o normativa sectorial

PLANTA SOLARIUM



VILLA VERTICAL 13

CUADRO DE SUPERFICIES (m²)		
	UTIL.	CONSTRUIDA
PLANTA SOTANO	48,45	51,85
PLANTA PRIMERA	103,35	119,95
TOTAL	151,80	171,80

TERRAZA DESCUBIERTA PL. PRIMERA	13,00m²
TERRAZA DESCUBIERTA PL. SOLARIUM	21,80m²
TOTAL DE TERRAZAS DESCUBIERTAS	134,80m²

PLANTA GENERAL



NOTA: Planos sujetos a posibles modificaciones por criterios técnicos y/o normativa sectorial.

