



## Nowe wille położone w gminie Aspe.

Villa - Rynek pierwotny

508 000 euro



189 m<sup>2</sup>



4 pokoje



2025



25 km

### SZCZEGÓŁY OFERTY:

- Nr oferty: N8931
- Typ oferty: Na sprzedaż
- Rok budowy: 2025
- Ilość pięter: 1
- Ilość łazienek: 3
- Ilość toalet: 0

### UDOGODNIENIA:

- Ogród
- Osiedle zamknięte
- Pomieszczenie gospodarcze

---

## CHARAKTERYSTYKA INWESTYCJI:

Nowe wille z kilkoma modelami do wyboru, z 2, 3 lub 4 sypialniami, parterowe lub dwupoziomowe, z płytami lub konstrukcją szkieletową: dokładna cena zostanie obliczona w zależności od wybranego modelu i działki.

Wszystkie wille są budowane na działkach o powierzchni ponad 10 000 m<sup>2</sup>, z czego około 2500 m<sup>2</sup> zostanie ogrodzone.

Wille posiadają kuchnię amerykańską z salonem, szafy wnękowe, prywatny basen, werandę, schowek i miejsce parkingowe na zewnątrz.

Do wyboru jest kilka działek, do obliczenia ceny przyjęto działkę o cenie 75 000 euro (w przypadku wyboru innej działki należy dopłacić różnicę w zależności od jej ceny).

Realizacja na zasadzie autopromocji, oddanie do użytku w ciągu około 12 miesięcy od uzyskania pozwolenia na budowę.

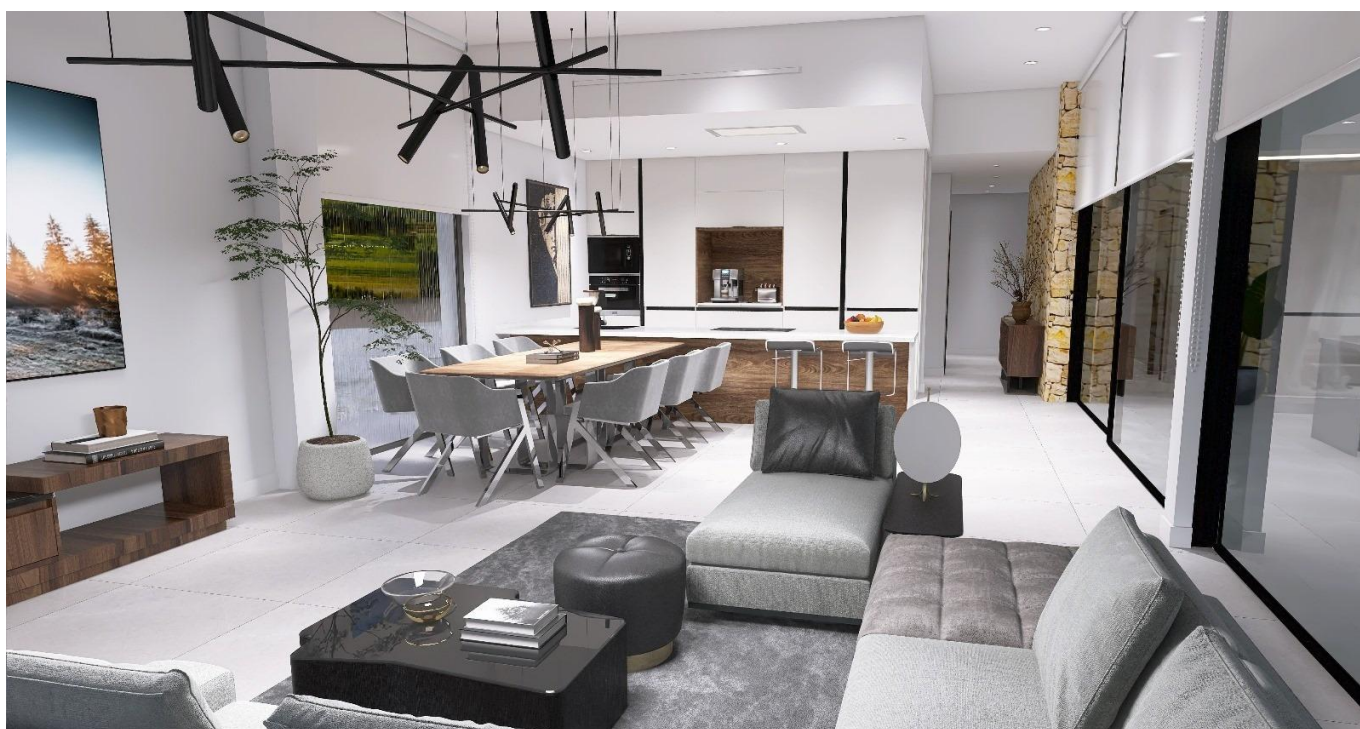
Jeśli szukasz spokojnej okolicy, w pobliżu typowych hiszpańskich miasteczek, z dala od tłumów turystów, w otoczeniu gór, z bardzo dużą działką i około 30 minut od morza, to jest to dom dla Ciebie.

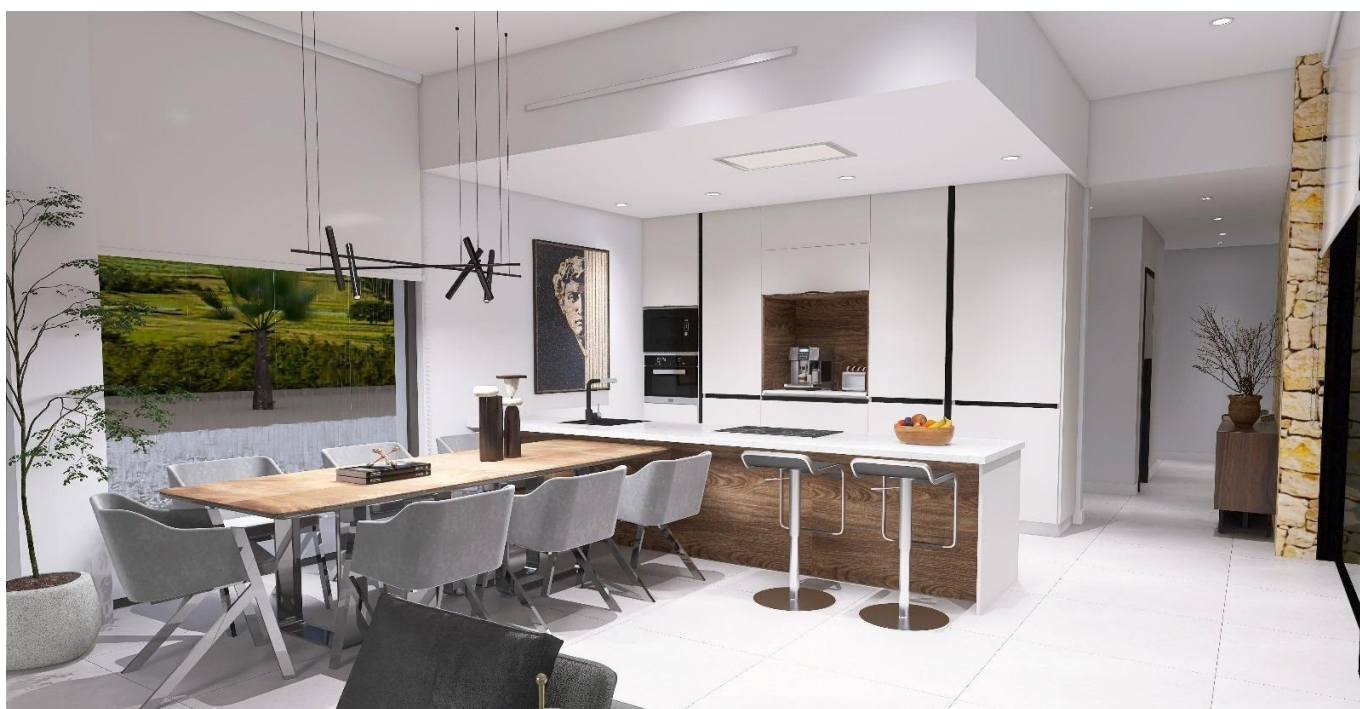
Aspe to typowa hiszpańska miejscowość z wszystkimi udogodnieniami niezbędnymi do codziennego życia, otoczona górami i kilkoma miejscami o pięknej przyrodzie, gdzie można uprawiać turystykę pieszą lub rowerową.

Położone 25 km od plaży, 9 km od Elche i około 20 km od lotniska w Alicante.

752





























**SUPERFICIES UTILES**

Edificacion	Estancia	Superficie
-------------	----------	------------

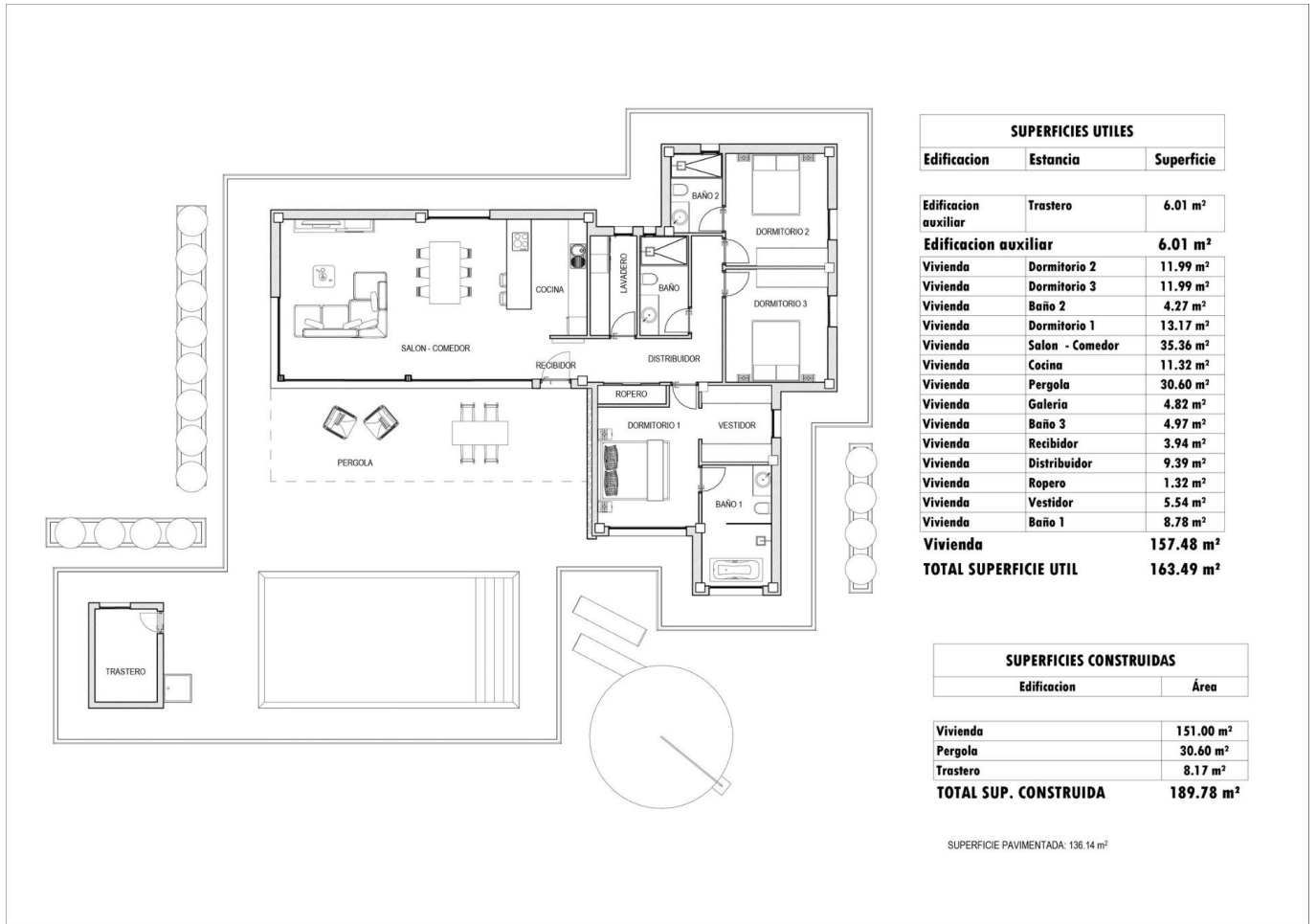
Edificacion auxiliar	Trastero	6.01 m <sup>2</sup>
<b>Edificacion auxiliar</b>		<b>6.01 m<sup>2</sup></b>
Vivienda	Dormitorio 2	11.99 m <sup>2</sup>
Vivienda	Dormitorio 3	11.99 m <sup>2</sup>
Vivienda	Baño 2	4.27 m <sup>2</sup>
Vivienda	Dormitorio 1	13.17 m <sup>2</sup>
Vivienda	Salon - Comedor	35.36 m <sup>2</sup>
Vivienda	Cocina	11.32 m <sup>2</sup>
Vivienda	Pergola	30.60 m <sup>2</sup>
Vivienda	Galeria	4.82 m <sup>2</sup>
Vivienda	Baño 3	4.97 m <sup>2</sup>
Vivienda	Recibidor	3.94 m <sup>2</sup>
Vivienda	Distribuidor	9.39 m <sup>2</sup>
Vivienda	Ropero	1.32 m <sup>2</sup>
Vivienda	Vestidor	5.54 m <sup>2</sup>
Vivienda	Baño 1	8.78 m <sup>2</sup>
<b>Vivienda</b>		<b>157.48 m<sup>2</sup></b>
<b>TOTAL SUPERFICIE UTIL</b>		<b>163.49 m<sup>2</sup></b>

**SUPERFICIES CONSTRUIDAS**

Edificacion	Área
-------------	------

Vivienda	151.00 m <sup>2</sup>
Pergola	30.60 m <sup>2</sup>
Trastero	8.17 m <sup>2</sup>
<b>TOTAL SUP. CONSTRUIDA</b>	<b>189.78 m<sup>2</sup></b>

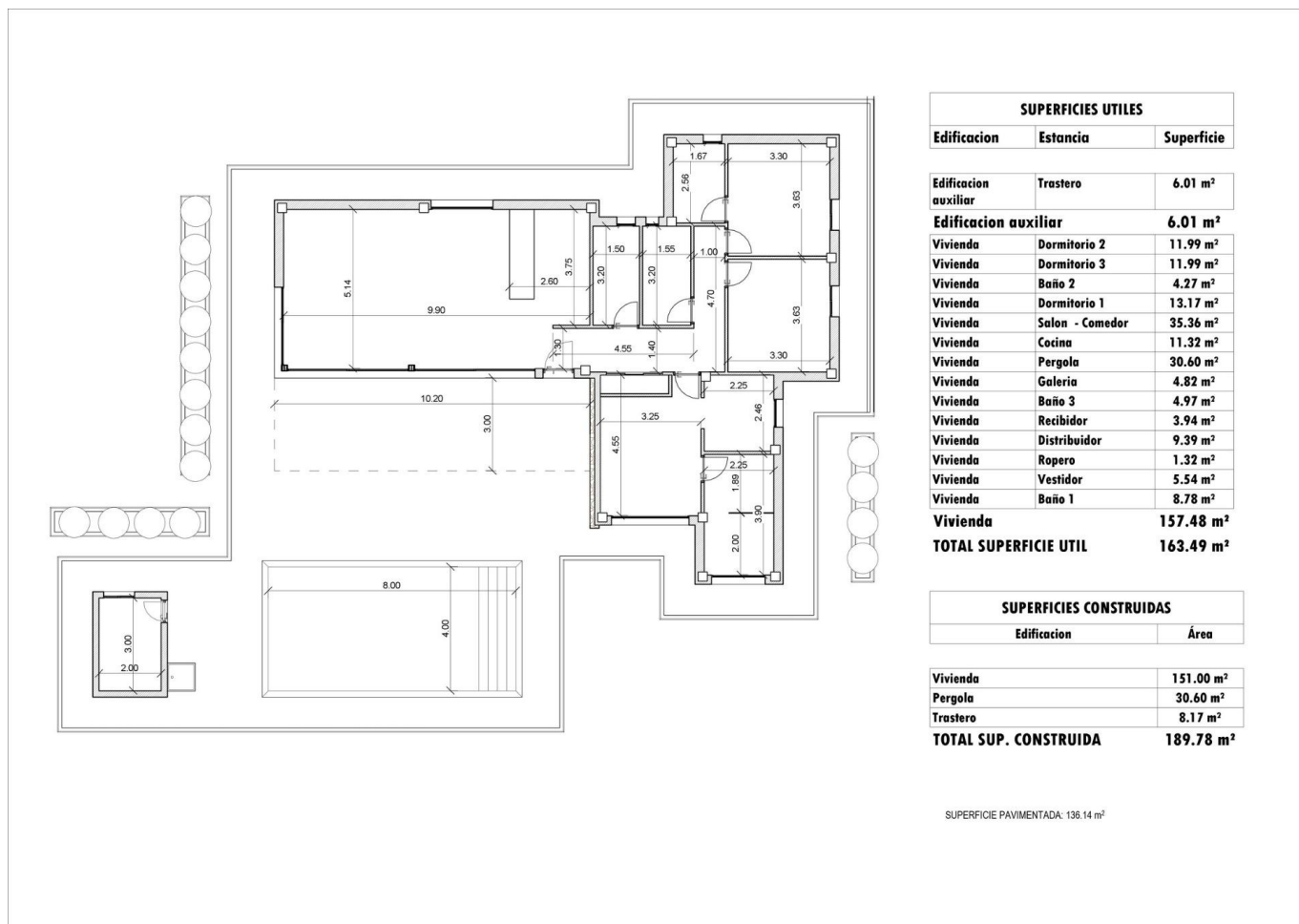




SUPERFICIES UTILES		
Edificacion	Estancia	Superficie
Edificacion auxiliar	Trastero	6.01 m <sup>2</sup>
<b>Edificacion auxiliar</b>		<b>6.01 m<sup>2</sup></b>
Vivienda	Dormitorio 2	11.99 m <sup>2</sup>
Vivienda	Dormitorio 3	11.99 m <sup>2</sup>
Vivienda	Baño 2	4.27 m <sup>2</sup>
Vivienda	Dormitorio 1	13.17 m <sup>2</sup>
Vivienda	Salon - Comedor	35.36 m <sup>2</sup>
Vivienda	Cocina	11.32 m <sup>2</sup>
Vivienda	Pergola	30.60 m <sup>2</sup>
Vivienda	Galeria	4.82 m <sup>2</sup>
Vivienda	Baño 3	4.97 m <sup>2</sup>
Vivienda	Recibidor	3.94 m <sup>2</sup>
Vivienda	Distribuidor	9.39 m <sup>2</sup>
Vivienda	Ropero	1.32 m <sup>2</sup>
Vivienda	Vestidor	5.54 m <sup>2</sup>
Vivienda	Baño 1	8.78 m <sup>2</sup>
<b>Vivienda</b>		<b>157.48 m<sup>2</sup></b>
<b>TOTAL SUPERFICIE UTIL</b>		<b>163.49 m<sup>2</sup></b>

SUPERFICIES CONSTRUIDAS	
Edificacion	Área
Vivienda	151.00 m <sup>2</sup>
Pergola	30.60 m <sup>2</sup>
Trastero	8.17 m <sup>2</sup>
<b>TOTAL SUP. CONSTRUIDA</b>	<b>189.78 m<sup>2</sup></b>

SUPERFICIE PAVIMENTADA: 136.14 m<sup>2</sup>



**SUPERFICIES UTILES**

Edificacion	Estancia	Superficie
Edificacion auxiliar	Trastero	6.01 m <sup>2</sup>
<b>Edificacion auxiliar</b>		<b>6.01 m<sup>2</sup></b>
Vivienda	Dormitorio 2	11.99 m <sup>2</sup>
Vivienda	Dormitorio 3	11.99 m <sup>2</sup>
Vivienda	Baño 2	4.27 m <sup>2</sup>
Vivienda	Dormitorio 1	13.17 m <sup>2</sup>
Vivienda	Salon - Comedor	35.36 m <sup>2</sup>
Vivienda	Cocina	11.32 m <sup>2</sup>
Vivienda	Pergola	30.60 m <sup>2</sup>
Vivienda	Galeria	4.82 m <sup>2</sup>
Vivienda	Baño 3	4.97 m <sup>2</sup>
Vivienda	Recibidor	3.94 m <sup>2</sup>
Vivienda	Distribuidor	9.39 m <sup>2</sup>
Vivienda	Ropero	1.32 m <sup>2</sup>
Vivienda	Vestidor	5.54 m <sup>2</sup>
Vivienda	Baño 1	8.78 m <sup>2</sup>
<b>Vivienda</b>		<b>157.48 m<sup>2</sup></b>
<b>TOTAL SUPERFICIE UTIL</b>		<b>163.49 m<sup>2</sup></b>

**SUPERFICIES CONSTRUIDAS**

Edificacion	Área
Vivienda	151.00 m <sup>2</sup>
Pergola	30.60 m <sup>2</sup>
Trastero	8.17 m <sup>2</sup>
<b>TOTAL SUP. CONSTRUIDA</b>	<b>189.78 m<sup>2</sup></b>

SUPERFICIE PAVIMENTADA: 136.14 m<sup>2</sup>

