



Nowe wille położone w gminie Aspe.

Villa - Rynek pierwotny

637 000 euro



248 m²



5 pokoiów



2025



25 km

SZCZEGÓŁY OFERTY:

- Nr oferty: N8932
- Typ oferty: Na sprzedaż
- Rok budowy: 2025
- Ilość pięter: 2
- Ilość łazienek: 3
- Ilość toalet: 0

UDOGODNIENIA:

- Ogród
- Osiedle zamknięte
- Pomieszczenie gospodarcze

CHARAKTERYSTYKA INWESTYCJI:

Nowe wille z kilkoma modelami do wyboru, z 2, 3 lub 4 sypialniami, parterowe lub dwupoziomowe, z płytami lub konstrukcją szkieletową: dokładna cena zostanie obliczona w zależności od wybranego modelu i działki.

Wszystkie wille są budowane na działkach o powierzchni ponad 10 000 m², z czego około 2500 m² zostanie ogrodzone.

Wille posiadają kuchnię amerykańską z salonem, szafy wnękowe, prywatny basen, werandę, schowek i miejsce parkingowe na zewnątrz.

Do wyboru jest kilka działek, do obliczenia ceny przyjęto działkę o cenie 75 000 euro (w przypadku wyboru innej działki należy dopłacić różnicę w zależności od jej ceny).

Realizacja na zasadzie autopromocji, oddanie do użytku w ciągu około 12 miesięcy od uzyskania pozwolenia na budowę.

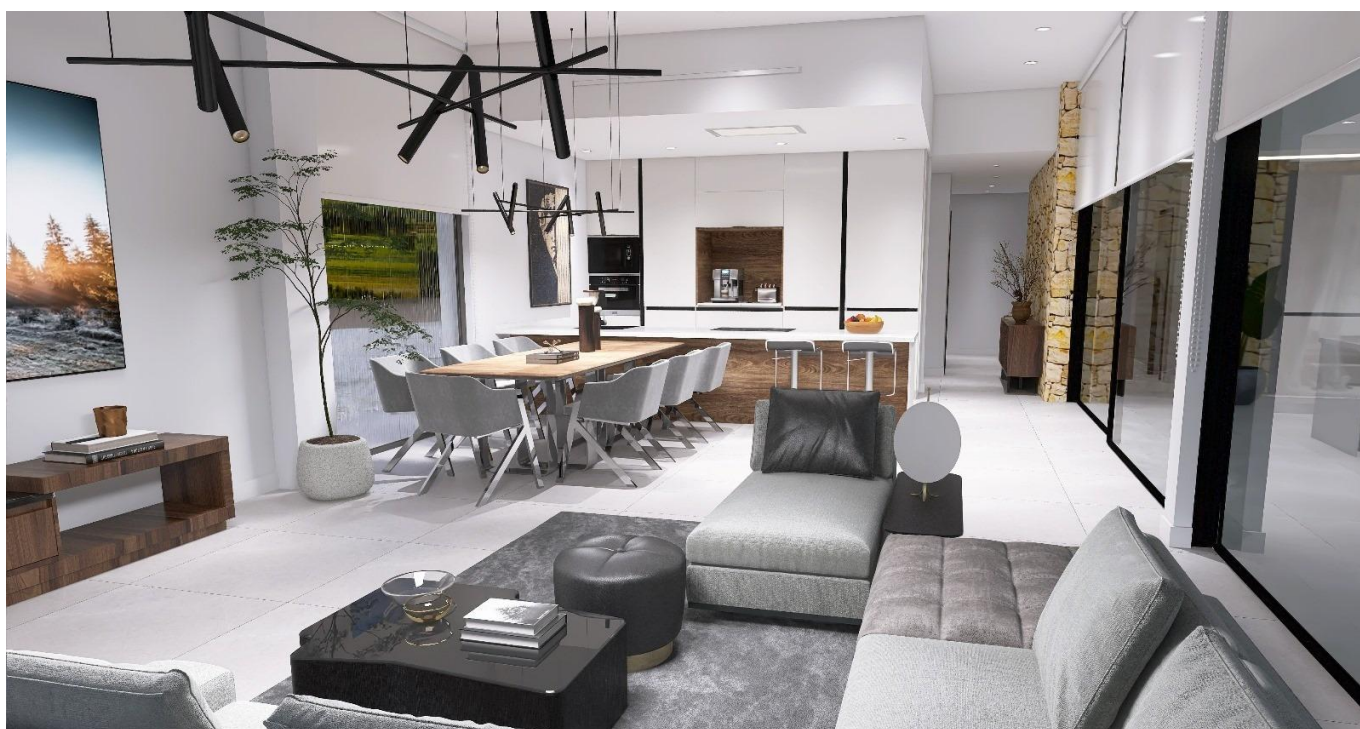
Jeśli szukasz spokojnej okolicy, w pobliżu typowych hiszpańskich miasteczek, z dala od tłumów turystów, w otoczeniu gór, z bardzo dużą działką i około 30 minut od morza, to jest to dom dla Ciebie.

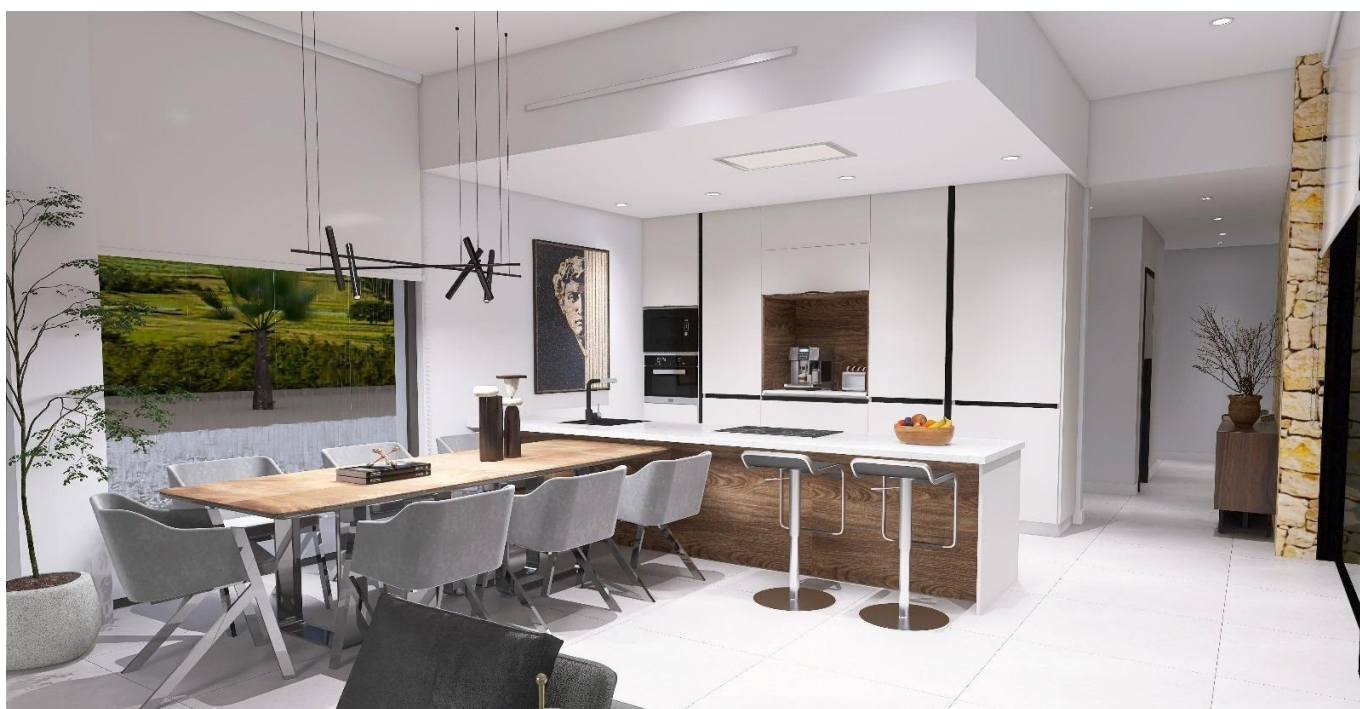
Aspe to typowa hiszpańska miejscowość z wszystkimi udogodnieniami niezbędnymi do codziennego życia, otoczona górami i kilkoma miejscami o pięknej przyrodzie, gdzie można uprawiać turystykę pieszą lub rowerową.

Położone 25 km od plaży, 9 km od Elche i około 20 km od lotniska w Alicante.

752





























Superficies utiles			
Comentarios	Nivel	Nombre	Área
Edificacion auxiliar	Nivel 1	Trastero	6.01 m ²
Edificacion auxiliar			6.01 m ²
Vivienda	Nivel 1	Salon - Comedor	35.23 m ²
Vivienda	Nivel 1	Cocina	13.77 m ²
Vivienda	Nivel 1	Recibidor	5.00 m ²
Vivienda	Nivel 1	Distribuidor	11.93 m ²
Vivienda	Nivel 1	Armario	1.93 m ²
Vivienda	Nivel 1	Dormitorio 2	13.45 m ²
Vivienda	Nivel 1	Dormitorio 3	14.32 m ²
Vivienda	Nivel 1	Dormitorio 4	14.10 m ²
Vivienda	Nivel 1	Baño 2	4.43 m ²
Vivienda	Nivel 1	Aseo	3.27 m ²
Vivienda	Nivel 1	Galeria	4.93 m ²
Vivienda	Nivel 1	Pergola (100%)	27.68 m ²
Vivienda	Nivel 1	Paseo cubierto (100%)	11.17 m ²
Vivienda			161.21 m ²
Nivel 1			167.22 m ²
Vivienda	Nivel 2	Descansillo	2.17 m ²
Vivienda	Nivel 2	Vestidor	7.77 m ²
Vivienda	Nivel 2	Baño 1	7.93 m ²
Vivienda	Nivel 2	Dormitorio 1	20.21 m ²
Vivienda	Nivel 2	Escalera	5.15 m ²
Vivienda			43.23 m ²
Nivel 2			43.23 m ²
TOTAL SUPERFICIE UTIL			210.45 m²

Superficies construidas	
Nombre	Área
Planta Baja	147.35 m ²
Pergola (100%)	27.68 m ²
Paseo cubierto (100%)	11.17 m ²
Planta Primera	53.08 m ²
Trastero	8.17 m ²
Acceso	1.19 m ²
TOTAL SUP. CONSTRUIDA	248.64 m²



Superficies utiles

Comentarios	Nivel	Nombre	Área
-------------	-------	--------	------

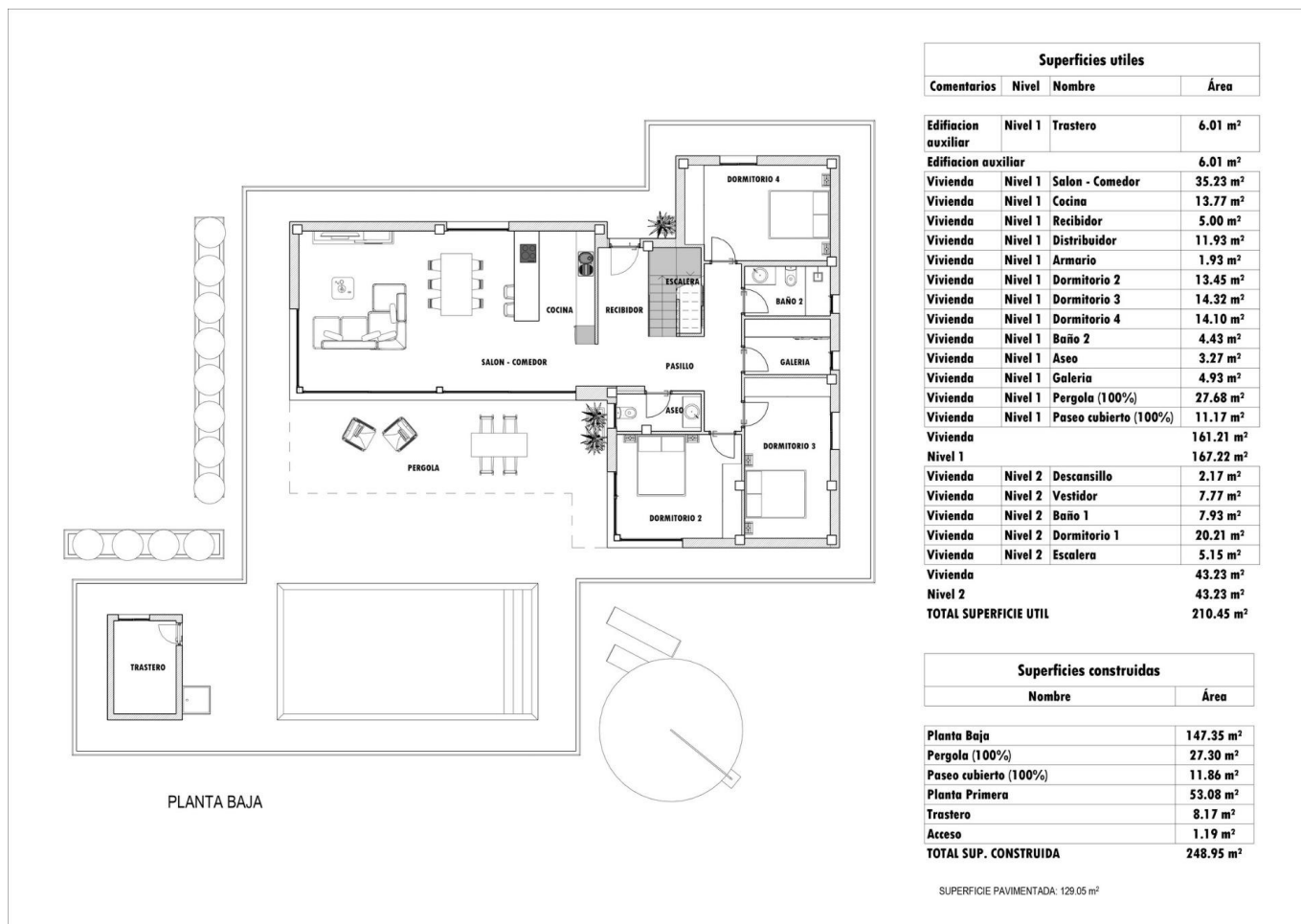
Edificio auxiliar	Nivel 1	Trastero	6.01 m ²
Edificio auxiliar			6.01 m ²
Vivienda	Nivel 1	Salon - Comedor	35.23 m ²
Vivienda	Nivel 1	Cocina	13.77 m ²
Vivienda	Nivel 1	Recibidor	5.00 m ²
Vivienda	Nivel 1	Distribuidor	11.93 m ²
Vivienda	Nivel 1	Armario	1.93 m ²
Vivienda	Nivel 1	Dormitorio 2	13.45 m ²
Vivienda	Nivel 1	Dormitorio 3	14.32 m ²
Vivienda	Nivel 1	Dormitorio 4	14.10 m ²
Vivienda	Nivel 1	Baño 2	4.43 m ²
Vivienda	Nivel 1	Aseo	3.27 m ²
Vivienda	Nivel 1	Galeria	4.93 m ²
Vivienda	Nivel 1	Pergola (100%)	27.68 m ²
Vivienda	Nivel 1	Paseo cubierto (100%)	11.17 m ²
Vivienda			161.21 m ²
Nivel 1			167.22 m ²
Vivienda	Nivel 2	Descansillo	2.17 m ²
Vivienda	Nivel 2	Vestidor	7.77 m ²
Vivienda	Nivel 2	Baño 1	7.93 m ²
Vivienda	Nivel 2	Dormitorio 1	20.21 m ²
Vivienda	Nivel 2	Escalera	5.15 m ²
Vivienda			43.23 m ²
Nivel 2			43.23 m ²
TOTAL SUPERFICIE UTIL			210.45 m²

Superficies construidas

Nombre	Área
--------	------

Planta Baja	147.35 m ²
Pergola (100%)	27.68 m ²
Paseo cubierto (100%)	11.17 m ²
Planta Primera	53.08 m ²
Trastero	8.17 m ²
Acceso	1.19 m ²
TOTAL SUP. CONSTRUIDA	248.64 m²





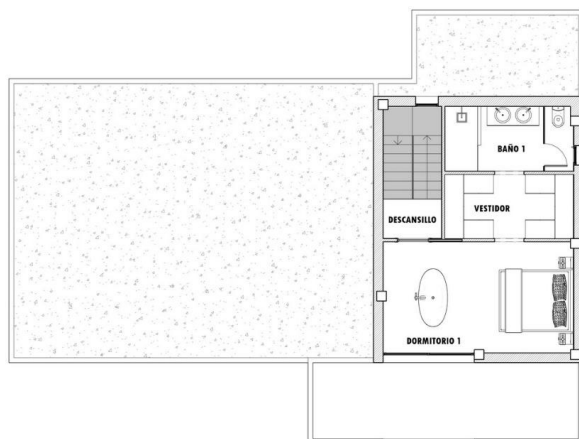
Superficies utiles

Comentarios	Nivel	Nombre	Área
Edificacion auxiliar	Nivel 1	Trastero	6.01 m ²
Edificacion auxiliar			6.01 m ²
Vivienda	Nivel 1	Salon - Comedor	35.23 m ²
Vivienda	Nivel 1	Cocina	13.77 m ²
Vivienda	Nivel 1	Recibidor	5.00 m ²
Vivienda	Nivel 1	Distribuidor	11.93 m ²
Vivienda	Nivel 1	Armario	1.93 m ²
Vivienda	Nivel 1	Dormitorio 2	13.45 m ²
Vivienda	Nivel 1	Dormitorio 3	14.32 m ²
Vivienda	Nivel 1	Dormitorio 4	14.10 m ²
Vivienda	Nivel 1	Baño 2	4.43 m ²
Vivienda	Nivel 1	Aseo	3.27 m ²
Vivienda	Nivel 1	Galeria	4.93 m ²
Vivienda	Nivel 1	Pergola (100%)	27.68 m ²
Vivienda	Nivel 1	Paseo cubierto (100%)	11.17 m ²
Vivienda Nivel 1			161.21 m ²
Vivienda Nivel 2			167.22 m ²
Vivienda	Nivel 2	Descansillo	2.17 m ²
Vivienda	Nivel 2	Vestidor	7.77 m ²
Vivienda	Nivel 2	Baño 1	7.93 m ²
Vivienda	Nivel 2	Dormitorio 1	20.21 m ²
Vivienda	Nivel 2	Escalera	5.15 m ²
Vivienda Nivel 2			43.23 m ²
TOTAL SUPERFICIE UTIL			210.45 m ²

Superficies construidas

Nombre	Área
Planta Baja	147.35 m ²
Pergola (100%)	27.30 m ²
Paseo cubierto (100%)	11.86 m ²
Planta Primera	53.08 m ²
Trastero	8.17 m ²
Acceso	1.19 m ²
TOTAL SUP. CONSTRUIDA	248.95 m²

SUPERFICIE PAVIMENTADA: 129.05 m²



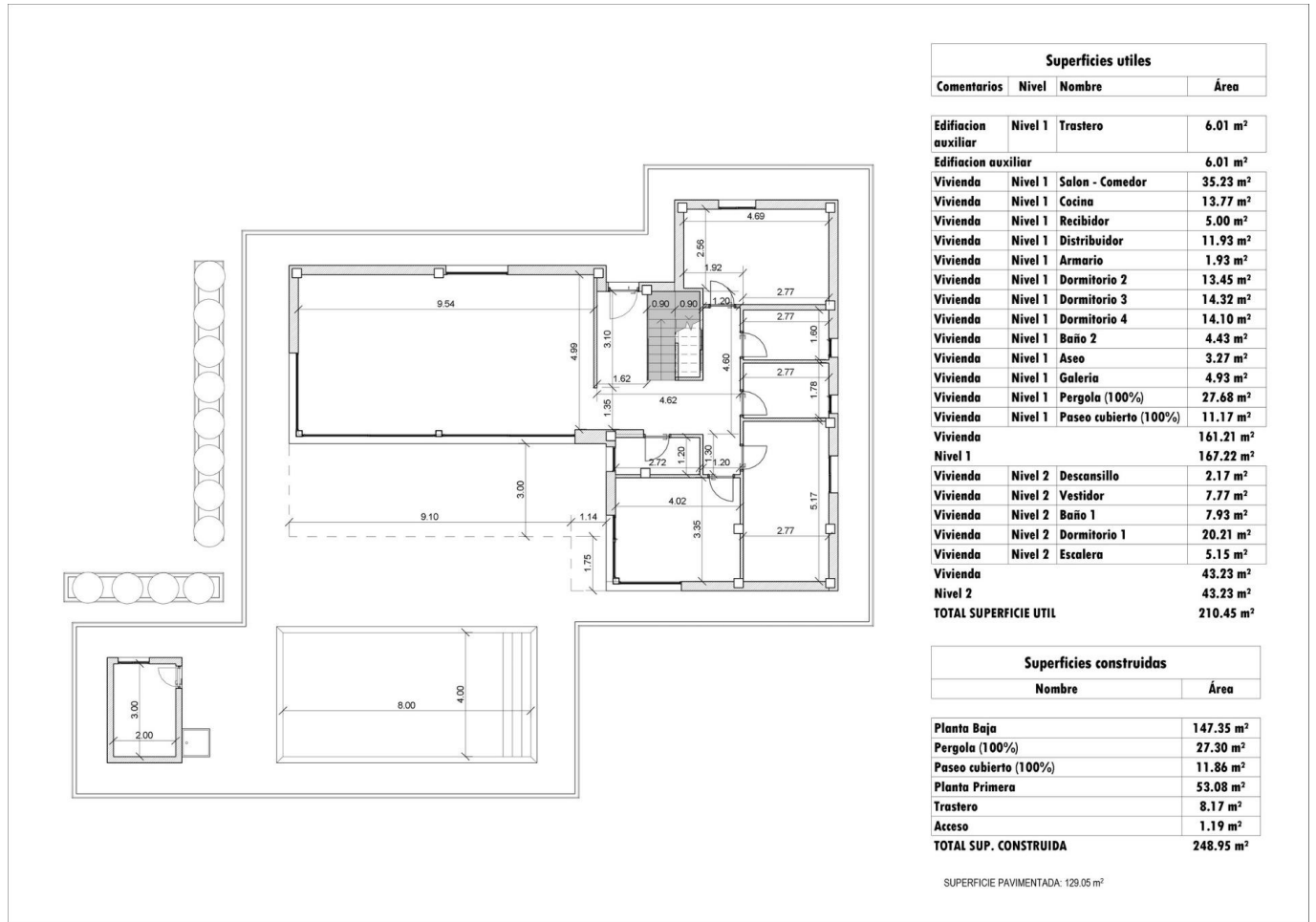
PLANTA PRIMERA

Superficies utiles			
Comentarios	Nivel	Nombre	Área

Edificacion auxiliar	Nivel 1	Trastero	6.01 m ²
Edificacion auxiliar			6.01 m ²
Vivienda	Nivel 1	Salon - Comedor	35.23 m ²
Vivienda	Nivel 1	Cocina	13.77 m ²
Vivienda	Nivel 1	Recibidor	5.00 m ²
Vivienda	Nivel 1	Distribuidor	11.93 m ²
Vivienda	Nivel 1	Armario	1.93 m ²
Vivienda	Nivel 1	Dormitorio 2	13.45 m ²
Vivienda	Nivel 1	Dormitorio 3	14.32 m ²
Vivienda	Nivel 1	Dormitorio 4	14.10 m ²
Vivienda	Nivel 1	Baño 2	4.43 m ²
Vivienda	Nivel 1	Aseo	3.27 m ²
Vivienda	Nivel 1	Galeria	4.93 m ²
Vivienda	Nivel 1	Pergola (100%)	27.68 m ²
Vivienda	Nivel 1	Paseo cubierto (100%)	11.17 m ²
Vivienda			161.21 m ²
Nivel 1			167.22 m ²
Vivienda	Nivel 2	Descansillo	2.17 m ²
Vivienda	Nivel 2	Vestidor	7.77 m ²
Vivienda	Nivel 2	Baño 1	7.93 m ²
Vivienda	Nivel 2	Dormitorio 1	20.21 m ²
Vivienda	Nivel 2	Escalera	5.15 m ²
Vivienda			43.23 m ²
Nivel 2			43.23 m ²
TOTAL SUPERFICIE UTIL			210.45 m²

Superficies construidas	
Nombre	Área

Planta Baja	147.35 m ²
Pergola (100%)	27.30 m ²
Paseo cubierto (100%)	11.86 m ²
Planta Primera	53.08 m ²
Trastero	8.17 m ²
Acceso	1.19 m ²
TOTAL SUP. CONSTRUIDA	248.95 m²



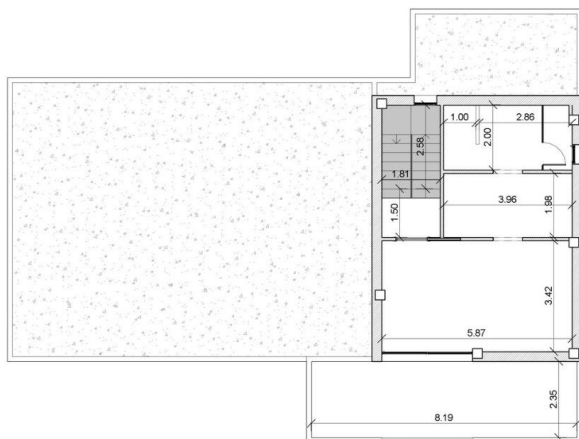
Superficies utiles			
Comentarios	Nivel	Nombre	Área

Edificacion auxiliar	Nivel 1	Trastero	6.01 m ²
Edificacion auxiliar			6.01 m²
Vivienda	Nivel 1	Salon - Comedor	35.23 m ²
Vivienda	Nivel 1	Cocina	13.77 m ²
Vivienda	Nivel 1	Recibidor	5.00 m ²
Vivienda	Nivel 1	Distribuidor	11.93 m ²
Vivienda	Nivel 1	Armario	1.93 m ²
Vivienda	Nivel 1	Dormitorio 2	13.45 m ²
Vivienda	Nivel 1	Dormitorio 3	14.32 m ²
Vivienda	Nivel 1	Dormitorio 4	14.10 m ²
Vivienda	Nivel 1	Baño 2	4.43 m ²
Vivienda	Nivel 1	Aseo	3.27 m ²
Vivienda	Nivel 1	Galeria	4.93 m ²
Vivienda	Nivel 1	Pergola (100%)	27.68 m ²
Vivienda	Nivel 1	Paseo cubierto (100%)	11.17 m ²
Vivienda			161.21 m²
Nivel 1			167.22 m²
Vivienda	Nivel 2	Descansillo	2.17 m ²
Vivienda	Nivel 2	Vestidor	7.77 m ²
Vivienda	Nivel 2	Baño 1	7.93 m ²
Vivienda	Nivel 2	Dormitorio 1	20.21 m ²
Vivienda	Nivel 2	Escalera	5.15 m ²
Vivienda			43.23 m²
Nivel 2			43.23 m²
TOTAL SUPERFICIE UTIL			210.45 m²

Superficies construidas	
Nombre	Área

Planta Baja	147.35 m ²
Pergola (100%)	27.30 m ²
Paseo cubierto (100%)	11.86 m ²
Planta Primera	53.08 m ²
Trastero	8.17 m ²
Acceso	1.19 m ²
TOTAL SUP. CONSTRUIDA	248.95 m²

SUPERFICIE PAVIMENTADA: 128.05 m²



Superficies utiles			
Comentarios	Nivel	Nombre	Área
Edificacion auxiliar	Nivel 1	Trastero	6.01 m ²
Edificacion auxiliar			6.01 m ²
Vivienda	Nivel 1	Salon - Comedor	35.23 m ²
Vivienda	Nivel 1	Cocina	13.77 m ²
Vivienda	Nivel 1	Recibidor	5.00 m ²
Vivienda	Nivel 1	Distribuidor	11.93 m ²
Vivienda	Nivel 1	Armario	1.93 m ²
Vivienda	Nivel 1	Dormitorio 2	13.45 m ²
Vivienda	Nivel 1	Dormitorio 3	14.32 m ²
Vivienda	Nivel 1	Dormitorio 4	14.10 m ²
Vivienda	Nivel 1	Baño 2	4.43 m ²
Vivienda	Nivel 1	Aseo	3.27 m ²
Vivienda	Nivel 1	Galeria	4.93 m ²
Vivienda	Nivel 1	Pergola (100%)	27.68 m ²
Vivienda	Nivel 1	Paseo cubierto (100%)	11.17 m ²
Vivienda			161.21 m ²
Nivel 1			167.22 m ²
Vivienda	Nivel 2	Descansillo	2.17 m ²
Vivienda	Nivel 2	Vestidor	7.77 m ²
Vivienda	Nivel 2	Baño 1	7.93 m ²
Vivienda	Nivel 2	Dormitorio 1	20.21 m ²
Vivienda	Nivel 2	Superficies construidas	5.15 m ²
Vivienda			43.23 m ²
Nivel 2			43.23 m ²
TOTAL SUPERFICIE UTIL			210.45 m²
Planta Baja			177.93 m ²
Pergola (100%)			27.30 m ²
Paseo cubierto (100%)			11.86 m ²
Planta Primera			53.08 m ²
Trastero			8.17 m ²
Acceso			1.19 m ²
TOTAL SUP. CONSTRUIDA			248.95 m²

