



## Nowe wille położone w gminie Aspe.

Villa - Rynek pierwotny

500 000 euro



190 m<sup>2</sup>



4 pokoje



2025



25 km

### SZCZEGÓŁY OFERTY:

- Nr oferty: N8934
- Typ oferty: Na sprzedaż
- Rok budowy: 2025
- Ilość pięter: 1
- Ilość łazienek: 3
- Ilość toalet: 0

### UDOGODNIENIA:

- Ogród
- Osiedle zamknięte
- Pomieszczenie gospodarcze

---

## CHARAKTERYSTYKA INWESTYCJI:

Nowe wille z kilkoma modelami do wyboru, z 2, 3 lub 4 sypialniami, parterowe lub dwupoziomowe, z płytami lub konstrukcją szkieletową: dokładna cena zostanie obliczona w zależności od wybranego modelu i działki.

Wszystkie wille są budowane na działkach o powierzchni ponad 10 000 m<sup>2</sup>, z czego około 2500 m<sup>2</sup> zostanie ogrodzone.

Wille posiadają kuchnię amerykańską z salonem, szafy wnękowe, prywatny basen, werandę, schowek i miejsce parkingowe na zewnątrz.

Do wyboru jest kilka działek, do obliczenia ceny przyjęto działkę o cenie 75 000 euro (w przypadku wyboru innej działki należy dopłacić różnicę w zależności od jej ceny).

Realizacja na zasadzie autopromocji, oddanie do użytku w ciągu około 12 miesięcy od uzyskania pozwolenia na budowę.

Jeśli szukasz spokojnej okolicy, w pobliżu typowych hiszpańskich miasteczek, z dala od tłumów turystów, w otoczeniu gór, z bardzo dużą działką i około 30 minut od morza, to jest to dom dla Ciebie.

Aspe to typowa hiszpańska miejscowość z wszystkimi udogodnieniami niezbędnymi do codziennego życia, otoczona górami i kilkoma miejscami o pięknej przyrodzie, gdzie można uprawiać turystykę pieszą lub rowerową.

Położone 25 km od plaży, 9 km od Elche i około 20 km od lotniska w Alicante.

752



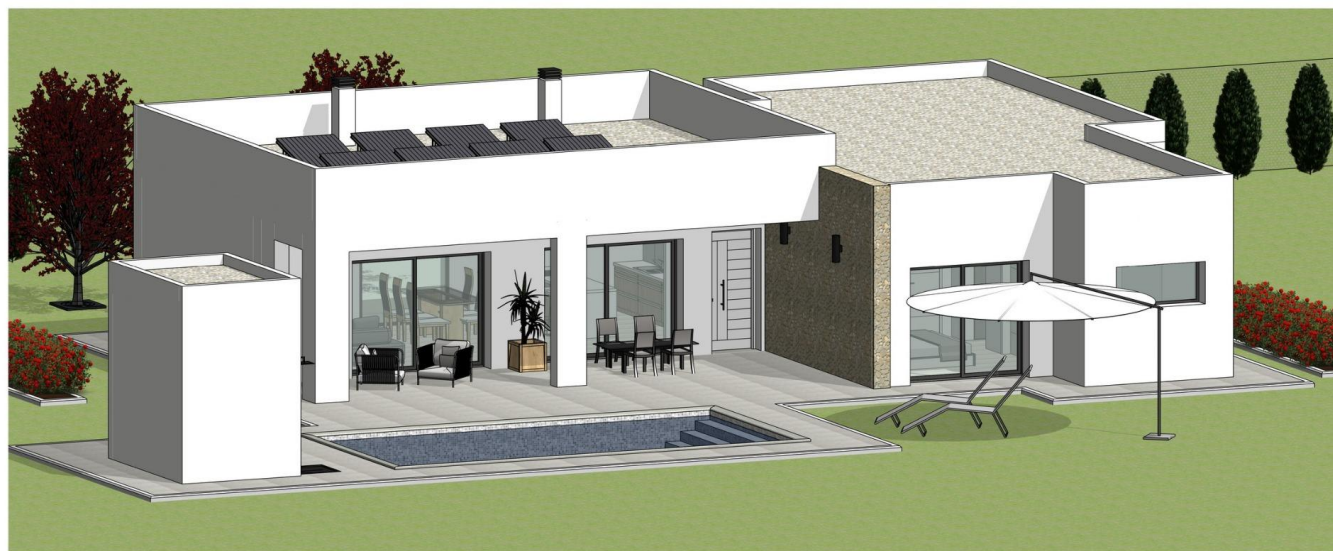






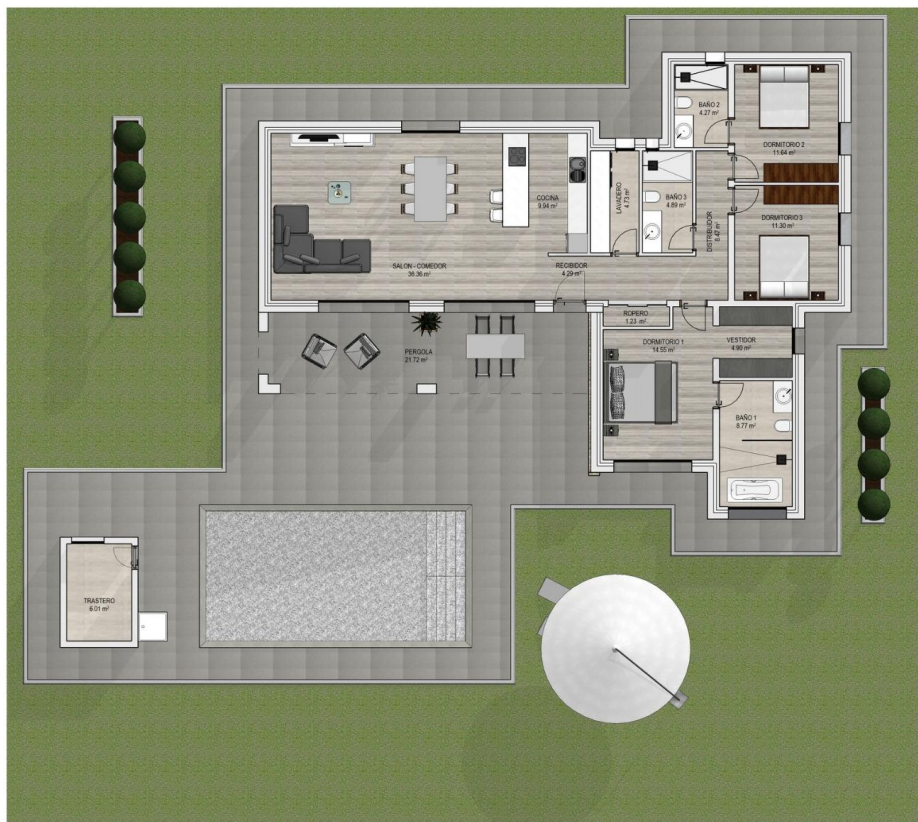


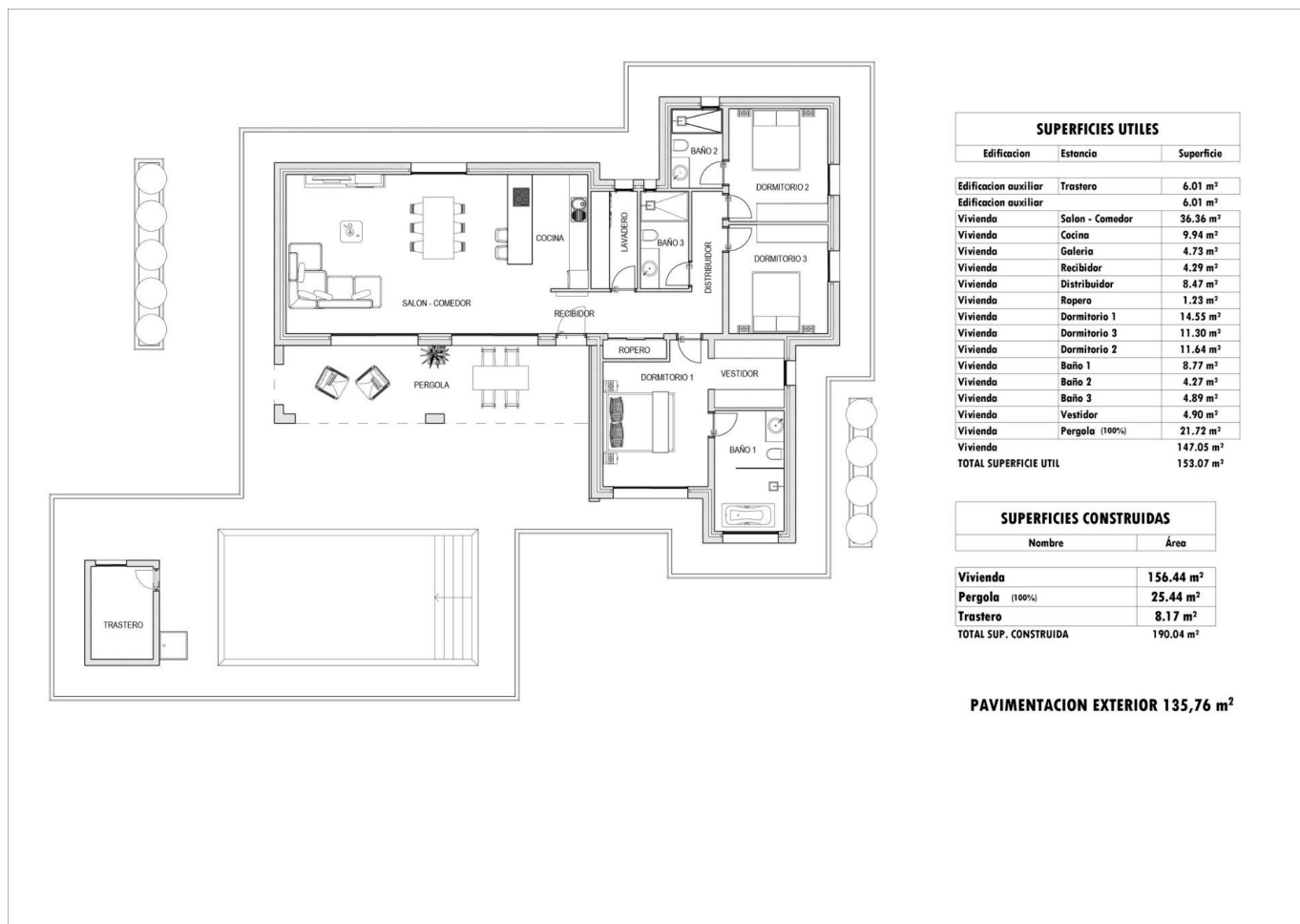




SUPERFICIES UTILES		
Edificacion	Estancia	Superficie
Edificacion auxiliar	Trastero	6.01 m <sup>2</sup>
Edificacion auxiliar		6.01 m <sup>2</sup>
Vivienda	Salon - Comedor	36.36 m <sup>2</sup>
Vivienda	Cocina	9.94 m <sup>2</sup>
Vivienda	Galeria	4.73 m <sup>2</sup>
Vivienda	Recibidor	4.29 m <sup>2</sup>
Vivienda	Distribuidor	8.47 m <sup>2</sup>
Vivienda	Ropero	1.23 m <sup>2</sup>
Vivienda	Dormitorio 1	14.55 m <sup>2</sup>
Vivienda	Dormitorio 3	11.30 m <sup>2</sup>
Vivienda	Dormitorio 2	11.64 m <sup>2</sup>
Vivienda	Baño 1	8.77 m <sup>2</sup>
Vivienda	Baño 2	4.27 m <sup>2</sup>
Vivienda	Baño 3	4.89 m <sup>2</sup>
Vivienda	Vestidor	4.90 m <sup>2</sup>
Vivienda	Pergola	21.72 m <sup>2</sup>
Vivienda		147.05 m <sup>2</sup>
<b>TOTAL SUPERFICIE UTIL</b>		<b>153.07 m<sup>2</sup></b>

SUPERFICIES CONSTRUIDAS	
Nombre	Área
Vivienda	156.44 m <sup>2</sup>
Pergola	25.44 m <sup>2</sup>
Trastero	8.17 m <sup>2</sup>
<b>TOTAL SUP. CONSTRUIDA</b>	<b>190.04 m<sup>2</sup></b>

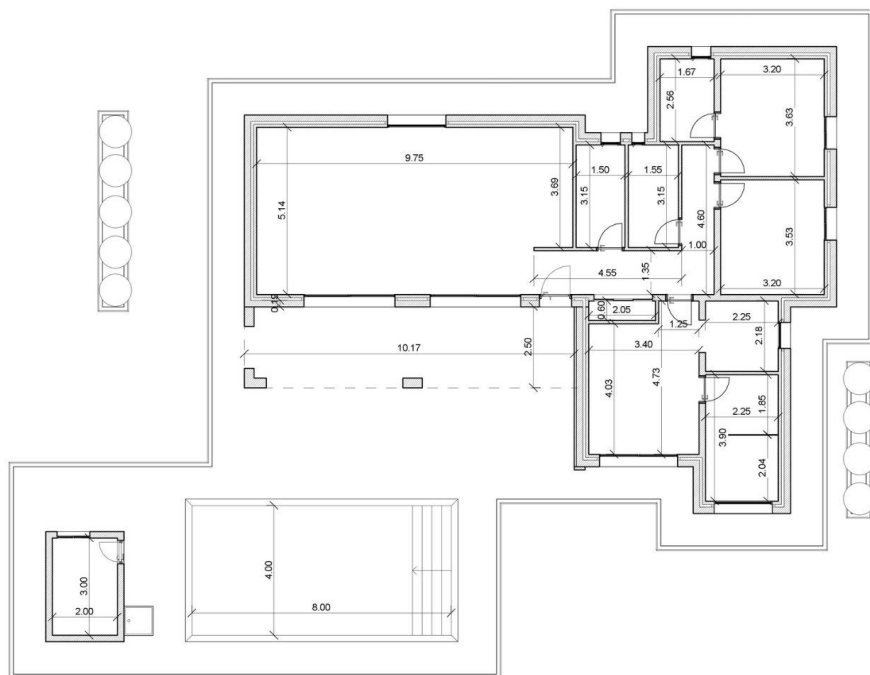




SUPERFICIES UTILES		
Edificacion	Estancia	Superficie
Edificacion auxiliar	Trastero	6.01 m <sup>2</sup>
Edificacion auxiliar		6.01 m <sup>2</sup>
Vivienda	Salon - Comedor	36.36 m <sup>2</sup>
Vivienda	Cocina	9.94 m <sup>2</sup>
Vivienda	Galeria	4.73 m <sup>2</sup>
Vivienda	Recibidor	4.29 m <sup>2</sup>
Vivienda	Distribuidor	8.47 m <sup>2</sup>
Vivienda	Ropero	1.23 m <sup>2</sup>
Vivienda	Dormitorio 1	14.55 m <sup>2</sup>
Vivienda	Dormitorio 3	11.30 m <sup>2</sup>
Vivienda	Dormitorio 2	11.64 m <sup>2</sup>
Vivienda	Baño 1	8.77 m <sup>2</sup>
Vivienda	Baño 2	4.27 m <sup>2</sup>
Vivienda	Baño 3	4.89 m <sup>2</sup>
Vivienda	Vestidor	4.90 m <sup>2</sup>
Vivienda	Pergola (100%)	21.72 m <sup>2</sup>
Vivienda		147.05 m <sup>2</sup>
<b>TOTAL SUPERFICIE UTIL</b>		<b>153.07 m<sup>2</sup></b>

SUPERFICIES CONSTRUIDAS		
	Nombre	Área
Vivienda		156.44 m <sup>2</sup>
Vivienda	(100%) Pergola	25.44 m <sup>2</sup>
Vivienda	Trastero	8.17 m <sup>2</sup>
<b>TOTAL SUP. CONSTRUIDA</b>		<b>190.04 m<sup>2</sup></b>

**PAVIMENTACION EXTERIOR 135,76 m<sup>2</sup>**



### SUPERFICIES UTILES

Edificacion	Estanca	Superficie
Edificacion auxiliar	Trastero	6.01 m <sup>2</sup>
Edificacion auxiliar		6.01 m <sup>2</sup>
Vivienda	Salon - Comedor	36.36 m <sup>2</sup>
Vivienda	Cocina	9.94 m <sup>2</sup>
Vivienda	Galeria	4.73 m <sup>2</sup>
Vivienda	Recibidor	4.29 m <sup>2</sup>
Vivienda	Distribuidor	8.47 m <sup>2</sup>
Vivienda	Ropero	1.23 m <sup>2</sup>
Vivienda	Dormitorio 1	14.55 m <sup>2</sup>
Vivienda	Dormitorio 3	11.30 m <sup>2</sup>
Vivienda	Dormitorio 2	11.64 m <sup>2</sup>
Vivienda	Baño 1	8.77 m <sup>2</sup>
Vivienda	Baño 2	4.27 m <sup>2</sup>
Vivienda	Baño 3	4.89 m <sup>2</sup>
Vivienda	Vestidor	4.90 m <sup>2</sup>
Vivienda	Pergola (100%)	21.72 m <sup>2</sup>
Vivienda		147.05 m <sup>2</sup>
<b>TOTAL SUPERFICIE UTIL</b>		<b>153.07 m<sup>2</sup></b>

### SUPERFICIES CONSTRUIDAS

Nombre	Área
Vivienda	156.44 m <sup>2</sup>
Pergola (100%)	25.44 m <sup>2</sup>
Trastero	8.17 m <sup>2</sup>
<b>TOTAL SUP. CONSTRUIDA</b>	<b>190.04 m<sup>2</sup></b>

**PAVIMENTACION EXTERIOR 135,76 m<sup>2</sup>**

