



## Nowe wille położone w gminie Aspe.

Villa - Rynek pierwotny

498 000 euro



188 m<sup>2</sup>



4 pokoje



2025



25 km

### SZCZEGÓŁY OFERTY:

- Nr oferty: N8935
- Typ oferty: Na sprzedaż
- Rok budowy: 2025
- Ilość pięter: 1
- Ilość łazienek: 3
- Ilość toalet: 0

### UDOGODNIENIA:

- Ogród
- Osiedle zamknięte
- Pomieszczenie gospodarcze

---

## CHARAKTERYSTYKA INWESTYCJI:

Nowe wille z kilkoma modelami do wyboru, z 2, 3 lub 4 sypialniami, parterowe lub dwupoziomowe, z płytami lub konstrukcją szkieletową: dokładna cena zostanie obliczona w zależności od wybranego modelu i działki.

Wszystkie wille są budowane na działkach o powierzchni ponad 10 000 m<sup>2</sup>, z czego około 2500 m<sup>2</sup> zostanie ogrodzone.

Wille posiadają kuchnię amerykańską z salonem, szafy wnękowe, prywatny basen, werandę, schowek i miejsce parkingowe na zewnątrz.

Do wyboru jest kilka działek, do obliczenia ceny przyjęto działkę o cenie 75 000 euro (w przypadku wyboru innej działki należy dopłacić różnicę w zależności od jej ceny).

Realizacja na zasadzie autopromocji, oddanie do użytku w ciągu około 12 miesięcy od uzyskania pozwolenia na budowę.

Jeśli szukasz spokojnej okolicy, w pobliżu typowych hiszpańskich miasteczek, z dala od tłumów turystów, w otoczeniu gór, z bardzo dużą działką i około 30 minut od morza, to jest to dom dla Ciebie.

Aspe to typowa hiszpańska miejscowość z wszystkimi udogodnieniami niezbędnymi do codziennego życia, otoczona górami i kilkoma miejscami o pięknej przyrodzie, gdzie można uprawiać turystykę pieszą lub rowerową.

Położone 25 km od plaży, 9 km od Elche i około 20 km od lotniska w Alicante.

752









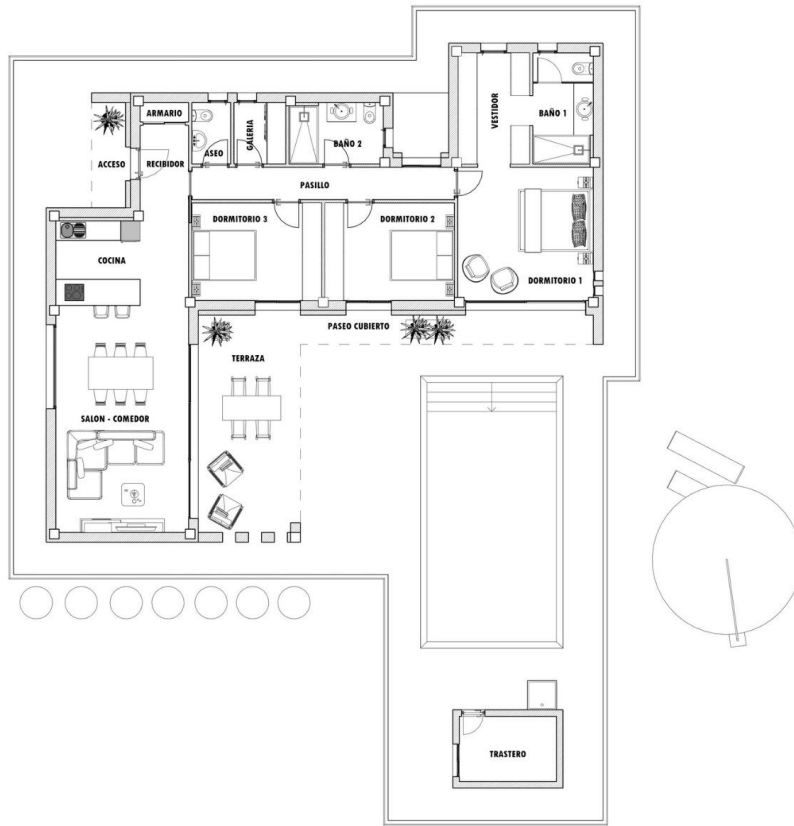




| Superficies Útiles     |                  |                             |
|------------------------|------------------|-----------------------------|
| Edificación            | Nombre           | Área                        |
| Edificación auxiliar   | Trastero         | 6.01 m <sup>2</sup>         |
| Edificación auxiliar   |                  | 6.01 m <sup>2</sup>         |
| Vivienda               | Dormitorio 3     | 12.00 m <sup>2</sup>        |
| Vivienda               | Dormitorio 2     | 12.00 m <sup>2</sup>        |
| Vivienda               | Dormitorio 1     | 17.13 m <sup>2</sup>        |
| Vivienda               | Vestidor         | 7.55 m <sup>2</sup>         |
| Vivienda               | Baño 1           | 6.38 m <sup>2</sup>         |
| Vivienda               | Baño 2           | 5.51 m <sup>2</sup>         |
| Vivienda               | Galería          | 3.04 m <sup>2</sup>         |
| Vivienda               | Aseo             | 2.28 m <sup>2</sup>         |
| Vivienda               | Pasillo          | 8.10 m <sup>2</sup>         |
| Vivienda               | Armario          | 0.90 m <sup>2</sup>         |
| Vivienda               | Recibidor        | 4.27 m <sup>2</sup>         |
| Vivienda               | Cocina           | 11.08 m <sup>2</sup>        |
| Vivienda               | Salon - Comedor  | 28.69 m <sup>2</sup>        |
| Vivienda               | Terraza cubierta | 21.58 m <sup>2</sup>        |
| Vivienda               | Acceso cubierto  | 3.90 m <sup>2</sup>         |
| Vivienda               | Paseo cubierto   | 9.48 m <sup>2</sup>         |
| Vivienda               |                  | 153.89 m <sup>2</sup>       |
| <b>TOTAL SUP. UTIL</b> |                  | <b>159.90 m<sup>2</sup></b> |

| Superficie Construida        |                             |
|------------------------------|-----------------------------|
| Nombre                       | Área                        |
| Vivienda                     | 143.57 m <sup>2</sup>       |
| Acceso Cubierto              | 4.26 m <sup>2</sup>         |
| Paseo Cubierto               | 9.80 m <sup>2</sup>         |
| Pergola                      | 22.52 m <sup>2</sup>        |
| Trastero                     | 8.17 m <sup>2</sup>         |
| <b>TOTAL SUP. CONSTRUIDA</b> | <b>188.32 m<sup>2</sup></b> |

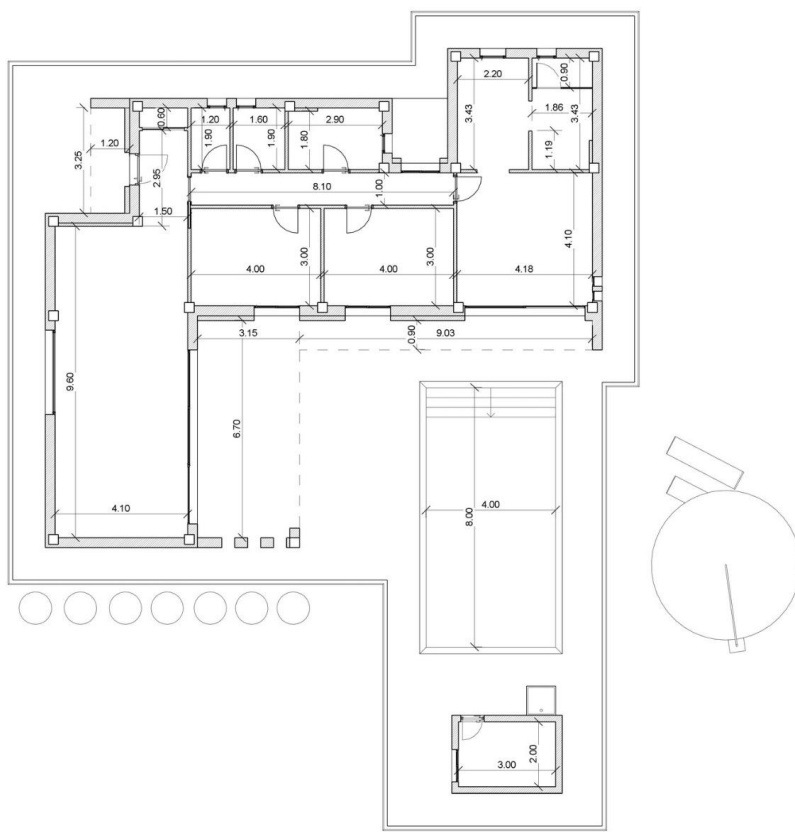




| Superficies Utiles          |                  |                             |
|-----------------------------|------------------|-----------------------------|
| Edificacion                 | Nombre           | Área                        |
| Edificacion auxiliar        | Trastero         | 6.01 m <sup>2</sup>         |
| <b>Edificacion auxiliar</b> |                  | <b>6.01 m<sup>2</sup></b>   |
| Vivienda                    | Dormitorio 3     | 12.00 m <sup>2</sup>        |
| Vivienda                    | Dormitorio 2     | 12.00 m <sup>2</sup>        |
| Vivienda                    | Dormitorio 1     | 17.13 m <sup>2</sup>        |
| Vivienda                    | Vestidor         | 7.55 m <sup>2</sup>         |
| Vivienda                    | Baño 1           | 6.38 m <sup>2</sup>         |
| Vivienda                    | Baño 2           | 5.51 m <sup>2</sup>         |
| Vivienda                    | Galeria          | 3.04 m <sup>2</sup>         |
| Vivienda                    | Aseo             | 2.28 m <sup>2</sup>         |
| Vivienda                    | Pasillo          | 8.10 m <sup>2</sup>         |
| Vivienda                    | Armario          | 0.90 m <sup>2</sup>         |
| Vivienda                    | Recibidor        | 4.27 m <sup>2</sup>         |
| Vivienda                    | Cocina           | 11.08 m <sup>2</sup>        |
| Vivienda                    | Salon - Comedor  | 28.69 m <sup>2</sup>        |
| Vivienda                    | Terraza cubierta | 21.58 m <sup>2</sup>        |
| Vivienda                    | Acceso cubierto  | 3.90 m <sup>2</sup>         |
| Vivienda                    | Paseo cubierto   | 9.48 m <sup>2</sup>         |
| Vivienda                    |                  | 153.89 m <sup>2</sup>       |
| <b>TOTAL SUP. UTIL</b>      |                  | <b>159.90 m<sup>2</sup></b> |

| Superficie Construida                             |                       |
|---|-----------------------|
| Nombre  | Área                  |
| Vivienda  | 143.57 m <sup>2</sup> |
| Acceso Cubierto                                   | 4.26 m <sup>2</sup>   |
| Paseo Cubierto                                    | 9.80 m <sup>2</sup>   |
| Pergola   | 22.52 m <sup>2</sup>  |
| Trastero  | 8.17 m <sup>2</sup>   |
| <b>TOTAL SUP. CONSTRUIDA 188.32 m<sup>2</sup></b> |                       |

**PAVIMENTO EXTERIOR 131.67 m<sup>2</sup>**



| Superficies Útiles          |                  |                             |
|-----------------------------|------------------|-----------------------------|
| Edificación                 | Nombre           | Área                        |
| Edificación auxiliar        | Trastero         | 6.01 m <sup>2</sup>         |
| <b>Edificación auxiliar</b> |                  | <b>6.01 m<sup>2</sup></b>   |
| Vivienda                    | Dormitorio 3     | 12.00 m <sup>2</sup>        |
| Vivienda                    | Dormitorio 2     | 12.00 m <sup>2</sup>        |
| Vivienda                    | Dormitorio 1     | 17.13 m <sup>2</sup>        |
| Vivienda                    | Vestidor         | 7.55 m <sup>2</sup>         |
| Vivienda                    | Baño 1           | 6.38 m <sup>2</sup>         |
| Vivienda                    | Baño 2           | 5.51 m <sup>2</sup>         |
| Vivienda                    | Galería          | 3.04 m <sup>2</sup>         |
| Vivienda                    | Aseo             | 2.28 m <sup>2</sup>         |
| Vivienda                    | Pasillo          | 8.10 m <sup>2</sup>         |
| Vivienda                    | Armario          | 0.90 m <sup>2</sup>         |
| Vivienda                    | Recibidor        | 4.27 m <sup>2</sup>         |
| Vivienda                    | Cocina           | 11.08 m <sup>2</sup>        |
| Vivienda                    | Salon - Comedor  | 28.69 m <sup>2</sup>        |
| Vivienda                    | Terraza cubierta | 21.58 m <sup>2</sup>        |
| Vivienda                    | Acceso cubierto  | 3.90 m <sup>2</sup>         |
| Vivienda                    | Paseo cubierto   | 9.48 m <sup>2</sup>         |
| <b>Vivienda</b>             |                  | <b>153.89 m<sup>2</sup></b> |
| <b>TOTAL SUP. UTIL</b>      |                  | <b>159.90 m<sup>2</sup></b> |

| Superficie Construida                             |                       |
|---|-----------------------|
| Nombre  | Área                  |
| Vivienda  | 143.57 m <sup>2</sup> |
| Acceso Cubierto                                   | 4.26 m <sup>2</sup>   |
| Paseo Cubierto                                    | 9.80 m <sup>2</sup>   |
| Pergola   | 22.52 m <sup>2</sup>  |
| Trastero  | 8.17 m <sup>2</sup>   |
| <b>TOTAL SUP. CONSTRUIDA 188.32 m<sup>2</sup></b> |                       |

**PAVIMENTO EXTERIOR 131.67 m<sup>2</sup>**

