



## NOWE WILLE W VISTABELLA GOLF RESORT

Villa - Rynek pierwotny

465 000 euro



118 m<sup>2</sup>



4 pokoje



2024



17 km

### SZCZEGÓŁY OFERTY:

- Nr oferty: N6658
- Typ oferty: Na sprzedaż
- Rok budowy: 2024
- Ilość pięter: 2
- Ilość łazienek: 3
- Ilość toalet: 0

### UDOGODNIENIA:

- Ogród
- Osiedle zamknięte

## CHARAKTERYSTYKA INWESTYCJI:

New Build luksusowe wille zbudowane na 2 piętrach położone w Vistabela golf resort, między San Miguel i Los Montesinos w Orihuela Costa.

Wille z 3 sypialniami, 3 łazienkami, salonem na otwartym planie z kuchnią, prywatnym ogrodem z basenem i miejscem parkingowym.

Opcje można mieć prywatne solarium za dodatkową opłatą.

Na Vistabella Golf jest miejsce dla każdego. Kurs jest zaprojektowany tak, że każdy gracz może cieszyć się nim od początku do końca. Jego faliste ulice, strategiczne bunkry lub jeziora są niektóre z cech, które czynią go jednym z najbardziej atrakcyjnych projektów w okolicy, gdzie każdy suw jest wyzwaniem i przyjemnością dla zmysłów.

The 18 Holes of Vistabella Golf, par 72 i ponad 6.000 metrów długości zostały zaprojektowane zgodnie z wytycznymi nowoczesnych pól z 4 tees o wielkiej amplitudzie w każdym otworze, szerokie fairways i podniesione bunkry.

Vistabella Golf dom klubowy & restauracja & lokalne bary & sklepy są w ciągu 5 minut spacerem. Ruchliwe miasto San Miguel de Salinas & Los Montesinos są 5 minut jazdy od hotelu i piękne plaże Blue flag w Guardamar są tylko 15 minut jazdy od hotelu.

Lotnisko w Alicante jest 35 minut od hotelu i nowe lotnisko Corvera Murcia jest 45 minut od hotelu.

752











PLANTA BAJA



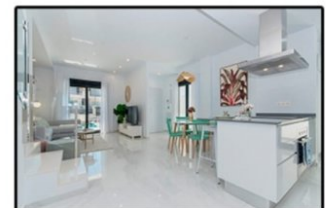
PLANTA PRIMERA



PLANTA CUBIERTAS

### SUPERFICIES

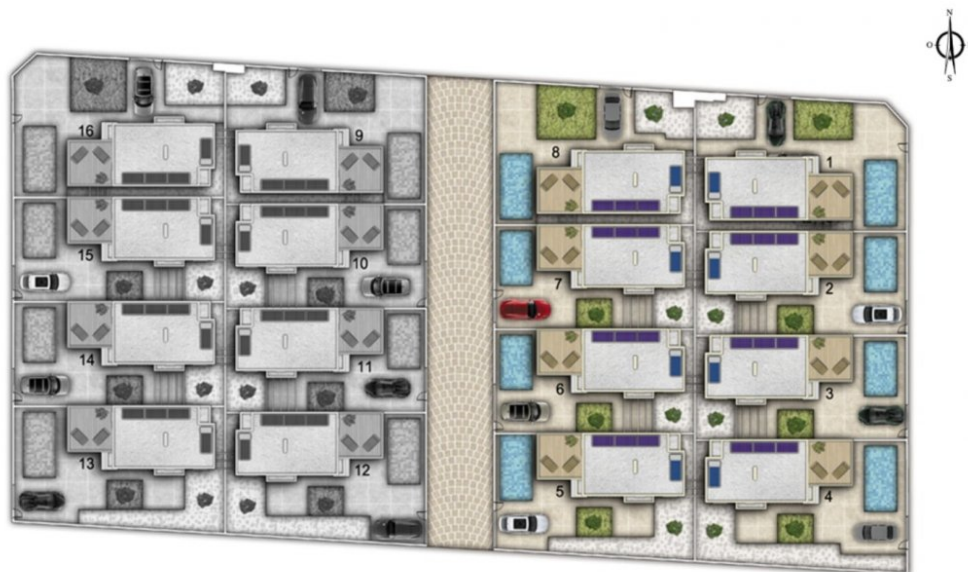
SUP. CONSTRUIDA PB Y P1	118,67 m <sup>2</sup>
TERRAZAS	20,70 m <sup>2</sup>
TOTAL	139,37 m <sup>2</sup>



### SOLARIUM OPCIONAL OPTIONAL SOLARIUM

SOLARIUM	46,30 m <sup>2</sup>
----------	----------------------

**3 DORMITORIOS + 3 BAÑOS  
3 BEDROOMS + 3 BATHROOMS**



FASE 1	
Parcela/Plot 1	230,29 m <sup>2</sup>
Parcela/Plot 2	183,77 m <sup>2</sup>
Parcela/Plot 3	183,74 m <sup>2</sup>
Parcela/Plot 4	228,18 m <sup>2</sup>
Parcela/Plot 5	206,61 m <sup>2</sup>
Parcela/Plot 6	174,09 m <sup>2</sup>
Parcela/Plot 7	174,09 m <sup>2</sup>
Parcela/Plot 8	228,34 m <sup>2</sup>



**CONJUNTO RESIDENCIAL  
DEVELOPMENT PLAN**























































































