



Nowoczesne apartamenty w centrum Torrevieja na Costa Blanca

Penthouse - Rynek pierwotny

349 000 euro



98 m²



3 pokoje



2025



600 m

SZCZEGÓŁY OFERTY:

- Nr oferty: N9334
- Typ oferty: Na sprzedaż
- Rok budowy: 2025
- Ilość pięter: 1
- Ilość łazienek: 2
- Ilość toalet: 0

UDOGODNIENIA:

- Jacuzzi
- Miejsce do grillowania
- Osiedle zamknięte
- Siłownia
- Solarium
- Winda

CHARAKTERYSTYKA INWESTYCJI:

Ekskluzywna inwestycja mieszkaniowa z udogodnieniami premium

Odkryj ekskluzywną inwestycję obejmującą 35 nowoczesnych apartamentów w samym sercu Torrevieja. Oferująca apartamenty z 1, 2 lub 3 sypialniami i 2 lub 3 łazienkami, inwestycja ta obejmuje również luksusowe penthouse'y z prywatnymi solarium. Zaprojektowana z myślą o komforcie i stylu, inwestycja ta łączy w sobie współczesną architekturę z wysokiej jakości wykończeniem i wyjątkowymi udogodnieniami wspólnymi.

Doskonała lokalizacja w centrum Torrevieja

Położona zaledwie 600 metrów od plaży Acequion, inwestycja ta cieszy się jedną z najbardziej uprzywilejowanych lokalizacji w Torrevieja. Dzięki supermarketom, restauracjom, placówkom medycznym, sklepom i środkom transportu publicznego w odległości spaceru, jest to idealny wybór dla osób poszukujących komfortowego śródziemnomorskiego stylu życia w pobliżu wszystkich udogodnień. Torrevieja słynie z łagodnego klimatu śródziemnomorskiego, pięknych piaszczystych plaż i tętniących życiem nadmorskich promenad, co czyni ją jednym z najpopularniejszych miejsc na Costa Blanca.

Obiekty w stylu kurortowym zapewniające dobre samopoczucie i relaks

Budynek oferuje wyjątkowy zakres udogodnień wspólnych. Na parterze znajduje się podgrzewany basen, klub towarzyski i w pełni wyposażona siłownia. Solarium na dachu stanowi prawdziwą oazę relaksu z leżakami, sauną fińską, miejscem do grillowania i mini basenem z jacuzzi. Na dach prowadzą zarówno schody, jak i winda, zapewniając komfort i dostępność dla wszystkich mieszkańców.

Wysokiej jakości domy o nowoczesnym designie

Te nowo wybudowane apartamenty mają otwarte kuchnie w stylu amerykańskim połączone z salonem, przestronne tarasy, szafy wnękowe i w pełni wyposażone kuchnie ze sprzętem AGD. Łazienki są wyposażone w meble, kabiny prysznicowe i ogrzewanie podłogowe dla maksymalnego komfortu. Jest też przygotowanie do montażu klimatyzacji kanałowej. Za dodatkową opłatą dostępne są opcjonalne parkingi podziemne i pomieszczenia magazynowe.

Otoczone naturą i pięknym wybrzeża

Torrevieja słynie z naturalnych lagun solnych i chronionych parków przyrodniczych. Park przyrodniczy La Mata i Torrevieja znajduje się w niewielkiej odległości od miasta i oferuje piękne szlaki oraz zachwycające różowe i zielone jeziora solne. To wyjątkowe środowisko zapewnia zdrowy styl życia i zapierające dech w piersiach krajobrazy.

Odległości do najważniejszych punktów

Plaża Acequion 0,6 km

Marina Torrevieja 1,5 km

Park przyrodniczy La Mata 4 km

Villamartin Golf 8 km

Lotnisko w Alicante 45 km

Lotnisko w Murcji 60 km

Żyj w stylu śródziemnomorskim

Nie przegap okazji, aby stać się właścicielem nowoczesnego domu w jednym z najbardziej pożądanym nadmorskich miast Hiszpanii. Skontaktuj się z nami już dziś, aby umówić się na wizytę i zapewnić sobie miejsce w tej wyjątkowej nowej inwestycji.

752



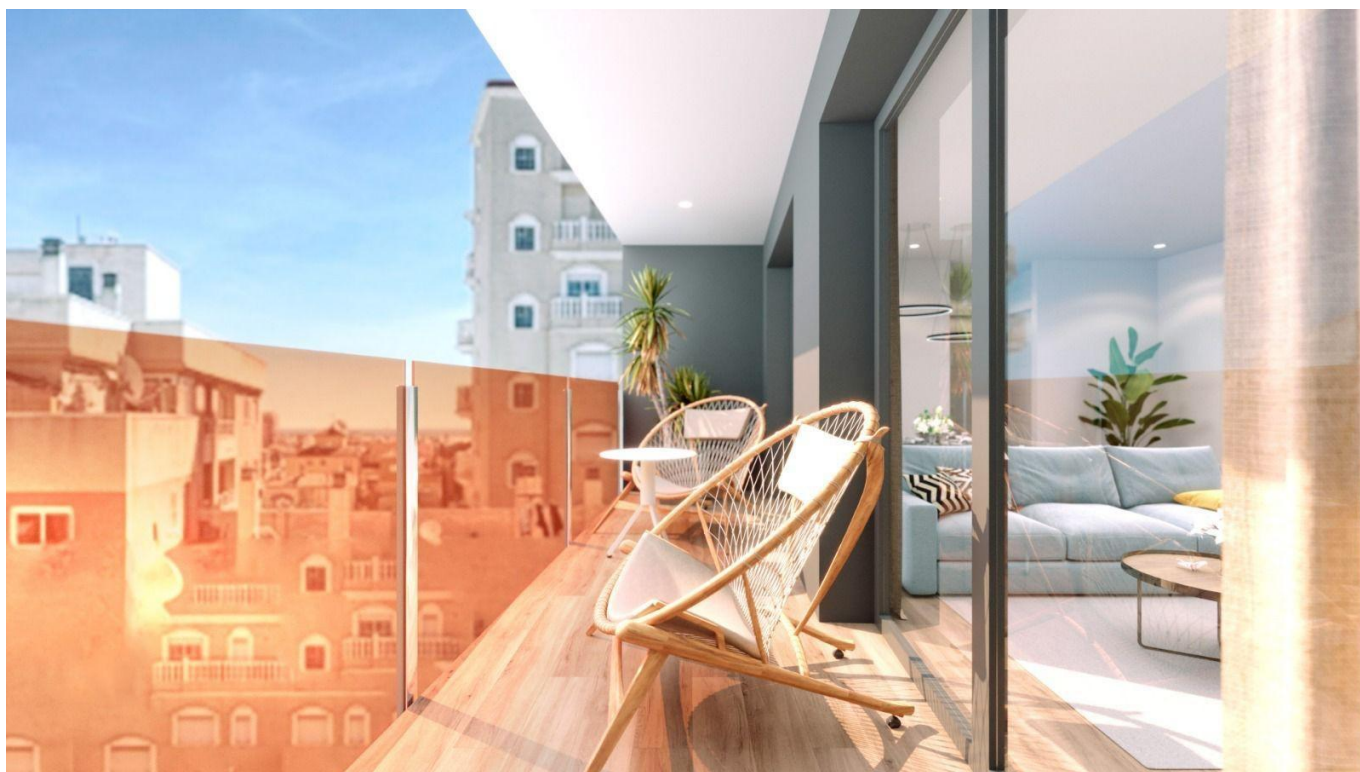


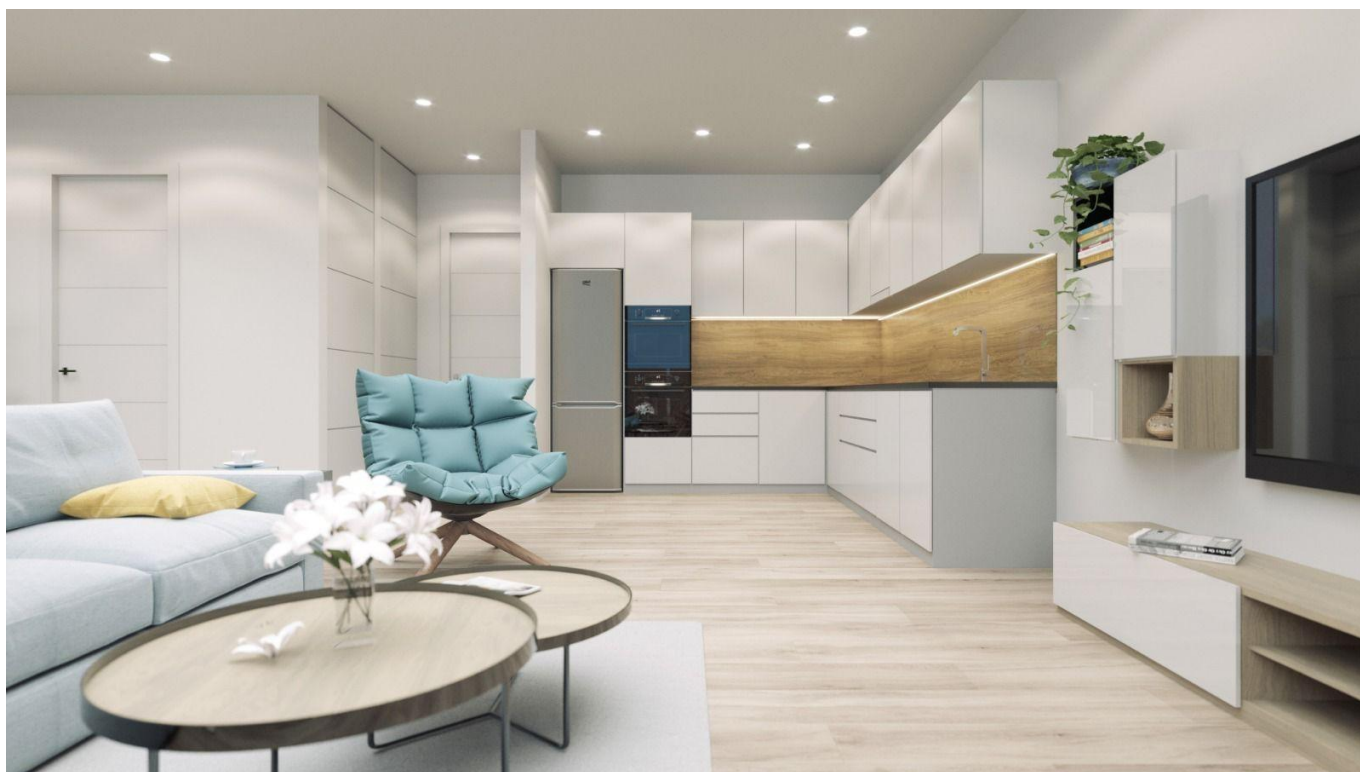


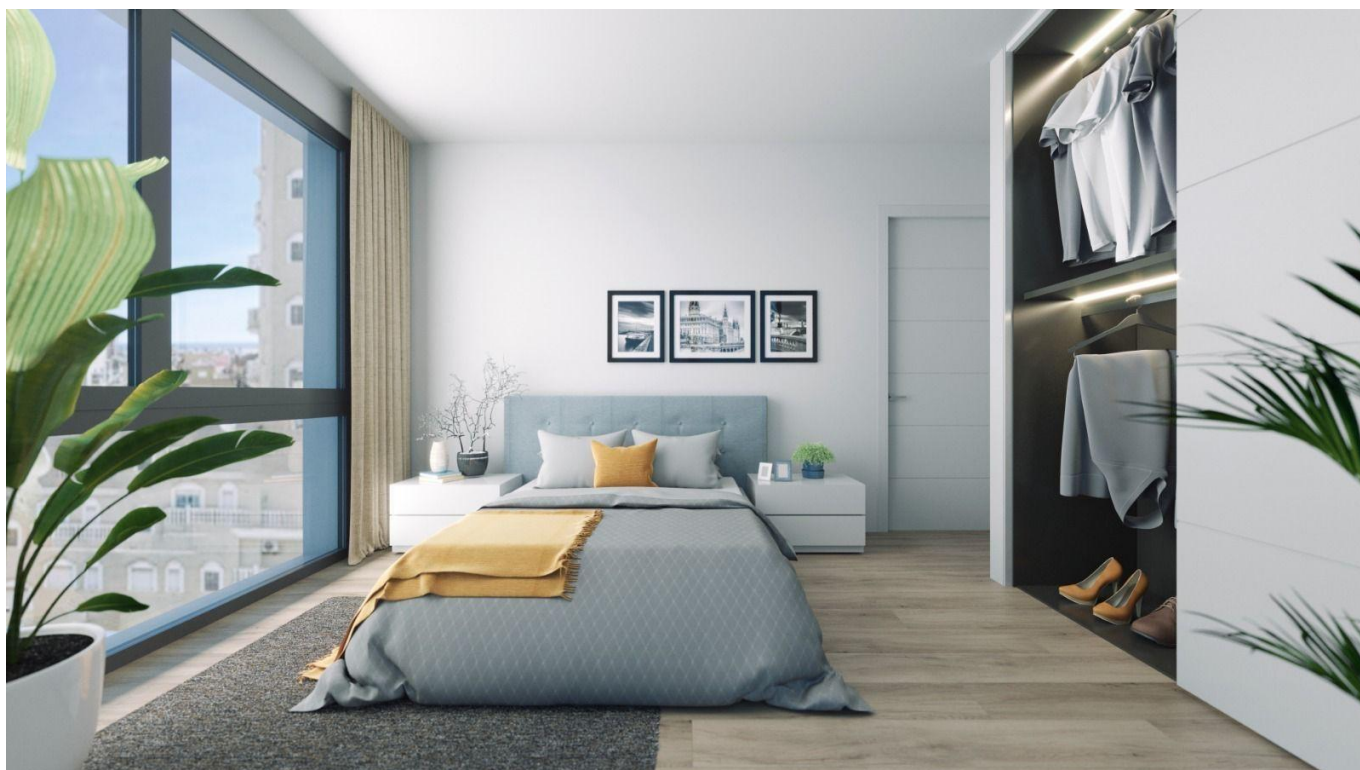








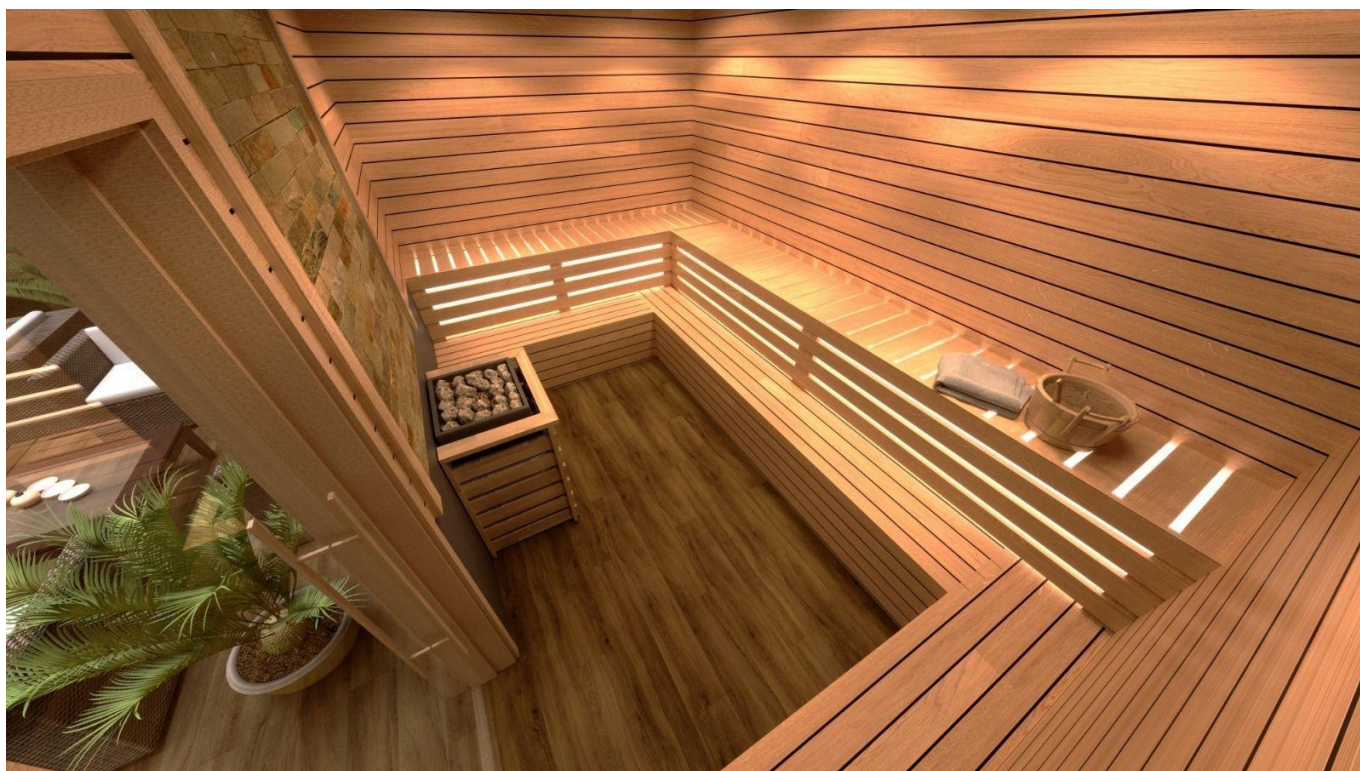


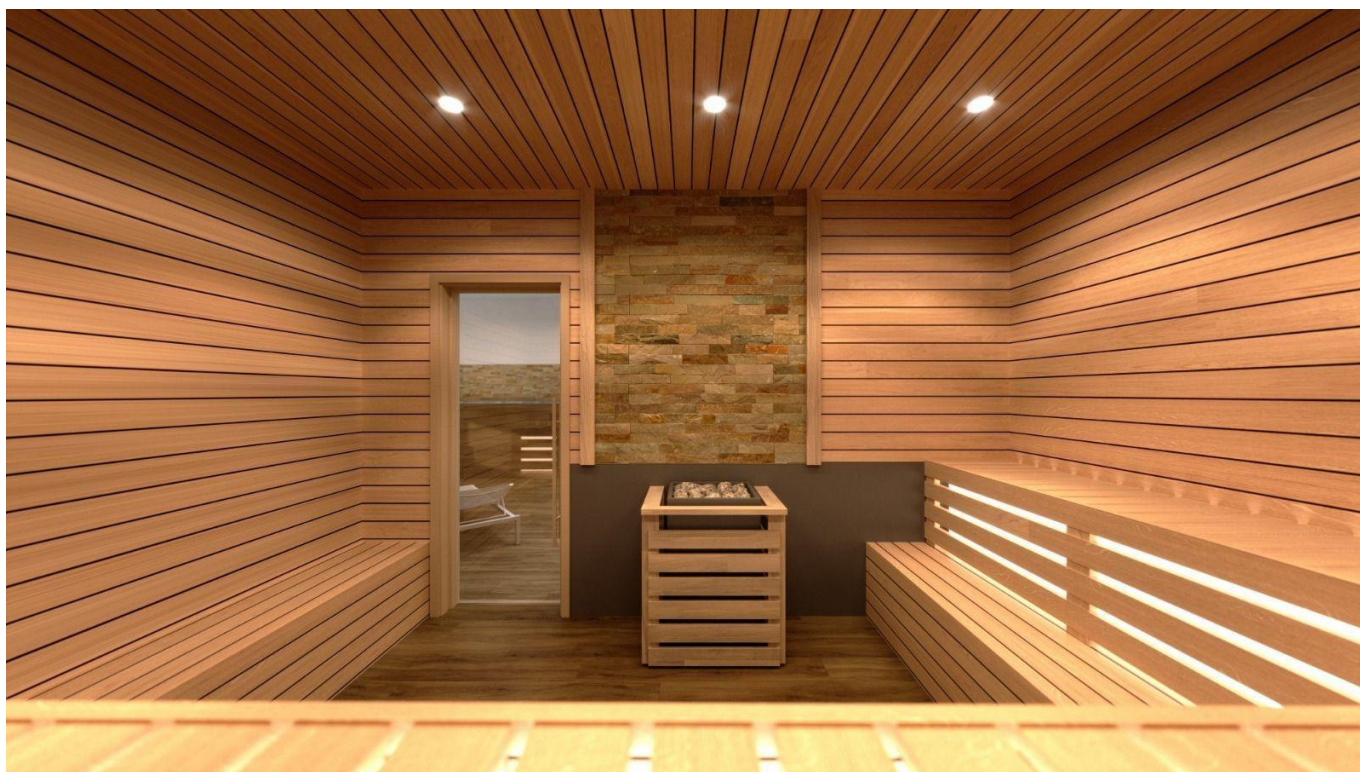




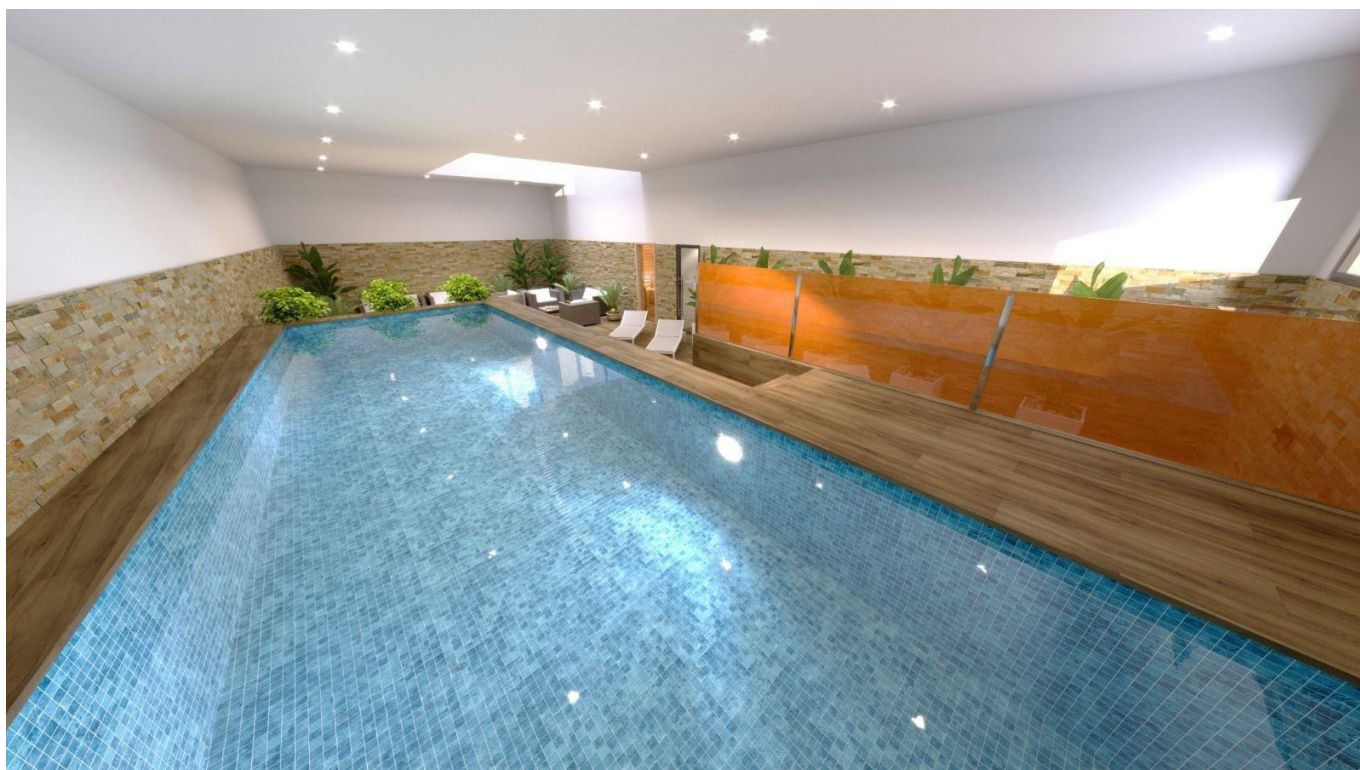
















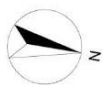
PLANTA ÁTICO



VIVIENDA 5C	SUPERFICIE
VESTÍBULO	8,10
DORM. 1	11,05
BAÑO 1	3,70
DORM. 2	13,04
BAÑO 2	3,53
SALÓN-COMEDOR-COCINA	33,31
TOTAL SUP. ÚTIL INTERIOR VIVIENDA	72,73 m2
TOTAL SUP. CONSTRUIDA VIV + PP + ZC	98,36 m2
TERRAZA	19,34
SOLARIUM	35,04
TOTAL SUP. VIV+ PP + ZC+ TERRAZA + SOLARIUM	152,07 m2



Plano orientativo sujeto a modificaciones en proyecto. No constituye un documento contractual. Será sustituido por otro en el momento de la firma de la compra-venta. La distribución de los muebles de cocina, como del resto de la decoración, es meramente orientativa.



VIVIENDA 5C	SUPERFICIE
VESTÍBULO	8,10
DORM. 1	11,05
BAÑO 1	3,70
DORM. 2	13,04
BAÑO 2	3,53
SALÓN-COMEDOR-COCINA	33,31
TOTAL SUP. ÚTIL INTERIOR VIVIENDA	72,73 m2
TOTAL SUP. CONSTRUIDA VIV + PP + ZC	98,36 m2
TERRAZA	19,34
SOLARIUM	35,04
TOTAL SUP. VIV+ PP + ZC+ TERRAZA + SOLARIUM	152,07 m2



Plano orientativo sujeto a modificaciones en proyecto. No constituye un documento contractual. Será sustituido por otro en el momento de la firma de la compra-venta. La distribución de los muebles de cocina, como del resto de la decoración, es meramente orientativa.

