



Nowoczesne apartamenty w El Verger – życie na wybrzeżu zaledwie 500 metrów od plaży

Penthouse - Rynek pierwotny

410 000 euro



83 m²



3 pokoje



2026



500 m

SZCZEGÓŁY OFERTY:

- Nr oferty: SP1058
- Typ oferty: Na sprzedaż
- Rok budowy: 2026
- Ilość pięter: 1
- Ilość łazienek: 2
- Ilość toalet: 0

UDOGODNIENIA:

- Klimatyzacja
- Osiedle zamknięte
- Siłownia
- Winda

CHARAKTERYSTYKA INWESTYCJI:

Apartamenty z dużymi tarasami i udogodnieniami premium

Ta nowa inwestycja mieszkaniowa w El Verger oferuje nowoczesne apartamenty z 1, 2 i 3 sypialniami oraz przestronnymi tarasami, zaprojektowane tak, aby cieszyć się śródziemnomorskim światłem i życiem na świeżym powietrzu przez cały rok. Projekt obejmuje rozległe tereny zielone, wspólny basen oraz szeroki wachlarz udogodnień, które poprawią jakość życia mieszkańców.

Każdy dom wyposażony jest w wysokiej jakości wykończenia, w tym w pełni wyposażoną kuchnię z płytą indukcyjną, okapem, zintegrowanym piekarnikiem i kuchenką mikrofalową, a także kompletny system klimatyzacji i ogrzewanie podłogowe w łazienkach.

Doskonała lokalizacja w pobliżu Denia i Morza Śródziemnego

Osiedle położone jest w spokojnej, ale dobrze skomunikowanej okolicy El Verger, zaledwie 500 metrów od plaży i 5 minut spacerem od centrum miasta, gdzie znajdują się wszystkie niezbędne usługi, takie jak sklepy, restauracje, szkoły i ośrodki zdrowia.

Ciesz się naturalnym i relaksującym otoczeniem pełnym zieleni, z bezpośrednim dostępem do ścieżki rowerowej, która łączy się z Denia wzdłuż malowniczej Carretera de las Marinas.

Wyjątkowe tereny wspólne i zrównoważony styl życia

Zaprojektowany z myślą o aktywnym i towarzyskim stylu życia, ten kompleks mieszkaniowy obejmuje:

- Basen z miejscami do opalania
- Portiernia i inteligentne szafki
- Parking zewnętrzny i parking dla rowerów z punktami ładowania pojazdów elektrycznych
- Ścieżka rowerowa i biegowa na terenie kompleksu
- Siłownia i miejsce do ćwiczeń na świeżym powietrzu
- Przestrzeń coworkingowa i gastroteca na imprezy
- Sauna, jacuzzi i strefa relaksu
- Miejsce na piknik i boisko do gry w petanque

Odległości do najważniejszych atrakcji:

- Plaża: 0,5 km
- Centrum miasta Denia: 9 km
- Centrum handlowe Portal de la Marina: 6 km
- Klub golfowy La Sella: 13 km
- Szpital Marina Salud: 10 km
- Lotnisko w Alicante: 105 km
- Lotnisko w Walencji: 115 km

Projekt uwzględnia również rozwiązania zrównoważone, takie jak wysokowydajne panele

fotowoltaiczne na dachu, które zaspokajają zapotrzebowanie budynku na energię.

Zrównoważony styl życia między naturą a komfortem

El Verger słynie z autentyczności i spokojnego nadmorskiego uroku, co czyni tę lokalizację idealną zarówno do stałego zamieszkania, jak i na wakacje. Dzięki szybkiemu dostępowi do głównych dróg, takich jak droga krajowa N-332 i autostrada AP-7, będziesz cieszyć się doskonałą komunikacją, mieszkając w harmonii z naturą.

Nie przegap okazji, aby stać się właścicielem nowego domu nad morzem. Skontaktuj się z nami już dziś, aby uzyskać więcej informacji lub umówić się na wizytę.

752







Urbanización



-  ALMACÉN
-  APARCAMIENTO BICICLETAS
-  GASTROTECA
-  GIMNASIO
-  MULTIDEPORTE
-  PISCINA
-  PISCINA INFANTIL
-  PISTA RUNNING
-  PLAYA DE PISCINA
-  SALA MULTIUSOS
-  COWORKING
-  SAUNA
-  ZONAS VERDES O AJARDINADAS



El presente plano comercial, que incluye una parte gráfica y datos relativos a superficies, puede ser objeto de modificaciones ordenadas por los organismos públicos competentes y/o exigencias técnicas o jurídicas, siempre y cuando estén justificadas y no supongan alteraciones sustanciales. El mobiliario mostrado no está incluido y el equipamiento del inmueble será el indicado en la correspondiente memoria de calidades.

V02



El presente plano comercial, que incluye una parte gráfica y datos relativos a superficies, puede ser objeto de modificaciones ordenadas por los organismos públicos competentes y/o exigencias técnicas o jurídicas, siempre y cuando estén justificadas y no supongan alteraciones sustanciales. El mobiliario mostrado no está incluido y el equipamiento del inmueble será el indicado en la correspondiente memoria de calidades.



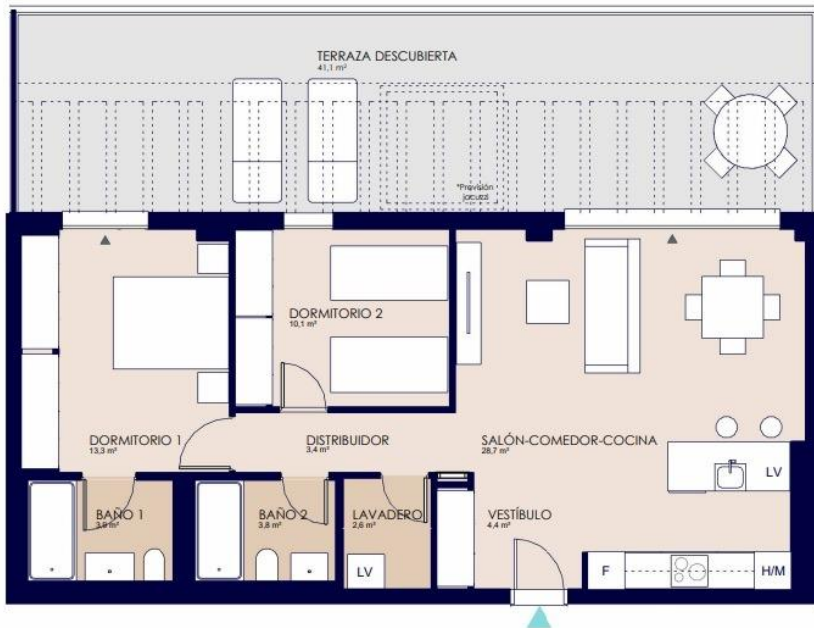
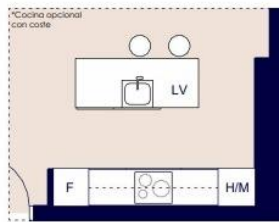
P00 - Bloques 1 y 2



Tipologías



V02



Bloque 1 Esc. 1 P04 B



Superficies

Vivienda **2D**

Superficie útil interior	70,2 m ²
Superficie construida interior	83,11 m ²
Superficie construida exterior	44,29 m ²
Superficie construida ppZC	105,5 m ²
Superficie privativa exterior	0 m ²



