



## Nowoczesne apartamenty w nowym budownictwie w Estepona Golf, Malaga

Mieszkanie na parterze - Rynek pierwotny

365 000 euro



103 m<sup>2</sup>



3 pokoje



2025



2 km

### SZCZEGÓŁY OFERTY:

- Nr oferty: SP1034
- Typ oferty: Na sprzedaż
- Rok budowy: 2025
- Ilość pięter: 1
- Ilość łazienek: 2
- Ilość toalet: 0

### UDOGODNIENIA:

- Klimatyzacja
- Ogród
- Osiedle zamknięte
- Pomieszczenie gospodarcze
- Siłownia
- Winda

## CHARAKTERYSTYKA INWESTYCJI:

Eleganckie mieszkanie w otoczeniu natury i pola golfowego

Witamy w ekskluzywnej nowej inwestycji mieszkaniowej składającej się z 68 nowoczesnych apartamentów położonych w samym sercu Estepona Golf w Maladze. Zaprojektowana z myślą o połączeniu współczesnej architektury z spokojem natury, inwestycja ta oferuje wyjątkowy styl życia w jednej z najbardziej pożądanых lokalizacji na Costa del Sol. Apartamenty z 1 do 3 sypialniami posiadają przestronne prywatne tarasy z zapierającymi dech w piersiach widokami na pole golfowe i otaczającą zielenią.

Jasne wnętrza i wysokiej jakości wykończenia

Każdy dom został starannie zaprojektowany, aby zmaksymalizować dostęp naturalnego światła i komfort. Wnętrza oferują elegancką i nowoczesną atmosferę dzięki wysokiej jakości wykończeniom, otwartym planom i dużym oknom. Wszystkie apartamenty obejmują:

- Duże prywatne tarasy z panoramicznym widokiem na pole golfowe
- W pełni wyposażone kuchnie z szafkami górnymi i dolnymi, blatami w stylu Silestone i wbudowanym sprzętem AGD
- Klimatyzacja z kanałami ciepłego i zimnego powietrza w salonie, sypialniach i kuchni
- Wzmocnione drzwi wejściowe dla dodatkowego bezpieczeństwa

Ekskluzywne udogodnienia dla mieszkańców

Ta ogrodzona społeczność została stworzona z myślą o poprawie jakości życia mieszkańców, oferując szereg najwyższej klasy udogodnień wspólnych:

- Zewnętrzny basen z zagospodarowanym terenem do opalania
- Basen na dachu z panoramicznym widokiem
- W pełni wyposażona siłownia
- Klub towarzyski i przestrzeń coworkingowa
- Parking dla buggy bezpośrednio połączony z polem golfowym

Ciesz się relaksującym i aktywnym stylem życia zaledwie kilka kroków od domu, niezależnie od tego, czy chcesz pograć w golfa, popracować zdalnie w przestrzeni coworkingowej, czy zrelaksować się przy basenie.

Doskonała lokalizacja w Esteponie

Osiedle położone jest na terenie ośrodka golfowego Estepona Golf, w otoczeniu zielonych krajobrazów i spokojnej okolicy. Oferuje łatwy dostęp zarówno do natury, jak i życia miejskiego.

Odległości do najważniejszych atrakcji:

- Centrum miasta Estepona: 4 km
- Plaże Costa del Sol: 2 km

- Port w Esteponie: 6 km
- Pola golfowe La Resina Golf i Valle Romano Golf: w promieniu 5 km
- Laguna Village i centrum handlowe: 8 km
- Puerto Banús: 25 km
- Lotnisko w Maladze: 85 km (ok. 55 minut)
- Lotnisko w Gibraltarze: 50 km (ok. 40 minut)

Zabezpiecz swój wymarzony dom w Esteponie już dziś

Ta nowa inwestycja jest idealna do zamieszkania przez cały rok, jako dom wakacyjny lub jako mądra inwestycja. Nie przegap okazji, aby cieszyć się nowoczesnym komfortem, morską bryzą i spokojem w pobliżu pola golfowego w jednej z najbardziej atrakcyjnych lokalizacji na Costa del Sol. Skontaktuj się z nami już teraz, aby uzyskać więcej informacji lub umówić się na oglądanie.

752





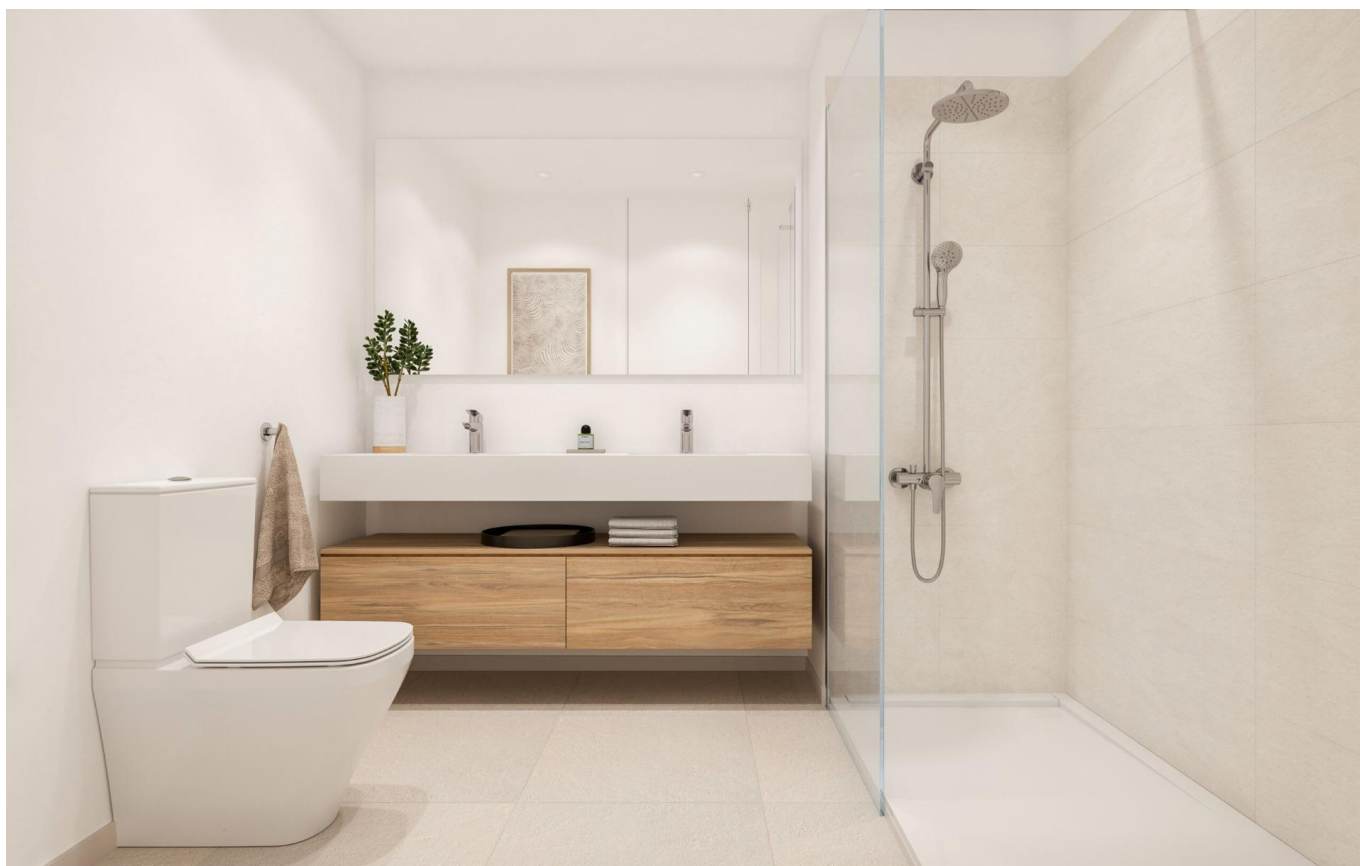


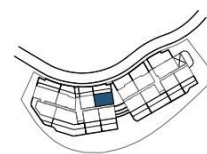
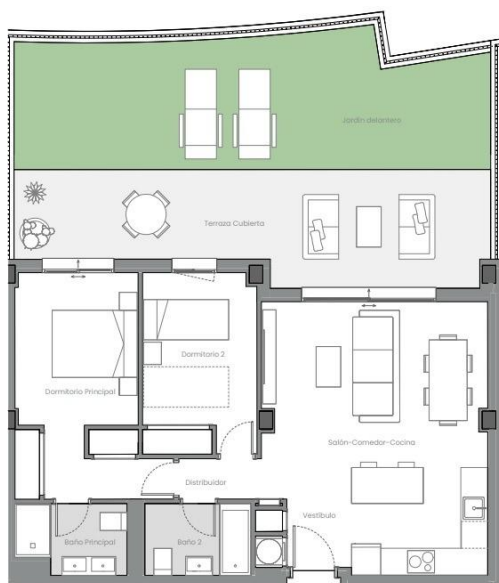












**CUADRO DE SUPERFICIES**

Vestibulo	3,04 m <sup>2</sup>
Salón-Comedor-Cocina	27,19 m <sup>2</sup>
Distribuidor	1,69 m <sup>2</sup>
Dormitorio Principal	14,32 m <sup>2</sup>
Dormitorio 2	10,19 m <sup>2</sup>
Baño Principal	3,68 m <sup>2</sup>
Baño 2	3,79 m <sup>2</sup>
<b>Total Sup. Útil Interior</b>	<b>63,90 m<sup>2</sup></b>
Terraza Cubierta	24,32 m <sup>2</sup>
Jardín delantero	26,94 m <sup>2</sup>
<b>Total Sup. Útil Exterior</b>	<b>54,26 m<sup>2</sup></b>

<b>Superficie construida propia</b>	<b>76,35 m<sup>2</sup></b>
<b>Superficie construida con ZZCC*</b>	<b>93,86 m<sup>2</sup></b>

Según Decreto BOJA 218/2005

<b>Superficie útil total</b>	<b>70,29 m<sup>2</sup></b>
<b>Superficie construida con ZZCC</b>	<b>103,25 m<sup>2</sup></b>

\*No se incluyen terrazas

Vivienda 008 - Bloque 01 - Planta P03 - Puerta H

