



## Nowoczesne apartamenty w nowym budownictwie w Estepona Golf, Malaga

Apartament - Rynek pierwotny

470 000 euro

  
149 m<sup>2</sup>

  
4 pokoje

  
2025

  
2 km

### SZCZEGÓŁY OFERTY:

- Nr oferty: SP1104
- Typ oferty: Na sprzedaż
- Rok budowy: 2025
- Ilość pięter: 1
- Ilość łazienek: 2
- Ilość toalet: 0

### UDOGODNIENIA:

- Osiedle zamknięte
- Pomieszczenie gospodarcze
- Siłownia
- Winda

## CHARAKTERYSTYKA INWESTYCJI:

Eleganckie mieszkanie w otoczeniu natury i pola golfowego

Witamy w ekskluzywnej nowej inwestycji mieszkaniowej składającej się z 68 nowoczesnych apartamentów położonych w samym sercu Estepona Golf w Maladze. Zaprojektowana z myślą o połączeniu współczesnej architektury z spokojem natury, inwestycja ta oferuje wyjątkowy styl życia w jednej z najbardziej pożądaných lokalizacji na Costa del Sol. Apartamenty z 1 do 3 sypialniami posiadają przestronne prywatne tarasy z zapierającymi dech w piersiach widokami na pole golfowe i otaczającą zielenią.

Jasne wnętrza i wysokiej jakości wykończenia

Każdy dom został starannie zaprojektowany, aby zmaksymalizować dostęp naturalnego światła i komfort. Wnętrza oferują elegancką i nowoczesną atmosferę dzięki wysokiej jakości wykończeniom, otwartym planom i dużym oknom. Wszystkie apartamenty obejmują:

- Duże prywatne tarasy z panoramicznym widokiem na pole golfowe
- W pełni wyposażone kuchnie z szafkami górnymi i dolnymi, blatami w stylu Silestone i wbudowanym sprzętem AGD
- Klimatyzacja z kanałami ciepłego i zimnego powietrza w salonie, sypialniach i kuchni
- Wzmocnione drzwi wejściowe dla dodatkowego bezpieczeństwa

Ekskluzywne udogodnienia dla mieszkańców

Ta ogrodzona społeczność została stworzona z myślą o poprawie jakości życia mieszkańców, oferując szereg najwyższej klasy udogodnień wspólnych:

- Zewnętrzny basen z zagospodarowanym terenem do opalania
- Basen na dachu z panoramicznym widokiem
- W pełni wyposażona siłownia
- Klub towarzyski i przestrzeń coworkingowa
- Parking dla buggy bezpośrednio połączony z polem golfowym

Ciesz się relaksującym i aktywnym stylem życia zaledwie kilka kroków od domu, niezależnie od tego, czy chcesz pograć w golfa, popracować zdalnie w przestrzeni coworkingowej, czy zrelaksować się przy basenie.

Doskonała lokalizacja w Esteponie

Osiedle położone jest na terenie ośrodka golfowego Estepona Golf, w otoczeniu zielonych krajobrazów i spokojnej okolicy. Oferuje łatwy dostęp zarówno do natury, jak i życia miejskiego.

Odległości do najważniejszych atrakcji:

- Centrum miasta Estepona: 4 km
- Plaże Costa del Sol: 2 km

- Port w Esteponie: 6 km
- Pola golfowe La Resina Golf i Valle Romano Golf: w promieniu 5 km
- Laguna Village i centrum handlowe: 8 km
- Puerto Banús: 25 km
- Lotnisko w Maladze: 85 km (ok. 55 minut)
- Lotnisko w Gibraltarze: 50 km (ok. 40 minut)

Zabezpiecz swój wymarzony dom w Esteponie już dziś

Ta nowa inwestycja jest idealna do zamieszkania przez cały rok, jako dom wakacyjny lub jako mądra inwestycja. Nie przegap okazji, aby cieszyć się nowoczesnym komfortem, morską bryzą i spokojem w pobliżu pola golfowego w jednej z najbardziej atrakcyjnych lokalizacji na Costa del Sol. Skontaktuj się z nami już teraz, aby uzyskać więcej informacji lub umówić się na oglądanie.

752







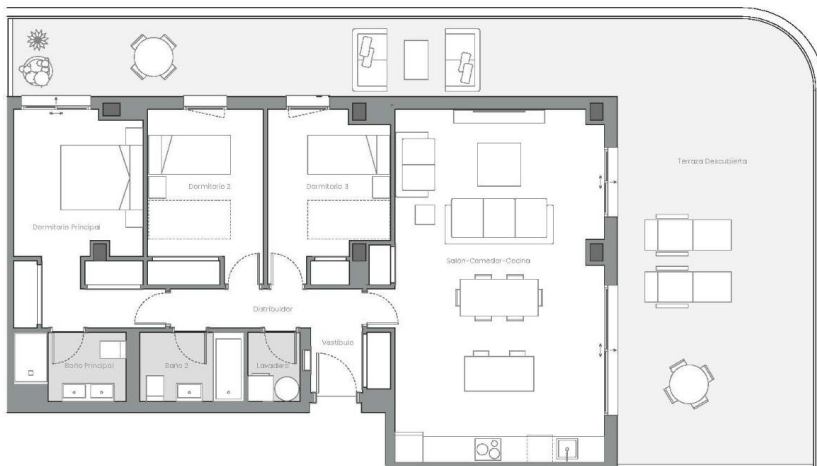












EMPLAZAMIENTO



CUADRO DE SUPERFICIES

Vestibulo	2,66 m <sup>2</sup>
Salón-Comedor-Cocina	43,2 m <sup>2</sup>
Distribuidor	4,0 m <sup>2</sup>
Dormitorio Principal	14,93 m <sup>2</sup>
Dormitorio 2	10,77 m <sup>2</sup>
Dormitorio 3	10,77 m <sup>2</sup>
Baño Principal	3,64 m <sup>2</sup>
Baño 2	3,64 m <sup>2</sup>
Lavadero	1,92 m <sup>2</sup>
<b>Total Sup. Útil Interior</b>	<b>92,35 m<sup>2</sup></b>
Terraza Descubierta	7,33 m <sup>2</sup>
<b>Total Sup. Útil Exterior</b>	<b>7,33 m<sup>2</sup></b>

<b>Superficie construida propia</b>	<b>109,12 m<sup>2</sup></b>
<b>Superficie construida con ZZCC*</b>	<b>135,85 m<sup>2</sup></b>

Según Decreto BOJA 218/2005

<b>Superficie Útil total</b>	<b>101,59 m<sup>2</sup></b>
<b>Superficie construida con ZZCC</b>	<b>149,21 m<sup>2</sup></b>

\*No se incluyen terrazas

DEPARTAMENTO TÉCNICO  
Reservación 02  
Fecha: 19/06/2025

Vivienda 056 - Bloque 02 - Planta P05 - Puerta E

La información aquí contenida puede ser modificada durante el transcurso de la ejecución de la obra por exigencias técnicas y jurídicas, sin que ello implique menoscabo en el nivel global de calidades. El mobiliario, incluido el de cocina, se refleja a efectos meramente decorativos, sin que se incluya en la oferta. Los peñales de acceso a la vivienda y salidas a patios, pueden alterarse en función de la rasante de las calles y corresponderá a la D.F. fijar el criterio.

0 1 2 3 4 5m

