



## Nowoczesne apartamenty w Selwo Estepona w pobliżu plaży i pola golfowego

Apartament - Rynek pierwotny

695 000 euro

  
167 m<sup>2</sup>

  
4 pokoje

  
2025

  
2 km

### SZCZEGÓŁY OFERTY:

- Nr oferty: SP1446
- Typ oferty: Na sprzedaż
- Rok budowy: 2025
- Ilość pięter: 1
- Ilość łazienek: 2
- Ilość toalet: 0

### UDOGODNIENIA:

- Osiedle zamknięte
- Pomieszczenie gospodarcze
- Pralnia
- Siłownia
- Winda

---

## CHARAKTERYSTYKA INWESTYCJI:

Ekskluzywna lokalizacja w Selwo Estepona

Odkryj tę nową inwestycję mieszkaniową w samym sercu Selwo, Estepona, obok klubu golfowego La Resina. Położona na wzniesieniu, z widokiem na park przyrodniczy Selwo Aventura, ta butikowa społeczność oferuje spokojne otoczenie w zieleni i z otwartymi widokami. Selwo jest jedną z najszybciej rozwijających się dzielnic Estepony, znaną z naturalnych krajobrazów, bliskości wybrzeża i doskonałych połączeń komunikacyjnych. Centrum miasta Estepona, z uroczą starówką, mariną, restauracjami i sklepami, znajduje się w odległości krótkiej przejażdżki samochodem.

Stylowe domy zaprojektowane z myślą o komforcie

Osiedle składa się z 73 nowoczesnych apartamentów z 2, 3 i 4 sypialniami, starannie zaprojektowanych z myślą o komforcie i dobrym samopoczuciu. Położone zaledwie 2 km od plaży, wiele domów oferuje piękne widoki na morze. Każda nieruchomość posiada co najmniej jedno prywatne miejsce parkingowe i pomieszczenie gospodarcze. Apartamenty wyposażone są w pełni wyposażoną kuchnię ze sprzętem AGD, systemy aerotermiczne do podgrzewania wody i ogrzewania podłogowego, w pełni zainstalowaną klimatyzację kanałową oraz elektryczne rolety w salonie i sypialniach.

Tereny wspólne w stylu kurortowym

Mieszkańcy mogą korzystać z szerokiej gamy wysokiej jakości udogodnień wspólnych. Należą do nich basen dla dorosłych i basen dla dzieci, przestronne ogrody krajobrazowe, wielofunkcyjna sala towarzyska oraz przechowalnia rowerów. Ekskluzywny klub towarzyski oferuje w pełni wyposażoną siłownię, sauny, stylowy bar gastronomiczny i ogrody, tworząc idealną przestrzeń do relaksu lub spotkań towarzyskich z rodziną i przyjaciółmi. Cały kompleks jest ogrodzony i wyposażony w system monitoringu wizyjnego na obwodzie, co zapewnia dodatkowe bezpieczeństwo i spokój ducha.

Naturalne otoczenie obok Selwo Aventura

Jedną z najbardziej wyjątkowych cech tej inwestycji jest jej położenie obok Selwo Aventura, znanego parku dzikich zwierząt, w którym żyje ponad 1000 zwierząt. To naturalne otoczenie zapewnia otwarte widoki, prywatność i silny kontakt z naturą, a jednocześnie bliskość wybrzeża i usług miejskich. Inwestycja znajduje się zaledwie kilka metrów od drogi A7, co zapewnia doskonały dostęp do okolicznych miast i kluczowych miejsc.

Odległości do interesujących miejsc

Plaża 2 km

La Resina Golf 1 km

Centrum miasta Estepona 7 km

Puerto Banus 15 km

Marbella 20 km

Lotnisko w Gibraltarze 40 km

Lotnisko w Maladze 75 km

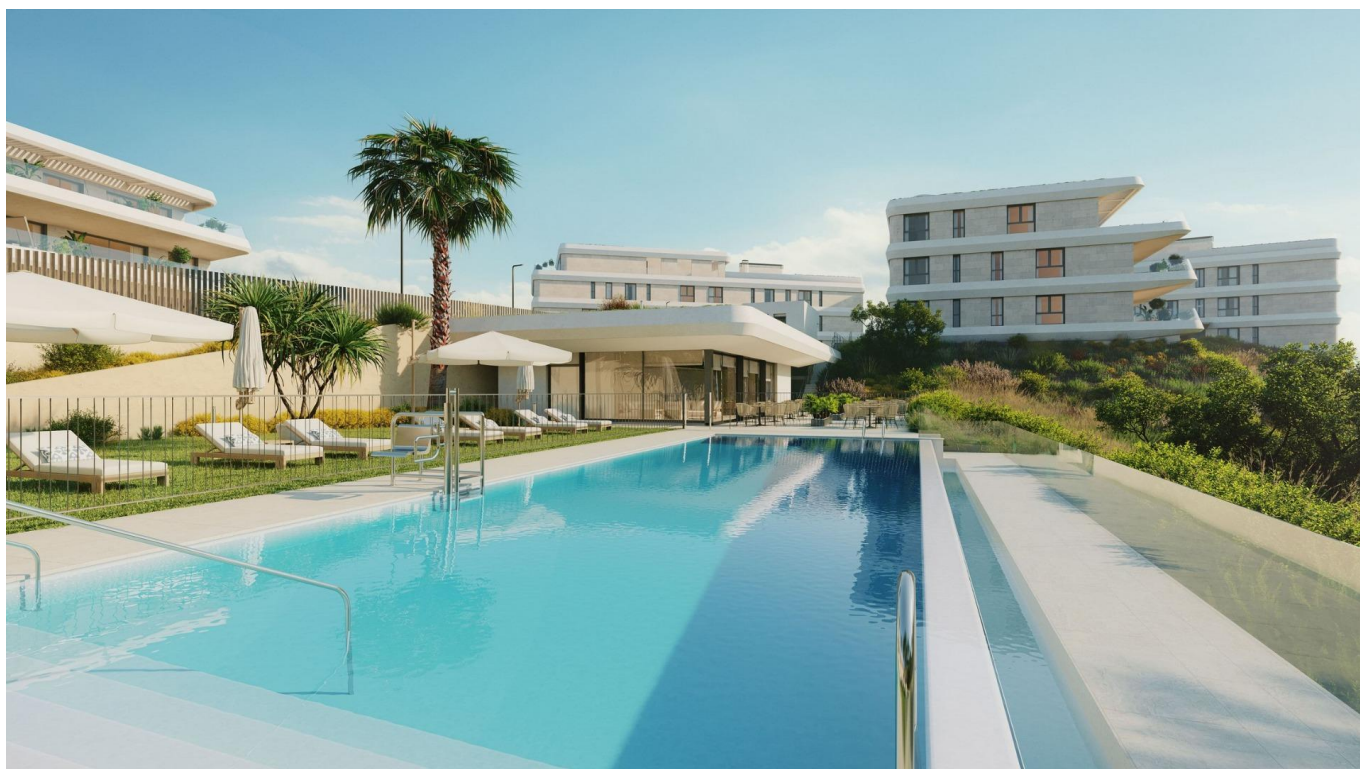
Stacja kolejowa Renfe Fuengirola 65 km

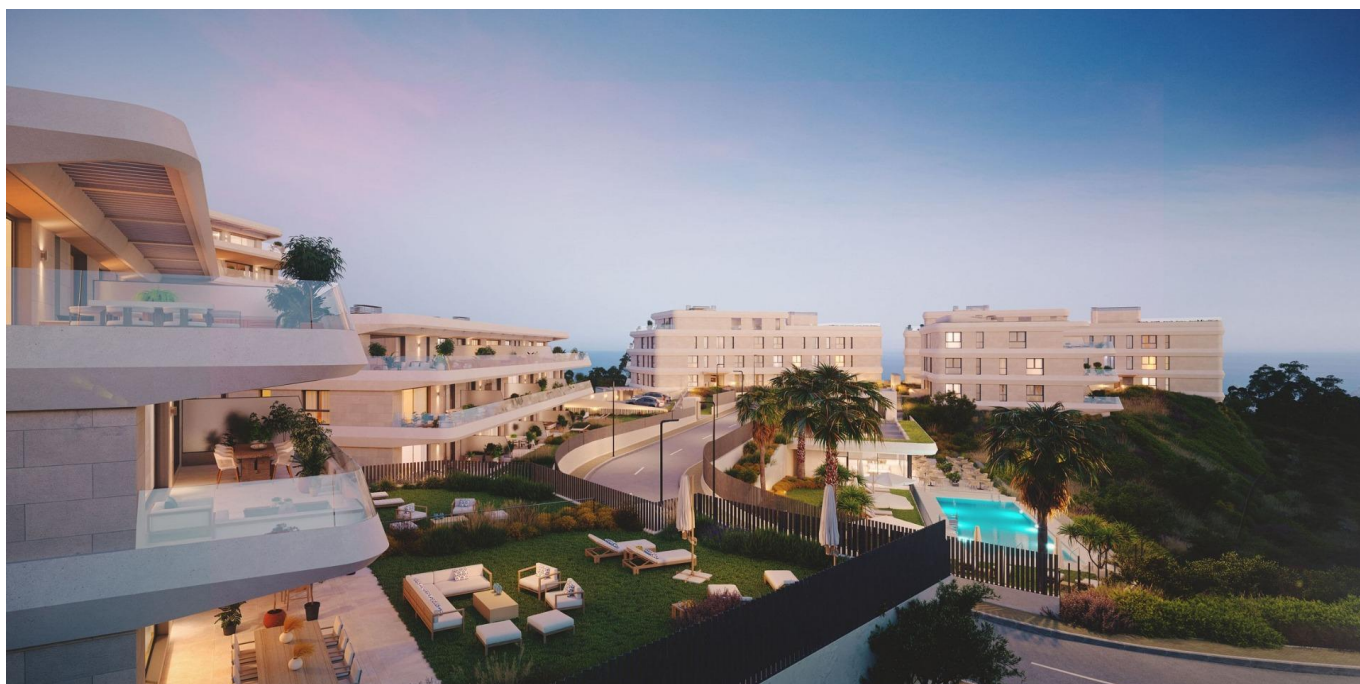
Port w Esteponie 8 km

Twój nowy dom na Costa del Sol

Te nowo wybudowane apartamenty w Selwo Estepona łączą w sobie nowoczesny design, naturalne otoczenie i doskonałą lokalizację w pobliżu plaży i pola golfowego. Skontaktuj się z nami już dziś, aby uzyskać więcej informacji lub umówić się na prywatną wizytę.

752









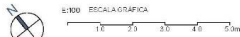
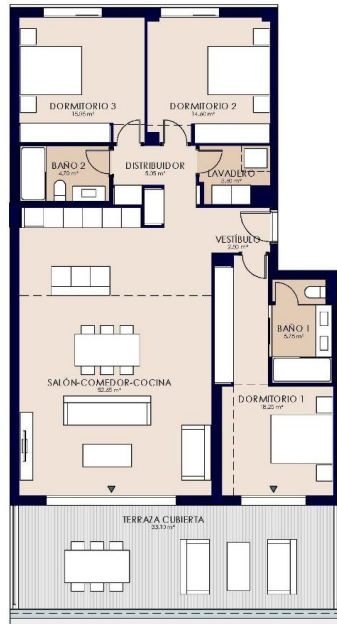




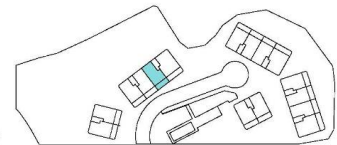








Documentación informativa sin carácter contractual, y meramente ilustrativa sujeta a modificaciones necesarias por exigencias de orden técnico, jurídico o comercial de la dirección facultativa o autoridad competente. El presente plano no es definitivo, ya que ha sido confeccionado conforme al Proyecto Básico y acorde a la previsión del Proyecto de Ejecución que se encuentra en trámite. Por ello, se reserva la facultad de efectuar las modificaciones necesarias por exigencias técnicas y/o jurídicas, ajustándose, en todo caso, al proyecto de ejecución final de obra (as-built). Las superficies indicadas son aproximadas, pudiendo experimentar modificaciones por razones de índole técnicas y/o jurídicas en el desarrollo de la ejecución de las obras. Las infografías de las fachadas, elementos comunes y restantes espacios son orientativas y podrán ser objeto de verificación o modificación en los proyectos técnicos. El mobiliario de planos y de las infografías interiores no está incluido, los acabados, calidades, colores, equipamiento, aparatos sanitarios y muebles de cocina son una aproximación meramente representativa y el equipamiento de las viviendas será el indicado en la correspondiente memoria de calidades. La certificación energética se corresponde con la establecida en proyecto en trámite.  
 Toda la información y entrega de documentación se llevará a cabo conforme a lo dispuesto en el Real Decreto 515/1988 y demás normas que pudieran complementario ya sean de carácter estatal o autonómico.



**V1**  
**(Jun '23)**

## Portal 06-P1-A



### Superficies Vivienda 3D

Superficie útil interior	121.95 m <sup>2</sup>
Superficie útil exterior	33.05 m <sup>2</sup>
Superficie construida ppZC	187.96 m <sup>2</sup>

### DECRETO 218/2005

Superficie útil	134.15 m <sup>2</sup>
Superficie construida	187.2 m <sup>2</sup>







