

Nowoczesne, nowo wybudowane domy bliźniacze i szeregowe z prywatnymi basenami w ośrodku El Alba Resort – Torre Pacheco

Bliźniak - Rynek pierwotny

279 900 euro



81 m²



3 pokoje



2026



15 km

SZCZEGÓŁY OFERTY:

- Nr oferty: N9721
- Typ oferty: Na sprzedaż
- Rok budowy: 2026
- Ilość pięter: 1
- Ilość łazienek: 2
- Ilość toalet: 0

UDOGODNIENIA:

- Miejsce do grillowania
- Ogród
- Osiedle zamknięte
- Solarium

CHARAKTERYSTYKA INWESTYCJI:

Nowoczesne domy w rozwijającej się śródziemnomorskiej miejscowości wypoczynkowej

Ta nowa inwestycja obejmuje 16 ekskluzywnych domów bliźniaczych i szeregowych, położonych w ośrodku El Alba Mediterranean Resort w Torre Pacheco. Te nowoczesne nieruchomości, zaprojektowane jako domy parterowe, stanowią idealne połączenie komfortu, funkcjonalności i śródziemnomorskiego stylu życia na świeżym powietrzu.

El Alba Resort to rozwijająca się dzielnica mieszkaniowa otoczona otwartą przestrzenią i polami golfowymi, w niewielkiej odległości od miasta Roldán, gdzie znajdują się supermarkety, restauracje, banki i inne udogodnienia codziennego użytku. Kompleks posiada już klub towarzyski z basenem i restauracją, a obecnie powstaje strefa handlowa, która dodatkowo zwiększy wygodę i wartość tej lokalizacji.

Dom parterowy z prywatnym ogrodem i tarasem słonecznym

Każda nieruchomość posiada 2 sypialnie i 2 łazienki, z których jedna jest przylegająca do sypialni, oraz otwartą kuchnię połączoną z jasnym salonem. Układ został starannie zaprojektowany, aby maksymalnie wykorzystać naturalne światło i stworzyć płynne połączenie między przestrzenią wewnętrzną a zewnętrzną.

Wszystkie domy wyposażone są w:

- Wbudowaną kuchnię z urządzeniami AGD
- Łazienki z szafkami pod umywalkę, lustrami, oświetleniem i parawanami prysznicowymi
- Szafy wnękowe z szufladami w sypialniach
- Instalacja przygotowująca do montażu klimatyzacji kanałowej
- Oświetlenie LED wewnątrz i na zewnątrz
- Trzy panele fotowoltaiczne o mocy 1,5 kW na każdą nieruchomość

Tereny zewnętrzne zostały zaprojektowane tak, aby można było z nich korzystać przez cały rok. Znajduje się tu prywatny ogród z basenem, taras oraz duży prywatny taras słoneczny z letnią kuchnią, idealny do spożywania posiłków na świeżym powietrzu i relaksu w słońcu.

Cechy wysokiej jakości zaprojektowane z myślą o komforcie i wydajności

Domy te charakteryzują się stylowymi i funkcjonalnymi wnętrzami, z naciskiem na efektywność energetyczną i nowoczesny styl życia. Na działce znajduje się prywatne miejsce parkingowe, zapewniające wygodę i bezpieczeństwo.

Połączenie paneli słonecznych, wysokiej jakości izolacji i przemyślanej konstrukcji zapewnia energooszczędny dom, idealny do stałego zamieszkania, jako dom wakacyjny lub inwestycja pod wynajem.

Doskonała lokalizacja w pobliżu pól golfowych, plaż i lotnisk

Centrum miasta Roldán w odległości 2 km

Plaże Mar Menor w odległości 15 km

Plaże Morza Śródziemnego w odległości 20 km

La Torre Golf Resort w odległości 5 km

Terrazas de la Torre Golf w odległości 6 km

Lotnisko Murcia Corvera w odległości 18 km

Kartagena w odległości 30 km

Ta strategiczna lokalizacja zapewnia łatwy dostęp do pól golfowych, plaż, udogodnień i połączeń komunikacyjnych, a jednocześnie pozwala cieszyć się spokojną atmosferą dzielnicy mieszkalnej.

Inteligentna inwestycja na Costa Cálida

Te kamienice i domy bliźniacze w El Alba Mediterranean Resort stanowią doskonałą okazję do nabycia nowoczesnej nieruchomości z prywatnym basenem w szybko rozwijającej się okolicy Torre Pacheco.

Skontaktuj się z nami już dziś, aby uzyskać więcej informacji lub umówić się na oglądanie tych ekskluzywnych, nowo wybudowanych domów.

752

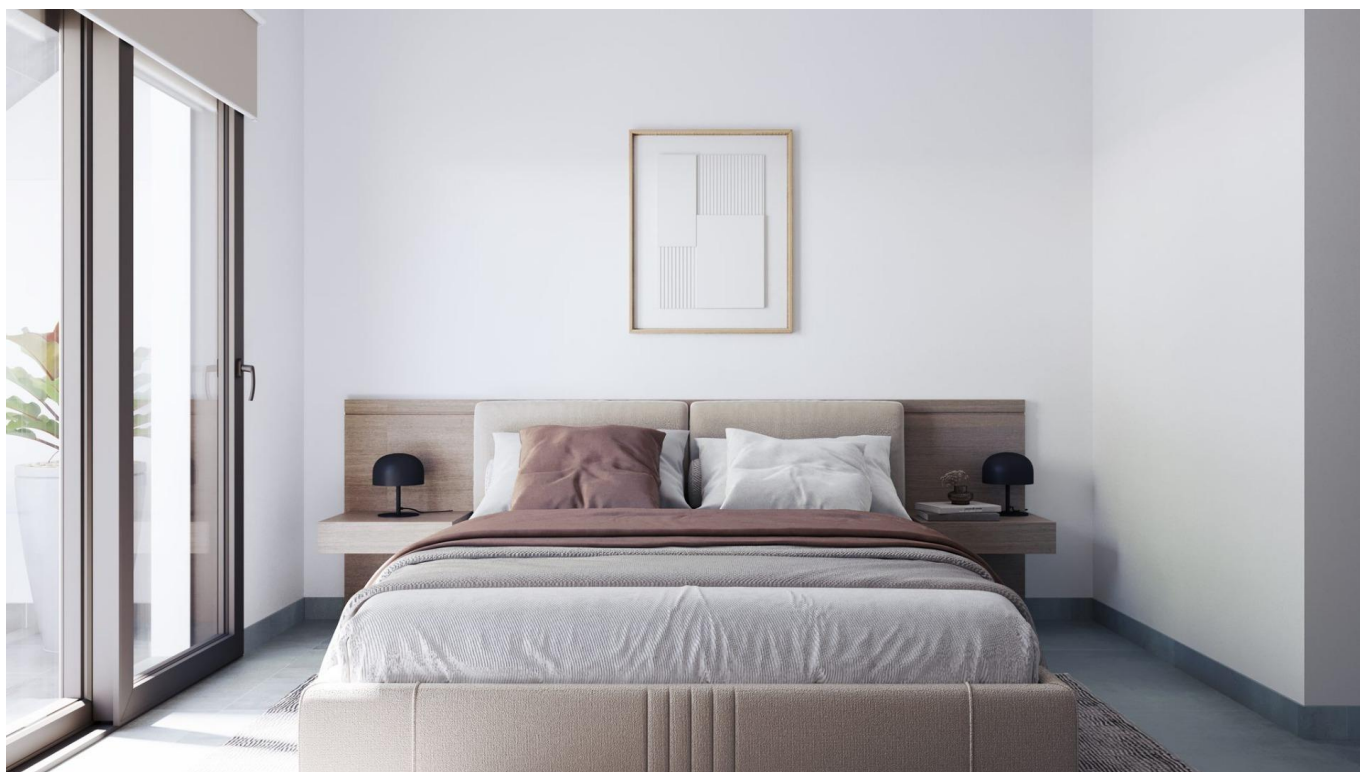


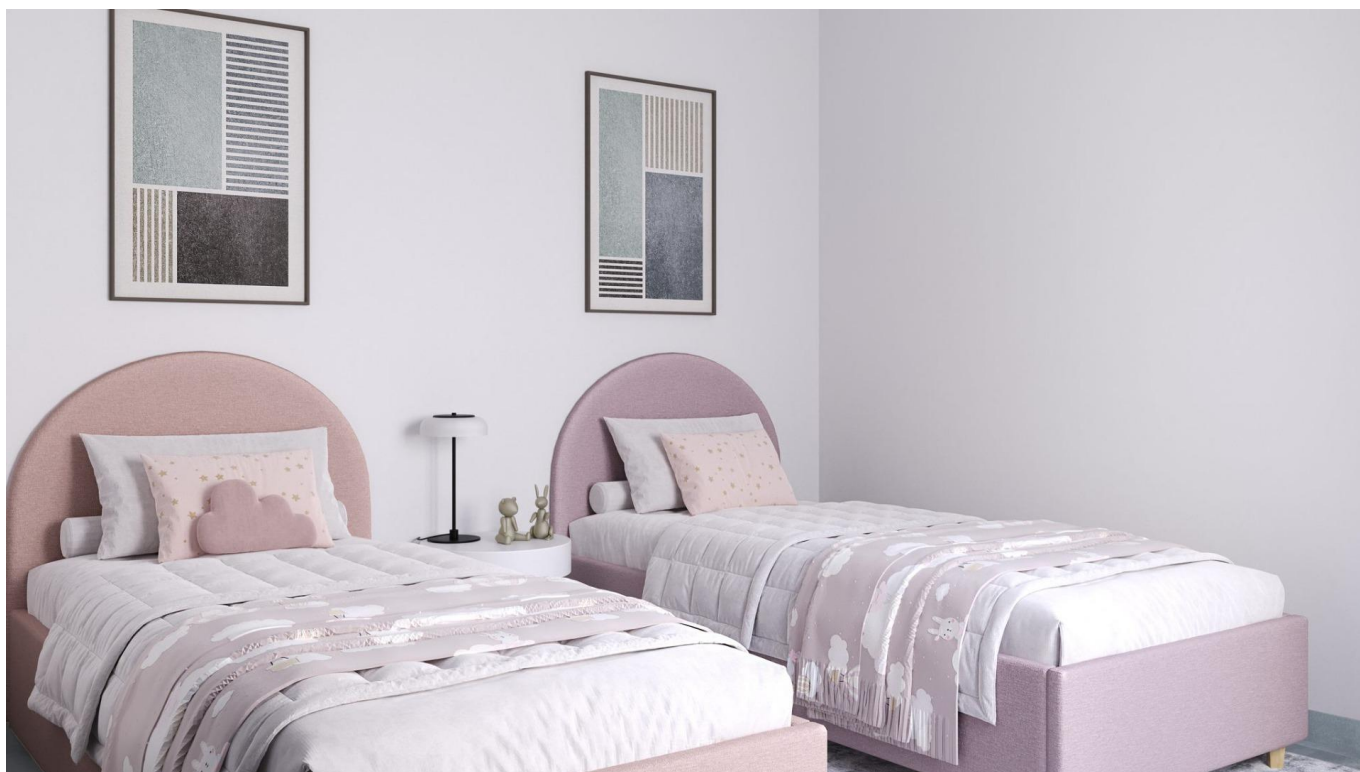






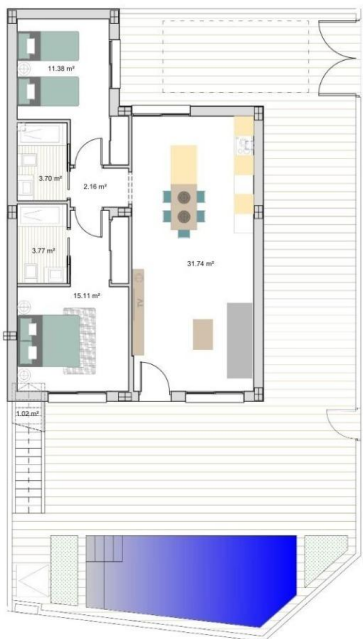




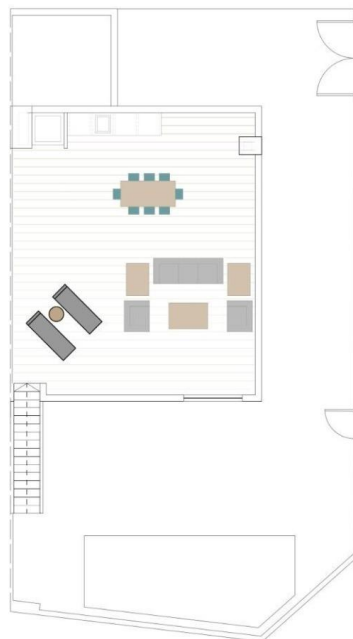








PLANTA BAJA



PLANTA DE CUBIERTA

Vivienda: N.7 - N.9

SUPERFICIE VIVIENDA	
VIVIENDA	SUPERFICIE
TOT. CONSTRUIDA	81.48 m ²

SUPERFICIES EXTERIORES	
ESPACIO	SUPERFICIE
Jardin	98.41 m ²
Piscina	16.16 m ²
Solarium	63.70 m ²
Parcela	207.80 m ²

