



Nowoczesne, nowo wybudowane wille z prywatnym basenem w Valle del Este, Vera, Almería

Villa - Rynek pierwotny

364 500 euro



98 m²



4 pokoje



2025



7 km

SZCZEGÓŁY OFERTY:

- Nr oferty: SP1330
- Typ oferty: Na sprzedaż
- Rok budowy: 2025
- Ilość pięter: 1
- Ilość łazienek: 2
- Ilość toalet: 0

UDOGODNIENIA:

- Ogród
- Osiedle zamknięte
- Solarium

CHARAKTERYSTYKA INWESTYCJI:

Ekskluzywna prywatna rezydencja składająca się z 33 niezależnych willi

Odkryj wyjątkową kolekcję 33 nowo wybudowanych willi położonych w bezpiecznej prywatnej rezydencji w Valle del Este, Vera, Almería. Położona obok prestiżowego kurortu Valle del Este i pola golfowego Valle del Este, inwestycja ta oferuje idealne połączenie natury, spokoju i stylu życia w kurorcie. Każda willa, zaprojektowana na jednym poziomie, oferuje maksymalny komfort i funkcjonalność, idealną zarówno do stałego zamieszkania, jak i jako inwestycja wakacyjna.

Nowoczesny projekt na jednym poziomie z solarium i basenem

Te pięknie zaprojektowane domy posiadają 3 sypialnie i 2 łazienki, przestronną otwartą część dzienną oraz płynne połączenie między wnętrzem a otoczeniem zewnętrznym. Każda willa posiada prywatne solarium, prywatny basen i niezależną działkę z terenami zielonymi.

Najważniejsze cechy:

- W pełni wyposażona kuchnia ze sprzętem AGD
- Nowoczesne łazienki z toaletkami i kabinami prysznicowymi
- Prywatny basen z oświetleniem nocnym i systemem słonej wody
- Prywatne solarium i pergola
- Brama z napędem elektrycznym i prywatny parking
- Instalacja pod klimatyzację kanałową

Doskonała lokalizacja w pobliżu plaży, pola golfowego i usług

Valle del Este to jedna z najbardziej pożądanых dzielnic mieszkaniowych w Levante Almeriense, znana z spokojnej okolicy, wysokiej jakości obiektów golfowych, naturalnych krajobrazów i doskonałej śródziemnomorskiej pogody. Vera jest znana na całym świecie ze swoich naturalnych plaż i krystalicznie czystej wody, oferując ponad 6 km linii brzegowej, w tym Las Marinas Bolaga, Puerto Rey, El Playazo i Quitapellejos. W pobliżu znajdują się również najlepsze nadmorskie miasta, takie jak Mojácar i Garrucha, słynące z uroczych plaż, marin, restauracji i możliwości spędzania wolnego czasu.

Odległości do głównych atrakcji

Valle del Este Golf 0,3 km

Plaże Vera 7 km

Mojácar i Garrucha mniej niż 10 km

Lotnisko Almería 75 km (45 minut)

Lotnisko Corvera Murcia 140 km (1 godzina 30 minut)

Lotnisko Alicante 200 km (2 godziny)

Obszar ten jest doskonale skomunikowany dzięki autostradzie śródziemnomorskiej A7, zapewniającej szybki dostęp do usług, sklepów, klubów plażowych, przystani, obiektów sportowych i atrakcji kulturalnych w regionie.

Ciesz się luksusowym śródziemnomorskim stylem życia w Vera

Doświadcz idealnej równowagi między nowoczesnym designem, prywatnością i stylem życia w kurorcie w jednej z najbardziej atrakcyjnych okolicy Almerii. Skontaktuj się z nami już dziś, aby uzyskać szczegółowe informacje, sprawdzić dostępność i umówić się na oglądanie nieruchomości, aby zapewnić sobie wymarzoną willę w Valle del Este.

752







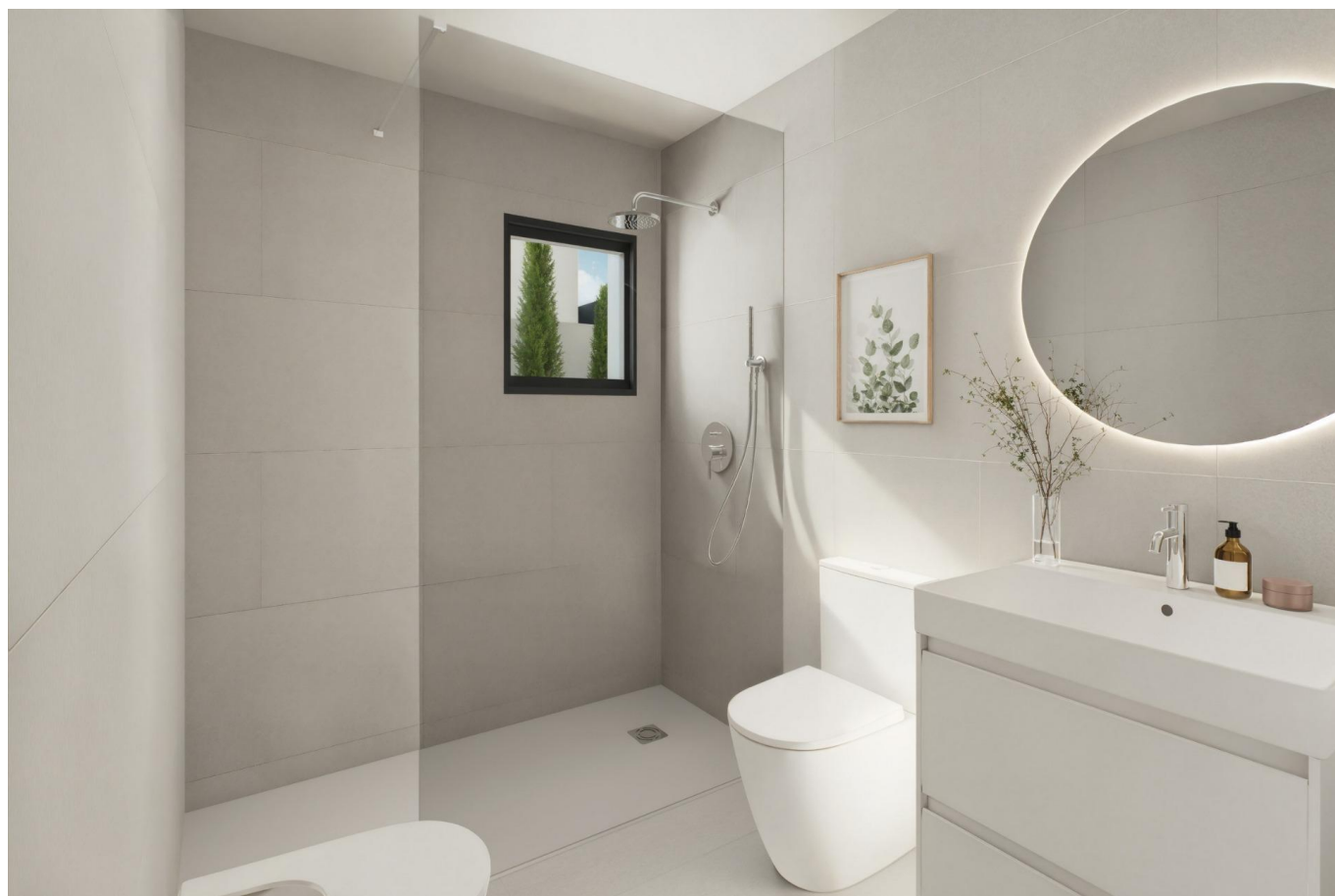










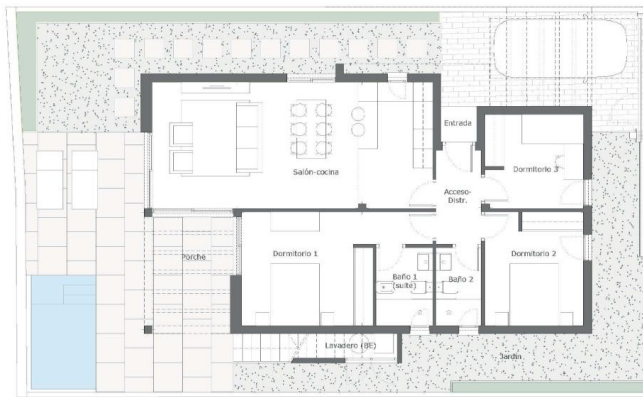






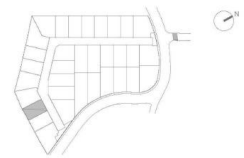


Este documento (tanto su parte gráfica como los datos referidos a superficies) tiene carácter meramente orientativo, sin perjuicio de la información más exacta contenida en la documentación técnica del edificio. Toda el mobiliario que se muestra en cada plano, incluido el de la cocina, se ha incluido a efectos meramente orientativos y descriptivos. Los datos referidos a superficies, distribución y forma son meramente orientativos y pueden sufrir variaciones como consecuencia de exigencias constructivas, técnicas, técnicas o de ejecución del proyecto.



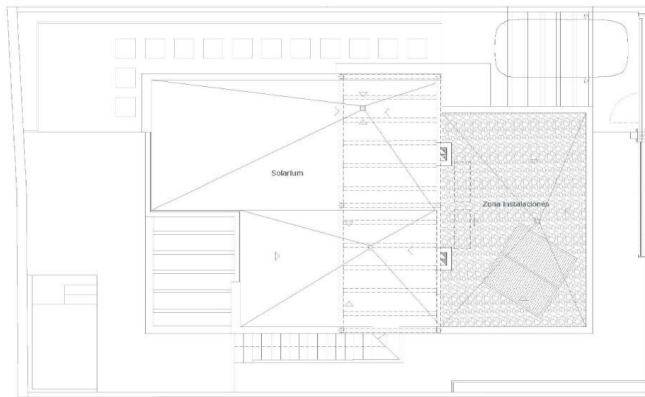
**VIVIENDA 3 - TIPO A1
PLANTA BAJA**

Entrada	3,15 m ²
Distribuidor	4,05 m ²
Baño	3,35 m ²
Salón-cocina	33,75 m ²
Dormitorio principal	16,00 m ²
Baño en suite	4,20 m ²
Dormitorio 2	8,85 m ²
Dormitorio 3	10,70 m ²
Porche	9,90 m ²
Lavadero (BE)	1,75 m ²
Superficie de parcela	236,10 m ²
Superficie exterior	135,39 m ²
Piscina/Lámina de agua	7,00 m ²
Solarium	55,50 m ²
Instalaciones	29,40 m ²
Sup. Útil Vivienda	82,65 m²
Sup. Construida + P.P.Z.C.C.	97,80 m ²
Sup. Útil Total según Decreto	90,92 m ²
Sup. Construida Total según Decreto	98,95 m²



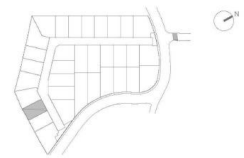
v0-20092023

Este documento (tanto su parte gráfica como los datos referidos a superficies) tiene carácter meramente orientativo, sin perjuicio de la información más exacta contenida en la documentación técnica del edificio. Toda el mobiliario que se muestra en cada plano, incluido el de la cocina, se ha incluido a efectos meramente orientativos y decorativos. Los datos referidos a superficies, distribución y forma son meramente orientativos y pueden sufrir variaciones como consecuencia de exigencias constructivas, técnicas, técnicas o de ejecución de proyecto.



**VIVIENDA 3 - TIPO A1
PLANTA SOLARIUM**

Entrada	3,15 m ²
Distribuidor	4,05 m ²
Baño	3,35 m ²
Salón-cocina	33,75 m ²
Dormitorio principal	16,00 m ²
Baño en suite	4,20 m ²
Dormitorio 2	8,85 m ²
Dormitorio 3	10,70 m ²
Porche	9,90 m ²
Lavadero (BE)	1,75 m ²
Superficie de parcela	236,10 m ²
Superficie exterior	135,39 m ²
Piscina/Lámina de agua	7,00 m ²
Solarium	55,50 m ²
Instalaciones	29,40 m ²
Sup. Útil Vivienda	82,65 m ²
Sup. Construida + P.P.Z.C.C.	97,80 m ²
Sup. Útil Total según Decreto	90,92 m ²
Sup. Construida Total según Decreto	98,95 m ²



v3-28692023

