

NOWY BUDYNEK BUNGALOWÓW W CONDADO DE ALHAMA POLE GOLFOWE

Bungalow na parterze - Rynek pierwotny

222 900 euro



90 m²



4 pokoje



2024



20 km

SZCZEGÓŁY OFERTY:

- Nr oferty: N7154
- Typ oferty: Na sprzedaż
- Rok budowy: 2024
- Ilość pięter: 1
- Ilość łazienek: 2
- Ilość toalet: 0

UDOGODNIENIA:

- Ogród
- Osiedle zamknięte

CHARAKTERYSTYKA INWESTYCJI:

Nowo wybudowany ekskluzywny kompleks 18 apartamentów typu bungalow w Condado de Alhama.

Piękne bungalowy z 2 lub 3 sypialniami i 2 łazienkami, zostały zaprojektowane z myślą o dobrym samopoczuciu i jakości życia ich mieszkańców.

Residential oferuje przestronne wspólne obszary, w tym kilka wspólnych basenów, z których jeden jest podgrzewany, gdzie można cieszyć się chwilami relaksu i zabawy.

Ponadto kompleks posiada tereny zielone do spacerów i podziwiania otoczenia, a także parkingi zaprojektowane dla wygody mieszkańców.

Bungalowy na parterze mają 3 sypialnie i obszerne ogrody, idealne do spędzania czasu na świeżym powietrzu i organizowania spotkań z rodziną i przyjaciółmi.

Z kolei na najwyższych piętrach znajdują się 2 sypialnie i przestronne solarium, które pozwala w pełni wykorzystać światło słoneczne i widoki na naturalne otoczenie.

Condado de Alhama Golf Resort to fantastyczny Golf Resort z wieloma udogodnieniami i usługami. Centrum handlowe, centrum sportowe, wiele barów i restauracji, supermarkety i ponad 25 wspólnych basenów i ogrodów.

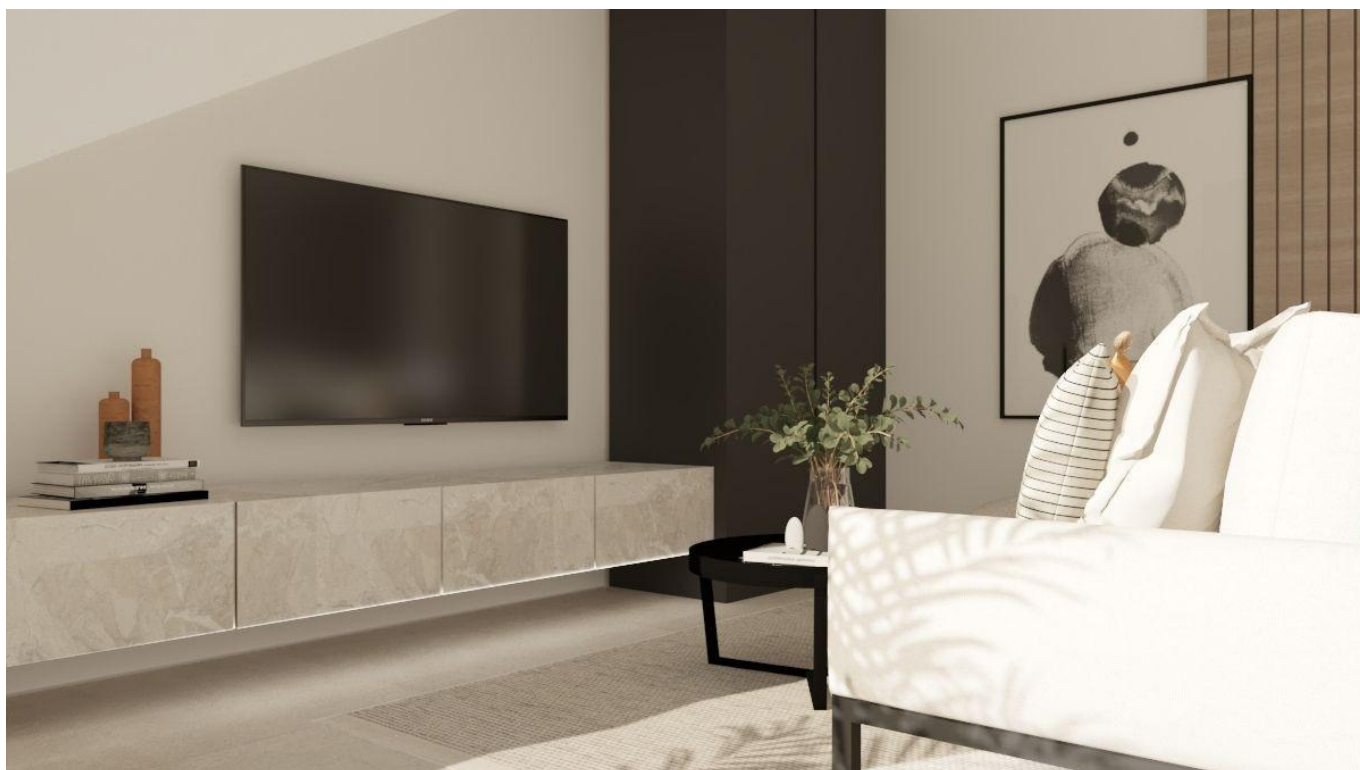
Condado de Alhama Golf Resort ma własne pole golfowe zaprojektowane przez Jacka Nicklause i jest tylko 15 minut od pięknych plaż Bolnuevo i Mazarron.

Mazarron ma ponad 35 km linii brzegowej, z których wiele to dziewicze wybrzeże. Liczne plaże w Zatoce Mazarron zostały wyróżnione Błękitną Flagą za ich jakość.

Condado de Alhama Golf Resort znajduje się zaledwie 20 minut od nowego międzynarodowego lotniska w Corvera.

752





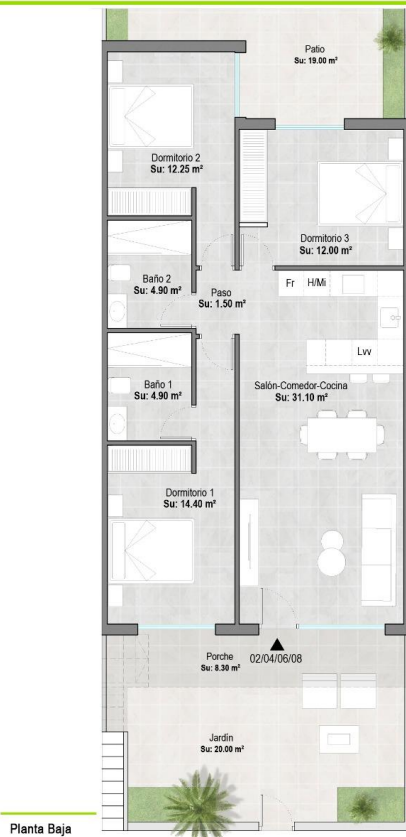








BUNGALOW_TIPO B / Vivienda 02-04-06-08



CUADRO DE SUPERFICIES

PLANTA BAJA		S. Const.	Total
02/04 06/08	Vivienda	90.72 m2	138.02 m2
	Porche	8.30 m2	
	Patio	19.00 m2	
	Jardín	20.00 m2	

*Este documento es orientativo. El promotor se reserva el derecho a introducir modificaciones por exigencias técnicas o legales.
This document is indicative. The promoter reserves the right to introduce modifications due to technical or legal requirements.

A3 | Escala 1/75







