



NOWY KOMPLEKS MIESZKALNY W KLUBIE LA MANGA RESORT

Mieszkanie na parterze - Rynek pierwotny

450 000 euro


119 m²


4 pokoje


2024


3.5 km

SZCZEGÓŁY OFERTY:

- Nr oferty: SP0298
- Typ oferty: Na sprzedaż
- Rok budowy: 2024
- Ilość pięter: 1
- Ilość łazienek: 2
- Ilość toalet: 0

UDOGODNIENIA:

- Ogród
- Osiedle zamknięte
- Pomieszczenie gospodarcze
- Winda

CHARAKTERYSTYKA INWESTYCJI:

NOWY KOMPLEKS MIESZKALNY W KLUBIE LA MANGA RESORT

Nowy budynek ekskluzywnego osiedla 42 apartamentów idealny do użytku osobistego lub inwestycji w słynnym La Manga Club Resorts.

Te nowoczesne, wypełnione światłem rezydencje oferują wspaniałe widoki na Mar Menor, a ich przestronne tarasy i basen pozwalają w pełni cieszyć się śródziemnomorskim słońcem.

Jest to ostatni centralny rozwój nowych domów w La Manga Club, zaledwie 5 minut spacerem od wszystkich sklepów i restauracji.

Prawa sportowe są wliczone w cenę i każdy dom zawiera przechowalnię.

Jednoskrzydłowe drzwi wewnętrzne o wymiarach 210x82,5x4 cm, z płyty MDF, wstępnie lakierowane na biało, z poziomymi szczelinami co 50 cm. Prefabrykowana szafa wnękowa z drzwiami przesuwными, z płyty MDF boazeryjnej, wstępnie lakierowana w kolorze białym.

W łazienkach glazura z gresu porcelanowego o wymiarach 60 x 30 cm, ułożona na powierzchni nośnej ściany wewnętrznej z płyt gipsowo-kartonowych laminowanych. W kuchniach glazura z płytkami gresowymi, o wymiarach 60 x 30 cm, osadzona na nośnej powierzchni ściany wewnętrznej z laminowanej płyty gipsowej.

Aerotermiczny system grzewczy, klimatyzacja i ciepła woda sanitarna. Klimakonwektory o wysokiej sprawności. Wentylacja mechanicznie sterowana DOUBLE FLOW.

Pancerny blok drzwi wejściowych. Wykończenie w kolorze białym. Klasa bezpieczeństwa 3. Składana metalowa brama dla dostępu pojazdów. Ręcznie otwierana jednostronna metalowa brama dla dostępu pieszych.

La Manga Club jest jednym z wiodących europejskich ośrodków sportowych i wypoczynkowych. Otoczony przez parki naturalne i dziewicze plaże, jego uprzywilejowana lokalizacja szczyci się ekskluzywnym zakwaterowaniem wakacyjnym i mieszkalnym na hiszpańskim wybrzeżu Morza Śródziemnego.

Założony w 1972 roku La Manga Club jest ciepłą, bezpieczną i żywą społecznością, która od dawna przyciąga rodziny i miłośników golfa swoją różnorodną i wyjątkową ofertą rekreacyjną.

La Manga Club cieszy się doskonałymi połączeniami lotniczymi. Lokalne lotniska w Corvera (tylko 50 km) i Alicante (mniej niż 100 km) oferują regularne loty do reszty Europy, co sprawia, że łatwo jest przyjechać i wyjechać z ośrodka.

752

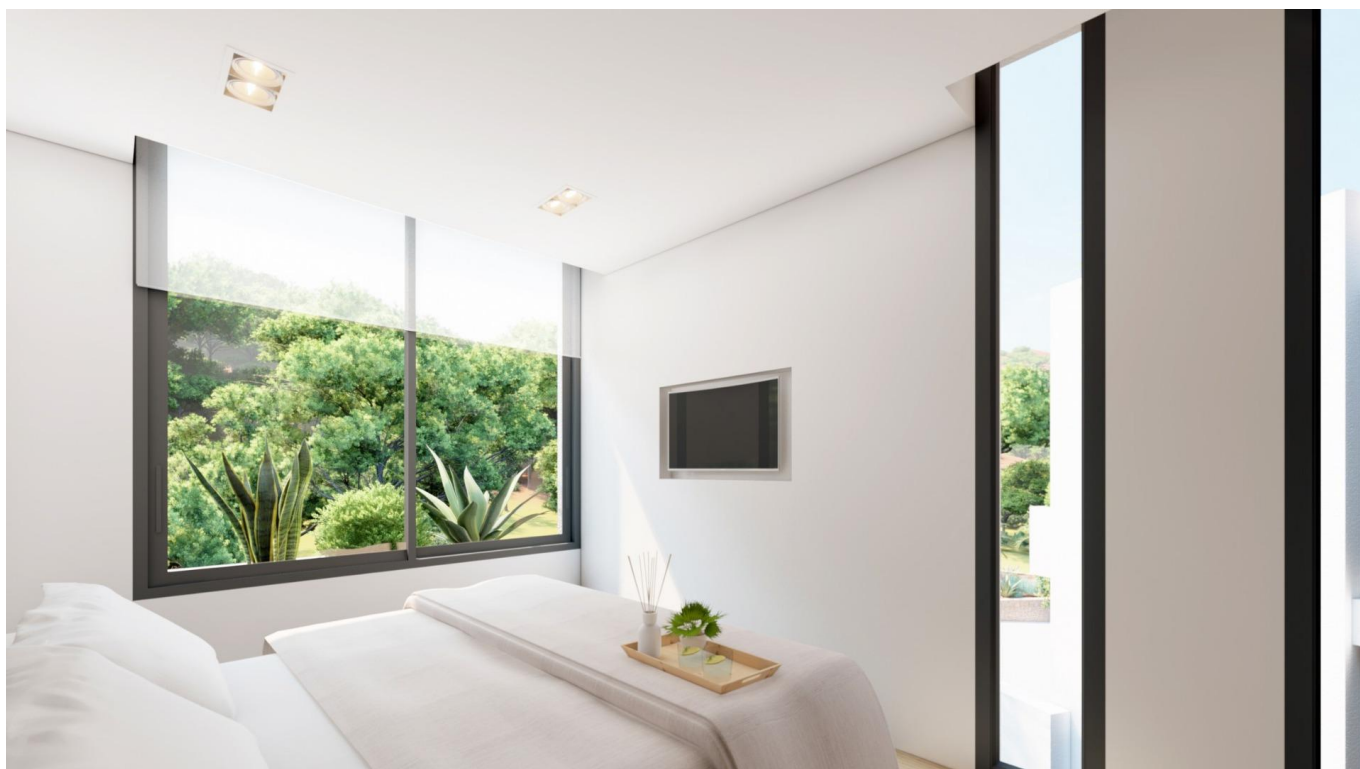
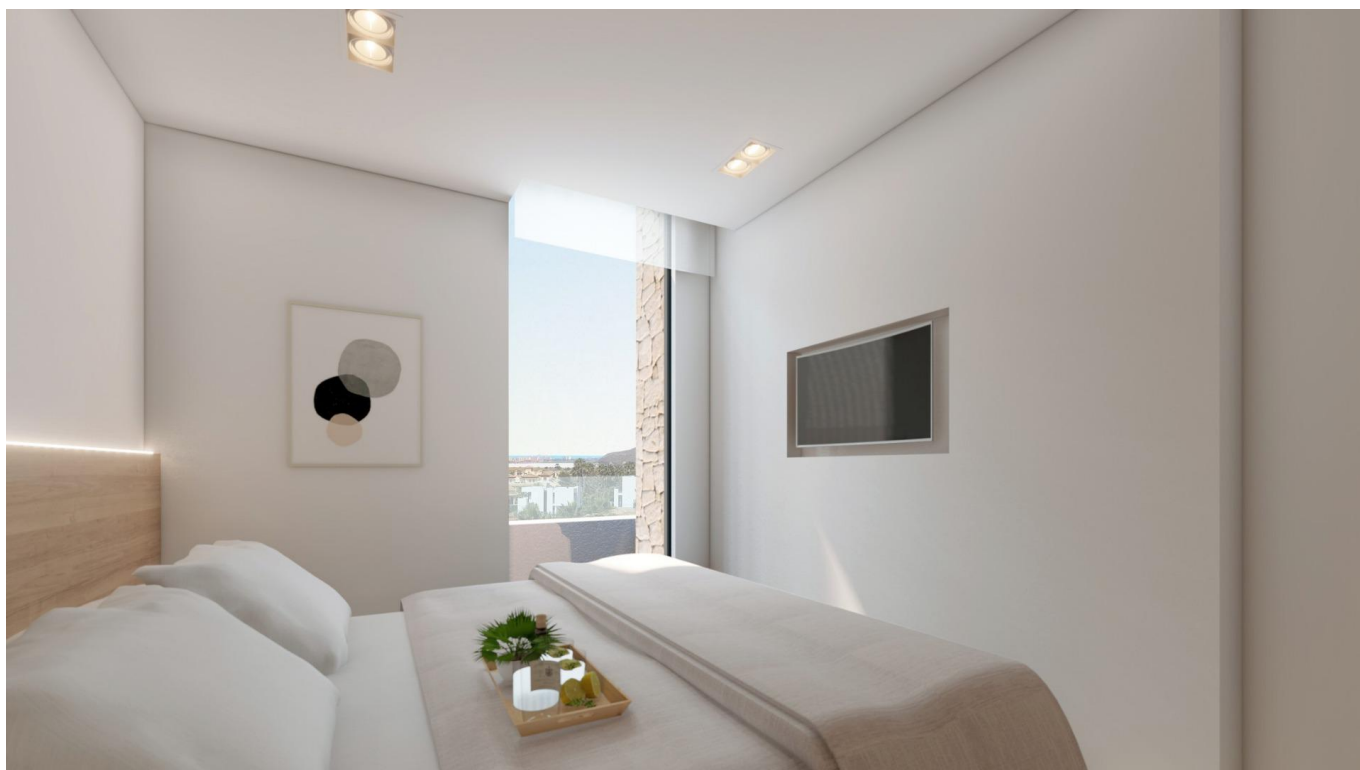
















PLANTA 0

VIVIENDA TIPO A (3 DORMITORIOS) 7 unidades
VIVIENDA TIPO B (2 DORMITORIOS) 7 unidades



PLANTA 0. VIVIENDA TIPO A

SUPERFICIES CONSTRUIDAS

Vivienda Cerrada	107.00 m ²
Terraza Cubierta (*)	25.45 m ²
Jardín 1 (**)	16.85 m ²
Jardín 2 (**)	65.65 m ²

(*) Incluye la parte de jardín cubierta.
(**) Según vivienda.

PLANTA 0. VIVIENDA TIPO B

SUPERFICIES CONSTRUIDAS

Vivienda Cerrada	84.90 m ²
Terraza Cubierta (*)	22.65 m ²
Jardín 1 (**)	10.65 m ²
Jardín 2 (**)	71.00 m ²

(*) Incluye la parte de jardín cubierta.
(**) Según vivienda.

