

## NOWY KOMPLEKS MIESZKALNY W KLUBIE LA MANGA RESORT

Penthouse - Rynek pierwotny

538 000 euro



92 m<sup>2</sup>



3 pokoje



2024



3.5 km

### SZCZEGÓŁY OFERTY:

- Nr oferty: SP0301
- Typ oferty: Na sprzedaż
- Rok budowy: 2024
- Ilość pięter: 1
- Ilość łazienek: 2
- Ilość toalet: 0

### UDOGODNIENIA:

- Osiedle zamknięte
- Pomieszczenie gospodarcze
- Solarium
- Winda

---

## CHARAKTERYSTYKA INWESTYCJI:

### NOWY KOMPLEKS MIESZKALNY W KLUBIE LA MANGA RESORT

Nowy budynek ekskluzywnego osiedla 42 apartamentów idealny do użytku osobistego lub inwestycji w słynnym La Manga Club Resorts.

Te nowoczesne, wypełnione światłem rezydencje oferują wspaniałe widoki na Mar Menor, a ich przestronne tarasy i basen pozwalają w pełni cieszyć się śródziemnomorskim słońcem.

Jest to ostatni centralny rozwój nowych domów w La Manga Club, zaledwie 5 minut spacerem od wszystkich sklepów i restauracji.

Prawa sportowe są wliczone w cenę i każdy dom zawiera przechowalnię.

Jednoskrzydłowe drzwi wewnętrzne o wymiarach 210x82,5x4 cm, z płyty MDF, wstępnie lakierowane na biało, z poziomymi szczelinami co 50 cm. Prefabrykowana szafa wnękowa z drzwiami przesuwными, z płyty MDF boazeryjnej, wstępnie lakierowana w kolorze białym.

W łazienkach glazura z gresu porcelanowego o wymiarach 60 x 30 cm, ułożona na powierzchni nośnej ściany wewnętrznej z płyt gipsowo-kartonowych laminowanych. W kuchniach glazura z płytkami gresowymi, o wymiarach 60 x 30 cm, osadzona na nośnej powierzchni ściany wewnętrznej z laminowanej płyty gipsowej.

Aerotermiczny system grzewczy, klimatyzacja i ciepła woda sanitarna. Klimakonwektory o wysokiej sprawności. Wentylacja mechanicznie sterowana DOUBLE FLOW.

Pancerny blok drzwi wejściowych. Wykończenie w kolorze białym. Klasa bezpieczeństwa 3. Składana metalowa brama dla dostępu pojazdów. Ręcznie otwierana jednostronna metalowa brama dla dostępu pieszych.

La Manga Club jest jednym z wiodących europejskich ośrodków sportowych i wypoczynkowych. Otoczony przez parki naturalne i dziewicze plaże, jego uprzywilejowana lokalizacja szczyci się ekskluzywnym zakwaterowaniem wakacyjnym i mieszkalnym na hiszpańskim wybrzeżu Morza Śródziemnego.

Założony w 1972 roku La Manga Club jest ciepłą, bezpieczną i żywą społecznością, która od dawna przyciąga rodziny i miłośników golfa swoją różnorodną i wyjątkową ofertą rekreacyjną.

La Manga Club cieszy się doskonałymi połączeniami lotniczymi. Lokalne lotniska w Corvera (tylko 50 km) i Alicante (mniej niż 100 km) oferują regularne loty do reszty Europy, co sprawia, że łatwo jest przyjechać i wyjechać z ośrodka.

752

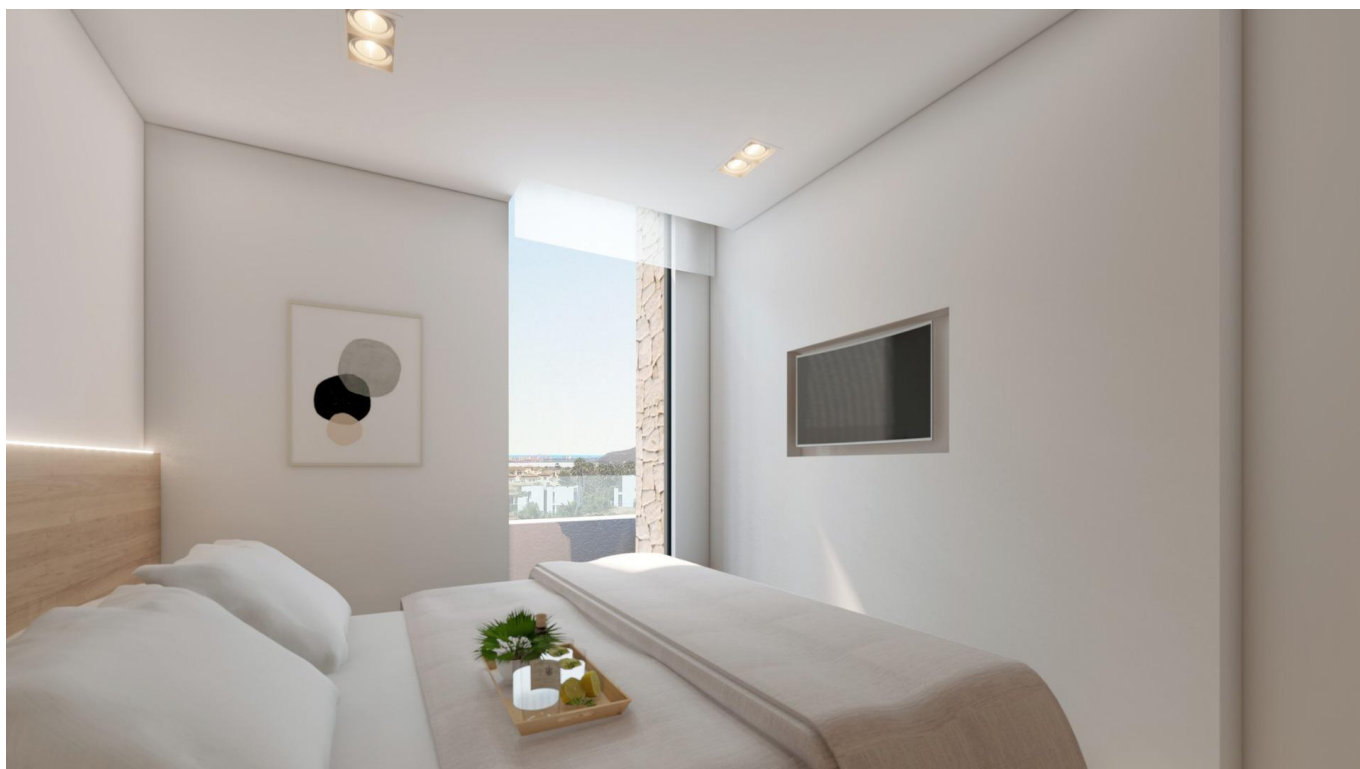
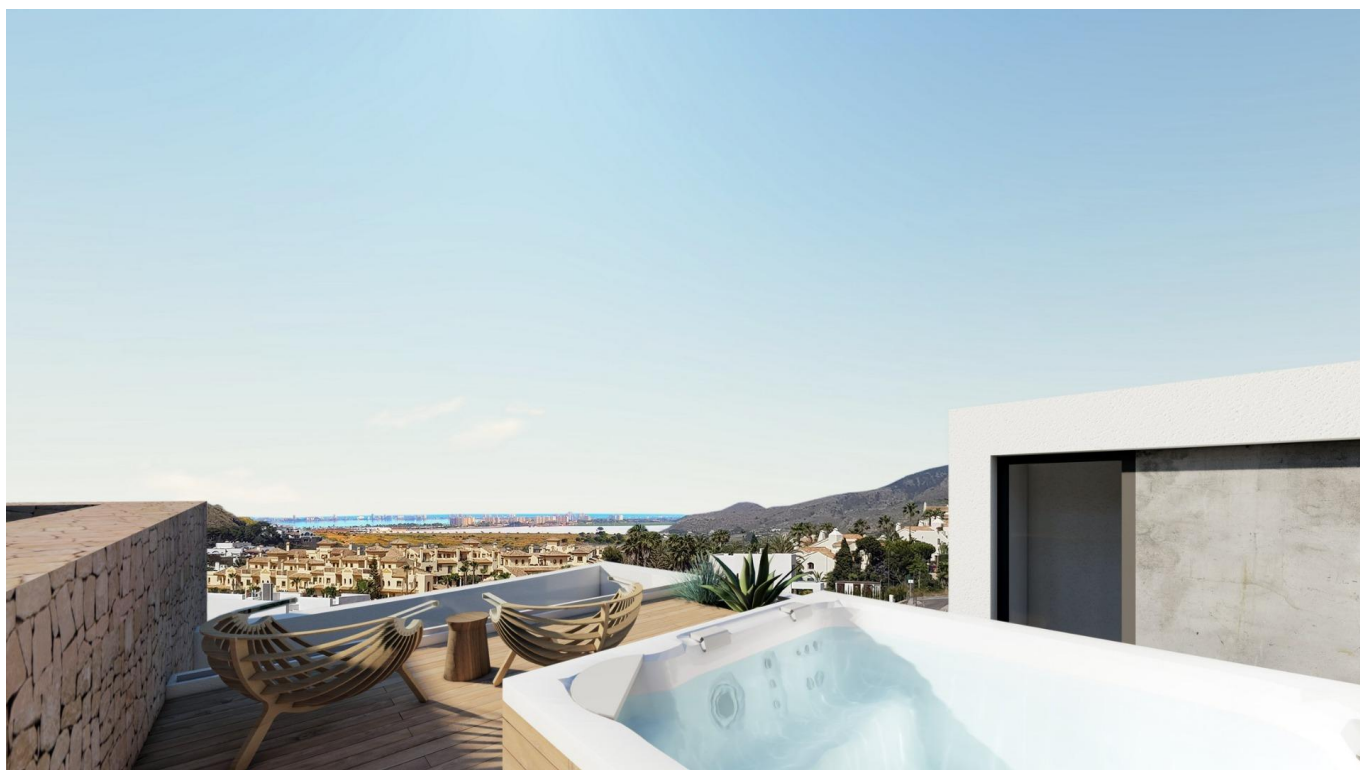


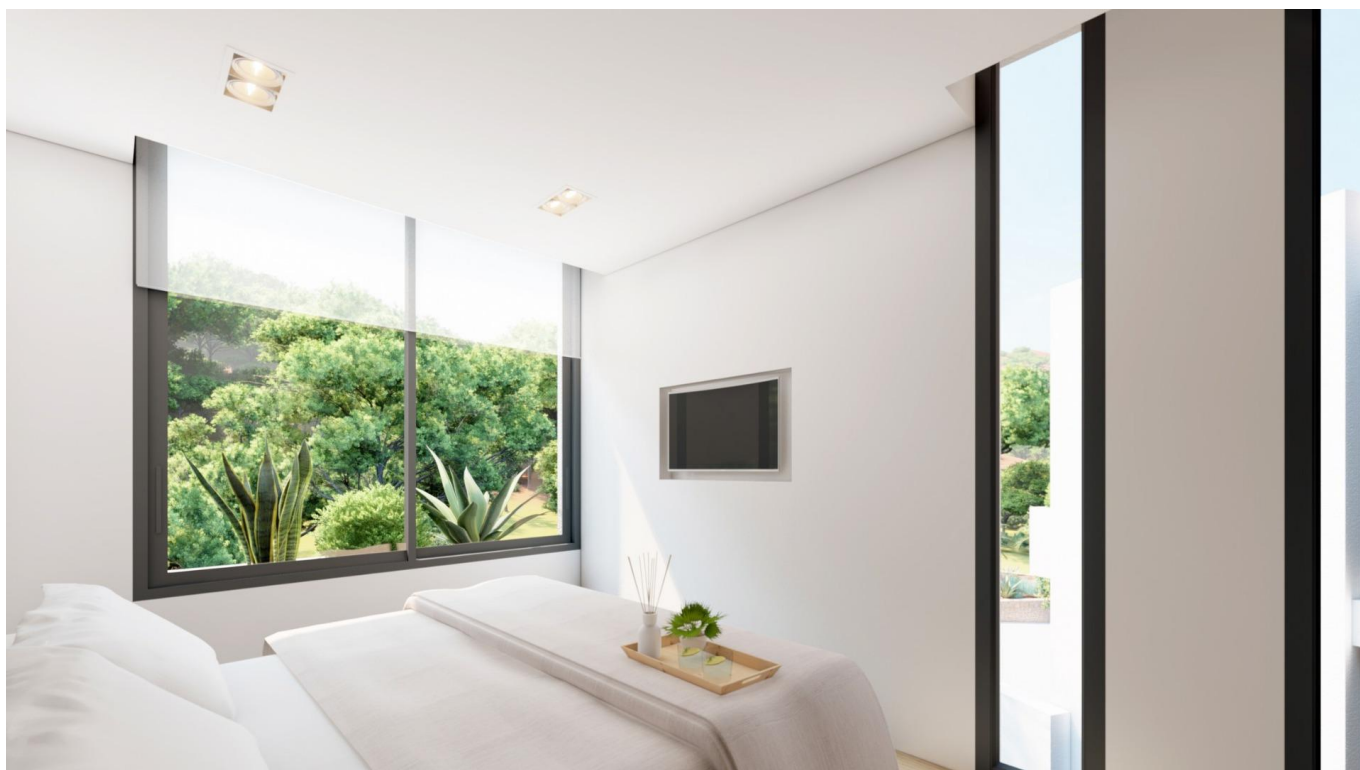








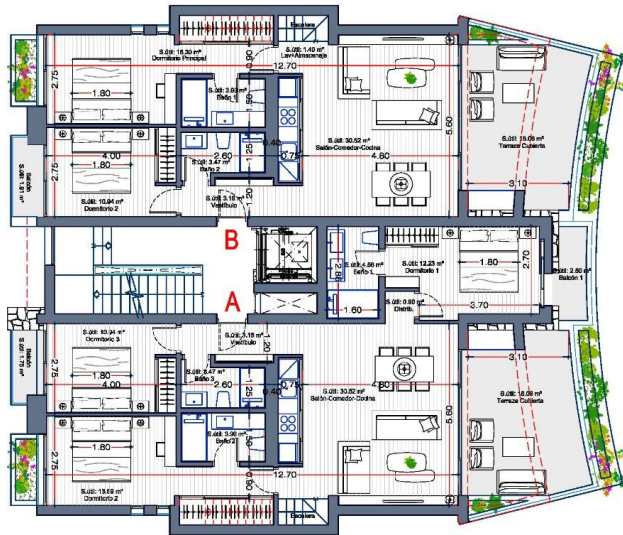






## PLANTA 2

VIVIENDA TIPO A (3 DORMITORIOS) 7 unidades  
VIVIENDA TIPO B (2 DORMITORIOS) 7 unidades



### PLANTA 2. VIVIENDA TIPO B

#### SUPERFICIES CONSTRUIDAS

Vivienda Cerrada	84.90 m <sup>2</sup>
Terraza Descubierta (*)	22.85 m <sup>2</sup>
Balcón Descubierta	2.15 m <sup>2</sup>
Jardinera	1.75 m <sup>2</sup>

(\*) Incluye jardinera frente terraza.

### PLANTA 2. VIVIENDA TIPO A

#### SUPERFICIES CONSTRUIDAS

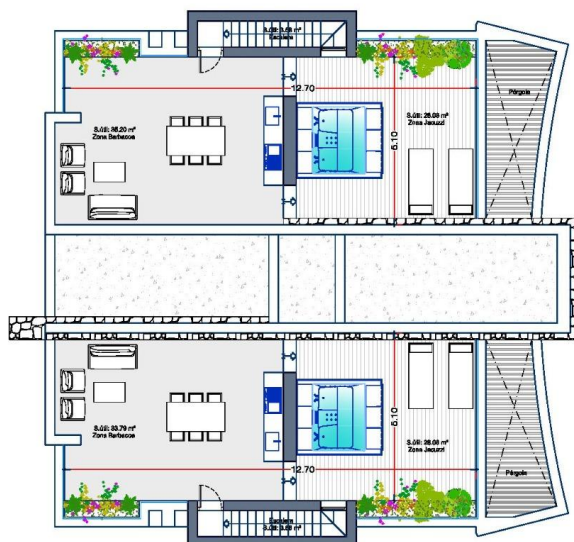
Vivienda Cerrada	107.00 m <sup>2</sup>
Terraza Descubierta (*)	25.45 m <sup>2</sup>
Balcón Descubierta	1.75 m <sup>2</sup>
Jardinera	1.75 m <sup>2</sup>

(\*) Incluye jardinera frente terraza.

\* Tanto los planos como la información contenida sirve como idea del diseño arquitectónico.  
Se han realizado con fines comerciales y quedan sujetos a posibles modificaciones.

## PLANTA CUBIERTAS

VIVIENDA TIPO A (3 DORMITORIOS) 7 unidades  
VIVIENDA TIPO B (2 DORMITORIOS) 7 unidades



### PLANTA CUBIERTAS. VIVIENDA TIPO B

#### SUPERFICIES CONSTRUIDAS

Vivienda Cerrada	7.30 m <sup>2</sup>
Solarium	79.40 m <sup>2</sup>

### PLANTA CUBIERTAS. VIVIENDA TIPO A

#### SUPERFICIES CONSTRUIDAS

Vivienda Cerrada	7.30 m <sup>2</sup>
Solarium	79.40 m <sup>2</sup>

\* Tanto los planos como la información contenida sirve como idea del diseño arquitectónico.  
Se han realizado con fines comerciales y quedan sujetos a posibles modificaciones.

