



Oszałamiające nowe wille w Polop z widokiem na morze

Villa - Rynek pierwotny

598 000 euro



129 m²



4 pokoje



2025



9 km

SZCZEGÓŁY OFERTY:

- Nr oferty: N8655
- Typ oferty: Na sprzedaż
- Rok budowy: 2025
- Ilość pięter: 2
- Ilość łazienek: 3
- Ilość toalet: 1

UDOGODNIENIA:

- Ogród
- Osiedle zamknięte

CHARAKTERYSTYKA INWESTYCJI:

Nowoczesne wille z przestronnymi działkami i prywatnymi basenami

Odkryj te ekskluzywne nowo wybudowane wille w Polop, położone na dużych działkach o powierzchni od 351 m². Domy te oferują idealne połączenie nowoczesnego designu, komfortu i zapierających dech w piersiach widoków na morze. Każda willa posiada prywatny basen o wymiarach 7x3 m z miejscem do opalania, duży taras i werandę oraz prywatne miejsce parkingowe, co czyni ją idealnym miejscem dla osób poszukujących zarówno spokoju, jak i luksusu.

Dwa modele willi dopasowane do Twojego stylu życia

Nabywcy mogą wybierać spośród dwóch różnych projektów willi, dostępnych w układzie jedno- lub dwupiętrowym. Dla tych, którzy chcą zmaksymalizować swoją przestrzeń zewnętrzną, dostępne jest opcjonalne prywatne solarium, oferujące panoramiczne widoki na morze - idealne miejsce, aby rozkoszować się śródziemnomorskim słońcem, które towarzyszy regionowi przez większą część roku.

Wysokiej jakości wykończenia i efektywność energetyczna

Wille te są zbudowane z najwyższej jakości materiałów i nowoczesnych wykończeń, zapewniając komfort i energooszczędność:

- Zmotoryzowane rolety w salonie, kuchni i sypialniach.
- Ogrzewanie podłogowe we wszystkich łazienkach.
- Wstępnie zainstalowana klimatyzacja kanałowa zapewniająca komfort przez cały rok.
- Ogród krajobrazowy w stylu śródziemnomorskim, zaprojektowany z myślą o niskich kosztach utrzymania.
- Wzmocnione drzwi wejściowe dla większego spokoju.
- System aerotermalny do dostarczania ciepłej wody.
- Trzy fotowoltaiczne panele słoneczne, przyczyniające się do uzyskania certyfikatu efektywności energetycznej klasy A.

Doskonała lokalizacja w Polop, blisko wybrzeża

Polop to urocze śródziemnomorskie miasteczko w regionie Marina Baja, na północny wschód od Alicante. Znane z bogatej historii, tętniącej życiem gastronomii i oszałamiającego naturalnego otoczenia, miasto oferuje spokojny styl życia, pozostając blisko wybrzeża.

Pobliskie atrakcje turystyczne:

- Polop do Benidorm - 15 minut jazdy samochodem (słynie z plaż, sklepów i życia nocnego).
- Polop do Altei - 15 minut jazdy samochodem (słynie z zabytkowego starego miasta i przystani).
- Polop do miasta Alicante - 30 minut.
- Międzynarodowe lotnisko w Alicante - 40 minut.
- La Nucía - 5 minut (słynie ze światowej klasy obiektów sportowych).
- Najbliższa plaża - 8 km.

Idealne połączenie natury i wygody

Dzięki łatwemu dostępowi do autostrady AP-7, mieszkańcy mogą cieszyć się szybkimi połączeniami ze wszystkimi głównymi miastami na wybrzeżu Costa Blanca. Polop oferuje również malownicze szlaki turystyczne, co czyni go doskonałym wyborem dla miłośników przyrody i entuzjastów spędzania czasu na świeżym powietrzu.

Zabezpiecz swój wymarzony dom już dziś! Skontaktuj się z nami, aby uzyskać więcej informacji lub umówić się na wizytę.

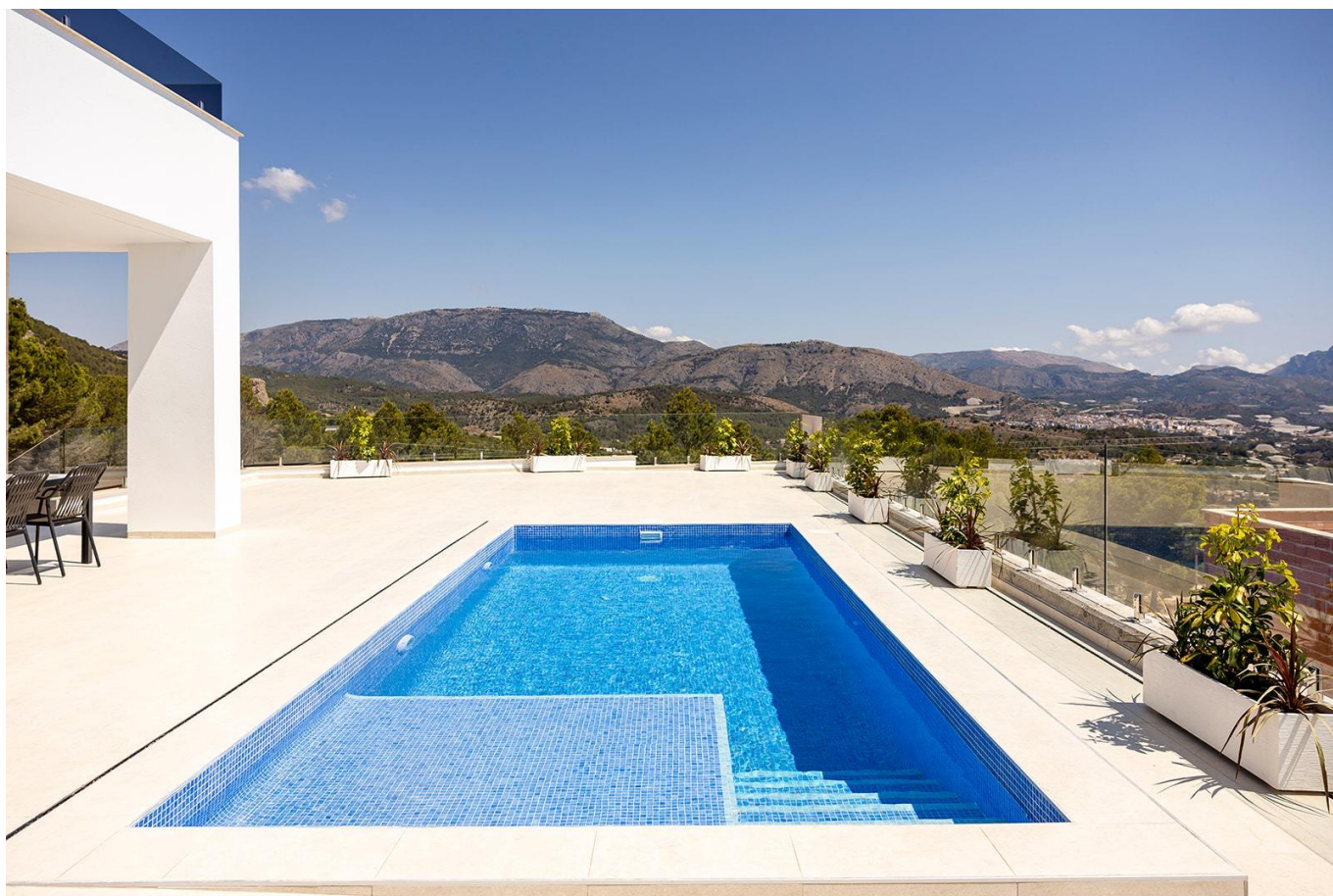
752

























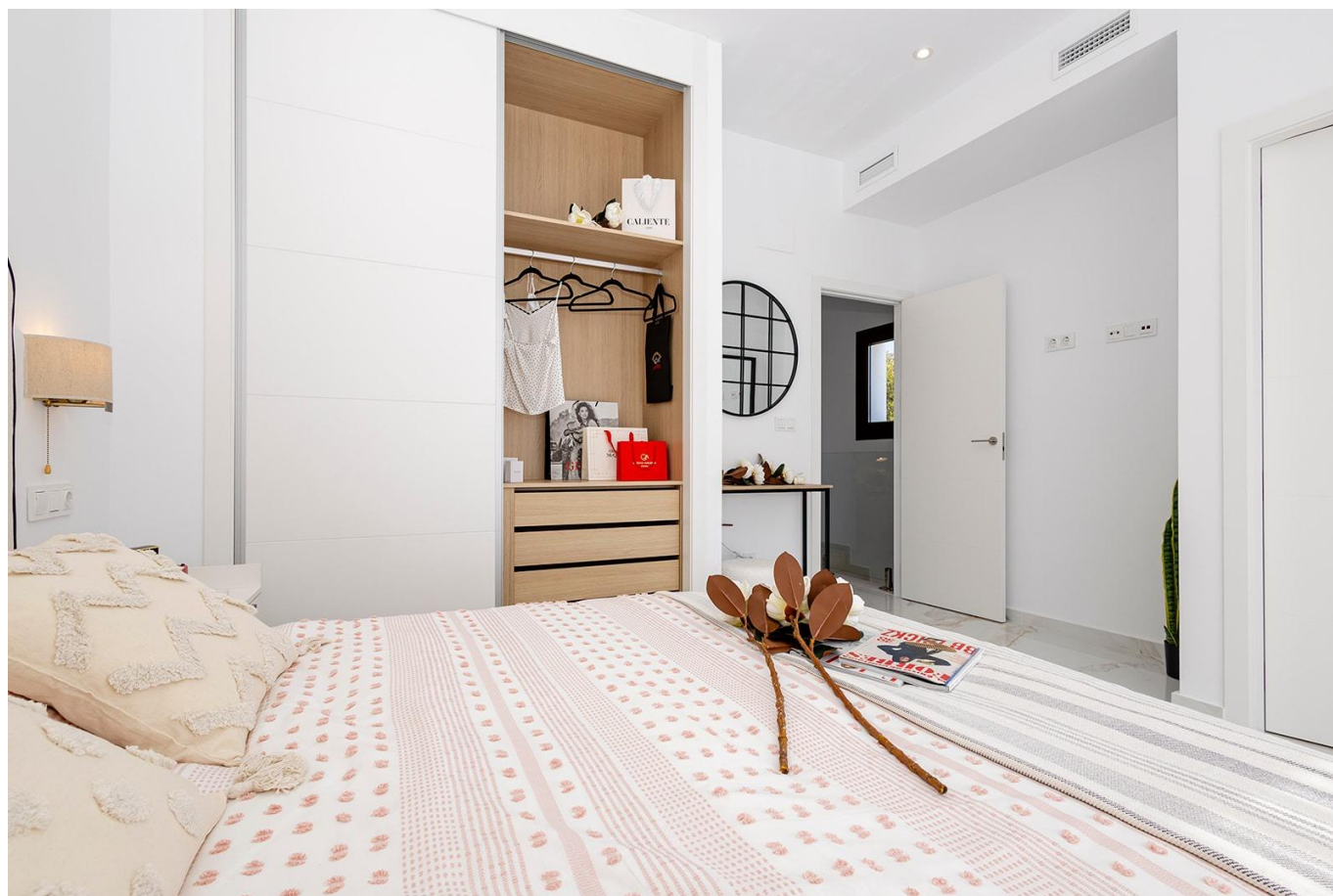


























































PLANTA BAJA



**3 DORMITORIOS + 3 BAÑOS
3 BEDROOMS + 3 BATHROOMS**

SUPERFICIES

SUP. CONSTRUIDA PB Y P1	129,17 m ²
TERRAZAS	36,40 m ²
TOTAL	165,57 m ²

**PISCINA 7 x 3 m
POOL 7 x 3 m**



PLANTA PRIMERA

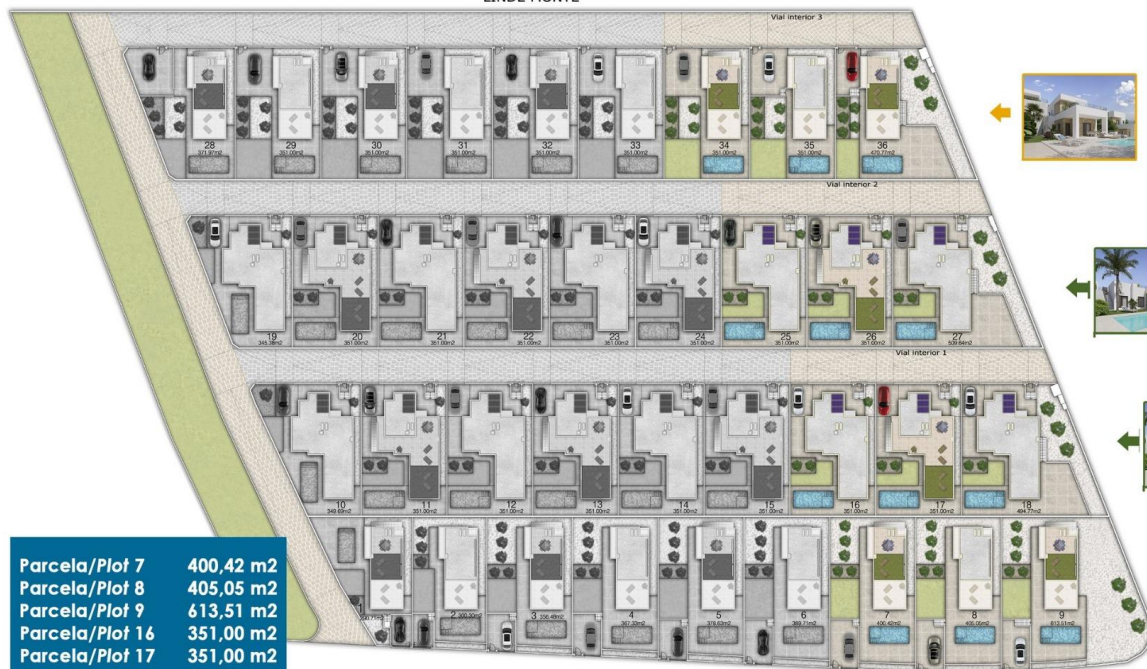


PLANTA CUBIERTAS



**SOLARIUM OPCIONAL
OPTIONAL SOLARIUM**

LINDE MONTE



Parcela/Plot 7	400,42 m2
Parcela/Plot 8	405,05 m2
Parcela/Plot 9	613,51 m2
Parcela/Plot 16	351,00 m2
Parcela/Plot 17	351,00 m2
Parcela/Plot 18	494,77 m2
Parcela/Plot 25	351,00 m2
Parcela/Plot 26	351,00 m2
Parcela/Plot 27	509,64 m2
Parcela/Plot 34	351,00 m2
Parcela/Plot 35	351,00 m2
Parcela/Plot 36	470,77 m2

**CONJUNTO RESIDENCIAL
DEVELOPMENT PLAN**





