

## RYNEK PIERWOTNY KAMIENICE W ALMUNECAR

Dom szeregowy - Rynek pierwotny

275 000 euro



157 m<sup>2</sup>



4 pokoje



2024



4 km

### SZCZEGÓŁY OFERTY:

- Nr oferty: N8224
- Typ oferty: Na sprzedaż
- Rok budowy: 2024
- Ilość pięter: 2
- Ilość łazienek: 2
- Ilość toalet: 1

### UDOGODNIENIA:

- Miejsce do grillowania
- Ogród
- Osiedle zamknięte
- Pomieszczenie gospodarcze

## CHARAKTERYSTYKA INWESTYCJI:

Rynek Pierwotny 22 kamienice w Almuñecar, najwyższej jakości wykończenia ze wszystkimi udogodnieniami, przyjazne dla środowiska i w pełni wyposażone.

Kamienica w stylu śródziemnomorskim ma 3 sypialnie, 2 lub 3 łazienki, w pełni wyposażoną kuchnię na otwartym planie z salonem, wbudowane szafy, klimatyzację, taras, prywatny garaż i przechowalnię.

Wszystkie z doskonałą orientacją i dużymi oknami, które optymalizują naturalne światło, z widokiem na naturalne dziedzictwo terytorialne. Zamień swój dom w najlepsze miejsce do rozpoczęcia nowego życia.

Te nieruchomości oferują doskonały rozkład, z dużymi garażami, tarasem, strefą relaksu z grillem i możliwością prywatnego basenu w niektórych przypadkach. Ponadto domy mają własny garaż podziemny z wieloma możliwościami rozbudowy.

Będą one dostarczane w pełni wyposażone w kuchnię, szafy wnękowe i klimatyzację z aerotermią, co zmniejsza koszty utrzymania i koszty komunalne do minimum.

Położone w uprzywilejowanym otoczeniu i doskonałej lokalizacji, zaledwie 8 minut od plaż Costa Tropical, 5 minut od centrum miasta, 1 minutę od kilku szkół, a przy samych drzwiach urbanizacji znajduje się przystanek autobusowy. Należy zauważyć, że ta inwestycja znajduje się przy Carretera de la Cabra, znanej ze swoich atrakcji turystycznych i będącej częścią Parku Naturalnego Sierra de Alhama, Tejeda i Almijara, z licznymi szlakami do uprawiania sportów przygodowych i spędzania czasu z rodziną.

752











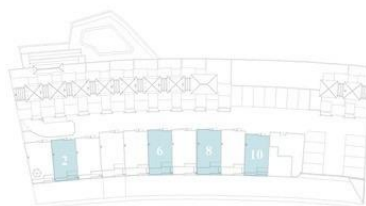
NIVEL -1



NIVEL 0



NIVEL 1



## TIPO B

### SUPERFICIE CONSTRUIDA

NIVEL -1	55,73 m <sup>2</sup>
NIVEL 0	49,04 m <sup>2</sup>
NIVEL 1	52,83 m <sup>2</sup>
TERRAZA	15,31 m <sup>2</sup>

TOTAL 172,91 m<sup>2</sup>

### SUPERFICIE ÚTIL

TOTAL 133,22 m<sup>2</sup>

**VIVIENDAS**  
Nº 2, 6, 8 y 10

