



## RYNEK PIERWOTNY KOMPLEKS MIESZKANIOWY W CASARES

Mieszkanie na parterze - Rynek pierwotny

447 000 euro



167 m<sup>2</sup>



4 pokoje



2024



2 km

### SZCZEGÓŁY OFERTY:

- Nr oferty: N8876
- Typ oferty: Na sprzedaż
- Rok budowy: 2024
- Ilość pięter: 2
- Ilość łazienek: 2
- Ilość toalet: 0

### UDOGODNIENIA:

- Klimatyzacja
- Osiedle zamknięte
- Pomieszczenie gospodarcze
- Siłownia
- Winda

## CHARAKTERYSTYKA INWESTYCJI:

Rynek Pierwotny kompleks mieszkaniowy ze 134 apartamentami z 2, 3 i 4 sypialniami w oazie przyrody w Casares Costa

Jeśli marzysz o mieszkaniu naprzeciwko pola golfowego ze wspaniałymi widokami i wysokiej jakości usługami, to ten kompleks jest wyjątkową okazją do nabycia fantastycznego domu w bezkonkurencyjnej cenie w Casares Costa.

Przestronne, wypełnione światłem salony i jadalnie, które łączą się i są uzupełnione przestronnymi tarasami. Kuchnie na otwartym planie, w pełni wyposażone w urządzenia o niskim zużyciu energii.

Kompleks mieszkalny zwrócił szczególną uwagę na zaprojektowanie jasnych, przestronnych i przyjaznych obszarów wspólnych, które pozwalają cieszyć się niezliczonymi godzinami słońca i stylem życia w bezpośrednim kontakcie z naturą. W tym celu to ogrodzone i kontrolowane przez ochronę osiedle posiada również krytą siłownię, wspólny basen i przestronne ogrody.

Znajdziesz tu domy o wysokim poziomie jakości wykończenia, z praktycznym i nowoczesnym układem, który pozwala na maksymalne wykorzystanie ich przestrzeni, bez utraty estetyki i stylu.

Życie w Casares Costa oferuje wiele korzyści mieszkańcom poszukującym stylu życia przy plaży. Nie tylko cieszy się bliskością Morza Śródziemnego, ale także szeroką gamą atrakcji. Od historycznego uroku Casares Pueblo po tętniącą życiem nadmorską promenadę Estepony, mieszkańcy mogą z łatwością zanurzyć się w bogatej kulturze regionu i możliwościach spędzania wolnego czasu.

Ponadto, dzięki światowej klasy polom golfowym Finca Cortesín i Casares Golf u progu osiedla, dziewiczym plażom i zróżnicowanej ofercie kulinarnej w zasięgu ręki. Idealne połączenie spokoju i ekscytacji sprawia, że jest to poszukiwane miejsce dla tych, którzy szukają naprawdę wyjątkowej jakości życia.

Costa del Sol kryje w sobie magiczne zakątki, które koniecznie trzeba zobaczyć. Tak jest w przypadku Casares, jednej z białych wiosek Malagi, pełnej białych domów, wąskich i stromych uliczek w typowym andaluzyjskim stylu.

Położone zaledwie 16 kilometrów od Estepony, Casares jest typową pocztówką andaluzyjskiej wioski. Malowniczy układ domów przyniósł jej nazwę "wiszącej wioski".

752



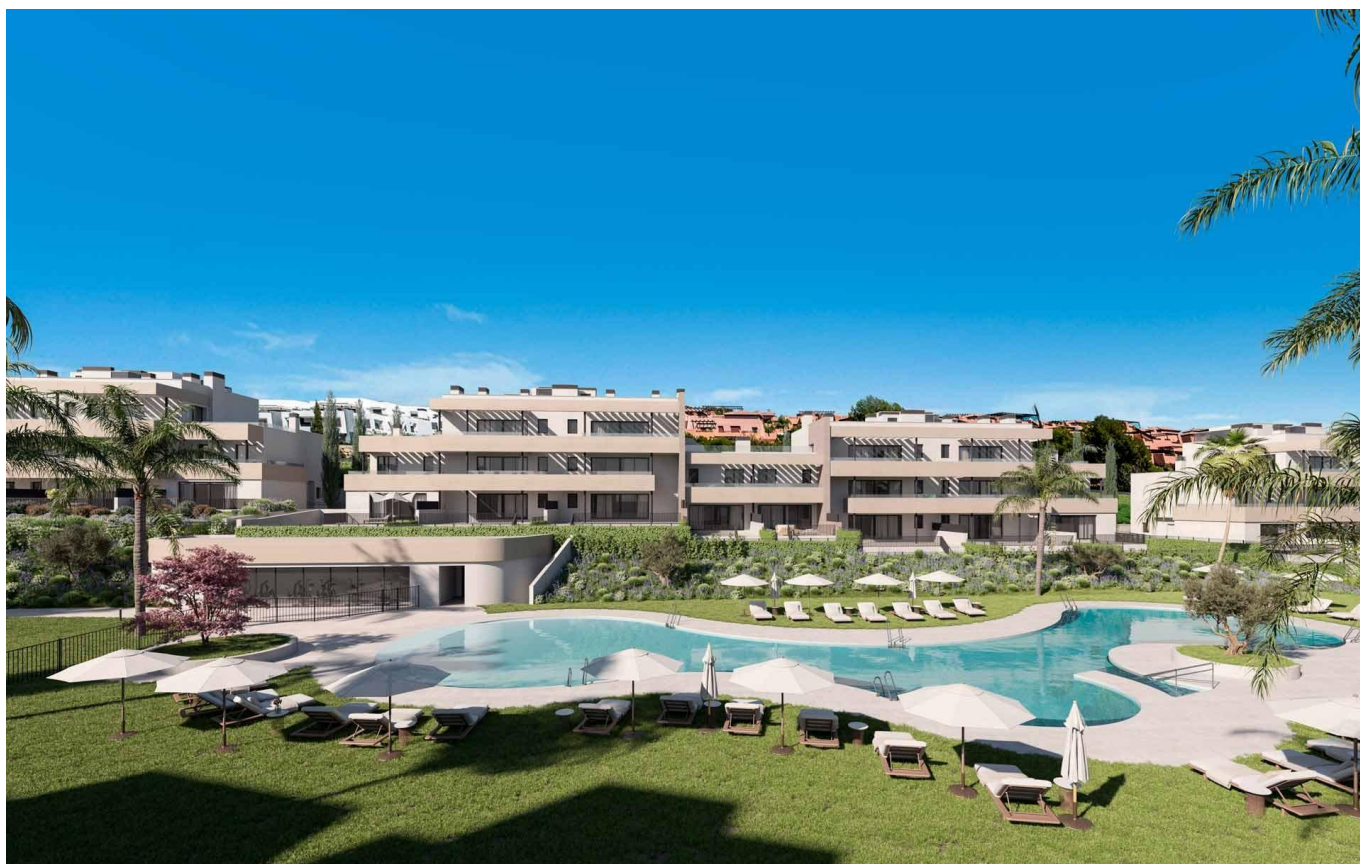










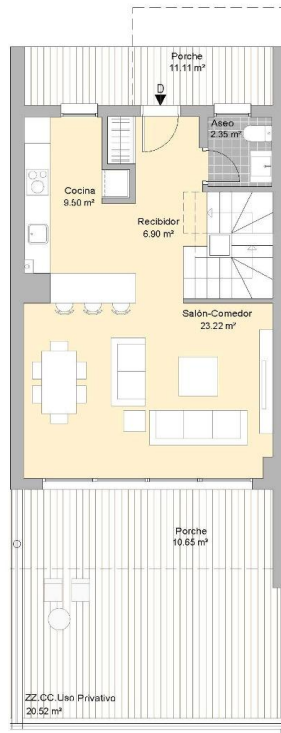




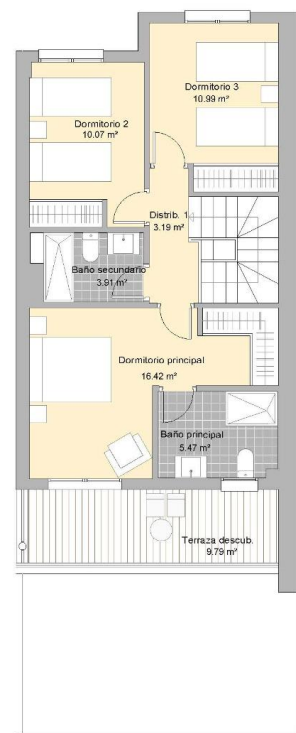
PLANTA SÓTANO



PLANTA BAJA

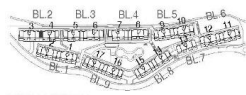


PLANTA PRIMERA



**BLOQUE 2 / PORTAL 4  
PLANTA BAJA / VIVIENDA D**

SÓTANO	SUP.	ÚTIL	INT/EXT
Escalera (Planta Sótano)	5.90 m²		int
Vestibulo Escalera	2.05 m²		int
Vestibulo Independencia	3.46 m²		int
Espacio Homes	20.62 m²		int
<b>Total s. útil int</b>	<b>32.03 m²</b>		
PLANTA BAJA	SUP.	ÚTIL	INT/EXT
Recibidor	6.90 m²		int
Salón - Comedor	23.22 m²		int
Cocina	9.50 m²		int
Aseo	2.35 m²		int
Escalera (Planta Baja)	4.61 m²		int
Porche Cubierto 1	11.11 m²		ext
Porche Cubierto 2	10.65 m²		ext
ZZ.CC. Uso y disfrute	20.52 m²		ext
<b>Total s. útil int</b>	<b>46.58 m²</b>		
<b>Total s. útil ext</b>	<b>42.28 m²</b>		
PLANTA PRIMERA	SUP.	ÚTIL	INT/EXT
Dormitorio Principal	16.42 m²		int
Dormitorio 2	10.07 m²		int
Dormitorio 3	10.99 m²		int
Baño Principal	5.47 m²		int
Baño Secundario	3.91 m²		int
Distribuidor	3.19 m²		int
Terraza Descubierta	9.79 m²		ext
<b>Total s. útil int</b>	<b>50.05 m²</b>		
<b>Total s. útil ext</b>	<b>9.79 m²</b>		



**TOTAL VIVIENDA**

Superficie útil Interior	128.66 m²
Superficie útil exterior	52.07 m²
Superficie construida con p.p.zc.	148.25 m²
Superficie útil s/Decreto 219/2005 del BOJA	141.53 m²
Superficie construida s/Decreto 219/2005 del BOJA	167.15 m²

V.08 - ENERO 2024

ESCALA: 1/50



El presente plano no es definitivo, ya que ha sido elaborado conforme al Proyecto Ejecución del Edificio y, por tanto, Neisor Homes se reserva la facultad de incluir las modificaciones necesarias por exigencias técnicas y/o jurídicas u ordenadas por cualesquiera administraciones u organismos públicos, ajustándolo en todo caso al desarrollo de la ejecución de las obras. Los elementos accesorios (por ejemplo, el mobiliario, incluido el de la cocina), son meramente ilustrativos. Los grosos de puertas y la distribución de aparatos sanitarios no son vinculantes. Las superficies expresadas son aproximadas, pudiendo experimentar modificaciones por razones de índole técnica y/o legal en el desarrollo de la ejecución de las obras.

