



Rynek Pierwotny kompleks mieszkaniowy w pobliżu Estepony

Apartament - Rynek pierwotny

1 055 000 euro



193 m²



5 pokoiów



2024



400 m

SZCZEGÓŁY OFERTY:

- Nr oferty: SP1154
- Typ oferty: Na sprzedaż
- Rok budowy: 2024
- Ilość pięter: 1
- Ilość łazienek: 3
- Ilość toalet: 0

UDOGODNIENIA:

- Klimatyzacja
- Ogród
- Ogrzewanie
- Osiedle zamknięte
- Pomieszczenie gospodarcze
- Winda

CHARAKTERYSTYKA INWESTYCJI:

Witamy w wymarzonej domu! Ten oszałamiający nowo wybudowany kompleks mieszkaniowy oferuje wybór luksusowych apartamentów i penthouse'ów z zapierającym dech w piersiach widokiem na morze, położony w Resinera Voladilla, zaledwie kilka minut od Estepony.

Wybieraj spośród eleganckich apartamentów z 2-3-4 sypialniami oraz penthouse'ów zaprojektowanych z myślą o komforcie i stylu.

Zanurz się w pięknie zaprojektowanym odkrytym basenie, idealnym do relaksu w słoneczne dni.

Całodobowa ochrona: Ciesz się spokojem dzięki całodobowej ochronie zapewniającej bezpieczeństwo.

Cały kompleks jest ogrodzony, co zapewnia dodatkową prywatność i bezpieczeństwo.

Każda jednostka obejmuje 2 dedykowane miejsca parkingowe dla Twojej wygody. Dodatkowa przestrzeń do przechowywania rzeczy.

Łatwy dostęp do wszystkich poziomów budynku dzięki nowoczesnym windom.

Klimatyzacja i ogrzewanie: Systemy klimatyzacji zapewniają komfort przez cały rok.

Każdy apartament i penthouse oferuje spektakularne widoki na morze, tworząc spokojną atmosferę i idealne tło dla nowego domu.

Ten nowo wybudowany kompleks mieszkaniowy oferuje wyjątkowe połączenie luksusu, komfortu i bezpieczeństwa w doskonałej lokalizacji w pobliżu Estepony.

Ten kompleks mieszkaniowy jest doskonale położony w pobliżu Estepony, znanej z pięknych plaż, tętniącej życiem kultury i doskonałych udogodnień. Ciesz się pobliskimi sklepami, restauracjami i zajęciami rekreacyjnymi, będąc w niewielkiej odległości od wybrzeża.

752

























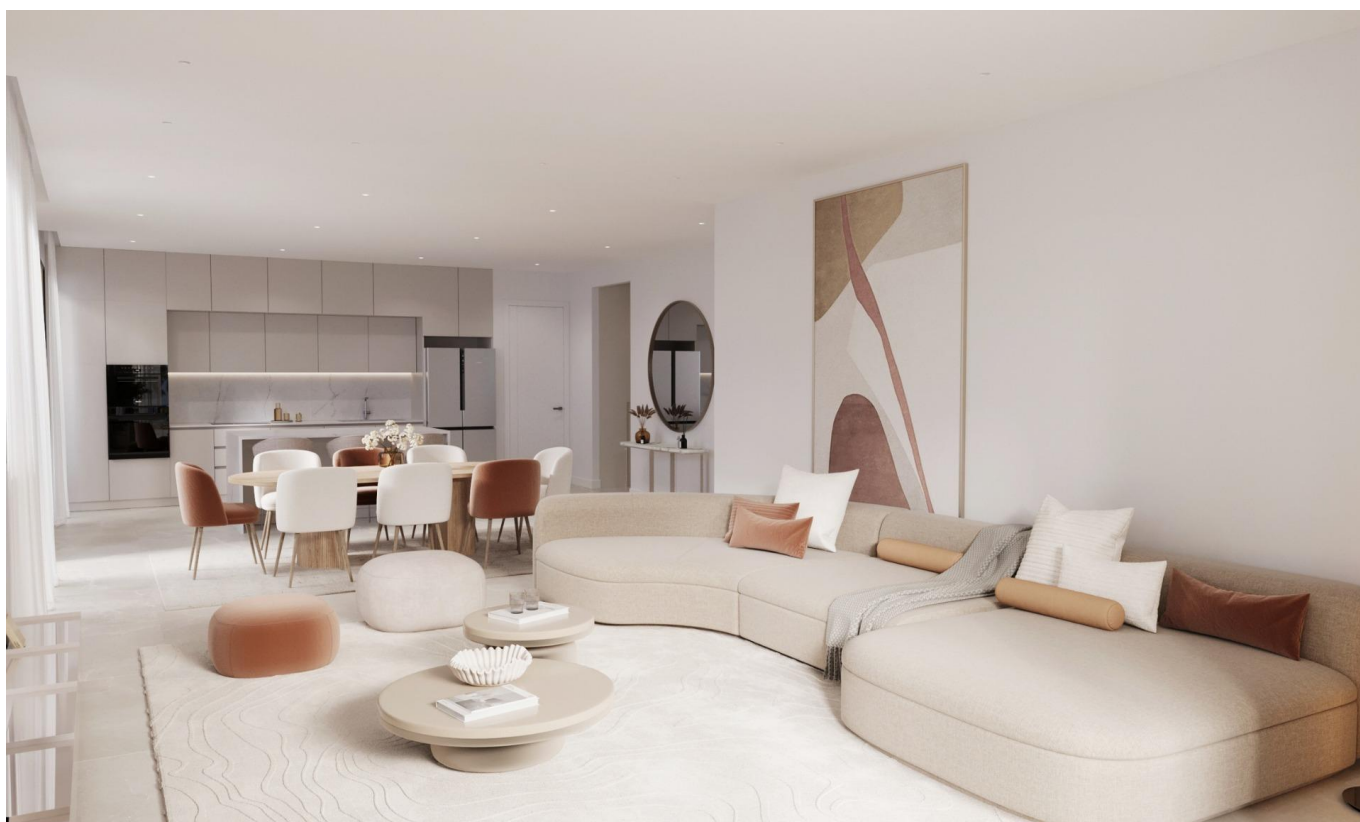






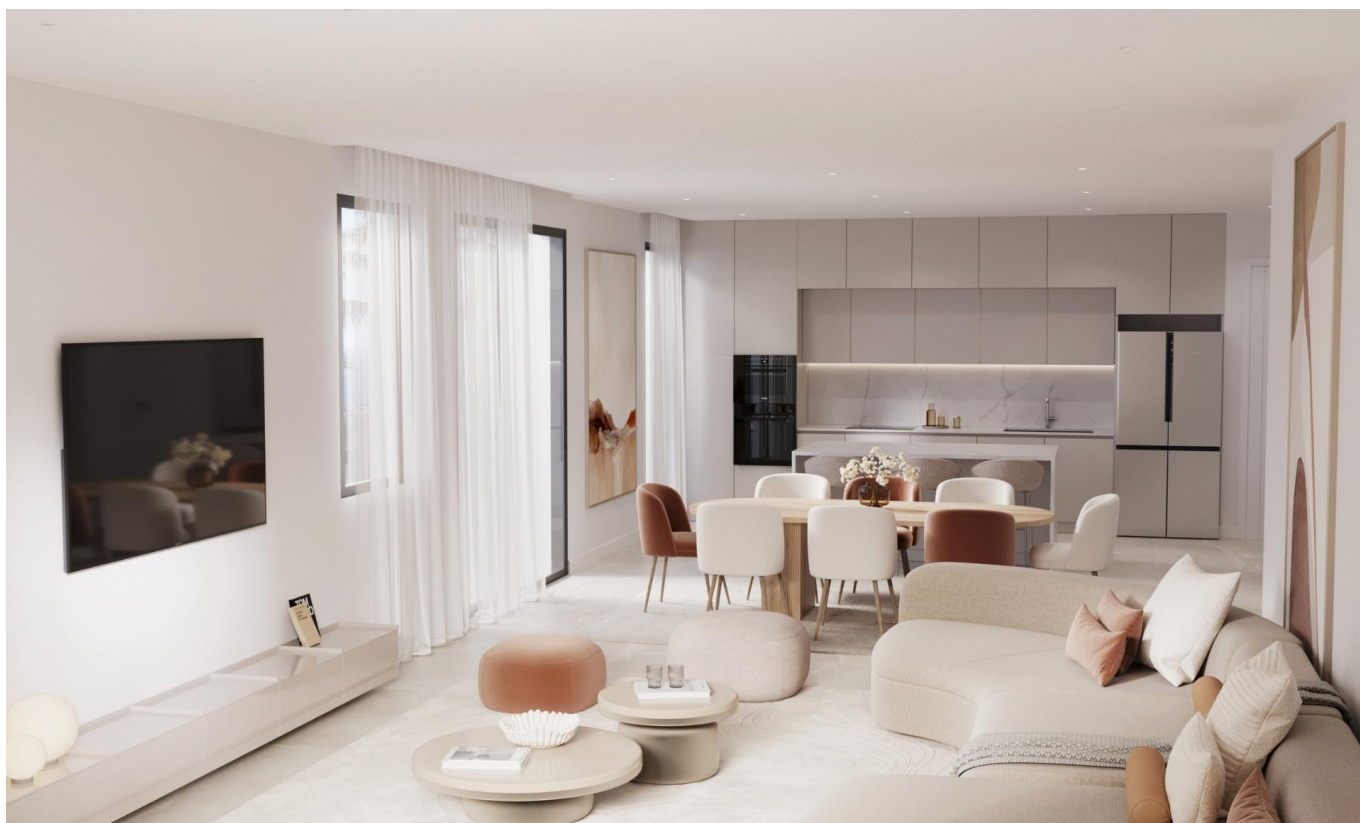






























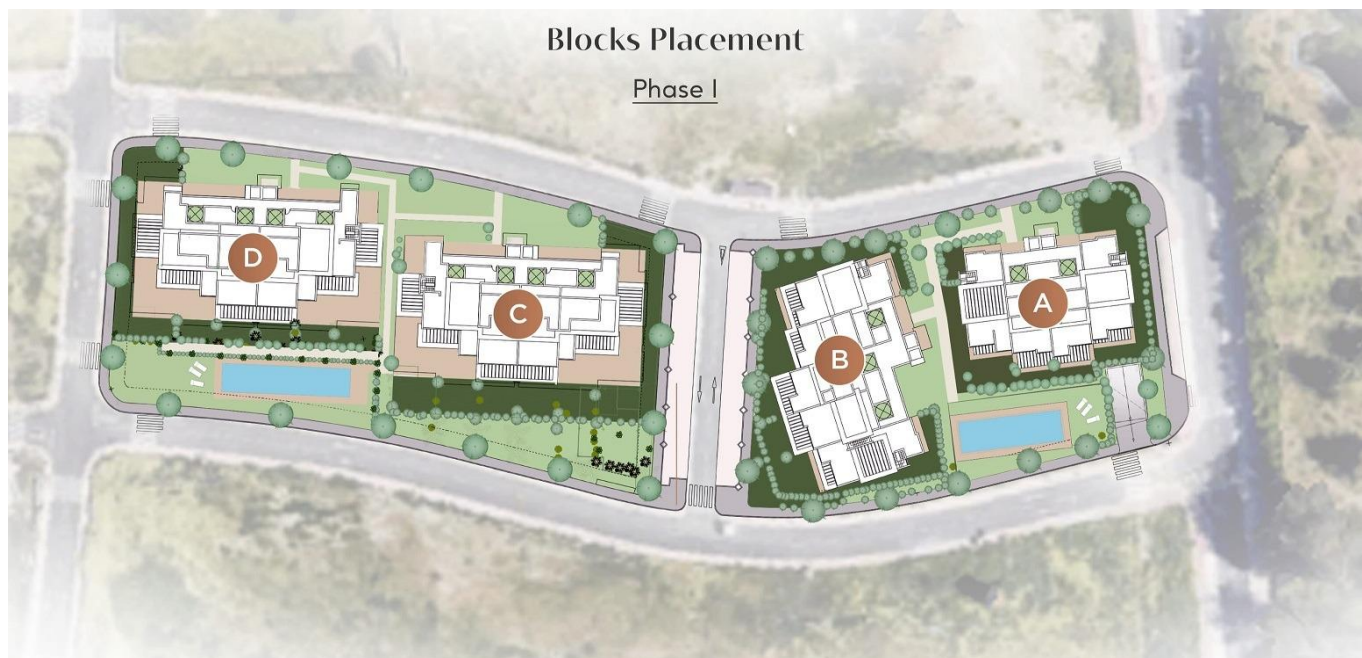






Blocks Placement

Phase I



Plot 8
Block 1
FIRST FLOOR

TYPE 7

4 BEDROOM APARTMENT



**4 BEDROOM APARTMENT
FIRST FLOOR**

APT. 115

	BLOCK 1		BLOCK 2		BLOCK 3	
APARTMENT	APT. 01	APT. 02	APT. 03	APT. 04	APT. 05	APT. 06
APT. 07	APT. 08	APT. 09	APT. 10	APT. 11	APT. 12	APT. 13
APT. 14	APT. 15	APT. 16	APT. 17	APT. 18	APT. 19	APT. 20
	BASEMENT / PARKING					

APARTMENT AREA

Hall	10,06 m ²
Living room	32,32 m ²
Kitchen	9,83 m ²
Bedroom 1	13,85 m ²
Bathroom 1	6,19 m ²
Dressing room	3,38 m ²
Bedroom 2	11,90 m ²
Bathroom 2	4,89 m ²
Bedroom 3	11,38 m ²
Bedroom 4	11,34 m ²
Bathroom 3	3,13 m ²

INTERNAL USABLE	118,27 m ²
TERRACE USABLE	43,27 m ²

TOTAL USABLE 161,54 m²

INTERNAL BUILT	140,40 m ²
TERRACE BUILT	52,79 m ²

TOTAL BUILT 193,19 m²

**2 PARKING SPACES &
1 STORAGE ROOM INCLUDED**



