



## RYNEK PIERWOTNY NOWY KOMPLEKS MIESZKANIOWY W FINESTRA

Bungalow na ostatnim piętrze - Rynek pierwotny

442 400 euro



90 m<sup>2</sup>



3 pokoje



2024



4 km

### SZCZEGÓŁY OFERTY:

- Nr oferty: N7624
- Typ oferty: Na sprzedaż
- Rok budowy: 2024
- Ilość pięter: 1
- Ilość łazienek: 2
- Ilość toalet: 0

### UDOGODNIENIA:

- Osiedle zamknięte
- Pomieszczenie gospodarcze
- Siłownia
- Solarium
- Winda

---

## CHARAKTERYSTYKA INWESTYCJI:

### RYNEK PIERWOTNY NOWY KOMPLEKS MIESZKANIOWY W FINESTRAT

Rynek Pierwotny wyjątkowy i ekskluzywny kompleks mieszkaniowy w Balcon de Finestrat.

Ten kompleks nowoczesnych bungalowów z 2 i 3 sypialniami, wszystkie z 2 łazienkami, kuchnią na otwartym planie z salonem i jadalnią.

Bungalowy na najwyższym piętrze z prywatnym solarium i bungalowy na parterze z prywatnym ogrodem i możliwością prywatnego basenu za dodatkową opłatą.

Nieruchomości mają mnóstwo naturalnego światła i designerską wyspę w kuchni.

Winda we wszystkich domach.

Zrównoważona konstrukcja z certyfikatem energetycznym A.

Każda nieruchomość ma prywatny parking.

Kryta siłownia.

Bio-zdrowy obszar do uprawiania sportu.

Wspólny basen.

Wewnętrzne i zewnętrzne oświetlenie LED.

Wysokiej jakości materiały i marki.

Nieruchomości mają dostęp do dużego basenu i cieszą się jedną z najlepszych lokalizacji na Costa Blanca. Jest to wspaniała okazja i przywilej, aby móc mieszkać w tym otoczeniu golfu i plaży, w pobliżu wszystkich udogodnień wszystkich usług uważanych za jedno z najlepszych miejsc do inwestowania.

Finestrat znajduje się w regionie Marina Baixa na Costa Blanca.

Benidorm znajduje się zaledwie pięć minut jazdy od nieruchomości i oferuje wszystkie potrzebne usługi, w tym sklepy, bary, restauracje, supermarkety, banki, apteki i kilka prywatnych szkół międzynarodowych.

W pobliżu znajdują się plaże Levante, Poniente i Cala de Finestrat o długości ponad 6 km, które są jednymi z najlepszych w Europie, wyróżnionymi przez Unię Europejską Błękitnymi Flagami.

Wszystkie usługi rekreacyjne, takie jak parki rozrywki Aqua Natura, Terra Mítica, Terra Natura, Aqualandia i Mundomar, pola golfowe Sierra Cortina i Villaitana, wędrowki i wspinaczka w Puig Campana, niezrównane naturalne otoczenie lub uprawianie sportów wodnych.

Odległość do morza wynosi 4 km, do lotniska 26 km, a do pola golfowego 1 km.

Kompleks położony 40 minut od lotniska w Alicante.

752

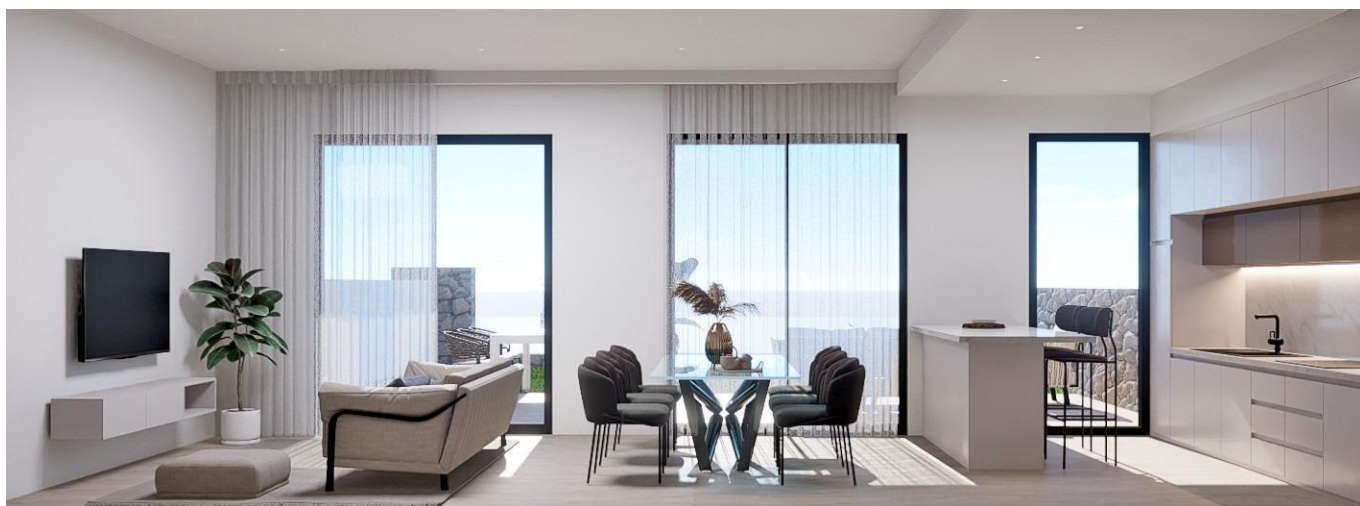












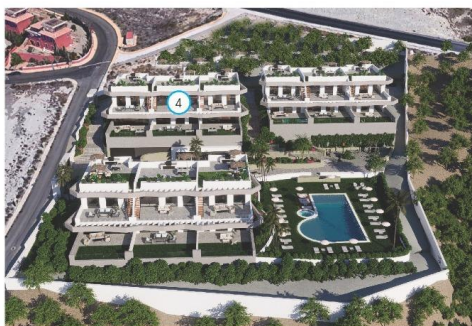
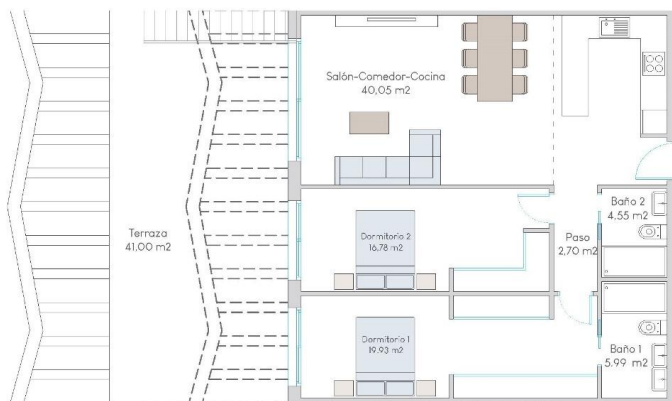






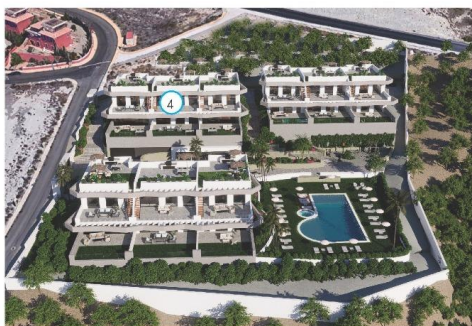
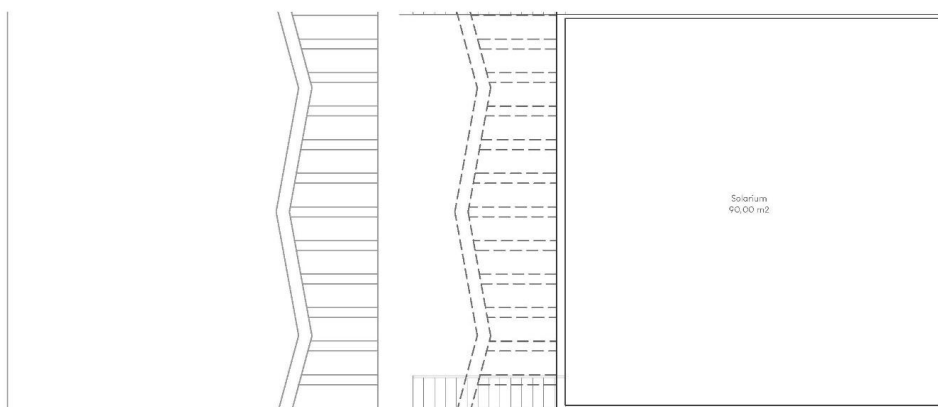


PLANTA PRIMERA



| SUPERFICIES    |                       |
|----------------|-----------------------|
| Planta Primera | 90,00 m <sup>2</sup>  |
| Terraza I      | 41,00 m <sup>2</sup>  |
| Solarium       | 90,00 m <sup>2</sup>  |
| Total          | 221,00 m <sup>2</sup> |

PLANTA SOLARIUM



| SUPERFICIES    |           |
|----------------|-----------|
| Planta Primera | 90,00 m2  |
| Terraza 1      | 41,00 m2  |
| Solarium       | 90,00 m2  |
| Total          | 221,00 m2 |

