

## RYNEK PIERWOTNY OSIEDLE MIESZKANIOWE W SAN PEDRO DEL PINATAR

Apartament - Rynek pierwotny

450 000 euro



102 m<sup>2</sup>



4 pokoje



2024



100 m

### SZCZEGÓŁY OFERTY:

- Nr oferty: N8379
- Typ oferty: Na sprzedaż
- Rok budowy: 2024
- Ilość pięter: 1
- Ilość łazienek: 2
- Ilość toalet: 0

### UDOGODNIENIA:

- Ogrzewanie
- Osiedle zamknięte
- Pomieszczenie gospodarcze
- Winda

---

## CHARAKTERYSTYKA INWESTYCJI:

Położone wzdłuż urzekającego Mar Menor, Lo Pagan to miasto w Murcji, które odkrywa płynne połączenie naturalnego piękna i bogactwa kulturowego, oferując idealną ucieczkę dla osób poszukujących oazy spokoju.

Dogodnie dostępne, zaledwie 57 minut jazdy od lotniska w Alicante, Lo Pagan zachęca do relaksu, odkrywania i tworzenia cennych wspomnień w tym idyllicznym hiszpańskim nadmorskim miasteczku.

Zanurz się w uosobieniu wyrafinowanego życia dzięki naszej starannie wykonanej rezydencji New Build oferującej penthousy i apartamenty z 1, 2 i 3 sypialniami. Nienagannie zaprojektowane, 21 jednostek jest wdzięcznie rozmieszczonych w 3-poziomowych blokach.

Przestrzeń mieszkalna w każdej jednostce została zaprojektowana tak, aby obejmować naturalne światło i tworzyć jasne, przestronne i nowoczesne obszary mieszkalne, które płynnie łączą się z nadmorskim otoczeniem. Odkryj różnorodne rezydencje, dostępne w trzech różnych modelach i rozmiarach.

Residential zaprasza do doświadczenia stylu życia w niezrównanym luksusie z szeregiem wyjątkowych udogodnień:

- Zanurz się w orzeźwiających wodach wspólnego basenu.
- Ciesz się wygodą i bezpieczeństwem podziemnego parkingu.
- Czas wolny można spędzić na wspólnym tarasie na dachu.
- Niektóre nieruchomości mają prywatne tarasy.
- Sześć penthouse'ów na 2. piętrze ma wyjątkową cechę - bezpośredni dostęp do prywatnego solarium przez tarasy.
- Obejmuje również miejsce do przechowywania dla dodatkowej wygody. Ponadto mieszkańcy mają możliwość zwiększenia swoich wrażeń na świeżym powietrzu poprzez dodanie letniej kuchni do prywatnego solarium.
- Każdy nadchodzący dom został zaprojektowany tak, abyś poczuł się jak na wiecznych wakacjach, w sanktuarium, w którym spokój łączy się z wyrafinowaniem.
- Niektóre nieruchomości mają widok na morze z przodu, a niektóre z boku.
- Uprzywilejowana lokalizacja San Pedro del Pinatar na wybrzeżu Mar Menor i Morza Śródziemnego przyciąga osoby zainteresowane żeglarstwem i sportami wodnymi, zapewniając cumowanie w marinie i kluby żeglarskie, podczas gdy plaże i naturalne kąpiele błotne przyciągają tych, którzy szukają bezpiecznego słońca, morza i piasku.
- San Pedro del Pinatar ma ugruntowaną społeczność i oferuje doskonałą gamę zajęć, w tym kryty basen i obiekty sportowe, a także całoroczny program zajęć towarzyskich przy przyjemnej zimowej pogodzie. Korzyści płynące z kąpeli błotnych, typowych dla regionu, lub spokojnych wód Mar Menor, sprzyjały rozwojowi Lo Pagán, które obecnie posiada wszelkiego rodzaju udogodnienia. Ponadto ma doskonałą lokalizację, zaledwie 5 minut od centrum handlowego Dos Mares.
- Lotnisko Murcia/Corvera oddalone jest o 30 minut, a lotnisko Alicante o godzinę jazdy samochodem.

752



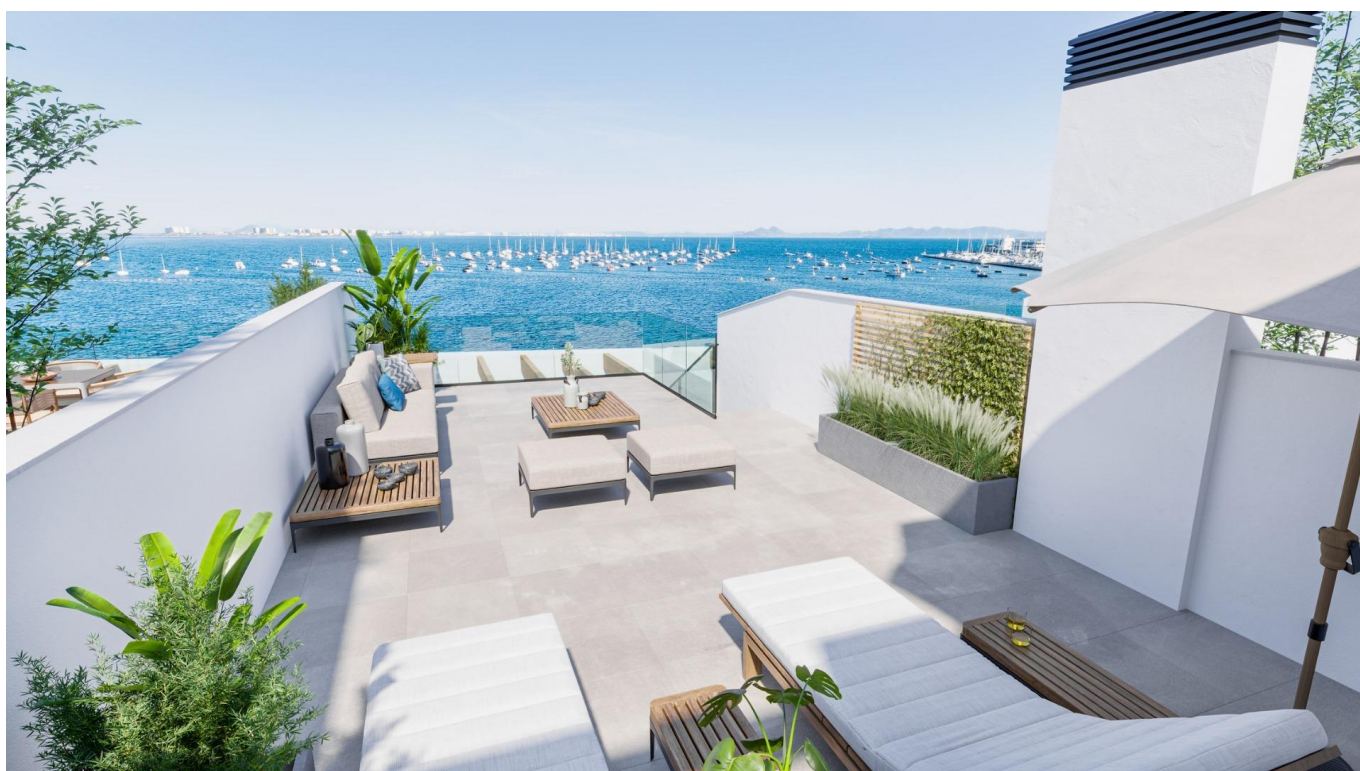










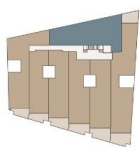




**Planta primera  
Vivienda G**

- 1 Sal3n-comedor-cocina
- 2 Vestibulo
- 3 Ba3o 1
- 4 Ba3o 2
- 5 Dormitorio 1
- 6 Dormitorio 2
- 7 Dormitorio 3
- 8 Paso
- 9 Terraza
- 10 Terraza

Sup. total 3til: 82.92 m<sup>2</sup>  
Sup. total construida: 100.59 m<sup>2</sup>





Planta semisótano



Planta solarium

