

## SPEKTAKULARNY KOMPLEKS MIESZKANIOWY W MARBELLI

Apartament - Rynek pierwotny

590 000 euro

  
107 m<sup>2</sup>

  
3 pokoje

  
2024

  
3 km

### SZCZEGÓŁY OFERTY:

- Nr oferty: N7639
- Typ oferty: Na sprzedaż
- Rok budowy: 2024
- Ilość pięter: 1
- Ilość łazienek: 2
- Ilość toalet: 0

### UDOGODNIENIA:

- Osiedle zamknięte
- Pomieszczenie gospodarcze
- Siłownia
- Winda

## CHARAKTERYSTYKA INWESTYCJI:

Nowoczesny prywatny kompleks mieszkalny składający się z 57 domów z fantastycznymi mieszkaniami z 1, 2 i 3 sypialniami oraz niesamowitymi parterami i penthouse'ami z dużymi tarasami i niesamowitym zintegrowanym jacuzzi. Jasne wnętrza, doskonałe wykończenia i nienaganny układ. Idealna równowaga między prywatnością, komfortem i spokojem dla całej rodziny.

Ponadto posiada szereg ulepszeń, dzięki którym można ulepszyć i spersonalizować różne pokoje według własnych upodobań.

Kompleks posiada spektakularne obszary wspólne z odkrytym wspólnym basenem i krytym basenem z podgrzewaną wodą, siłownią, ogrodami, strefą coworkingową i klubem towarzyskim z barem.

Z doskonałą komunikacją autostradową i zaledwie 40 minut od lotniska w Maladze. Położony zaledwie 5 km od Marbelli, uważanej za stolicę zachodniego wybrzeża Costa del Sol. Skąpane w morzu i osłonięte od gór, ze wspaniałymi i rozległymi plażami o spokojnych wodach wzdłuż 27 km linii brzegowej, atrakcjami przyrodniczymi, przystaniami, 21 polami golfowymi i szeroką ofertą gastronomiczną, od typowych barów plażowych "chiringuitos" i barów tapas, po najbardziej luksusowe restauracje wyróżnione gwiazdkami Michelin. Wszystko to, dodane do mikroklimatu z 320 słonecznymi dniami w roku i średnią roczną temperaturą 20° C, sprawia, że Marbella jest jednym z najbardziej poszukiwanych miejsc do życia w Hiszpanii.

752







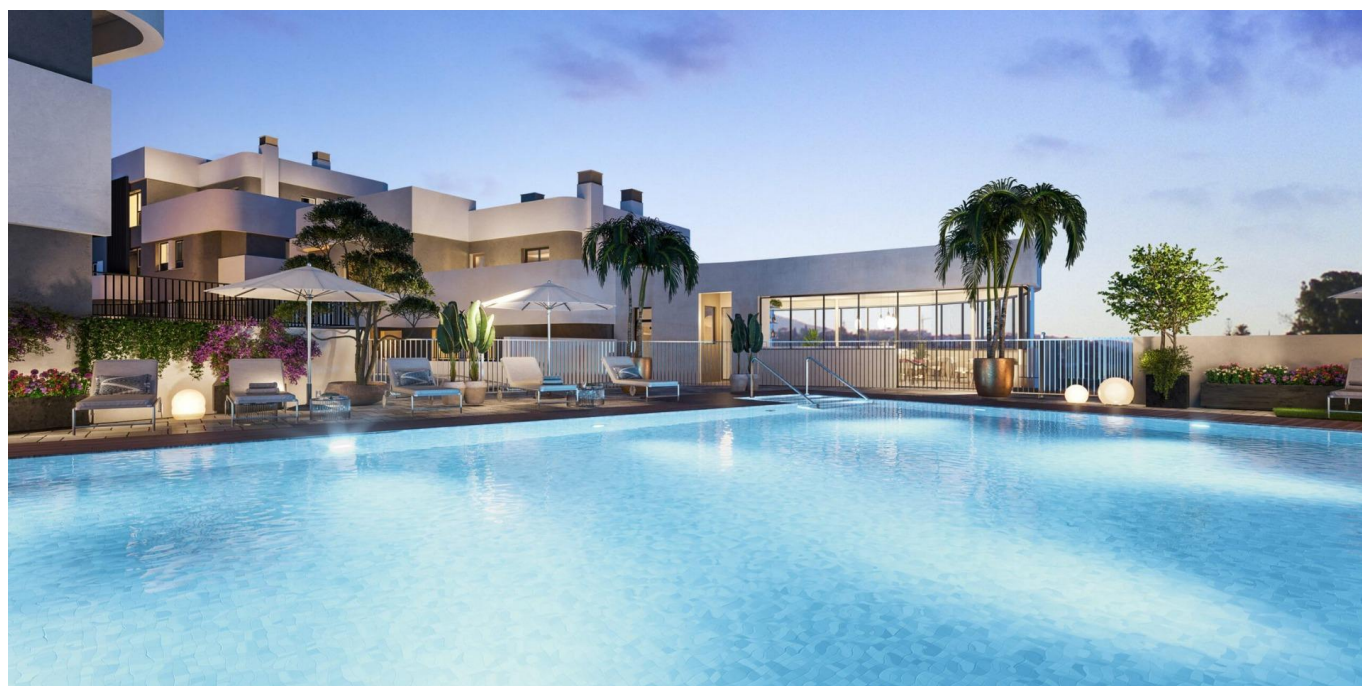


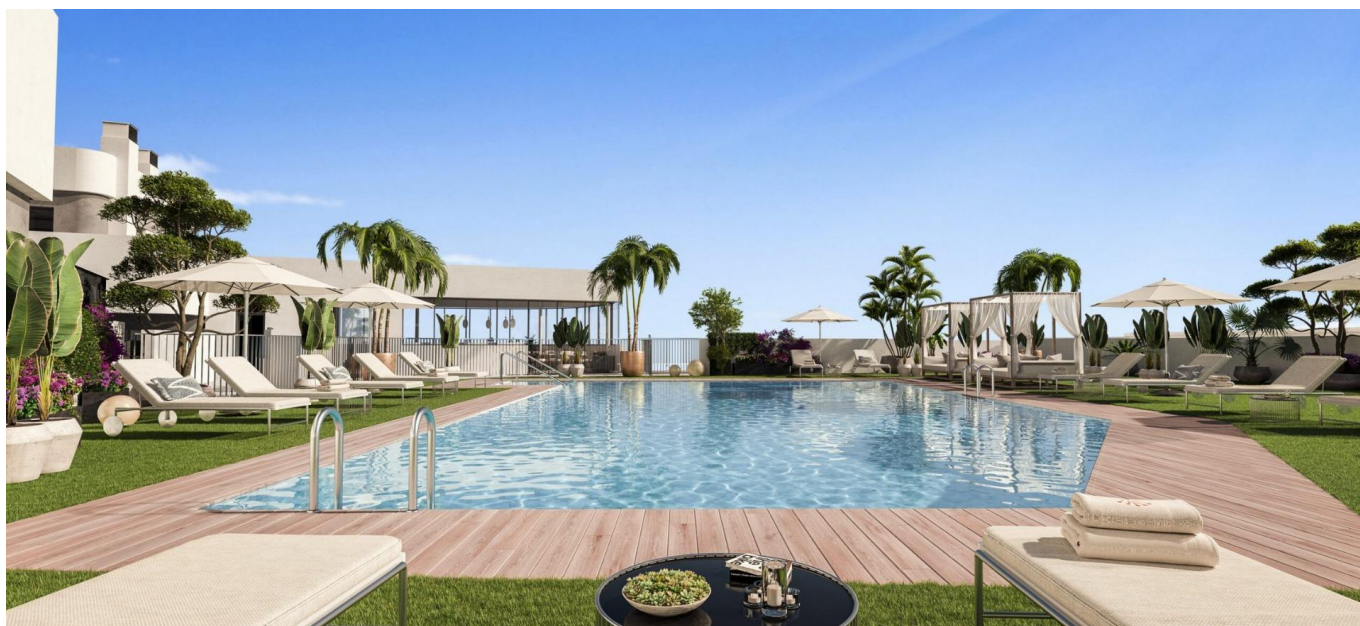






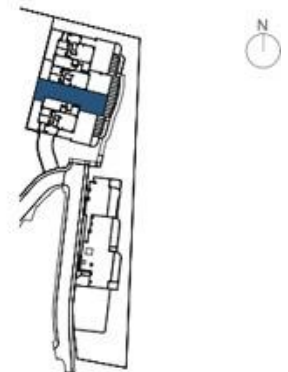








## EMPLAZAMIENTO



## CUADRO DE SUPERFICIES

|  |                            |
|--|----------------------------|
| Vestíbulo                                | 4,26 m <sup>2</sup>        |
| Salón-Comedor-Cocina                     | 31,41 m <sup>2</sup>       |
| Distribuidor                             | 3,30 m <sup>2</sup>        |
| Dormitorio Principal                     | 13,59 m <sup>2</sup>       |
| Dormitorio 2                             | 10,38 m <sup>2</sup>       |
| Baño Principal                           | 4,40 m <sup>2</sup>        |
| Baño 2                                   | 3,80 m <sup>2</sup>        |
| <b>TOTAL SUP. ÚTIL INTERIOR VIVIENDA</b> | <b>71,14 m<sup>2</sup></b> |

|  |                            |
|--|----------------------------|
| TOTAL SUP. CONSTRUIDA INTERIOR VIVIENDA            | 82,53 m <sup>2</sup>       |
| P.P.ZONAS COMUNES                                  | 17,11 m <sup>2</sup>       |
| <b>TOTAL SUP. CONSTRUIDA INT. VIV. CON PP ZZCC</b> | <b>99,64 m<sup>2</sup></b> |

|  |                            |
|--|----------------------------|
| <b>SUPERFICIES EXTERIORES</b>            |                            |
| Terraza cubierta                         | 29,37 m <sup>2</sup>       |
| Terraza descubierta                      | 26,59 m <sup>2</sup>       |
| Patio                                    | 22,7 m <sup>2</sup>        |
| Jardín                                   | - m <sup>2</sup>           |
| <b>TOTAL SUP. ÚTIL EXTERIOR VIVIENDA</b> | <b>78,66 m<sup>2</sup></b> |

|   |                             |
|---|-----------------------------|
| <b>SEGÚN DECRETO BOJA 218/2005</b>      |                             |
| TOTAL SUP. ÚTIL                         | 78,25 m <sup>2</sup>        |
| <b>TOTAL SUP. CONSTRUIDA incl. ZZCC</b> | <b>107,49 m<sup>2</sup></b> |

