

## SPOKOJNA URBANIZACJA NA WYBRZEŻU COSTA DEL SO

Mieszkanie na parterze - Rynek pierwotny

473 500 euro

  
148 m<sup>2</sup>

  
4 pokoje

  
2023

  
2.8 km

### SZCZEGÓŁY OFERTY:

- Nr oferty: N7171
- Typ oferty: Na sprzedaż
- Rok budowy: 2023
- Ilość pięter: 1
- Ilość łazienek: 2
- Ilość toalet: 0

### UDOGODNIENIA:

- Klimatyzacja
- Ogrzewanie
- Osiedle zamknięte
- Pomieszczenie gospodarcze
- Siłownia
- Winda

---

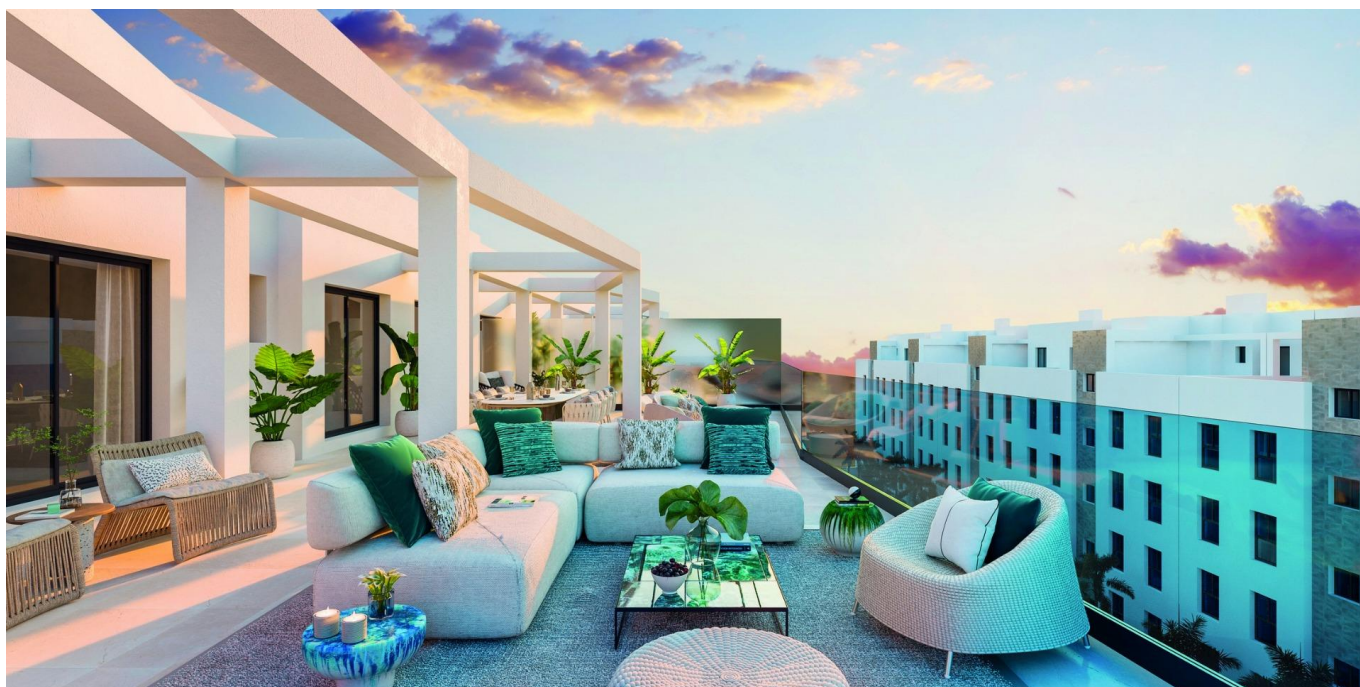
## CHARAKTERYSTYKA INWESTYCJI:

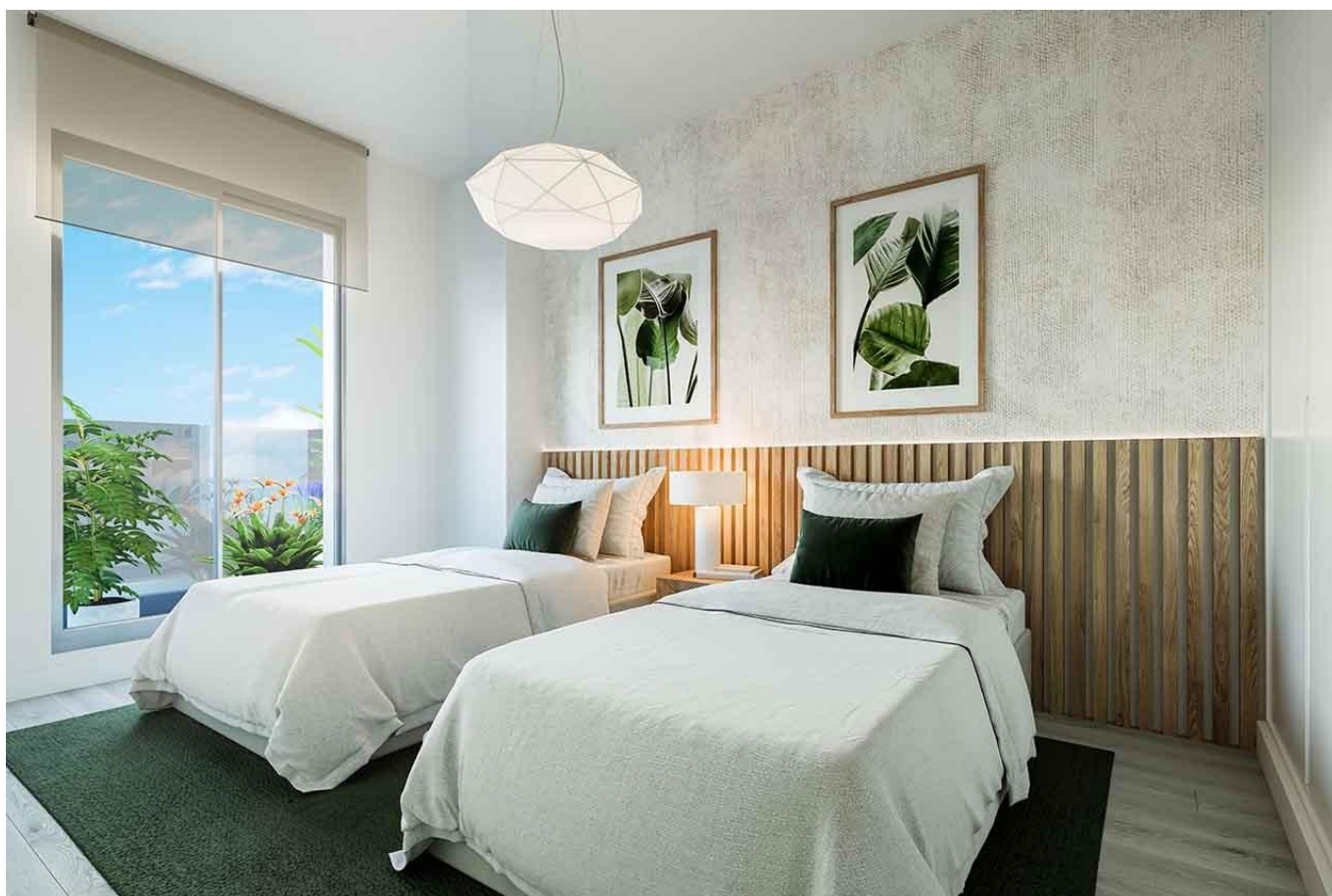
Cichy, ogrodzony kompleks mieszkalny składający się z mieszkań z 1, 2 i 3 sypialniami oraz penthouse'ów z 3 sypialniami. Wszystkie nieruchomości posiadają garaż i komórkę lokatorską. Klimatyzacja z pompą ciepła. Ogrzewanie podłogowe w łazienkach z niezależnym sterowaniem. Ze spektakularnymi tarasami, z których można kontemplować otaczającą przyrodę.

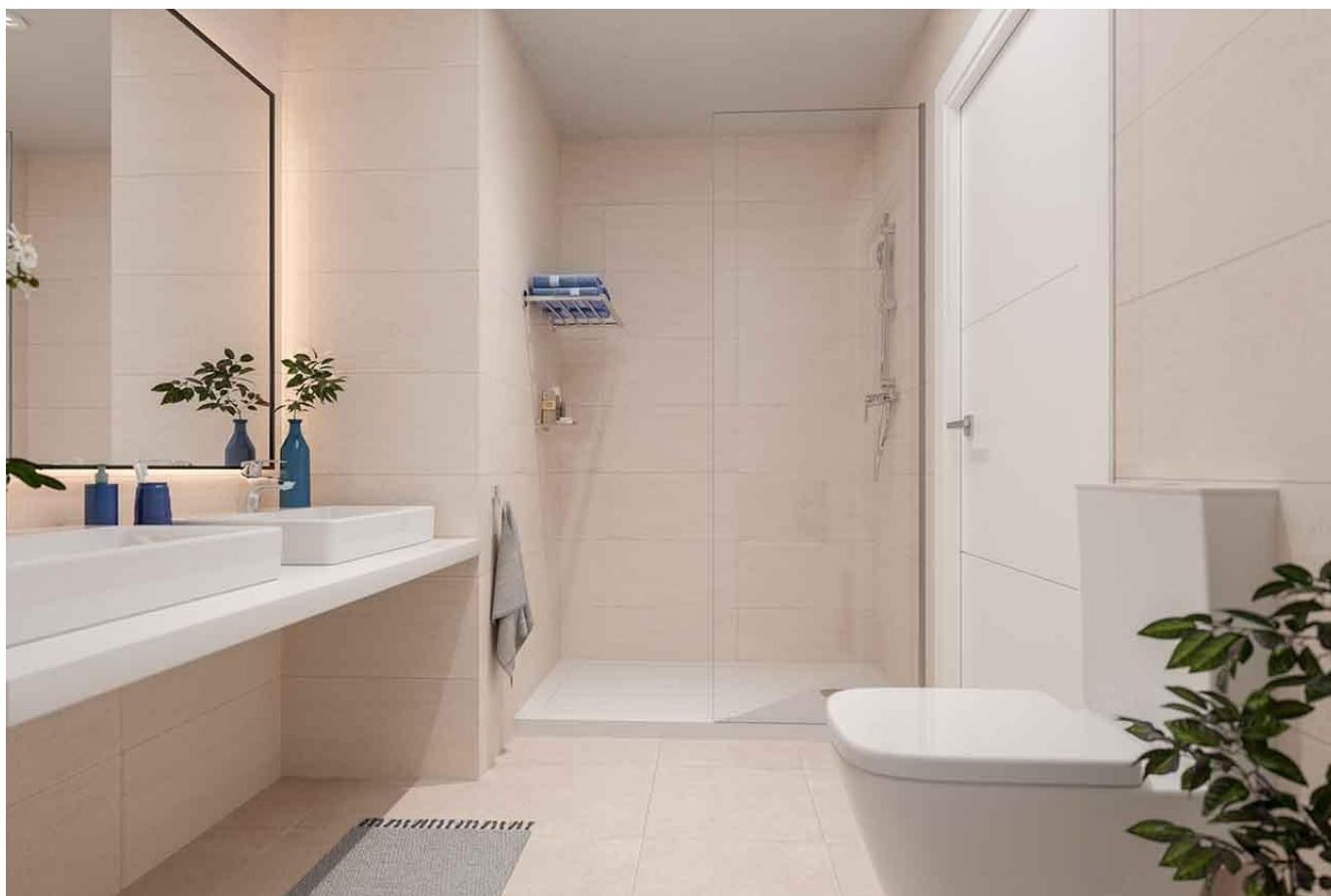
Fantastyczna lokalizacja, z najlepszą ofertą handlową Costa del Sol w odległości 5 minut i tylko 2 km od plaży. Szybki dostęp do głównych środków komunikacji: autostrady i stacji kolejowej (2 km) oraz lotniska (25 km). Możesz cieszyć się prawdziwą jakością życia, z szeroką gamą pól golfowych, 12 km wybrzeża, słońcem, przyrodą i gastronomią okolicy, od międzynarodowych restauracji po przytulną lokalną kuchnię.

Mijas doskonale łączy tradycję brukowanych uliczek z bielonymi domami i patio z doniczkami kolorowych kwiatów z nowoczesnością i najlepszą ofertą rekreacyjną Costa del Sol. Szczyci się uprzywilejowaną lokalizacją między morzem a górami, co czyni go jednym z najbardziej atrakcyjnych miejsc turystycznych w prowincji.

752









### Surfaces

Hall	1,50 m <sup>2</sup>
Kitchen-Living R.-Dining A.	31,08 m <sup>2</sup>
Guest Toilet	2,26 m <sup>2</sup>
Laundry Room	2,26 m <sup>2</sup>
Corridor	5,25 m <sup>2</sup>
Bedroom 1 - Wardrobe	17,74 m <sup>2</sup>

Bathroom 1	5,09 m <sup>2</sup>
Bedroom 2	12,04 m <sup>2</sup>
Bedroom 3	11,29 m <sup>2</sup>
Bathroom 2	4,41 m <sup>2</sup>
Terrace (covered)	49,92 m <sup>2</sup>

TOTAL INSIDE	92,92 m <sup>2</sup>
TOTAL CONSTRUCTED	148,44 m <sup>2</sup>
TOTAL CONST. TERRACE	53,96 m <sup>2</sup>

### Distribution

