



Stylowy budynek mieszkalny 60 m od plaży El Acequion w Torrevieja

Apartament - Rynek pierwotny

285 000 euro



58 m²



3 pokoje



2025



60 m

SZCZEGÓŁY OFERTY:

- Nr oferty: N9087
- Typ oferty: Na sprzedaż
- Rok budowy: 2025
- Ilość pięter: 1
- Ilość łazienek: 1
- Ilość toalet: 0

UDOGODNIENIA:

- Winda

CHARAKTERYSTYKA INWESTYCJI:

23 funkcjonalne domy z wyborem apartamentów z 1, 2 i 3 sypialniami oraz penthouse'ami z dużymi prywatnymi tarasami. Opcjonalne miejsca parkingowe w podziemnym garażu dla dodatkowej wygody.

Ciesz się życiem zaledwie kilka kroków od Morza Śródziemnego. W pobliżu znajduje się wszystko, czego potrzebujesz — supermarkety, szkoły, restauracje, parki i bary na plaży — dzięki czemu jest to idealne miejsce do zamieszkania przez cały rok lub jako drugi dom.

Każda jednostka została starannie zaprojektowana, aby zmaksymalizować naturalne światło, przestrzeń i funkcjonalność — niektóre domy posiadają prywatne tarasy lub pralnie.

Na dachu mieszkańcy mogą korzystać ze wspólnego solarium z relaksującą strefą wypoczynkową i basenem, idealnym do rozkoszowania się słońcem i morską bryzą przez cały rok.

Odległości do najważniejszych punktów:

- Plaża Acequi6n: 60 m
- Centrum miasta Torrevieja: 500 m
- Marina Salinas: 1,5 km
- Szpital Uniwersytecki w Torrevieja: 5,5 km
- Pole golfowe Villamart6n: 10 km
- Centrum handlowe Habaneras: 3 km
- Lotnisko w Alicante: 45 km

Wysokiej klasy wykończenie każdego domu

Domy zostały zbudowane z najwyższej jakości materiałów i w nowoczesnym stylu:

- Zewnętrzna stolarka aluminiowa z przegrodą termiczną i podw6jnymi szybami

Rolety z napędem elektrycznym w sypialniach.

Zbrojone drzwi wejściowe

Kuchnia wyposażona w szafki wiszące i dolne

Ciepła woda produkowana przez system aerotermiczny

Instalacja klimatyzacji

Łazienki z meblami, lustrami i stałymi szklanymi ściankami prysznicowymi.

Winda w budynku

Mieszkaj rzut kamieniem od morza i centrum miasta

Torreveja to jedno z najbardziej dynamicznych i rozwijających się nadmorskich miast na Costa Blanca, słynące z klimatu, plaż, salin i życia kulturalnego. Ta inwestycja jest idealna jako stałe miejsce zamieszkania, inwestycja lub drugi dom na wakacje.

Skontaktuj się z nami już dziś, aby uzyskać więcej informacji lub umówić się na oglądanie i zabezpieczyć swój dom nad morzem w Torreveja.

752











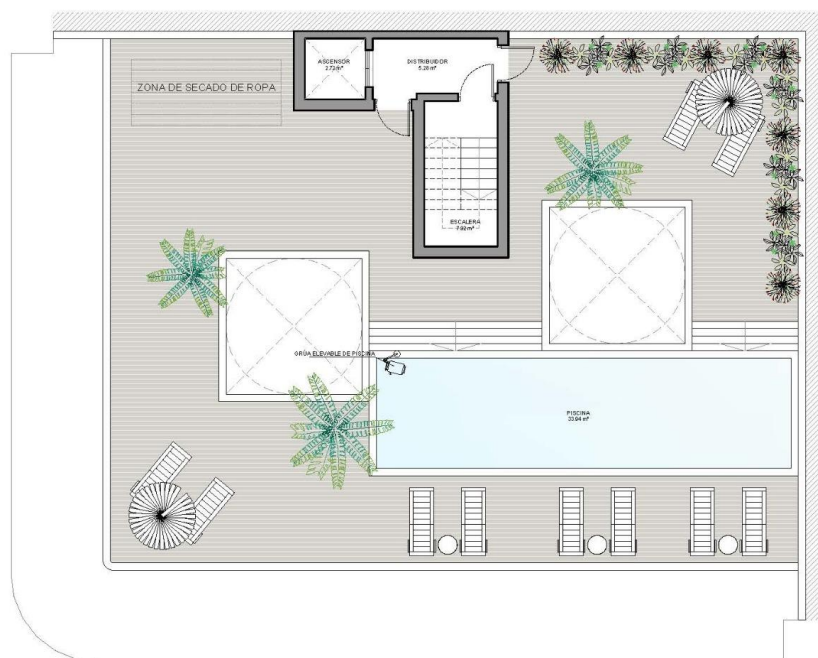












PLANTA SOLARIUM

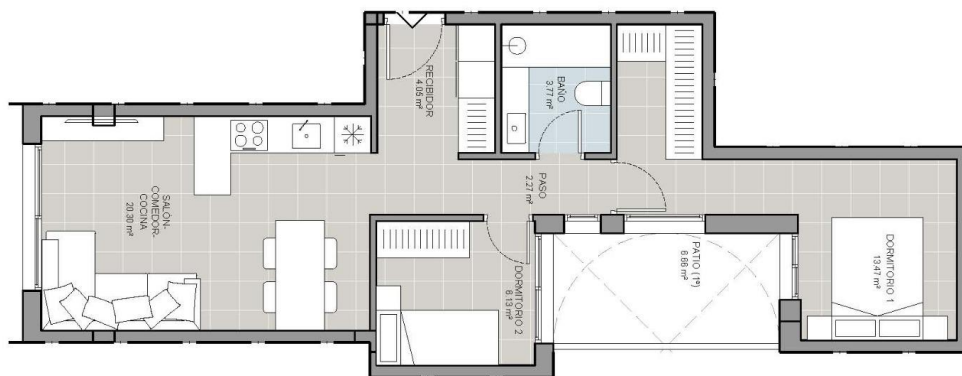
0 1 2 3 5 m



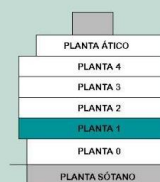
PLANTA ÁTICO
PLANTA 4
PLANTA 3
PLANTA 2
PLANTA 1
PLANTA 0
PLANTA SÓTANO

PLANTA ÁTICO
PLANTA 4
PLANTA 3
PLANTA 2
PLANTA 1
PLANTA 0
PLANTA SÓTANO

1D



SUPERFICIES PLANTA TIPO (VIVIENDA TIPO D)	
NOMBRE	UTIL
SALÓN-COMEDOR, COCINA	20.30 m ²
DORMITORIO 1	13.47 m ²
DORMITORIO 2	6.13 m ²
BANO	3.77 m ²
PASO	2.27 m ²
RECIBIDOR	4.05 m ²
PATIO (SOLO EN PLANTA 1)	8.68 m ²
SUPERFICIE UTIL VIVIENDA	48.88 m²
SUPERFICIE CONSTRUIDA	58.16 m²



PLANTA 1 - VIVIENDA D

